

# MAPEC

M O V I N G   S O L U T I O N S



**Il programma del prodotto offre un'ampia gamma di catene multiflex Rexnord e catene trasporto casse MCC. Queste catene sono studiate per la movimentazione dei prodotti a singola via in numerose applicazioni.**

## Caratteristiche

### Catene Multiflex

Queste catene utilizzano uno speciale pivot per connettere il perno della cerniera con la maglia. Nelle catene curvilinee standard il perno e la cerniera devono tenere conto della rotazione orizzontale, dovuta alla flessione della catena in curva, e della rotazione verticale durante l'avvolgimento sulla ruota. Il pivot svincola questi movimenti, in quanto il perno cerniera viene solo coinvolto durante l'avvolgimento sulla ruota. Il pivot può ruotare all'interno della maglia consentendo la flessione in curva. Grazie al pivot le catene multiflex sono ideali per applicazioni con curve multiple.

### Armor Clad

Le catene multiflex 1700 sono disponibili anche con un rivestimento di acciaio indurito, l'Armor Clad AC 1700 K. Grazie a questo rivestimento, la catena è particolarmente adatta al trasporto di componenti ad elevata temperatura i quali potrebbero danneggiare una catena con superficie in plastica. Il rivestimento di acciaio conferisce alle catene un'ottima resistenza e le rende idonee per la movimentazione dei componenti nel settore automobilistico e in applicazioni simili.

### Sicurezza

Le catene multiflex ZeroGap 1765 e 2565 hanno una struttura delle piastre superiori brevettata. La superficie della catena resta sempre chiusa anche quando essa avanza al di sopra di una curva o una ruota di traino. Entrambe le catene sono comunemente usate nell'industria degli imballaggi e automobilistica. Le catene multiflex 1710 K e 1713 K offrono inoltre delle superfici che evitano l'intrappolamento delle dita degli operatori nel caso in cui si renda necessario il trasporto di prodotti di dimensioni maggiori.

### Catene trasporto casse

Queste catene hanno una struttura molto robusta, che le rende ideali per le applicazioni pesanti, come ad esempio la movimentazione di casse e cassette. Sono molto aperte in modo da non provocare problemi con i residui abrasivi che si formano in questo tipo di applicazioni. La struttura del trasportatore per queste catene può essere molto semplice, offrendo una soluzione molto economica per le notevoli distanze che spesso le cassette vuote o le casse piene devono percorrere in una linea di produzione.

### Struttura a perni

Sia le catene Multiflex che le catene trasporto casse hanno delle maglie a forcina. I perni hanno una speciale struttura per impedire l'apertura delle maglie. Questo consente di effettuare carichi di lavoro elevati.

### Ruote di curvatura

Per le catene multiflex e alcune catene a tapparella in acciaio curvilinee, le ruote di curvatura possono essere utilizzate per ridurre l'attrito nelle curve, consentendo l'impiego di più curve all'interno di un unico trasportatore. L'uso delle ruote di curvatura avviene principalmente nei trasportatori con movimentazione di componenti a bassa velocità nelle applicazioni per l'industria casearia, automobilistica, del tabacco, ecc...

La ruota di curvatura N880 con profilo dentato è utilizzata per trainare la catena e dispone di ruota di traino e funzione di curvatura nella ruota di curvatura. Ciò significa che per la catena non è necessaria nessuna sezione di ritorno, rendendo la struttura del trasportatore più semplice ed economica. In questo tipo di trasportatore, tuttavia, l'entità dell'allungamento del passo dovuta all'usura e che può essere assorbita è limitata. Il disco è montato sugli alberi di azionamento mediante un dispositivo di bloccaggio per il quale possono essere utilizzati i componenti standard della macchina. Il disco di trasporto viene utilizzato nella parte superiore del trasportatore, entrando in contatto con la catena nella posizione normale durante il trasporto dei prodotti. Il disco di ritorno viene utilizzato nella parte di ritorno del trasportatore, entrando in contatto con la catena nella posizione rovesciata.

Le ruote di curvatura munite di cuscinetti a sfera sono consigliate per le applicazioni ad alta velocità e per carichi elevati; i cuscinetti a sfera non sono inclusi.

In tutte le altre applicazioni, possono essere utilizzate ruote di curva tura con cuscinetti in termoplastica.

Il disco in versione aperta consente il passaggio dell'albero. In cima all'albero viene utilizzato il disco in versione chiusa. Alcune versioni chiuse, come la 880BO, offrono la possibilità di rompere un diaframma nel tappo di chiusura.



## Programma

Le catene Multiflex e le catene trasporto casse sono disponibili nelle seguenti versioni:

Catene Multiflex Rexnord	
1765	Catena con passo da 50 mm ZeroGap senza aree aperte sia in curva che durante l'avvolgimento sulla ruota; bassa rumorosità e lunga durata
2565	Catena ZeroGap con passo da 76 mm senza spazi nella versione rettilinea; versione per carichi pesanti in poliamide resistente all'usura
1757	Catena con passo da 1,5" con struttura unica delle piastre superiori, ideale per i trasportatori modulari di alluminio estrusi, comunemente usati nelle applicazioni per la movimentazione dei componenti; disponibile anche con superficie gommata
1700	Catena standard con passo da 50 mm in caso di utilizzo di ruote di curvatura; disponibile in 3 versioni: standard, con alette e con superficie superiore in acciaio indurito (AC1700K)
1702	Catena standard con passo da 50; bidirezionale e con omologazione FDA per il contatto diretto con i cibi
1720	Catena con passo da 50 mm per contenitori in cartone irregolari; bidirezionale e con bordi regolari
1710	Catena standard 1700 con piastre superiori arrotondate per una superficie uniforme e continua; disponibile anche con curve
1713	Catena standard 1700 con piastre superiori larghe rivettate alla catena; le maglie si sovrappongono anche negli angoli stretti, quindi non ci sono spazi che provocano problemi di sicurezza
1775	1775 Zerogap 25mm pitch chain with unique zerogap plate design, ideal for critical product handling like delicate consumer packaging
1785	1785 Zerogap designed with a heavy-duty 2-inch (48 mm) pitch. This chain can be used in a variety of industrial applications.
MCC Case Conveyor Chains	
CC 600	Catena standard; disponibile nella versione rettilinea o curvilinea
CC 631	Catena standard con maglie più alte; disponibile nella versione curvilinea; può essere fornita con facchinetto
CC 1400	Catena rinforzata; disponibile nella versione rettilinea o curvilinea
CC 1431	Catena rinforzata con maglie più alte; disponibile nella versione curvilinea
BSM2755	The 2755 Series Chain is designed for heavy load side-flex applications which require a combination of high-strength and robustness

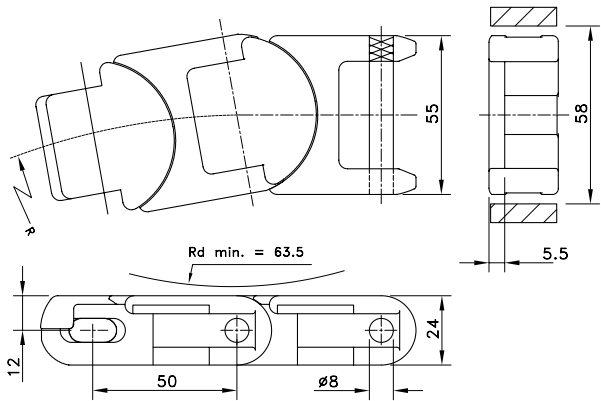
## Applicazione

Tipo Di Catena	Prodotti stabili standard	Piccoli componenti e prodotti instabili	Prodotti grandi e pesanti (industriali)	Prodotti larghi	Trasportatori bi-direzionali	Trasporto di componenti abrasivi	Trasportatori inclinati	Trasporto di cassette	Sicurezza delle dita
1700									
AC 1700									
1702									
1710									
1713									
1720									
1757									
1765 ZeroGap™									
1775 ZeroGap™									
1785 ZeroGap™									
2565 ZeroGap™									
CC 600/631/1400/1431									
BSM2755									

Opzionale

Miglior scelta

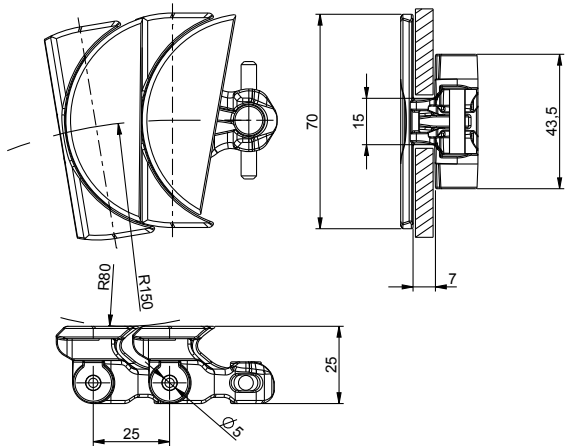
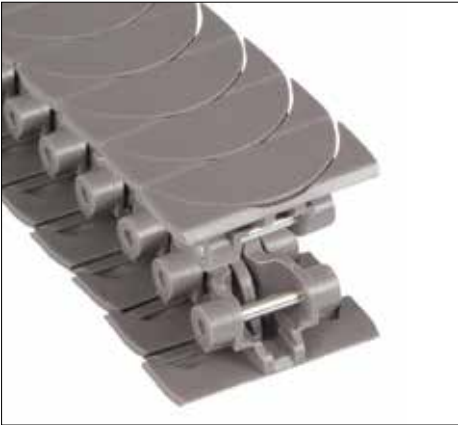
1765 ZeroGap™



Tipo di catena	N. codice	Larghezza		Peso	Carico di lavoro (max.)	Raggio di controcurvatura (min.)	Raggio di curvatura (min.)
		A					
		mm	pollici	kg/m	N (21°C)	mm	mm
HP-Acetalica							
HP 1765 ZeroGap™	L1765604062N	55.0	2.17	1.46	2670	64	125
BWX-Composto Di Poliammide							
BWX 1765 ZeroGap™	L1765651673	55.0	2.17	1.46	2670	64	125

Lunghezza standard: 3,05 m - 10 piedi (61 maglie).

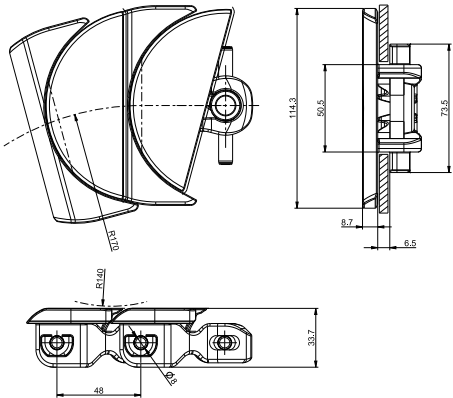
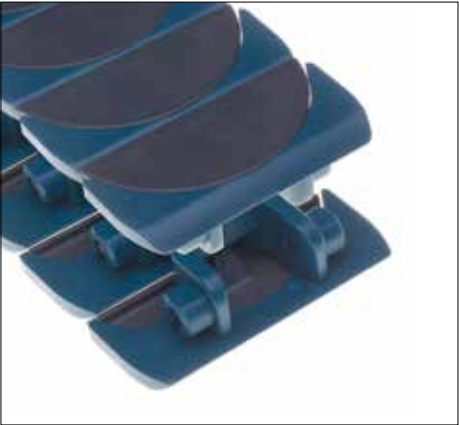
1775 ZeroGap™



Tipo di catena	N. codice	Larghezza		Peso	Carico di lavoro (max.)	Raggio di controcurvatura (min.)	Raggio di curvatura (min.)
		A					
		mm	pollici	kg/m	N (21°C)	mm	mm
HP-Acetalica							
HP 1775	L1775634993	70.0	2.76	1.05	1000	80	150

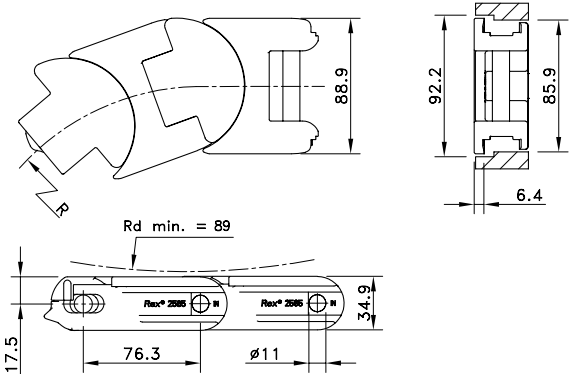
Lunghezza standard 5 m – 16.4 piedi (200 maglie).

1785 ZeroGap™



Tipo di catena	N. codice	Larghezza		Peso	Carico di lavoro (max.)	Raggio di controcurvatura (min.)	Raggio di curvatura (min.)
		A					
		mm	pollici	kg/m	N (21°C)	mm	mm
XLG-Acetalica							
XLG 1785 ZeroGap™	L1785643213	114.3	4.5	2.54	2500	140	170

Standard length: 2.40 m - 7.87 feet (50 links).

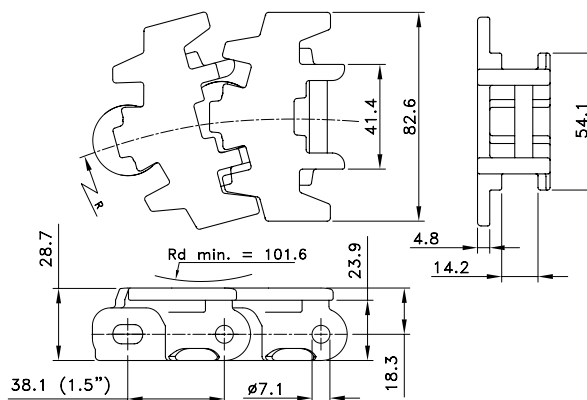


Tipo di catena	N. codice	Larghezza		Peso	Carico di lavoro (max.)	Raggio di controcurvatura (min.)	Raggio di curvatura (min.)
		A					
		mm	pollici	kg/m	N (21°C)	mm	mm
BWX-Poliammide							
BWX 2565	81432921	88.9	3.50	2.67	10675	89	241

Lunghezza standard: 3,048 m - 10 piedi (40 maglie).



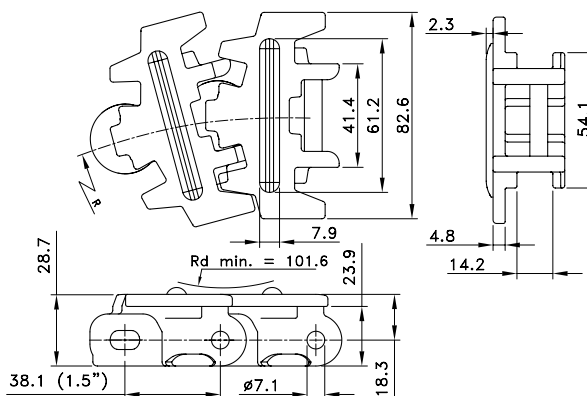
## 1757 TAB



Tipo di catena	N. codice	Larghezza		Peso	Carico di lavoro (max.)	Raggio di controcurvatura (min.)	Raggio di curvatura (min.)
		A					
		mm	pollici	kg/m	N (21°C)	mm	mm
LF-Acetalica							
LF 1757 TAB	81400161	82.6	3.25	1.48	1735	102	152

Lunghezza standard: 3,048 m - 10 piedi (80 maglie).

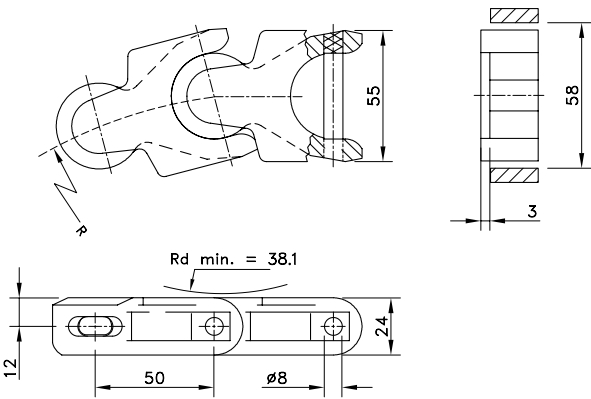
## 1757 TAB Con Inserti Gommati



Tipo di catena	N. codice	Larghezza		Peso	Carico di lavoro (max.)	Raggio di controcurvatura (min.)	Raggio di curvatura (min.)
		A					
		mm	pollici	kg/m	N (21°C)	mm	mm
HP-Acetalica							
HPM 1757 TAB	81421361*	82,6	3,25	1,48	1735	102	152

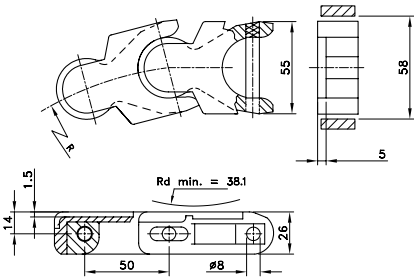
Lunghezza standard: 3,048 m - 10 piedi (80 maglie).

\* Chiedete all'assistenza clienti la quantità minima ordinabile della catena HPM1757 TAB.



Tipo di catena	N. codice	Larghezza		Peso	Carico di lavoro (max.)	Raggio di controcurvatura (min.)	Raggio di curvatura (min.)
		A					
		mm	pollici	kg/m	N (21°C)	mm	mm
LF-Acetalica							
A 1700	L1700A	55.0	2.17	1.26	2670	38	140
WLF-Acetalica							
WLF 1700	L1700WLF	55.0	2.17	1.26	2670	38	140
HP-Acetalica							
HP 1700	L1700HP	55.0	2.17	1.26	2670	38	140
Acetalica Con Piastre Superiori In Acciaio Indurito							
AC 1700 K	L1700ACK	55.0	2.17	60	2670	38	140

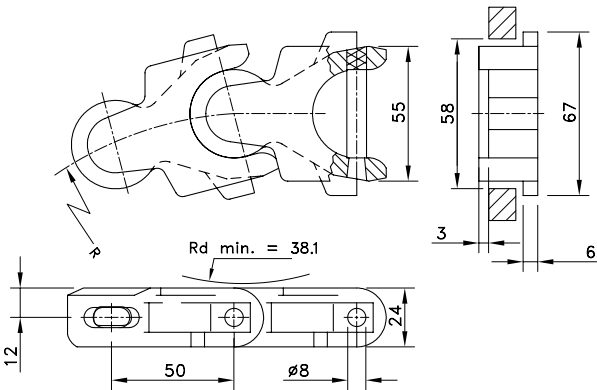
Lunghezza standard: 10 m - 32,8 piedi (200 maglie).



Versione AC (Armor Clad)

Versione AC (Armor Clad)

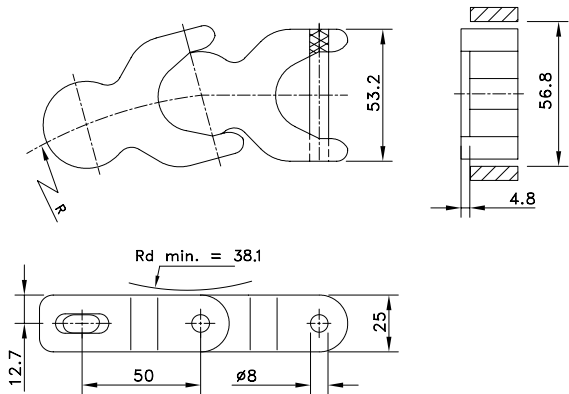
1700 TAB K



Tipo di catena	N. codice	Larghezza		Peso	Carico di lavoro (max.)	Raggio di controcurvatura (min.)	Raggio di curvatura (min.)
		A					
		mm	pollici	kg/m	N (21°C)	mm	mm
WLF-Acetalica							
WLF 1700 TAB K	L1700WLFTABK	55.0	2.17	1.30	2670	38	140

Lunghezza standard: 10 m - 32,8 piedi (200 maglie).

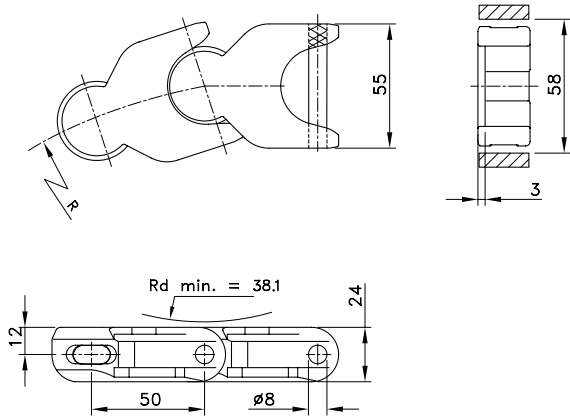
1702



Tipo di catena	N. codice	Larghezza		Peso	Carico di lavoro (max.)	Raggio di controcurvatura (min.)	Raggio di curvatura (min.)
		A					
		mm	pollici				
WLF-Acetalica							
WLF 1702	L1702698592	53.1	2.09	1.43	2670	38	140

Lunghezza standard: 3,05 m - 10 piedi (61 maglie).

1720

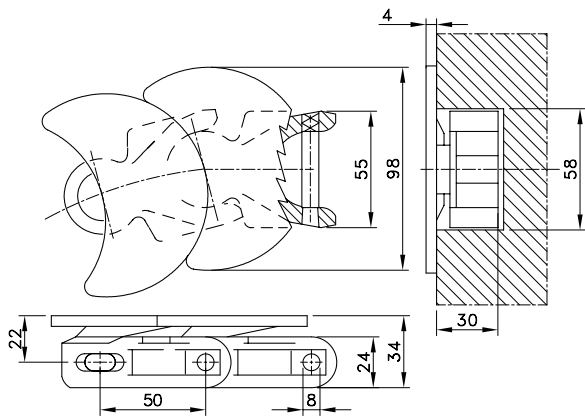


Tipo di catena	N. codice	Larghezza		Peso	Carico di lavoro (max.)	Raggio di controcurvatura (min.)	Raggio di curvatura (min.)
		A					
		mm	pollici				
HP-Acetalica							
HP 1720	L1720HP	55.0	2.17	1.26	2600	50	140

Lunghezza standard: 10 m - 32,8 piedi (200 maglie).



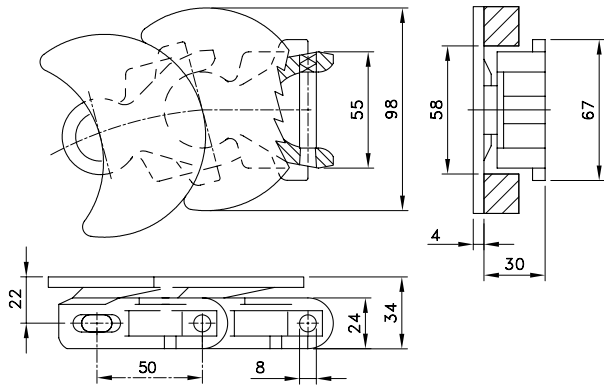
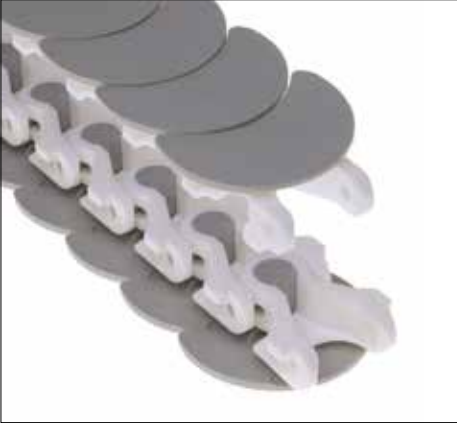
1710 K



Tipo di catena	N. codice	Larghezza		Peso	Carico di lavoro (max.)	Raggio di controcurvatura (min.)	Raggio di curvatura (min.)
		A					
		mm	pollici				
WLF-Acetalica							
WLF 1710 K	L1710WLFK	98.0	3.86	1.88	2600	0	140

Lunghezza standard: 10 m - 32,8 piedi (200 maglie). Poliammide grigio piastra superiore.

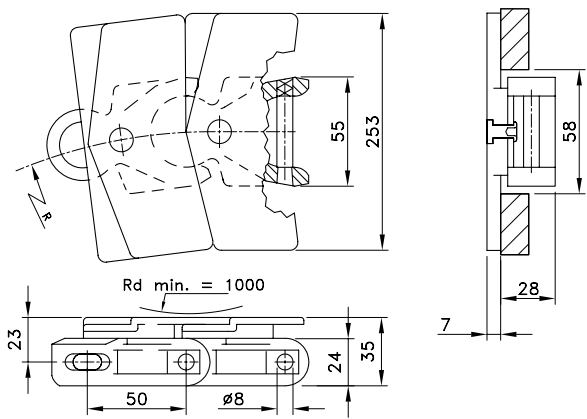
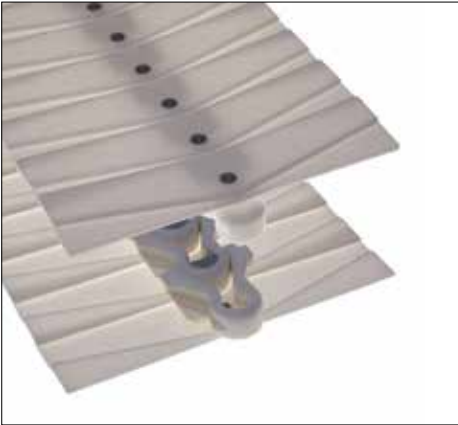
1710 TAB K



Tipo di catena	N. codice	Larghezza		Peso	Carico di lavoro (max.)	Raggio di controcurvatura (min.)	Raggio di curvatura (min.)
		A					
		mm	pollici				
WLF-Acetalica							
WLF 1710 TAB K	L1710WLF TABK	98.0	3.86	1.93	2600	0	140

Lunghezza standard: 10 m - 32,8 piedi (200 maglie). Poliammide grigio piastra superiore.

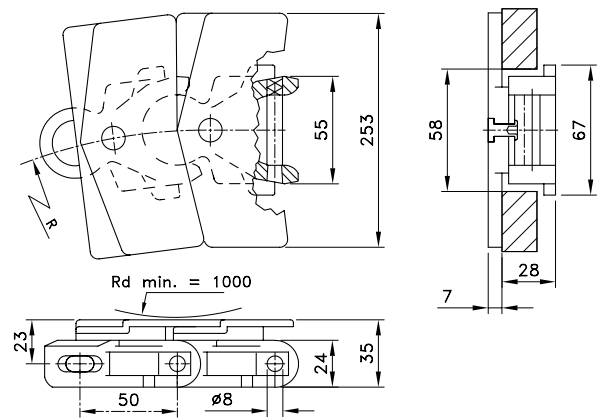
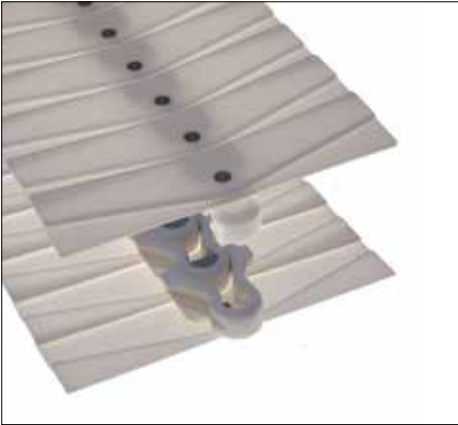
# 1713 K



Tipo di catena	N. codice	Larghezza		Peso	Carico di lavoro (max.)	Raggio di controcurvatura (min.)	Raggio di curvatura (min.)
		A					
		mm	pollici	kg/m	N (21°C)	mm	mm
WLF-Acetalica							
WLF 1713 K	L1713WLFK	253.0	9.96	2.70	2600	1000	500

Lunghezza standard: 10 m - 32,8 piedi (200 maglie). Acetalica bianca piastra superiore.

# 1713 TAB K

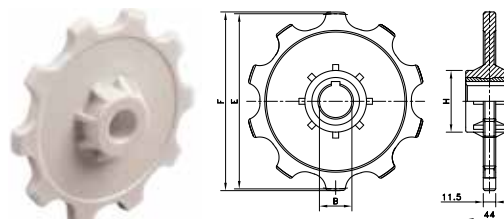
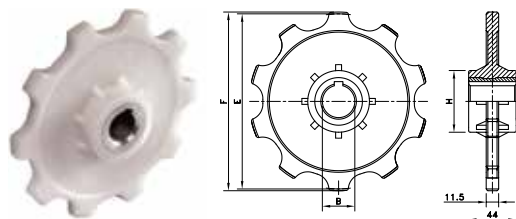


Tipo di catena	N. codice	Larghezza		Peso	Carico di lavoro (max.)	Raggio di controcurvatura (min.)	Raggio di curvatura (min.)
		A					
		mm	pollici	kg/m	N (21°C)	mm	mm
WLF-Acetalica							
WLF 1713 TAB K	L1713WLFTABK	253.0	9.96	2.75	2600	1000	500

Lunghezza standard: 10 m - 32,8 piedi (200 maglie). Acetalica bianca piastra superiore.

## N 1700

## NX 1700



Sprocket Type	N. codice	N. di denti	Foro	Diametro primitivo	Diametro esterno	Largh. (denti/anello)	Largh. mozzo	Diametro mozzo
			B	E	F			H
			mm	mm	mm	mm	mm	mm

### Ruote Di Traino Classiche In Plastica, Stampate A Iniezione, Mozzo In Ottone - N 1700

Fori Metrici								
N1700 10-24	L1700661391	10	24	161.8	165.1	11.1	44.0	57
N1700 10-25	L1700661381	10	25					
N1700 10-30	L1700661401	10	30					

Per la serie di catene Multiflex: 1700, 1702, 1710, 1713, 1720, 1765

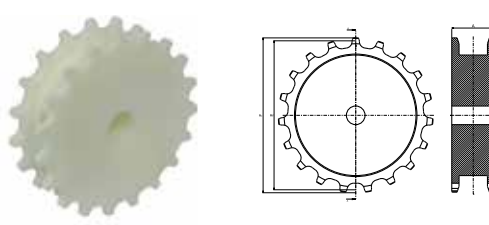
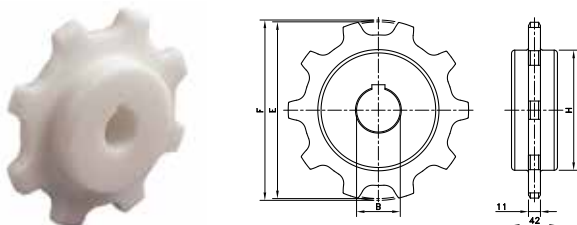
### Ruota Di Rinvio Classica In Plastica, Stampata A Iniezione - NX 1700

Fori Metrici								
NX1700 10-25	L1700661411	10	25	161.8	165.1	11.1	43.0	50

Per la serie di catene Multiflex: 1700, 1702, 1710, 1713, 1720, 1765.

## KU 1700

## KU 1775



### Ruote Di Traino Classiche In Plastica, Lavorate - KU 1700

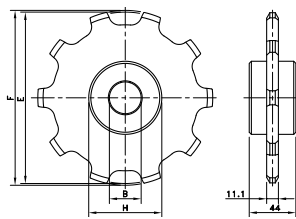
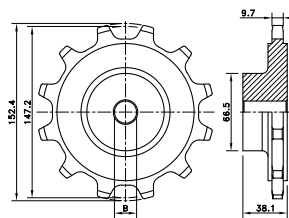
Fori Metrici								
KU1700 08-19	L1700668341	8	19	130.7	132.8	11.1	42.0	79
KU1700 08-25	L1700613242	8	25					
KU1700 08-30	L1700630842	8	30					
KU1700 10-19	L1700668351	10	19	161.8	165.1	11.1	42.0	110
KU1700 10-25	L1700602806	10	25					
KU1700 10-30	L1700618392	10	30					
KU1700 13-19	L1700668361	13	19	209.0	215.2	11.1	42.0	158

Per la serie di catene Multiflex: 1700, 1702, 1710, 1713, 1720, 1765

### KU 1775 - Classic Plastic Sprockets, Machined

Fori Metrici								
KU1775 19-19	L1775635523	19	25	151,9	157,9	7.4	43.8	112.9

Per la serie di catene Multiflex: 1775.

**ZN 1700****GG1757**

Sprocket Type	N. codice	N. di denti	Foro	Diametro primitivo	Diametro esterno	Largh. (denti/anello)	Largh. mozzo	Diametro mozzo
			B	E	F			H
			mm	mm	mm	mm	mm	mm

**Ruote Di Rinvio Classiche Zincate - ZN 1700****Fori Metrici**

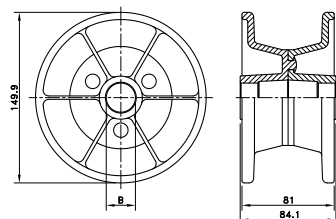
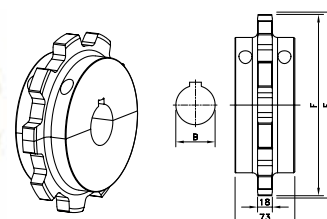
ZN1700 10-20	L1700661421	10	20	161.8	165.1	11.1	44.0	69.0
ZN1700 12-20	L1700661431	12	20	193.2	196.1			

Per la serie di catene Multiflex: 1700, 1702, 1710, 1713, 1720, 1765.

**Ruote Di Traino Classiche In Ghisa, Mozzo Eccentrico - GG 1757****Foro In Pollici**

GG1757 12- 3/4 prebore	414-36-2	12	0.750"	147.2	152.4	9.7	38.1	66.5
------------------------	----------	----	--------	-------	-------	-----	------	------

Per la serie di catene Multiflex: 1757.

**NXT 1757****KUS 2500****Ruota Di Rinvio Classica In Plastica, Stampata A Iniezione - NXT 1757****Fori Metrici**

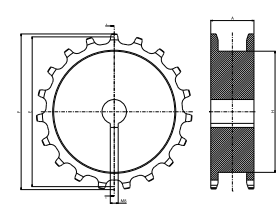
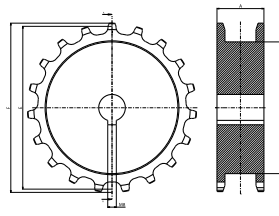
NXT1757 10-25	614-25-1	10	25	-	149.9	81	84.1	38.1
---------------	----------	----	----	---	-------	----	------	------

Per la serie di catene Multiflex: 1757.

**Ruote Di Traino In Due Metà, Ruote Di Curvature – KUS 2500****Fori Metrici**

KUS 2500 T09 R50	614-681-8	9	50	222.8	221.2	18.0	73.0	165.0
------------------	-----------	---	----	-------	-------	------	------	-------

Per catene Multiflex in plastica serie: 2565.

**KUS 1775****KUS 1780****Split Plastic Sprockets, Injection Moulded – KUS 1755****Fori Metrici**

KUS1775 19-25	L1775611316	19	25	151.9	157.9	7.4	43.8	112.9
---------------	-------------	----	----	-------	-------	-----	------	-------

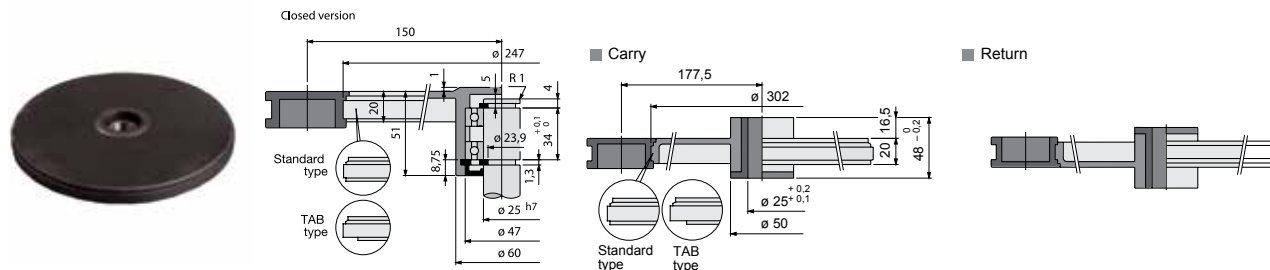
For Multiflex chain series: 1775

**Split Plastic Sprockets, Injection Moulded – KUS 1780****Fori Metrici**

KUS1780 09-40	L1780609826	9	40	140.34	146	9	70	-
---------------	-------------	---	----	--------	-----	---	----	---

For Multiflex chain series: 1785.

## ND1700 B



Descrizione disco di curvatura	N. codice	Esecuzione	Aperto/ chiuso	Catena diametro primitivo	Diametro esterno	Peso
				mm		

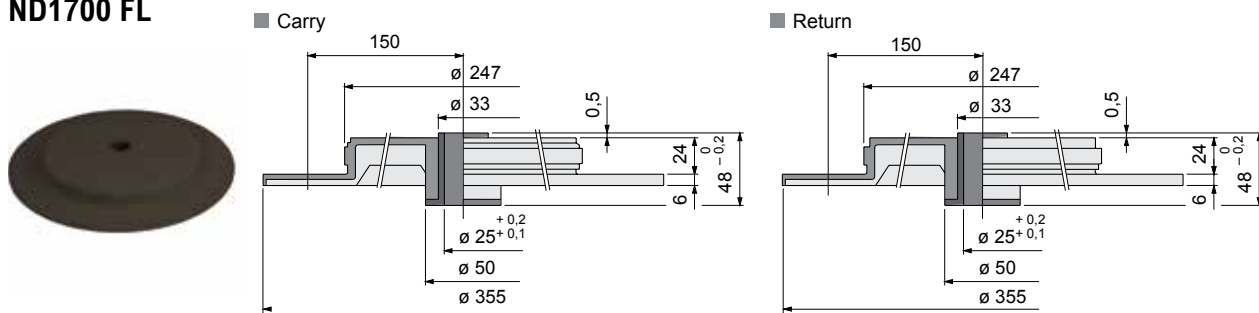
Per Catene Multiflex in plastica 1700 K, 1710 K, 1720 K and 1765 Zerogap

### Corner Discs including bearings

ND1775	L0000649193	andata	chiuso	300	247	0.70
ND1700BC-TR	L1700669701	andata	aperto			
ND1700BO-TR	L1700669721	andata	chiuso			
ND1700BC-RET	L1700669611	ritorno	aperto			
ND1700BO-RET	L1700669641	ritorno	chiuso			

- preparate per 2x cuscinetti a sfera a corsa singola (25x47x12 mm).

## ND1700 FL



### Corner Discs whitout bearings

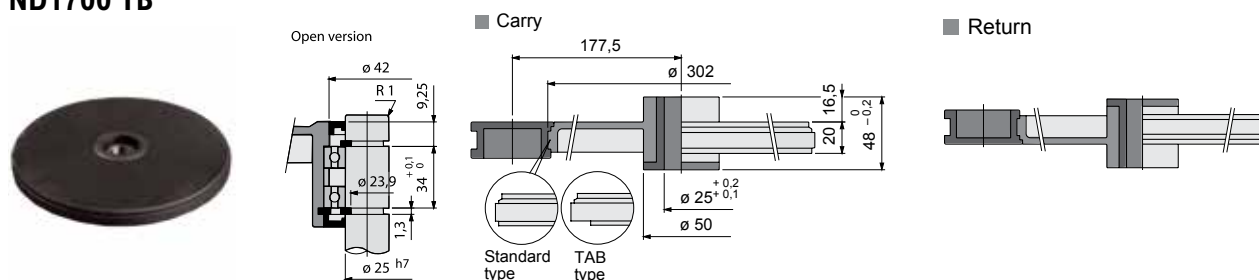
ND1700-TR	L1700669561	andata	chiuso	300	247	0.47
ND1700-RET	L1700669591	ritorno	chiuso			

### Con Flange (Ø355)

ND1700FL-TR	L1700689461	andata	chiuso	300	247	0.92
ND1700FL-RET	L1700609602	ritorno	chiuso			

- diametro boccola di plastica da ø25 mm.

## ND1700 TB



### Corner Disc including bearings

#### Standard

ND1700TBC-TR	L1700669741	andata	aperto	300	247	0.70
ND1700TBO-TR	L1700669761	andata	chiuso			
ND1700TBC-RET	L1700669661	ritorno	aperto			
ND1700TBO-RET	L1700669681	ritorno	chiuso			

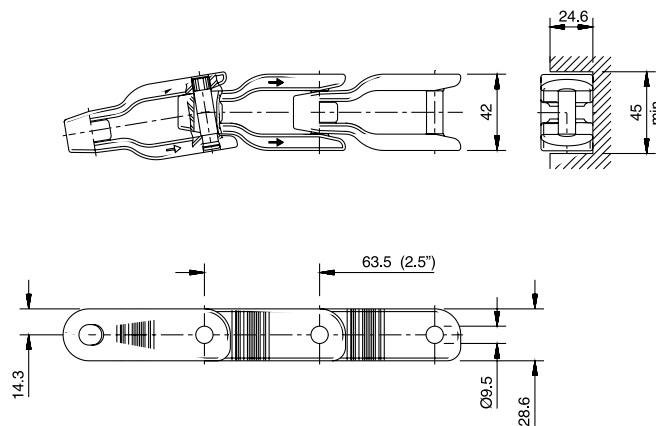
- preparate per 2x cuscinetti a sfera a corsa singola (25x47x12 mm).

### Corner Disc without bearings

ND1700T-TR	L1700669571	andata	chiuso	300	247	0.47
ND1700T-RET	L1700669601	ritorno	chiuso			

- diametro boccola di plastica da ø25 mm.

## Rettilinee Senza Tab

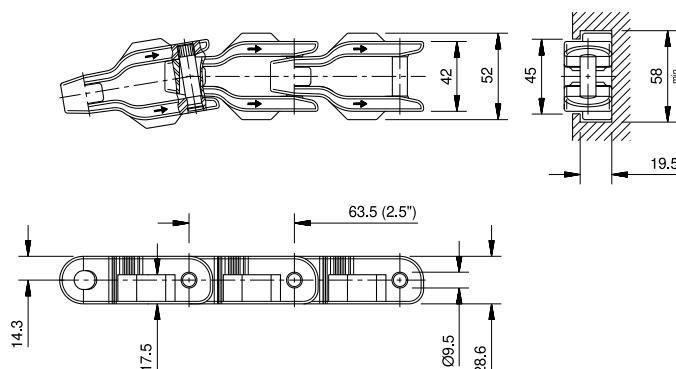


Tipo di catena	N. codice	Larghezza		Peso	Carico di lavoro (max.)	Raggio di controcurvatura (min.)	Raggio di curvatura (min.)
		A					
		mm	pollici	kg/m	N (21°C)	mm	mm
<b>XL-Acetalica</b>							
CC 600 XL	752.72.05	42.0	1.66	1.20	3950	50	457
<b>NC-Acetalica</b>							
CC 600 NC	752.75.05	42.0	1.66	1.20	3950	50	457
<b>WPP-Polipropilene</b>							
CC 600 WPP	752.77.05*	42.0	1.66	1.00	1975	50	457

Lunghezza standard: 3,048 m - 10 piedi (48 maglie).

\*Chiedete all'assistenza clienti la quantità minima ordinabile.

## Curvilinee Con TAB



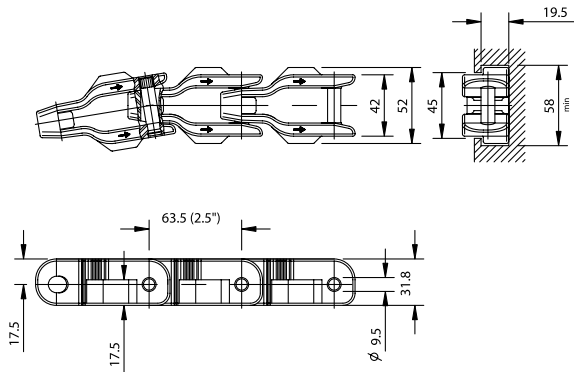
Tipo di catena	N. codice	Larghezza		Peso	Carico di lavoro (max.)	Raggio di controcurvatura (min.)	Raggio di curvatura (min.)
		A					
		mm	pollici	kg/m	N (21°C)	mm	mm
<b>XL-Acetalica</b>							
CC 600 TXL	752.72.04	42.0	1.66	1.25	3950	50	457
<b>NC-Acetalica</b>							
CC 600 TNC	752.75.04	42.0	1.66	1.25	3950	50	457
<b>WPP-Polipropilene</b>							
CC 600 TWPP	752.77.04*	42.0	1.66	1.03	1975	50	457

Lunghezza standard: 3,048 m - 10 piedi (48 maglie).

\*Chiedete all'assistenza clienti la quantità minima ordinabile.



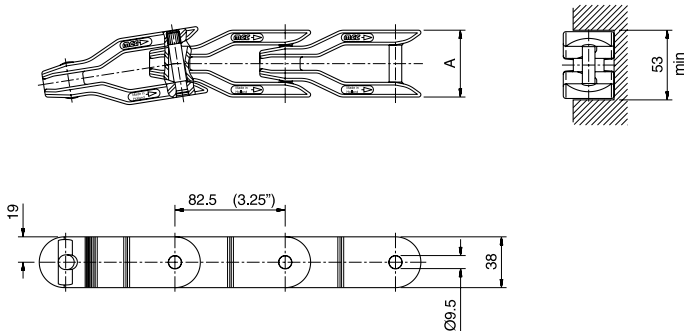
Curvilinee Con TAB Versione Rinforzata



Tipo di catena	N. codice	Larghezza		Peso	Carico di lavoro (max.)	Raggio di controcurvatura (min.)	Raggio di curvatura (min.)
		A					
		mm	pollici	kg/m	N (21°C)	mm	mm
XL-Acetalica							
CC 631 TXL	752.42.04	42.0	1.66	1.35	3950	50	457
NC-Acetalica							
CC 631 TNC	752.45.04*	42.0	1.66	1.35	3950	50	457

Lunghezza standard: 3,048 m - 10 piedi (48 maglie).  
\*Chiedete all'assistenza clienti la quantità minima ordinabile.

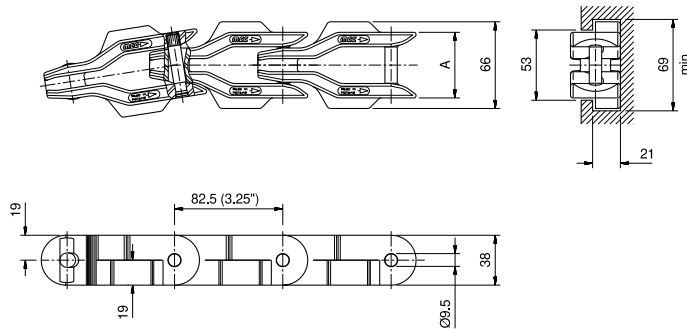
Rettilinee Rinforzate Senza TAB



Tipo di catena	N. codice	Larghezza		Peso	Carico di lavoro (max.)	Raggio di controcurvatura (min.)	Raggio di curvatura (min.)
		A					
		mm	pollici	kg/m	N (21°C)	mm	mm
XL-Acetalica							
CC 1400 XL	752.32.05	50.0	1.97	1.70	6500	50	660
NC-Acetalica							
CC 1400 NC	752.35.05	50.0	1.97	1.70	6500	50	660

Lunghezza standard: 3,053 m - 10 piedi (37 maglie).

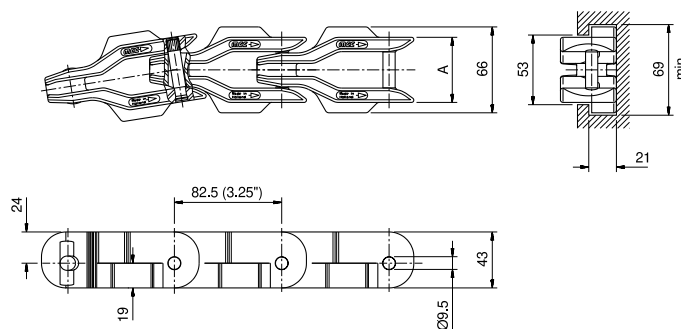
## Curvilinee Rinforzate Con TAB



Tipo di catena	N. codice	Larghezza		Peso	Carico di lavoro (max.)	Raggio di controcurvatura (min.)	Raggio di curvatura (min.)
		A					
		mm	pollici	kg/m	N (21°C)	mm	mm
<b>XL-Acetalica</b>							
CC 1400 TXL	752.32.04	50.0	1.97	1.75	6500	50	660
<b>NC-Acetalica</b>							
CC 1400 TNC	752.35.04	50.0	1.97	1.75	6500	50	660

Lunghezza standard: 3,053 m - 10 piedi (37 maglie).

## Curvilinee Rinforzate TAB Con Maglie Spesse

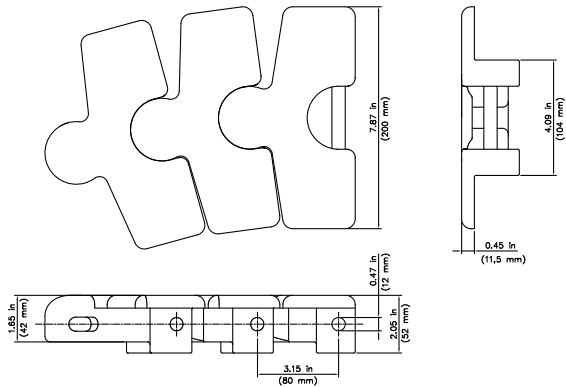


Tipo di catena	N. codice	Larghezza		Peso	Carico di lavoro (max.)	Raggio di controcurvatura (min.)	Raggio di curvatura (min.)
		A					
		mm	pollici	kg/m	N (21°C)	mm	mm
<b>XL-Acetalica</b>							
CC 1431 TXL	752.92.04	50.0	1.97	2.02	6500	50	660
<b>NC-Acetalica</b>							
CC 1431 TNC	752.95.04	50.0	1.97	2.02	6500	50	660

Lunghezza standard: 3,053 m - 10 piedi (37 maglie).

\* Chiedete all'assistenza clienti la quantità minima ordinabile catene CC 1431 TBL.

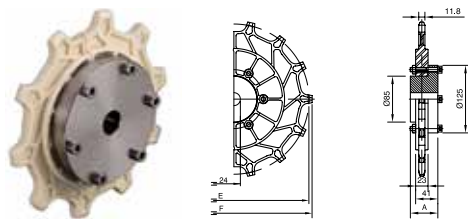
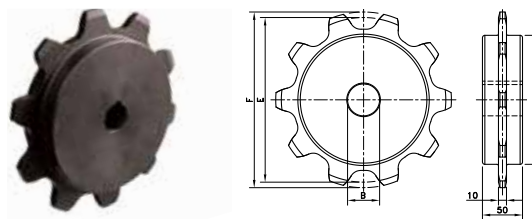
BSM 2755 Series TableTop Chain



Tipo di catena	N. codice	Larghezza		Peso	Carico di lavoro (max.)	Sideflex Radius (min)	Raggio di controcurvatura (min.)	Plate Thickness
		mm	pollici					
BSM 2755	774.17.31	200	7.87	6.1	12.500	4.9 / 125	4.9 / 125	0.45 / 11.5

Lunghezza standard:: 1.52 m – 5 piedi (19 maglie).



**CC600/631****CC600/631**

Type	N. codice	N. di denti	Foro	Diametro primitivo	Diametro esterno	Largh. mozzo
			B mm	E mm	F mm	A mm

**Ruote Di Traino Semi-Divise Per CC600/631**

Set Anelli Ruote Di Traino						
SR CC600 10	753.83.62	10	-	205.5	209.4	-
SR CC600 14	753.83.65	14	-	285.4	289.8	-

**Mozzo In Acciaio Al Carbonio**

CH CC-C 24	753.78.62	-	24	-	-	50
------------	-----------	---	----	---	---	----

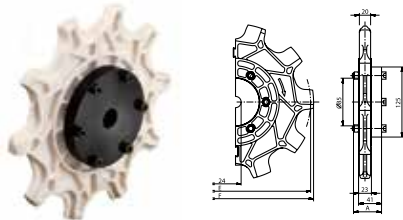
**Mozzo In Acciaio Inossidabile**

CH CC-S 24	753.78.61	-	24	-	-	50
------------	-----------	---	----	---	---	----

Gli anelli delle ruote di traino e i mozzi non divisi vengono forniti separatamente, in modo da non dover sostituire il mozzo in caso di usura degli anelli delle ruote di traino.

**Ruote Di Traino Classiche Per CC600/631**

Fori metrici						
KU 600 06-20	L0600699111	6	20	127.0	128.0	50
KU 600 08-20	L0600604046	8	20	165.9	177.7	
KU 600 10-20	L0600605916	10	20	205.5	219.3	

**CC1400/1431****Ruote Di Traino Semi-Divise Per CC1400/1431**

Set Ruote Di Traino						
SR CC1400 10	753.83.42	10	-	267.0	278.4	

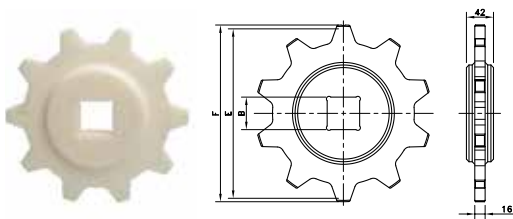
**Mozzo In Acciaio Al Carbonio**

CH CC-C 24	753.78.62	-	24	-	-	50
------------	-----------	---	----	---	---	----

**Mozzo In Acciaio Inossidabile**

CH CC-S 24	753.78.61	-	24	-	-	50
------------	-----------	---	----	---	---	----

Gli anelli delle ruote di traino e i mozzi non divisi vengono forniti separatamente, in modo da non dover sostituire il mozzo in caso di usura degli anelli delle ruote di traino.

**KU 2755****Ruote Di Traino Classiche Per BSM 2755**

KU2755 T10 S40	774.18.54	10	40	258.9	274	42
KU2755 T10 R40	774.18.55	10	40	258.9	274	42
KU2755 T10 R50	774.18.56	10	50	258.9	274	42
KU2755 T10 S50	774.17.40	10	50	258.9	274	42

VIA MONTE BIANCO 15/17  
20833 GIUSSANO - MB

.....  
INFO@MAPEC.NET  
WWW.MAPEC.NET  
T 0362 311684  
F 0362311007