

# MAPEC

MOVING SOLUTIONS



Rexnord fornisce un'ampia gamma di catene Plate Top e per elevatori e discensori. La catena a rulli Plate Top è stata sviluppata per fornire una maggiore capacità di carico e consente velocità più elevate e scorrimenti più lunghi rispetto alle catene a piastre. Le catene a rulli per ascensori e discensori sono perfetti per alzare, abbassare, risciacquare, sterilizzare e invertire i prodotti, grazie agli elementi elevatori e discensori in gomma morbida.

La catena di base è disponibile in acciaio o acciaio inossidabile.

## Caratteristiche

### Catene Plate Top

Queste catene permettono un'enorme capacità di carico, velocità più elevate, scorrimenti più lunghi con un unico sistema di traino. Le serie 843 e 1843 a corsa rettilinea offrono catene di base a rulli conformi allo standard ANSI 40. Il passo ridotto da 12,7 mm riduce l'effetto cordale e consente di utilizzare ruote di traino di dimensioni più ridotte. Sono consigliate per il posizionamento passo-passo.

La serie 1864 e 963 a corsa rettilinea offrono catene di base a rulli conformi allo standard ANSI 60. Le serie 1874, 1873 e 3873 a corsa curvilinea offrono catene di base a rulli conformi allo standard Side Bow ANSI 63 SB. Anch'esse sono ideali per il posizionamento passo-passo.

Le catene Plate Top che dispongono di piastre in acciaio sono appositamente studiate per le condizioni abrasive, lavori pesanti o alta temperatura. Le catene serie 963, 1873 e 3873 con piastre superiori in plastica "ad incastro" combinano i vantaggi di una superficie di trasporto in plastica con quelli di una catena di base a rulli di precisione: minor avanzamento a scatti, elevato carico di lavoro e posizionamento accurato; le tapparelle sostituibili sono agganciate ai perni sporgenti.



### Catene per elevatori e discensori

Le applicazioni principali delle catene per elevatori tuttavia, possono essere utilizzate in numerose altre situazioni, come la movimentazione di cassette e la produzione di lattine per bevande. Le tipiche soluzioni di catene per elevatori e discensori sono degli omega per l'agevole attraversamento delle linee di produzione, con il sollevamento e l'abbassamento mediante elevatori a catena per elevatori e discensori. Gli elevatori e discensori possono essere a 2 o 3 denti per i prodotti di dimensioni ridotte e del tipo D per le altre applicazioni.



### Maglie di collegamento

Tutte le catene a rulli vengono fornite in sezioni da 3 metri e dispongono di maglia di collegamento, in modo tale da poter congiungere le catene con molta facilità.

### Ruote di traino

Le catene Top Plate non richiedono ruote di traino speciali. Le ruote di traino conformi agli standard ANSI 40 e 60 sono idonee e pertanto non rientrano nell'offerta standard Rexnord.

Plate Top	
1864	Catene rettilinee con tapparelle in acciaio, idonee per carichi pesanti, lunghe distanze ed alte velocità. La catena consiste in un catena a rulli di base con piastre saldate nella parte superiore in varie leghe di acciaio. La distanza tra le piastre ha un'ampiezza di 1,6 mm
963	Le catene rettilinee con tapparelle sovrapposte di plastica, pertanto, hanno un senso di lavoro unidirezionale. La superficie continua facilita la stabilità e agevola le operazioni con prodotti instabili
843	Le catene rettilinee con tapparelle sovrapposte di plastica, pertanto, sono agganciate a perni sporgenti. Senso di lavoro unidirezionale
1843 TAB	Catene ad alette curvilinee con tapparelle in plastica. Stessa struttura della serie 843
1874 TAB	Catene curvilinee con tapparelle in acciaio "ad incastro" per formare una superficie trasportatrice piana continua. Le tapparelle forniscono ritenzione positiva nelle curve e nelle inclinazioni. Vengono utilizzate nelle condizioni con particolare abrasività, lavori pesanti o elevate temperature
1873 TAB	Catene curvilinee con tapparelle in plastica; senso di lavoro bidirezionale. Disponibili anche con inserto in gomma antiscivolo per trasporto inclinato fino a 25°. Le guide TAB consentono il passaggio da trasporto inclinato a trasporto in piano e viceversa
3873 TAB	Catene curvilinee con tapparelle in plastica per superficie continua, anche con raggio ridotto. Perfette per il trasporto di vassoi. Le tapparelle in policarbonato sono estremamente resistenti agli impatti

Gripper	
1874 TAB	Dispone di tapparelle in acciaio per condizioni abrasive o alta temperatura. La base è una catena a rulli standard Side Bow ANSI 63 SB. Gli elementi elevatori e discensori sono disponibili come GD (tampone liscio) e GJ (tampone dentato). Essendo a incastro, sono facilmente sostituibili. La clip per la guida TAB è rivettato sulla tapparella. La versione per carichi pesanti può gestire carichi più elevati, determinano un aumento del 15% della forza di tensione e consente la riduzione dell'allungamento durante l'uso. La struttura per carichi pesanti delle tapparelle implica che la guida e la tapparella sono un'unità singola
1843 TAB	Munite di tapparelle in termoplastica per un funzionamento più silenzioso e senza problemi; queste catene per elevatori e discensori di dimensioni ridotte consentono la riduzione del peso dell'impianto, consentono velocità più elevate ed un funzionamento a secco. La base è una catena a rulli standard Side Bow ANSI 43 SB. Gli elementi elevatori e discensori ad incastro sono disponibili come GD (tampone liscio) e GJ (tampone dentato). Queste catene sono particolarmente indicate per il trasporto di fiale, provette ed altri prodotti di dimensioni ridotte quali i piccoli componenti industriali.
1873 TAB	Munite di tapparelle in termoplastica per un funzionamento più silenzioso e senza problemi; consentono la riduzione del peso dell'impianto, velocità più elevate ed un funzionamento a secco. La base è una catena a rulli standard Side Bow ANSI 63 SB. Le catene per elevatori e discensori GSD/GS2J/GS3J sono ad incastro, per agevolarne la sostituzione, le catene per elevatori e discensori GDB/GJB sono resistenti alla piegatura e le GJM sono integrate nella tapparella, ideali per le applicazioni di imballaggio

La descrizione della catena consiste, rispettivamente, nel materiale, nel tipo, nel numero K relativo alla larghezza in pollici e in una G per gli elevatori e i discensori e in un codice che indica la versione dell'elevatore/discensore: La D indica le catene D che forniscono un tampone liscio o una superficie piana; la J indica un tampone dentato, in alcuni casi insieme al numero denti per ciascuna maglia. Infine, la S indica un sistema di montaggio di elevatori e discensori in gomma speciali, resistente alla piegatura. La M indica un elevatore e discensore integrato, stampato nella tapparella, ideale nelle applicazioni di imballaggio.

### Applicazione

Tipo Catena Plate Top	Pulito, asciutto, carico leggero	Pulito, bagnato, carico leggero	Abrasivo, asciutto, carico leggero	Abrasivo, bagnato, carico leggero	Pulito, asciutto, carico pesante	Pulito, bagnato, carico pesante	Abrasivo, asciutto, carico pesante	Abrasivo, bagnato, carico pesante	Trasportatore inclinato
1864									
1864 SS									
963									
843									
1843 TAB									
1874 TAB									
1873 TAB, Tapparella LF									
1873 TAB, Tapparella WX									
3873 TAB									
HFP 1873 TAB									

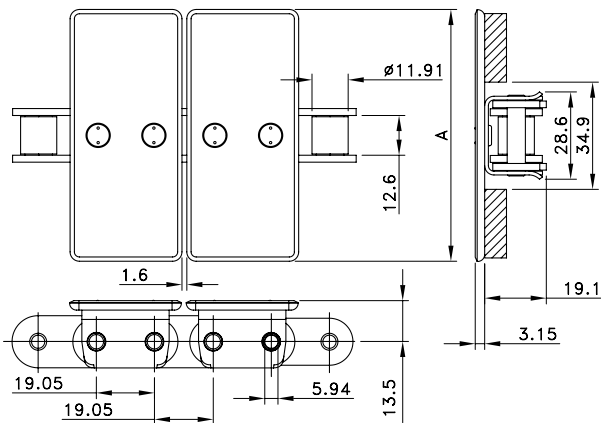
### Applicazione

Tipo Di Catena Elevatore E Discensore	Elevatore di prodotti piccoli e vuoti	Elevatore di prodotti piccoli e pieni	Elevatore di prodotti grandi e vuoti	Elevatore di prodotti grandi e pieni	Applicazioni per carichi elevati e abrasivi	Applicazione per il risciacquo, temp. ambiente	Applicazione per il risciacquo, temp. elevata
1874 TAB, Stainless Steel Top Plate							
1874 TAB HD, Stainless Steel Top Plate							
1843 TAB, LF top plate							
1873 TAB, HP top plate							
1873 TAB, LF top plate							

Le catene in acciaio sono consigliate per applicazioni a secco, mentre le catene in acciaio inossidabile sono consigliate per le applicazioni umide.

Opzionale      Miglior scelta

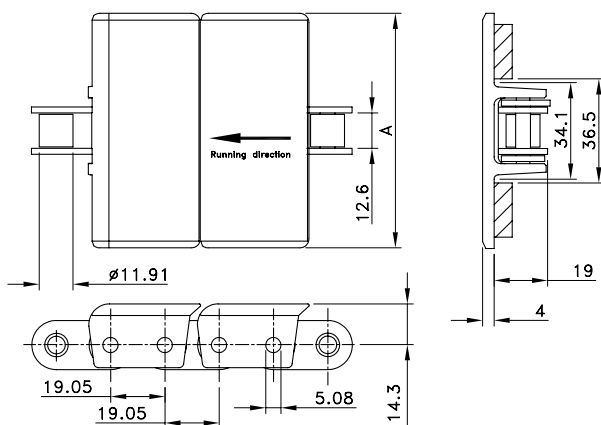
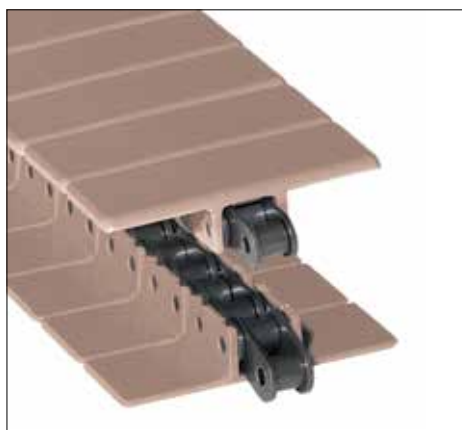
## Rettilinee Passo Da 3/4" Tapparella In Acciaio



Tipo di catena	N. codice	Larghezza		Peso	Tapparella libera	Carico di lavoro (max.)	Connection Link	
		A					Type	N. codice
		mm	pollici	kg/m	N. codice	N (21°C)		
<b>Tapparella In Acciaio/Catena Di Base In Acciaio</b>								
1864-K325	814036213	82.5	3.25	3.33	514-113-13	4500	CL-1864 CA	514-331-1
1864-K450	814036219	114.3	4.50	4.00	514-113-19			
1864-K600	814036223	152.4	6.00	4.40	514-113-23			
1864-K750	814036225	190.5	7.50	4.80	514-113-25			
<b>Tapparella In Acciaio Inossidabile/Catena Di Base In Acciaio Inossidabile</b>								
1864 SS-K325	814036313	82.5	3.25	3.33	514-114-13	3400	CL-1864 SS	514-115-1
1864 SS-K450	814036319	114.3	4.50	4.00	514-114-19			
1864 SS-K600	814036323	152.4	6.00	4.40	514-114-23			
1864 SS-K750	814036325	190.5	7.50	4.80	514-114-25			

Lunghezza standard: 3,048 m – 10 piedi (160 maglie). Raggio di controcurvatura minimo 305 mm.

## Rettilinee Passo Da 3/4" Tapparella In Plastica



Tipo di catena	N. codice	Larghezza		Peso	Tapparella libera	Carico di lavoro (max.)	Connection Link	
		A					Type	N. codice
		mm	pollici	kg/m	N. codice	N (21°C)		
<b>Tapparella LF-Acetalica/Catena Di Base In Acciaio</b>								
LF 963-K325	L0963604431	82.5	3.25	2.10	114-139-5	2700	CL-63	36742
LF 963-K450	L0963604441	114.3	4.50	2.23	114-139-6			
LF 963-K600	L0963604451	152.4	6.00	2.53	114-139-7			
LF 963-K750	L0963604461	190.5	7.50	2.68	114-139-8			
<b>Tapparella LF-acetalica/Catena Di Base In Acciaio Inossidabile</b>								
LF 963 SS-K325	L0963604471	82.5	3.25	2.10	114-139-5	1900	CL-63 SS	36747
LF 963 SS-K450	L0963604481	114.3	4.50	2.23	114-139-6			
LF 963 SS-K600	L0963604491	152.4	6.00	2.53	114-139-7			
LF 963 SS-K750	L0963604501	190.5	7.50	2.68	114-139-8			

Lunghezza standard: 3,048 m – 10 piedi (160 maglie). Raggio di controcurvatura minimo 153 mm.

## Rettilinee Passo Da 1/2" Tapparella In Plastica



Tipo di catena	N. codice	Larghezza A		Peso kg/m	Tapparella libera N. codice	Carico di lavoro (max.) N (21°C)	Collegamento maglia	
		mm	pollici				Tipo	N. codice

### Tapparella LF-Acetalica/Catena Di Base In Acciaio

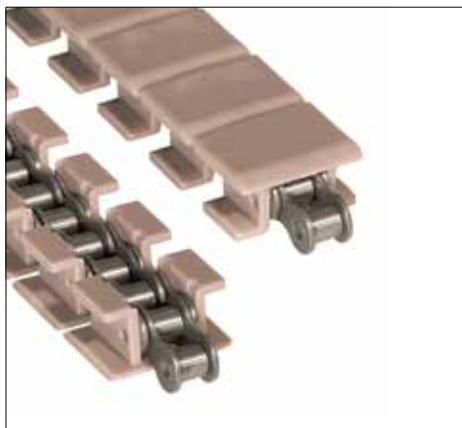
LF 843-K138	L0843604271	34.9	1.38	0.83	L0843621601	2700	CL-843	36418
LF 843-K144	L0843604281	36.5	1.44	0.84	L0000601742			
LF 843-K200	L0843604291	50.8	2.00	0.89	L0000669391			
LF 843-K325	L0843604301	82.5	3.25	1.03	L0843623581			

### Tapparella LF-Acetalica/Catena Di Base In Acciaio Inossidabile

LF 843 SS-K138	L0843604311	34.9	1.38	0.83	L0843621601	1900	CL-843 SS	69479
LF 843 SS-K144	L0843604321	36.5	1.44	0.84	L0000601742			
LF 843 SS-K200	L0843604331	50.8	2.00	0.89	L0000669391			
LF 843 SS-K325	L0843604341	82.5	3.25	1.03	L0843623581			

Lunghezza standard: 3,048 m – 10 piedi (240 maglie).  
Raggio di controcurvatura minimo 153 mm.

## Curvilinee Tab Passo Da 1/2" Tapparella In Plastica



Tipo di catena	N. codice	Larghezza A		Peso kg/m	Tapparella libera N. codice	Carico di lavoro (max.) N (21°C)	Raggio di curvatura (min.) mm	Collegamento maglia	
		mm	pollici					Tipo	N. codice

### Tapparella Lf-Acetalica/Catena Di Base In Acciaio

LF 1843 TAB-K125	L1843604601	31.8	1.25	0.74	114-495-1	2700	254	CL-1843	1843-MO-CL
LF 1843 TAB-K200	L1843688961	50.8	2.00	0.90	114-1448-1				

Lunghezza standard: 3,048 m – 10 piedi (240 maglie).  
Raggio di controcurvatura minimo 102 mm.

## Curvilinee Passo Da ¾" Tapparella In Acciaio



Tipo di catena	N. codice	Larghezza A		Peso kg/m	Tapparella libera N. codice	Carico di lavoro (max.) N (21°C)	Raggio di curvatura (min.) mm	Collegamento maglia	
		mm	inch					Tipo	N. codice

### Tapparella In Acciaio/Catena Di Base In Acciaio

1874 TAB-K325	1874K3-1/4	82.5	3.25	4.20	114-130-1	4500	381	CL-63	36742
1874 TAB-K450	1874K4-1/2	114.3	4.50	4.80	114-130-2		381		
1874 TAB-K600	1874K6	152.4	6.00	5.70	114-130-6		457		
1874 TAB-K750	1874K7-1/2	190.5	7.50	6.40	114-130-3		610		

### Tapparella In Acciaio Inossidabile/Catena Di Base In Acciaio Inossidabile

1874 TAB SS-K325	1874SSK3-1/4	82.5	3.25	4.20	114-130-4	3400	381	CL-63 SS	36747
1874 TAB SS-K450	1874SSK4-1/2	114.3	4.50	4.80	114-130-5		381		
1874 TAB SS-K600	1874SSK6	152.4	6.00	5.70	114-130-8		457		
1874 TAB SS-K750	1874SSK7-1/2	190.5	7.50	6.40	114-130-7		610		

Lunghezza standard: 3,048 m – 10 piedi (160 maglie).  
Raggio di controcurvatura minimo 254 mm.

## Curvilinee TAB Passo Da ¾" Small Gap 11,8 MM



Tipo di catena	N. codice	Larghezza A		Peso kg/m	Tapparella libera N. codice	Carico di lavoro (max.) N (21°C)	Raggio di curvatura (min.) mm	Collegamento maglia	
		mm	pollici					Tipo	N. codice

### Tapparella LF-Acetalica/Catena Di Base In Acciaio

LF 1873 TAB SG-K450	L1873683662	114,3	4,50	2,30	L1873645963	4500	610	CL-63	36742
---------------------	-------------	-------	------	------	-------------	------	-----	-------	-------

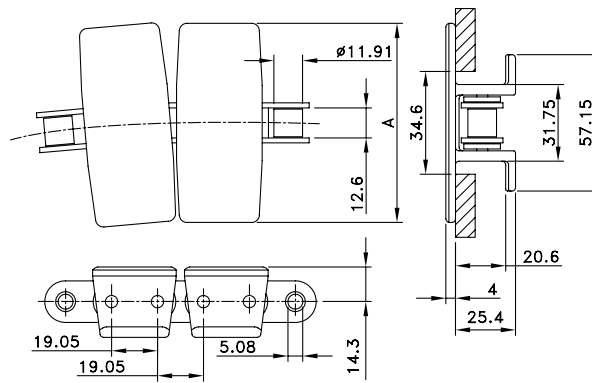
### Tapparella BWR/Catena Di Base In Acciaio

BWR 1873 TAB SG-K450	L1873683642	114,3	4,50	2,30	L1873645973	4500	610	CL-63	36742
----------------------	-------------	-------	------	------	-------------	------	-----	-------	-------

### Tapparella Composito In WX-Poliamide/Catena Di Base In Acciaio

WX 1873 TAB SG-K450	L1873683652	114,3	4,50	2,30	L1873645983	4500	610	CL-63	36742
---------------------	-------------	-------	------	------	-------------	------	-----	-------	-------

# Curvilinee TAB Passo Da ¾" Tapparella In Plastica

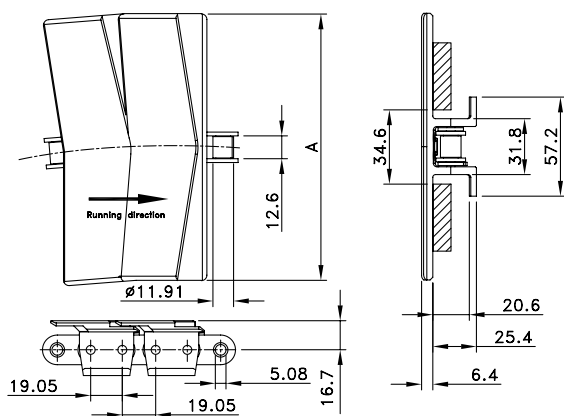
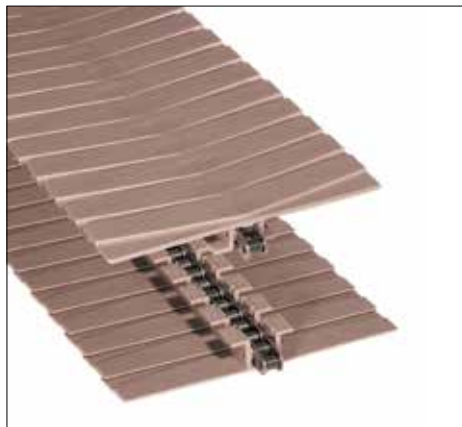


Tipo di catena	N. codice	Larghezza		Peso	Tapparella libera	Carico di lavoro (max.)	Raggio di curvatura (min.)	Collegamento maglia	
		A						Tipo	N. codice
		mm	pollici	kg/m	N. codice	N (21°C)	mm		
<b>Tapparella LF-Acetalica/Catena Di Base In Acciaio</b>									
LF 1873 TAB-K325	L1873604731	82.5	3.25	2.10	L1873615621	4500	390	CL-63	36742
LF 1873 TAB-K450	L1873604741	114.3	4.50	2.30	L1873LF623621		457		
LF 1873 TAB-K600	L1873604751	152.4	6.00	2.40	L1873LF631801		610		
LF 1873 TAB-K750	L1873604761	190.5	7.50	2.60	L1873LF622011				
LF 1873 TAB-K1000	L1873604771	254.0	10.00	2.80	L1873LF610701				
LF 1873 TAB-K1200	L1873604781	304.8	12.00	3.00	L1873LF645071				
<b>Tapparella LF-Acetalica/Catena Di Base In Acciaio Inossidabile</b>									
LF 1873 TAB SS-K325	L1873604791	82.5	3.25	2.10	L1873615621	3400	390	CL-63 SS	36747
LF 1873 TAB SS-K450	L1873604801	114.3	4.50	2.30	L1873LF623621		457		
LF 1873 TAB SS-K600	L1873604811	152.4	6.00	2.40	L1873LF631801		610		
LF 1873 TAB SS-K750	L1873604821	190.5	7.50	2.60	L1873LF622011				
LF 1873 TAB SS-K1000	L1873604831	254.0	10.00	2.80	L1873LF610701				
LF 1873 TAB SS-K1200	L1873604841	304.8	12.00	3.00	L1873LF645071				
<b>Tapparella Composito In WX-Poliammide/Catena Di Base In Acciaio</b>									
WX 1873 TAB-K450	L1873683652*	114.3	4.50	2.30	L1873610683	4500	390	CL-63 SS	36742

Lunghezza standard: 3,048 m – 10 piedi (160 maglie). Raggio di controcurvatura minimo 305 mm.

\* Chiedete all'assistenza clienti la quantità minima ordinabile catene WX 1873.

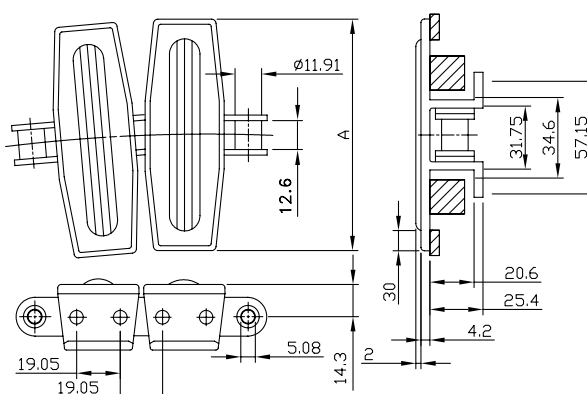
## Curvilinee Tab, Passo Da 3/4", Tapparella In Acciaio Superficie Chiusa



Tipo di catena	N. codice	Larghezza A		Peso kg/m	Tapparella libera N. codice	Carico di lavoro (max.) N (21°C)	Raggio di curvatura (min.) mm	Collegamento maglia	
		mm	pollici					Tipo	N. codice
<b>Curvilinee Tab, Passo Da 3/4", Tapparella In Acciaio Superficie Chiusa</b>									
LF 3873 TAB SS-K1000	L3873604921	254.0	10.00	3.10	114-129-2	3400	457	CL-63 SS	36747
<b>Tapparella PC -Policarbonato/Catena Di Base In Acciaio Inossidabile</b>									
WPC 3873 TAB SS-K1200	L3873604941	304.8	12.00	3.20	114-1046-5	3400	610	CL-63 SS	36747

Lunghezza standard: 3,048 m – 10 piedi (160 maglie).  
Raggio di controcurvatura minimo 178 mm.

## Curvilinee TAB, Passo Da 3/4", Tapparella In Plastica Con Gomma



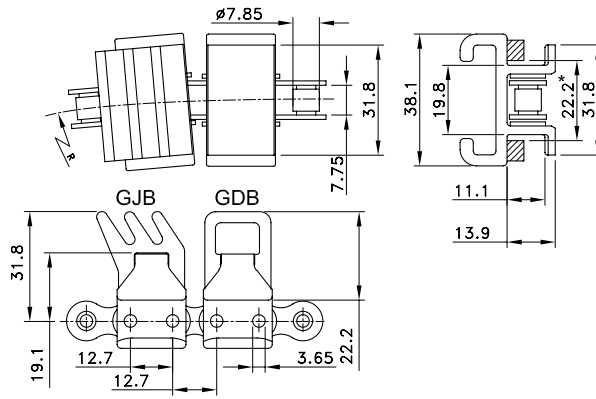
Tipo di catena	N. codice	Larghezza A		Peso kg/m	Tapparella libera N. codice	Carico di lavoro (max.) N (21°C)	Raggio di curvatura (min.) mm	Connection Link	
		mm	pollici					Tipo	N. codice
<b>Tapparella LF-Acetalica/Catena Di Base In Acciaio</b>									
HFP 1873 TAB-K750	L1873648142	190.5	7.50	3.10	L1873635192	4500	457	CL-63	36742
HFP 1873 TAB-K1000	L1873648152	254.0	10.00	3.40	L1873635222				
HFP 1873 TAB-K1200	L1873645302	304.8	12.00	3.60	L1873635252				
<b>Tapparella LF-Acetalica/Catena Di Base In Acciaio Inossidabile</b>									
HFP 1873 TAB SS-K750	L1873653102	190.5	7.50	3.10	L1873635192	3400	457	CL-63 SS	36747
HFP 1873 TAB SS-K1000	L1873645522	254.0	10.00	3.40	L1873635222				
HFP 1873 TAB SS-K1200	L1873644202	304.8	12.00	3.60	L1873635252				

Lunghezza standard: 3,048 m – 10 piedi (160 maglie).  
Gomma: SEBS grigio; durezza 60 shore A. Sono disponibili altri modelli di gommatura e materiali.  
Raggio di controcurvatura minimo 305 mm.

Chiedete all'assistenza clienti la quantità minima ordinabile.



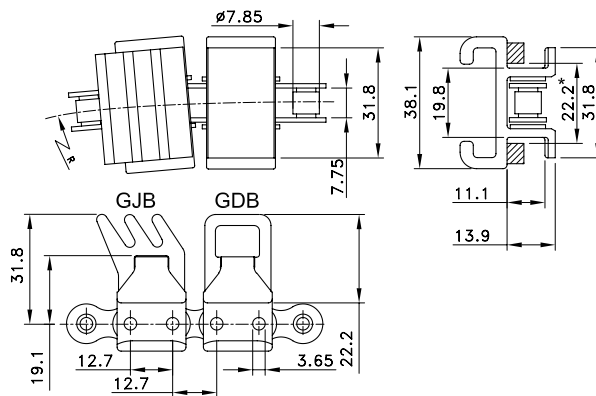
## Gripper Passo Da 1/2" Tapparella In Plastica



Tipo di catena	N. codice	Larghezza		Peso	Carico di lavoro (max.)	Raggio di curvatura (min.)	Collegamento maglia	
		A					Tipo	N. codice
		mm	pollici	kg/m	N (21°C)	mm		
<b>Tapparella LF-Acetalica/Catena Di Base In Acciaio</b>								
LF 1843 TAB-K150 GDB	L1843606461	38.1	1.50	1.20	2700	254	CL-1843	1843-MO-CL
<b>Tapparella LF-Acetalica/Catena Di Base In Acciaio Inossidabile</b>								
LF 1843 TABSS-K150 GDB	L1843606481	38.1	1.50	1.20	1900	254	CL-1843 SS	1843 SS-MO-CL

Lunghezza standard: 3,048 m – 10 piedi (240 maglie).  
Elevatori e discensori: EPDM nero, durezza 40 shore A.

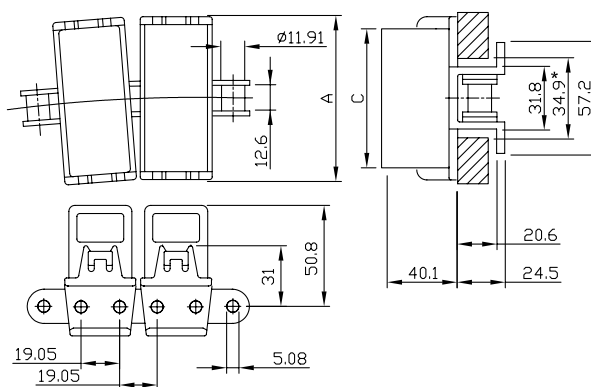
## 3-Finger Gripper 1/2" Pitch Plastic Tab



Tipo di catena	N. codice	Larghezza		Peso	Carico di lavoro (max.)	Raggio di curvatura (min.)	Collegamento maglia	
		A					Tipo	N. codice
		mm	pollici	kg/m	N (21°C)	mm		
<b>LF-Acetal Top Plate/Steel Base Chain</b>								
LF 1843 TAB-K150 GJB	L1843606471	38.1	1.50	1.20	2700	254	CL-1843	1843-MO-CL
<b>LF-Acetal Top Plate/Stainless Steel Base Chain</b>								
LF 1843 TABSS-K150 GJB	L1843606491	38.1	1.50	1.20	1900	254	CL-1843 SS	1843 SS-MO-CL

Lunghezza standard: 3,048 m – 10 piedi (240 maglie).  
Elevatori e discensori: EPDM nero, durezza 40 shore A.

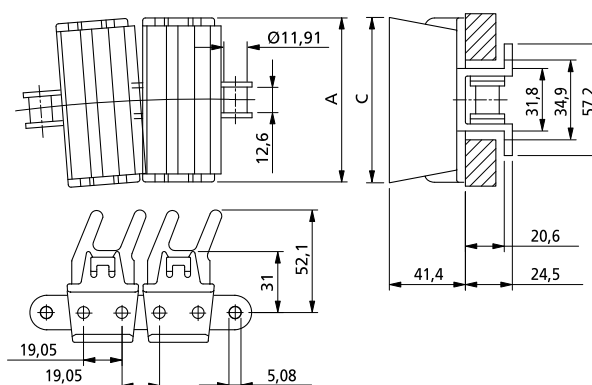
## Gripper Tipo "D" Ad Incastro, Passo Da ¾" Tapparella In Plastica



Tipo di catena	N. codice	Larghezza		Gripper Width C	Peso	Carico di lavoro (max.) N (21°C)	Raggio di curvatura (min.) mm	Collegamento maglia	
		A mm	pollici					Tipo	N. codice
<b>Tapparella HP-Acetalica/Catena Di Base In Acciaio</b>									
HP 1873 TAB-K325 GSD	L1873628703	82,5	3.25	70	2.90	4500	381	CL-63	36742
HP 1873 TAB-K450 GSD	L1873631143	114,3	4.50	102	3.00				
<b>Tapparella HP-Acetalica/Catena Di Base In Acciaio Inossidabile</b>									
HP 1873 TABSS-K325 GSD	L1873628753	82,5	3.25	70	2.90	3400	381	CL-63 SS	36747
HP 1873 TABSS-K450 GSD	L1873631383	114,3	4.50	102	3.00				

Lunghezza standard: 3,048 m – 10 piedi (160 maglie).  
Elevatori e discensori: EPDM grigio, durezza 55 shore A.

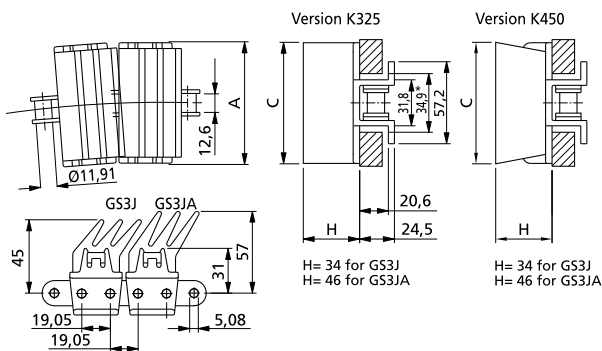
## Gripper Tipo "2J" Ad Incastro, Passo Da ¾" Tapparella In Plastica



Tipo di catena	N. codice	Larghezza		Gripper Width C	Peso	Carico di lavoro (max.) N (21°C)	Raggio di curvatura (min.) mm	Collegamento maglia	
		A mm	pollici					Tipo	N. codice
<b>Tapparella HP-Acetalica/Catena Di Base In Acciaio</b>									
HP 1873 TAB-K325 GS2J	L1873628693	82.5	3.25	77	2.90	4500	381	CL-63	36742
HP 1873 TAB-K450 GS2J	L1873628713	114.3	4.50	108	3.00				
<b>Tapparella HP-Acetalica/Catena Di Base In Acciaio Inossidabile</b>									
HP 1873 TABSS-K325 GS2J	L1873628743	82.5	3.25	77	2.90	3400	381	CL-63 SS	36747
HP 1873 TABSS-K450 GS2J	L1873628763	114.3	4.50	108	3.00				

Lunghezza standard: 3,048 m – 10 piedi (160 maglie). Gripper EPDM nero durezza 45 shore A.

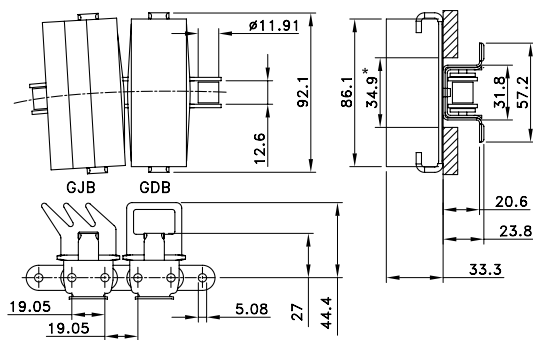
# Gripper Tipo "3J" Ad Incastro, Passo Da 3/4" Tapparella In Plastica



Tipo di catena	N. codice	Larghezza		Gripper Width C	Peso	Carico di lavoro (max.)	Raggio di curvatura (min.)	Collegamento maglia	
		A						Tipo	N. codice
		mm	pollici	mm	kg/m	N (21°C)	mm		
<b>Tapparella HP-Acetalica/Catena Di Base In Acciaio</b>									
HP 1873 TAB-K325 GS3J	L1873628673	82.5	3.25	82.5	2.90	4500	381	CL-63	36742
HP 1873 TAB-K450 GS3J	L1873631773	114.3	4.50	107	3.00				
<b>Tapparella HP-Acetalica/Catena Di Base In Acciaio Inossidabile</b>									
HP 1873 TABSS-K325 GS3J	L1873628723	82.5	3.25	82.5	2.90	3400	381	CL-63 SS	36747
HP 1873 TABSS-K450 GS3J	L1873632733	114.3	4.50	107	3.00				
<b>Tapparella HP-Acetalica/Catena Di Base In Acciaio</b>									
HP 1873 TAB-K325 GS3JA	L1873628683	82.5	3.25	82.5	2.90	4500	381	CL-63	36742
HP 1873 TAB-K450 GS3JA	L1873631863	114.3	4.50	109	3.00				
<b>Tapparella HP-Acetalica/Catena Di Base In Acciaio Inossidabile</b>									
HP 1873 TABSS-K325 GS3JA	L1873628733	82.5	3.25	82.5	2.90	3400	381	CL-63 SS	36747
HP 1873 TABSS-K450 GS3JA	L1873631873	114.3	4.50	109	3.00				

Lunghezza standard: 3,048 m – 10 piedi (160 maglie). Gripper EPDM grigio durezza 55 shore A per GS3J K325-K450, gripper nero per GS3JA K450 durezza 45 shore A.

## Gripper Passo Da .” Tapparella in Acciaio



Tipo di catena	N. codice	Larghezza A		Gripper Width C	Carico di lavoro (max.) N (21°C)	Raggio di curvatura (min.) mm	Collegamento maglia	
		mm	pollici				Tipo	N. codice
<b>Tapparella in Acciaio /Catena Di Base in Acciaio</b>								
1874 TAB HD-K363 GDB	L1874606541	92.1	3.63	5.60	4500	381	CL-63	36742
1874 TAB HD-K363 GJB	L1874606322							
<b>Tapparella in Acciaio Inossidabile/Catena Di Base in Acciaio Inossidabile</b>								
1874 TABSS-K363 GDB	L1874606581	92.1	3.63	5.60	3400	381	CL-63 SS	36747
1874 TABSS-K363 GJB	L1874606591							

Lunghezza standard: 3,048 m – 10 piedi (160 maglie). Elevatori e discensori: EPDM nero; durezza 50 shore A.

---

VIA MONTE BIANCO 15/17  
20833 GIUSSANO - MB

.....  
INFO@MAPEC.NET  
WWW.MAPEC.NET  
T 0362 311684  
F 0362311007