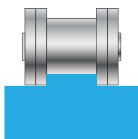


MAPEC

MOVING SOLUTIONS

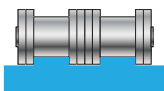


Profili standard disponibili a magazzino



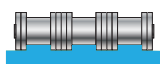
PROFILO MT

Per catene a rullo semplicePagina 4



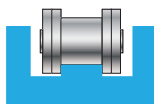
PROFILO MT

Per catene a rullo doppio.....Pagina 5



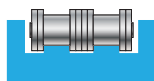
PROFILO MT

Per catene a rullo triplo Pagina 6



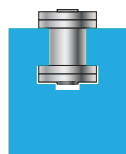
PROFILO ME

Per catene a rullo semplicePagina 6



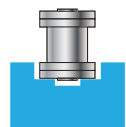
PROFILO ME

Per catene a rullo doppio.....Pagina 7



PROFILO MBL

Per catene verticali a rulloPagina 7



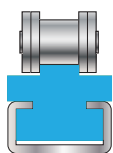
PROFILO MU

Per catene verticali a rulloPagina 8



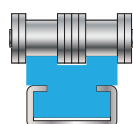
PROFILO MCP

Con scanalature per profilo a C in metalloPagina 8



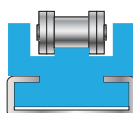
PROFILO MCT

Per catene a rullo semplice
con scanalature per profilo a C in metalloPagina 9



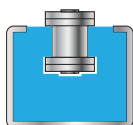
PROFILO MCT

Per catene a rullo doppio
con scanalature per profilo a C in metalloPagina 9



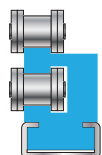
PROFILO MCE

Per catene a rullo semplice
con scanalature per profilo a C in metalloPagina 10



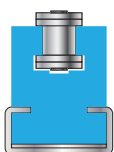
PROFILO MC10P

Per catene verticali a rullo
con scanalature per profilo a C in metalloPagina 10



PROFILO MCOMBI

Per catene a rullo sovrapposto
con scanalature per profilo a C in metalloPagina 11



PROFILO MCBL

Per catene verticali a rullo
con scanalature per profilo a C in metalloPagina 11



PROFILO MC14P

Per catene a rullo semplice con profilo in metallo C14
per fissaggio orizzontalePagina 12



PROFILO MC15P

Per catene a rullo semplice con profilo in metallo C15
per fissaggio verticale.....Pagina 12

GUIDE PER CINGHIE PIATTE.....Pagina 13



PROFILO MGTR

Per cinghie trapezoidaliPagina 14



PROFILO MGTRC

Per cinghie trapezoidali
con scanalature per profilo a C in metalloPagina 14



PROFILO MGT

Per cinghie tondePagina 15



PROFILO MGTC

Per cinghie tonde
con scanalature per profilo a C in metalloPagina 15

PROFILI METALLICI.....Pagina 16

PROFILI PER TRASPORTATORI.....Pagina 17/18

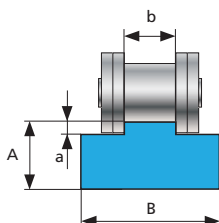
PROFILO MT

Per catene a rullo semplice

Lunghezze standard: 2000 - 3000- Su richiesta 6000 mm

NOSTRO TIPO	MISURA CATENA	RIF. ISO	B	A	a	b
MT0 A10	3/8" x 7/32"	06-B1	15	10	1,5	5,4
MT1 A10	1/2" x 5/16"	08-B1	20	10	2,2	7,4
MT1 A15	1/2" x 5/16"	08-B1	20	15	2,2	7,4
MT1 A20	1/2" x 5/16"	08-B1	20	20	2,2	7,4
MT2 A10	5/8" x 3/8"	10-B1	20	10	2,6	9,2
MT2 A15	5/8" x 3/8"	10-B1	20	15	2,6	9,2
MT2 A20	5/8" x 3/8"	10-B1	20	20	2,6	9,2
MT3 A10	3/4" x 7/16"	12-B1	25	10	2,4	11,3
MT3 A15	3/4" x 7/16"	12-B1	25	15	2,4	11,3
MT3 A20	3/4" x 7/16"	12-B1	25	20	2,4	11,3
MT4 A15	1" x 17,02	16-B1	40	15	3,5	16,5
MT4 A20	1" x 17,02	16-B1	40	20	3,5	16,5
MT5 A15	1"1/4 x 3/4"	20-B1	45	15	4,3	19
MT5 A20	1"1/4 x 3/4"	20-B1	45	20	4,3	19
MT6 A15	1"1/2 x 1"	24-B1	60	15	5,6	24,6
MT6 A20	1"1/2 x 1"	24-B1	60	20	5,6	24,6
MT7 A20	1"3/4 x 1"1/4	28-B1	75	20	6,9	30
MT8 A20	2" x 1"1/4	32-B1	80	20	7,8	30

NOSTRO TIPO	MISURA CATENA	RIF. ASA	B	A	a	b
MT0 ASA 35 A10	3/8" x 3/16"	ASA 35	15	10	2,2	4
MT1 ASA 40 A10	1/2" x 5/16"	ASA 40	20	10	2,3	7,1
MT1 ASA 40 A15	1/2" x 5/16"	ASA 40	20	15	2,3	7,1
MT1 ASA 40 A20	1/2" x 5/16"	ASA 40	20	20	2,3	7,1
MT2 ASA 50 A10	5/8" x 3/8"	ASA 50	20	10	2,7	8,6
MT2 ASA 50 A15	5/8" x 3/8"	ASA 50	20	15	2,7	8,6
MT2 ASA 50 A20	5/8" x 3/8"	ASA 50	20	20	2,7	8,6
MT3 ASA 60 A10	3/4" x 1/2"	ASA 60	25	10	3,4	11,9
MT3 ASA 60 A15	3/4" x 1/2"	ASA 60	25	15	3,4	11,9
MT3 ASA 60 A20	3/4" x 1/2"	ASA 60	25	20	3,4	11,9
MT4 ASA 80 A15	1" x 5/8"	ASA 80	40	15	4,5	15,1
MT4 ASA 80 A20	1" x 5/8"	ASA 80	40	20	4,5	15,1



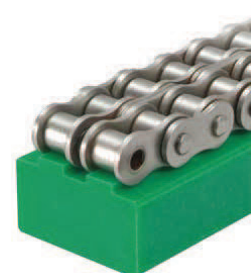
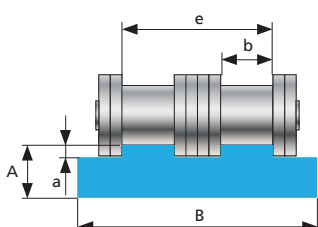
PROFILO MT

Per catene a rullo doppio

Lunghezze standard: 2000 - 3000 - Su richiesta 6000 mm

NOSTRO TIPO	MISURA CATENA	RIF. ISO	B	A	a	b	e
MT0.2 A10	3/8" x 7/32"	06-B2	25	10	1,5	5,4	15,74
MT1.2 A10	1/2" x 5/16"	08-B2	35	10	2,2	7,4	21,42
MT1.2 A15	1/2" x 5/16"	08-B2	35	15	2,2	7,4	21,42
MT1.2 A20	1/2" x 5/16"	08-B2	35	20	2,2	7,4	21,42
MT2.2 A10	5/8" x 3/8"	10-B2	40	10	2,6	9,2	25,79
MT2.2 A15	5/8" x 3/8"	10-B2	40	15	2,6	9,2	25,79
MT2.2 A20	5/8" x 3/8"	10-B2	40	20	2,6	9,2	25,79
MT3.2 A15	3/4" x 7/16"	12-B2	45	15	2,4	11,3	30,76
MT3.2 A20	3/4" x 7/16"	12-B2	45	20	2,4	11,3	30,76
MT4.2 A15	1" x 17,02	16-B2	65	15	3,5	16,5	48,38
MT4.2 A20	1" x 17,02	16-B2	65	20	3,5	16,5	48,38
MT5.2 A15	1"1/4 x 3/4"	20-B2	70	15	4,3	19	54,45
MT5.2 A20	1"1/4 x 3/4"	20-B2	75	20	4,3	19	54,45
MT6.2 A20	1"1/2 x 1"	24-B2	88	20	5,6	24,6	72,96
MT7.2A 25	1"3/4 x 1"1/4	28-B2	105	25	6,9	30	89,56
MT8.2A30	2"x1"1/4	32-B2	105	30	7,8	30	88,55

NOSTRO TIPO	MISURA CATENA	RIF. ASA	B	A	a	b	e
MT0 ASA 35 A10	3/8" x 3/16"	ASA 35.2	25	10	2,2	4	14,13
MT1 ASA 40 A10	1/2" x 5/16"	ASA 40.2	35	10	2,3	7,1	21,48
MT1 ASA 40 A15	1/2" x 5/16"	ASA 40.2	35	15	2,3	7,1	21,48
MT1 ASA 40 A20	1/2" x 5/16"	ASA 40.2	35	20	2,3	7,1	21,48
MT2 ASA 50 A10	5/8" x 3/8"	ASA 50.2	40	10	2,7	8,6	26,71
MT2 ASA 50 A15	5/8" x 3/8"	ASA 50.2	40	15	2,7	8,6	26,71
MT2 ASA 50 A20	5/8" x 3/8"	ASA 50.2	40	20	2,7	8,6	26,71
MT3 ASA 60 A10	3/4" x 1/2"	ASA 60.2	45	10	3,4	11,9	34,68
MT3 ASA 60 A15	3/4" x 1/2"	ASA 60.2	45	15	3,4	11,9	34,68
MT3 ASA 60 A20	3/4" x 1/2"	ASA 60.2	45	20	3,4	11,9	34,68
MT4 ASA 80 A15	1" x 5/8"	ASA 80.2	55	15	4,5	15,1	44,39
MT4 ASA 80 A20	1" x 5/8"	ASA 80.2	55	20	4,5	15,1	44,39

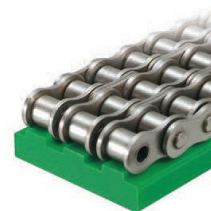
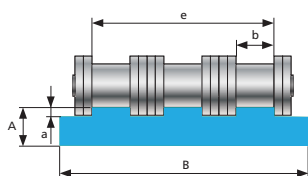


PROFILO MT

Per catene a rullo triplo

Lunghezze standard: 2000 - 3000 - Su richiesta 6000 mm

NOSTRO TIPO	MISURA CATENA	RIF. ISO	B	A	a	b	e
MT0.3 A10	3/8" x 7/32"	06-B3	35	10	1,5	5,4	25,88
MT1.3 A10	1/2" x 5/16"	08-B3	45	10	2,2	7,4	35,24
MT1.3 A15	1/2" x 5/16"	08-B3	45	15	2,2	7,4	35,24
MT1.3 A20	1/2" x 5/16"	08-B3	45	20	2,2	7,4	35,24
MT2.3 A10	5/8" x 3/8"	10-B3	55	10	2,6	9,2	42,38
MT2.3 A15	5/8" x 3/8"	10-B3	55	15	2,6	9,2	42,38
MT2.3 A20	5/8" x 3/8"	10-B3	55	20	2,6	9,2	42,38
MT3.3 A15	3/4" x 7/16"	12-B3	60	15	2,4	11,3	50,22
MT3.3 A20	3/4" x 7/16"	12-B3	60	20	2,4	11,3	50,22
MT4.3 A20	1" x 17,2"	16-B3	95	20	3,5	16,5	80,26

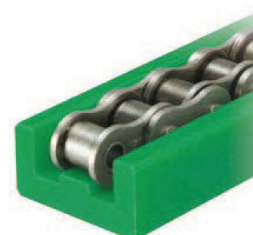
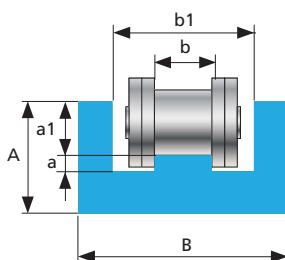


PROFILO ME

Per catene a rullo semplice

Lunghezze standard: 2000 - 3000 - Su richiesta 6000 mm

NOSTRO TIPO	MISURA CATENA	RIF. ISO	B	A	a	a1	b	b1
ME0 A10	3/8" x 7/32"	06-B1	25	10	1,5	4,35	5,4	15
ME1 A15	1/2" x 5/16"	08-B1	30	15	2,2	7,17	7,4	20
ME2 A20	5/8" x 3/8"	10-B1	33	20	2,6	9,45	9,2	23
ME3 A20	3/4" x 5/16"	12-B1	38	20	2,4	11,11	11,3	28
ME4 A25	1" x 17,02"	16-B1	51	25	3,5	16,48	16,5	41

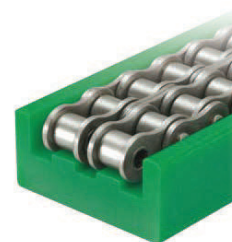
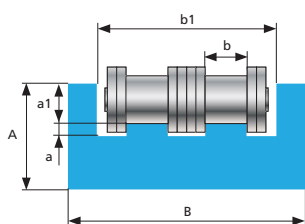


PROFILO ME

Per catene a rullo semplice

Lunghezze standard: 2000 - 3000 - Su richiesta 6000 mm

NOSTRO TIPO	MISURA CATENA	RIF. ISO	B	A	a	a1	b	b1
ME0.2 A15	3/8" x 7/32"	06-B2	36	15	1,5	4,35	5,4	26
ME1.2 A20	1/2" x 5/16"	08-B2	45	20	2,2	7,17	7,4	35
ME2.2 A25	5/8" x 3/8"	10-B2	50	25	2,6	9,45	9,2	40
ME3.2 A25	3/4" x 7/16"	12-B2	56	25	2,4	11,11	11,3	46
ME4.2 A30	1" x 17,02"	16-B2	85	30	3,5	16,48	16,5	75

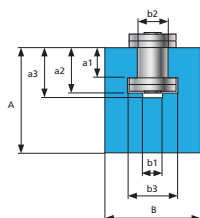


PROFILO MBL

Per catene verticali a rullo

Lunghezze standard: 2000 - 3000 - Su richiesta 6000 mm

NOSTRO TIPO	MISURA CATENA	RIF. ISO	B	A	a1	a2	a3	b1	b2	b3
MBL0	3/8" x 7/32"	06-B1	20	25	5,4	8,7	10	4	6,8	9,3
MBL1	1/2" x 5/16"	08-B1	24	30	7,4	11,5	13,5	5	9	12,8
MBL2	5/8" x 3/8"	10-B1	30	35	9,3	13,5	14,8	6	10,7	15,4
MBL3	3/4" x 7/16"	12-B1	40	35	11,3	15,9	17,5	7	12,7	16,9
MBL4	1" x 17,02"	16-B1	40	45	16,6	25,7	26,8	9	16,5	24,4
MBL5	1"x1/4x3/4"	20-B1	50	50	19,1	29,3	31,2	11	19,7	27,5
MBL6	1"1/2x1"	24-B1	60	60	24,9	38,2	40,1	16	26,2	36,5
MBL7	1"3/4x1"1/4	28-B1	60	70	30,5	46,9	48,9	17	28,8	41,5
MBL8	2"x1"1/4	32-B1	70	75	30,5	47,3	53	19	30,1	44,5

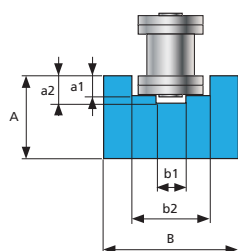


PROFILO MU

Per catene verticali a rullo

Lunghezze standard: 2000 - 3000 - Su richiesta 6000 mm

NOSTRO TIPO	MISURA CATENA	RIF. ISO	B	A	a1	a2	b1	b2
MU0 A 15	3/8" x 7/32"	06-B1	20	15	2,8	4,2	4	9,2
MU1 A 15	1/2" x 5/16"	08-B1	25	15	3,5	4,8	5	12,7
MU2 A 15	5/8" x 3/8"	10-B1	25	15	3,6	5,1	6	15,7
MU3 A 15	3/4" x 7/16"	12-B1	25	20	3,9	5,7	7	16,7
MU4 A 15	1" x 17,02"	16-B1	35	25	8,4	10	9	24,4



PROFILO MCP

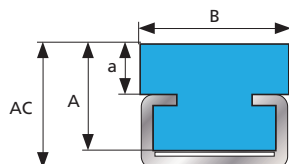
Con scanalature per profilo a C in metallo

Lunghezze standard: 2000 - 3000 - Su richiesta 6000 mm

NOSTRO TIPO	TIPO PROFILO	B	A	Ac	a
MCP C3 A10	C3	20	10	14	4
MCPC3 A15	C3	20	15	17	7
MCP C3 A20	C3	20	20	22	12
MCP C5 A10	C5	28	10	15	3
MCP C5 A15	C5	28	15	18	6
MCP C5 A20	C5	28	20	24	12
MCP C9 A10	C9	38	10	21	3
MCP C9 A15	C9	38	15	24	6
MCP C9 A20	C9	38	20	30	12

Su richiesta si fornisce anche il profilo a C in lamiera zincata o inox AISI 304 nella lunghezza voluta.

Vedi pag. 16



PROFILO MCT

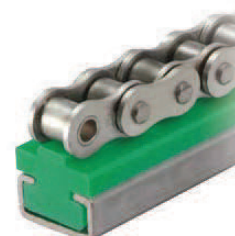
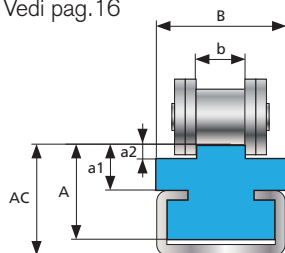
Con scanalature per profilo a C in metallo

Lunghezze standard: 2000 - 3000 - Su richiesta 6000 mm

NOSTRO TIPO	MISURA CATENA	RIF. ISO	TIPO PROFILO	B	A	Ac	a1	a2	b
MT0 C3 A15	C3	06-B1	C3	20	15	17	7	1,5	5,4
MT1 C3 A15	C3	08-B1	C3	20	15	17	7	2,2	7,4
MT2 C3 A15	C3	10-B1	C3	20	15	17	7	2,6	9,2
MT3 C3 A15	C5	12-B1	C3	20	15	17	7	2,4	11,3
MT4 C5 A15	C5	16-B1	C5	28	15	18	6	3,5	16,5
MCT5 C9 A20	C9	20-B1	C9	38	20	24	6	4,3	19

Su richiesta si fornisce anche il profilo a C in lamiera zincata o inox AISI 304 nella lunghezza voluta.

Vedi pag. 16



PROFILO MCT

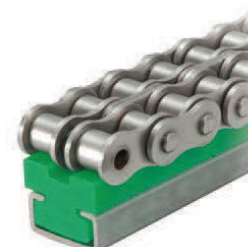
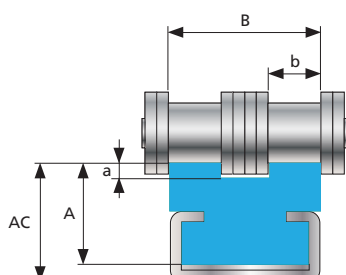
Per catene a rullo doppio con scanalature per profilo a C in metallo

Lunghezze standard: 2000 - 3000 - Su richiesta 6000 mm

NOSTRO TIPO	MISURA CATENA	RIF. ISO	TIPO PROFILO	B	A	Ac	a	b
MT0.2 C3 A15	3/8" x 7/32"	06-B2	C3	15,7	15	17	1,5	5,4
MT1.2 C3 A15	1/2" x 5/16"	08-B2	C3	21,4	15	17	2,2	7,4
MT2.2 C5 A15	5/8" x 3/8"	10-B2	C5	25,9	15	19	2,6	9,2
MT3.2 C5 A15	3/4" x 7/16"	12-B2	C5	30,7	15	19	2,4	11,3
MT4.2 C9 A20	1" x 17,02	16-B2	C9	48,3	20	27	3,5	16,5

Su richiesta si fornisce anche il profilo a C in lamiera zincata o inox AISI 304 nella lunghezza voluta.

Vedi pag. 16



PROFILO MCE

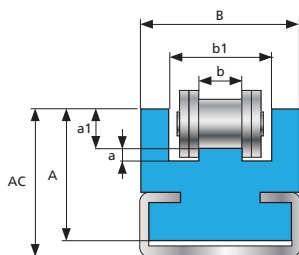
Per catene a rullo doppio con scanalature per profilo a C in metallo

Lunghezze standard: 2000 - 3000 - Su richiesta 6000 mm

NOSTRO TIPO	MISURA CATENA	RIF. ISO	TIPO PROFILO	B	A	Ac	a	a1	b	b1
ME0C3	3/8" x 7/32"	06-B1	C3	25	18	20	1,5	4,35	5,4	15
ME1C5	1/2" x 5/16"	08-B1	C5	30	24,5	27	2,2	7,17	7,4	20
ME2C5	5/8" x 3/8"	10-B1	C5	33	29,5	32	2,6	9,45	9,2	23
ME3C9	3/4" x 7/16"	12-B1	C9	38	35	38,5	2,4	11,11	11,3	28
ME4C9	1" x 17,02	16-B1	C9	51	40	43,5	3,5	16,48	16,5	41

Su richiesta si fornisce anche il profilo a C in lamiera zincata o inox AISI 304 nella lunghezza voluta.

Vedi pag. 16



PROFILO MC10P

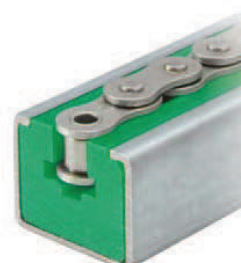
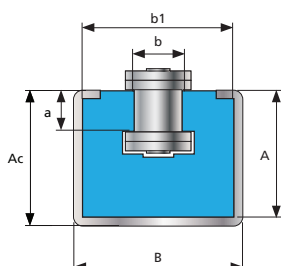
Per catene verticali a rullo con scanalature per profilo a C in metallo

Lunghezze standard: 2000 - 3000 - Su richiesta 6000 mm

NOSTRO TIPO	MISURA CATENA	RIF. ISO	TIPO PROFILO	B	A	Ac	a	a1	b	b1
MC10.0	3/8" x 7/32"	06-B1	C10	25	18	20	1,5	4,35	5,4	15
MC10.1	1/2" x 5/16"	08-B1	C10	30	24,5	27	2,2	7,17	7,4	20
MC10.2	5/8" x 3/8"	10-B1	C10	33	29,5	32	2,6	9,45	9,2	23
MC10.3	3/4" x 7/16"	12-B1	C10	38	35	38,5	2,4	11,11	11,3	28
MC11.4	1" x 17,02	16-B1	C11	51	40	43,5	3,5	16,48	16,5	41

Su richiesta si fornisce anche il profilo a C in lamiera zincata o inox AISI 304 nella lunghezza voluta.

Vedi pag. 16



PROFILO MCOMBI

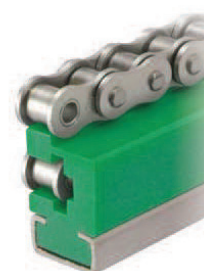
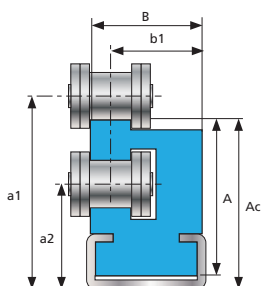
Per catene a rullo sovrapposto con scanalature per profilo a C in metallo

Lunghezze standard: 2000 - 3000 - Su richiesta 6000 mm

NOSTRO TIPO	MISURA CATENA	RIF. ISO	TIPO PROFILO	B	A	Ac	a1	a2	b1
MCOMBI0C3	3/8" x 7/32"	06-B1	C3	17,3	26,4	28,4	31,5	19,5	14,5
MCOMBI1C3	1/2" x 5/16"	08-B1	C3	20	28	30,5	34,8	18,9	16,5
MCOMBI2C3	5/8" x 3/8"	10-B1	C3	20	34,4	36	41,1	21,2	15,5
MCOMBI3C5	3/4" x 7/16"	12-B1	C5	24,3	38,5	41,5	47,5	24,8	18,5
MCOMBI4C9	1" x 17,02	16-B1	C9	33,4	52,4	61,4	69,4	45,1	25

Su richiesta si fornisce anche il profilo a C in lamiera zincata o inox AISI 304 nella lunghezza voluta.

Vedi pag. 16



PROFILO MCBL

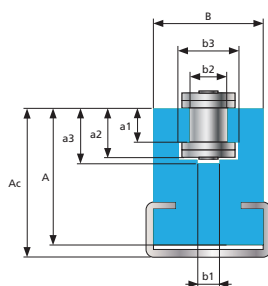
Per catene verticali a rullo con scanalature per profilo a C in metallo

Lunghezze standard: 2000 - 3000 - Su richiesta 6000 mm

NOSTRO TIPO	MISURA CATENA	RIF. ISO	TIPO PROFILO	B	A	Ac	a1	a2	a3	b1	b2	b3
MCBL0C3	3/8" x 7/32"	06-B1	C3	20	20	23	5,4	8,7	9,9	4	6,8	9,3
MCBL1C5	1/2" x 5/16"	08-B1	C5	24	24	29,5	7,4	11,5	12,7	5	9	12,8
MCBL2C5	5/8" x 3/8"	10-B1	C5	24	24	34,5	9,3	13,5	14	6	10,7	15,4
MCBL3C9	3/4" x 7/16"	12-B1	C9	32	29	34	11,3	15,9	17,5	7	12,7	16,9
MCBL4C9	1" x 17,02	16-B1	C9	32	39	44	16,6	25,7	26,8	9	16,5	24,4

Su richiesta si fornisce anche il profilo a C in lamiera zincata o inox AISI 304 nella lunghezza voluta.

Vedi pag. 16



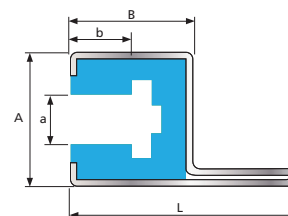
PROFILO MC14P

Per catene a rullo semplice con profilo in metallo C14 per fissaggio orizzontale
Lunghezze standard: 2000 - 3000 Su richiesta 6000 mm

NOSTRO TIPO	MISURA CATENA	RIF. ISO	TIPO PROFILO	B	A	L	a	b
MC14.0	3/8" x 7/32"	06-B1	C14 H	25	31	47	6,6	5,6
MC14.1	1/2" x 5/16"	08-B1	C14 H	25	31	47	8,7	7,6
MC14.2	5/8" x 3/8"	10-B1	C14 H	25	31	47	10,4	9,5
MC14.3	3/4" x 7/16"	12-B1	C14 H	25	31	47	12,3	11,5

Su richiesta si fornisce anche il profilo a C in lamiera zincata o inox AISI 304 nella lunghezza voluta.

Fissaggio con asole aventi lunghezza 12,5 mm, larghezza 8,5 mm, interasse 200 mm.
Vedi pag. 16



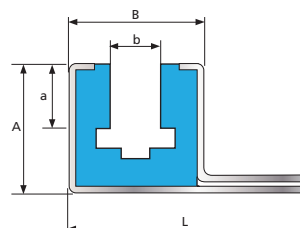
PROFILO MC15P

Per catene a rullo semplice con profilo in metallo C15 per fissaggio verticale
Lunghezze standard: 2000 - 3000
Su richiesta 6000 mm

NOSTRO TIPO	MISURA CATENA	RIF. ISO	TIPO PROFILO	A	B	L	a	b
MC15.0	3/8" x 7/32"	06-B1	C15 V	25	31	53	5,6	6,6
MC15.1	1/2" x 5/16"	08-B1	C15 V	25	31	53	7,6	8,7
MC15.2	5/8" x 3/8"	10-B1	C15 V	25	31	53	9,5	10,5
MC15.3	3/4" x 7/16"	12-B1	C15 V	25	31	53	11,5	12,3

Su richiesta si fornisce anche il profilo a C in lamiera zincata o inox AISI 304 nella lunghezza voluta.

Fissaggio con asole aventi lunghezza 12,5 mm, larghezza 8,5 mm, interasse 200 mm.
Vedi pag. 16



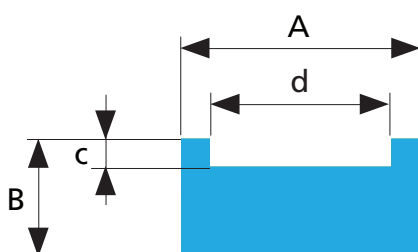
GUIDE PER CINGHIE PIATTE IN PE 1000

Il sistema di trasporto con cinghia piatta è sicuramente il più comune; nonostante questo non esistono guide con dimensioni standard. Riteniamo in funzione delle sue qualità il PE 1000 un ottimo materiale per la costruzione di questo tipo di guide: si possono realizzare semplici o con profilo

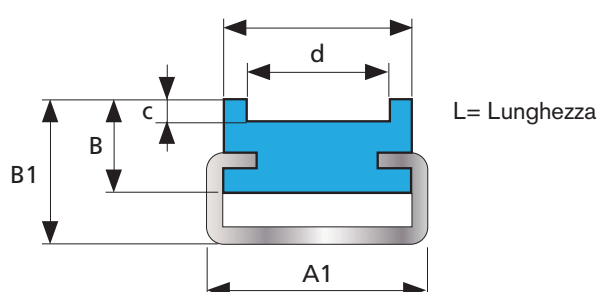
metallico incorporato (soluzione consigliata), in piccole e grandi quantità. Su richiesta possiamo costruire qualsiasi tipo di guida, di qualsiasi dimensione.

Per agevolare richieste d'offerta o eventuali ordini vi preghiamo di utilizzare, per comunicarci le dimensioni il seguente disegno.

SENZA PROFILI METALLICI



CON PROFILI METALLICI



B	A	d	c	B1	A1	PROFILO METALLICO	L
						C.....	

Su richiesta si fornisce anche il profilo a C in lamiera zincata o inox AISI 304 nella lunghezza voluta. Vedi pag. 16

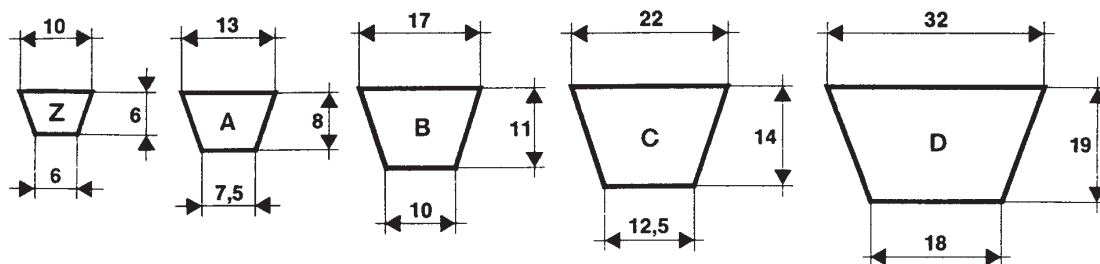
GUIDE PER CINGHIE TRAPEZOIDALI PE 1000

La cinghia trapezoidale può avere due funzioni:

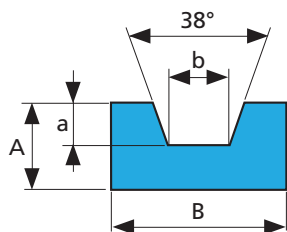
- Trasporto
- Guida per nastro / tappeto

Nel primo caso affinché il prodotto trasportato non talloni sul piano della guida, la cinghia

deve sporgere di almeno 3 mm (vedi quota "a" della tabella). Nel secondo caso, considerando che il tappeto deve avere un piano di appoggio più grande possibile, la cinghia deve essere totalmente annegata all'interno della guida.

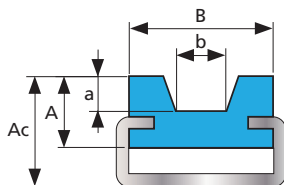


SENZA PROFILI METALLICI



NOSTRO TIPO	LARGHEZZA BASE MAGG. CINGHIA	B	A	a	b
MGTR08	8	20	10	3,5	6
MGTR10	10	20	10	3	6,5
MGTR13	13	20	12	5	8
MGTR15	15	25	12	5	10
MGTR17	17	30	15	8	10,5
MGTR22	22	35	20	11	13,5
MGTR30	30	40	25	13	19
MGTR32	32	50	30	16	20

CON PROFILI METALLICI



NOSTRO TIPO	LARGHEZZA BASE MAGG. CINGHIA	TIPO PROFILO	B	A	Ac	a	b
MGTR08 C3	8	C3	20	10	15	3,5	6
MGTR10 C3	10	C3	20	15	17	3	6,5
MGTR13 C3	13	C3	20	15	17	5,5	8
MGTR15 C5	15	C5	25	20	24	5	10
MGTR17 C5	17	C5	30	20	24	8	10,5
MGTR22 C9	22	C9	35	25	30	11	13,5
MGTR30 C9	30	C9	40	25	30	13	19

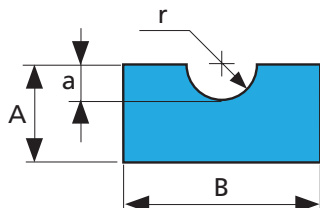
Lunghezze standard: 2000 - 3000 - Su richiesta 6000 mm

Su richiesta si fornisce anche il profilo a C in lamiera zincata o inox AISI 304 nella lunghezza voluta.

Vedi pag. 16

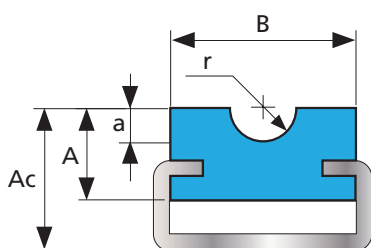
GUIDE PER CINGHIE TONDE IN PE 1000

SENZA PROFILI METALLICI



NOSTRO TIPO	Ø CINGHIA	B	A	a	r
MGT4	4	15	10	2	2,5
MGT5	5	15	10	2,5	3
MGT6	6	20	10	3	4
MGT8	8	20	10	4	5
MGT10	10	25	12	5	6
MGT12	12	25	12	6	7
MGT15	15	25	15	7,5	9
MGT18	18	30	20	9	10
MGT20	20	30	20	10	12

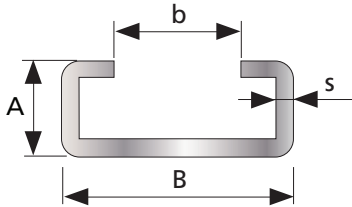
CON PROFILI METALLICI



NOSTRO TIPO	Ø CINGHIA	TIPO PROFILO	B	A	Ac	a	r
MGT4 C3	4	C3	20	10	14	2	2
MT5 C3	5	C3	20	10	14	2,5	3
MT6 C3	6	C3	20	10	14	3	4
MT8 C3	8	C3	20	10	14	4	5
MGT10 C5	10	C5	25	15	18	5	6
MGT12 C5	12	C5	25	15	18	6	7
MGT15 C5	15	C5	25	15	18	7,5	9
MGT18 C5	18	C5	28	20	24	9	10
MGT20 C5	20	C5	28	20	24	10	12

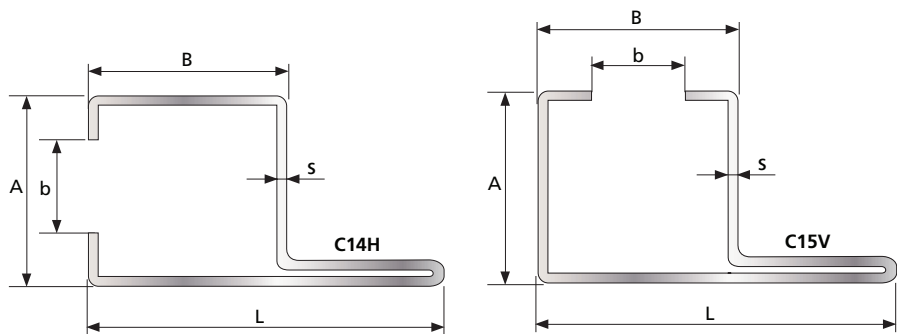
Lunghezze standard: 2000 - 3000 - Su richiesta 6000 mm
 Su richiesta si fornisce anche il profilo a C in lamiera zincata o
 inox AISI 304 nella lunghezza voluta.
 Vedi pag. 16

PROFILI METALLICI



NOSTRO TIPO	K/m	B	A	b	S
C1	0,28	24	5,2	17,5	1
C3	0,49	20	10	10	1,5
C5	0,82	28	12	14	2
C9	1,43	38	18	22	2,5
C10	0,95	30	24	20	1,5
C11	2,05	45	40	31	2
C12	2,15	60	20	36	2,5

Lunghezze standard: 2000 - 3000 - Su richiesta 6000 mm
Fornibile in lamiera zincata o inox AISI 304.



NOSTRO TIPO	K/m	B	A	L	b	s
C14H	1,73	25	31	47	20	2
C15V	1,90	25	31	53	20	2

Lunghezze standard: 2000 - 3000 - Su richiesta 6000 mm
Fissaggio con asole aventi lunghezza 12,5 mm, larghezza 8,5 mm, interasse 200 mm.
Fornibile in lamiera zincata o inox AISI 304.

PROFILI PER TRASPORTATORI IN PE

Riportiamo alcuni tra i profili standard più comuni utilizzati nell'industria del packaging e dell'imbottigliamento.

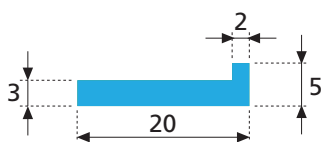
Sono ottenuti estrudendo del PE 500 generalmente verde: su richiesta, si possono costruire con colorazioni diverse (nero o bianco). Si trovano a magazzino in rotoli da 50 metri circa (con possibilità di tagliarli e di fornire

la quantità necessaria) escluso i profili "C" e "MGB" che vengono prodotti in barre da 2 – 3 – 6 metri.

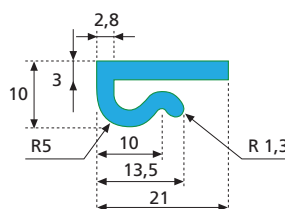
La gamma dei profili estrusi è ampissima: qui riportiamo i più utilizzati.

Per ogni dubbio o richiesta non esitate a contattarci; possiamo fornirvi della documentazione specifica dettagliata.

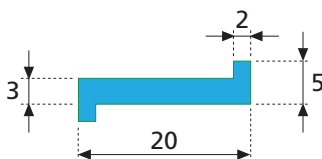
Profilo L



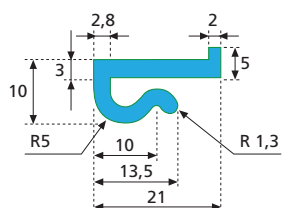
Profilo LK



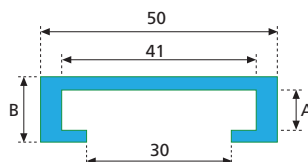
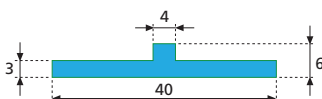
Profilo Z



Profilo ZK



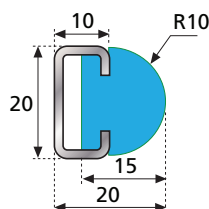
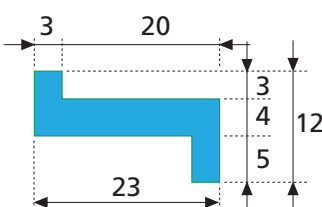
Profilo T



Profilo C

B = 12 mm A = 6,5 mm
B = 14 mm A = 8,5 mm
B = 16 mm A = 10,5 mm

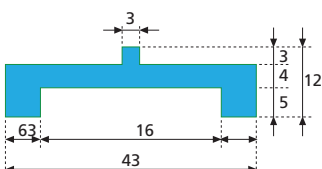
Profilo ZB



Profilo MGB

con profilo metallico inox
AISI 304 o zincato

Profilo TR
rinforzato

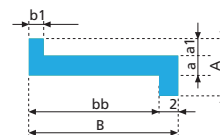


PROFILI PER TRASPORTATORI IN PE 1000

Si possono verificare casi in cui per una serie di motivi tecnici non sia possibile utilizzare un profilo standard. Possiamo costruire qualsiasi tipo di profilo con lavorazioni alle macchine utensili in PE1000 di qualsiasi colore e densità in barre di lunghezza 1 – 2

– 3 – 4 – 6 metri. Per agevolare richieste d'offerta o eventuali ordini vi chiediamo di utilizzare, per comunicarci le dimensioni, i seguenti disegni. In elenco alcuni dei profili speciali più richiesti.

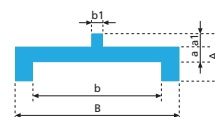
A mm	B mm	a mm	a1 mm	b mm	b1 mm	b2 mm



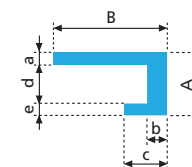
A mm	B mm	a mm	b1 mm



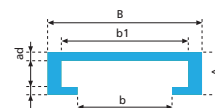
A mm	B mm	a mm	a1 mm	b mm	b1 mm



A mm	B mm	a mm	b mm	c mm	d mm	e mm



A mm	B mm	a mm	b mm	b1 mm	d mm	e mm





VIA MONTE BIANCO 15/17
20833 GIUSSANO - MB

.....
INFO@MAPEC.NET
WWW.MAPEC.NET
T 0362 311684
F 0362311007