

MAPEC

M O V I N G S O L U T I O N S





BOTECO®

IL TUO COMPONENTE MECCANICO

GRUPPO - O

CERNIERE



O460

CERNIERA CON FRIZIONE REGOLABILE E FORO PASSANTE



Materiali:

Poliammide rinforzata.
Resistente ad olii e grassi.

Superficie:

Satinata.

Colore:

Nero (RAL 9011).

Inserti:

- (4) Spina in acciaio zincato.
- (1) Vite di regolazione frizione in acciaio inox, (Aisi 304).
- (2) Dado per vite di regolazione in acciaio inox, (Aisi 304).
- (3) Tappo copri spina di rotazione in PA6.

Foro:

Foro passante ottenuto per stampaggio nella plastica, per vite di fissaggio (O46032=M04 O46047=M06).

Regolazione della frizione:

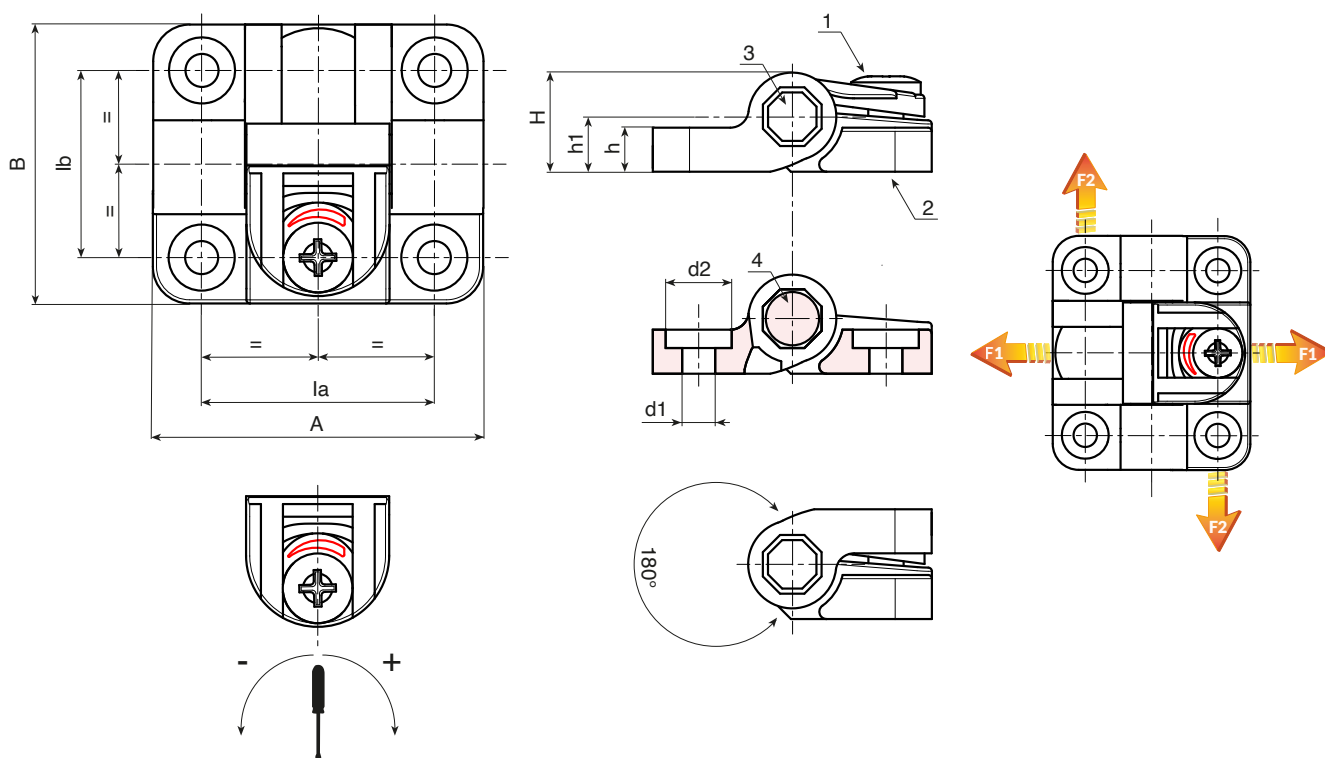
Utilizzando un cacciavite e agendo sulla vite di regolazione (1), è possibile variare la forza della frizione fino ad un massimo di:

O46032: 0.8 Nm.

O46047: 4 Nm.

Richieste Speciali:

- Nessuna.



	art.	la	lb	A	B	H	h	h1	d2	d1	g	F1 (N)	F2 (N)
●	O46032.TG04.501	32	25.5	45	38	13.5	6	7.5	9	4.5 (M4)	17	700	1400
●	O46032.TG04.501	47.5	38	63.5	58	18.5	8.5	11.5	12.5	6.5 (M6)	47	1500	2250



Disponibilità a magazzino in % (🛒)
90% (●) - 40% (●) - 5% (●)

O470

CERNIERA A SCATTO CON POSIZIONI PREDEFINITE E COPERTINA CHIUDI FORI

Materiali:

Poliammide rinforzata.
Resistente ad olii e grassi.

Superficie:

Satinata.

Colore:

Nero (RAL 9011).

Inserti:

Spina in acciaio zincato;
Molle di spinta e blocco in acciaio inox, (Aisi 302);
(1) Tappo in PA6 copri perno.
(2) Copertina di chiusura copri foro in PA6 rinforzato.

Foro:

Foro passante ottenuto per stampaggio nella plastica, per vite da M05.

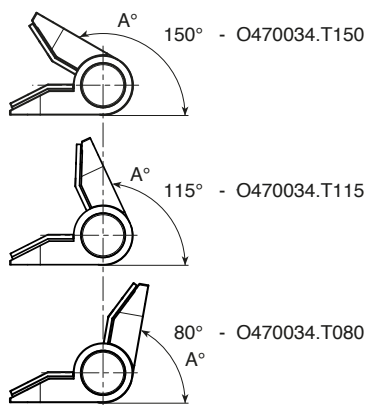
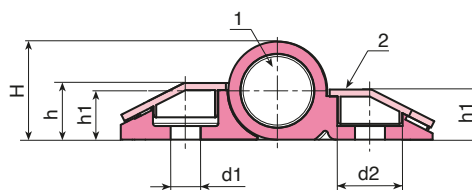
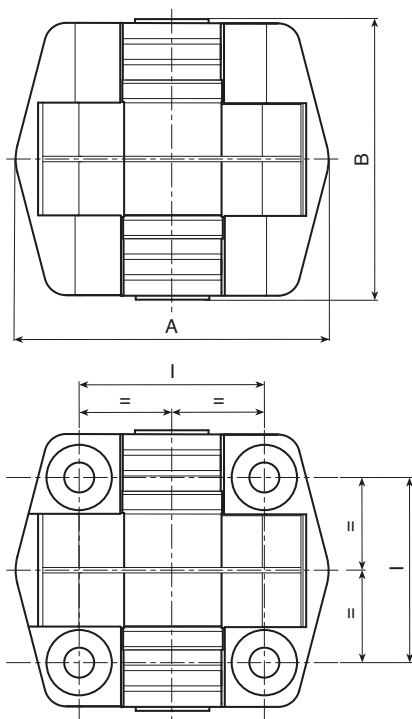
Posizioni predefinite:

Le molle che agiscono sul perno di rotazione, hanno tre calibrazioni di forza: 0,7 Nm, 1,1 Nm e 1,7. Le posizioni di blocco predefinite sono: 80° - 115° - 150°.

Attenzione: è possibile avere la versione della cerniera senza molle con movimento libero fino a 180° (codice O470034.TG5.501).

Richieste Speciali:

- Nessuna.



	art.	I	A°	Nm	A	B	H	h	h1	d2	d1	g
●	O470034.TG5.501	34	-	-	51	57	18	10	9	10,5	5,5	43
●	O470034.T080G5.501N0.7	34	80°	0,7	51	57	18	10	9	10,5	5,5	43
●	O470034.T080G5.501N1.1	34	80°	1,1	51	57	18	10	9	10,5	5,5	43
●	O470034.T080G5.501N1.7	34	80°	1,7	51	57	18	10	9	10,5	5,5	43
●	O470034.T115G5.501N0.7	34	115°	0,7	51	57	18	10	9	10,5	5,5	43
●	O470034.T115G5.501N1.1	34	115°	1,1	51	57	18	10	9	10,5	5,5	43
●	O470034.T115G5.501N1.7	34	115°	1,7	51	57	18	10	9	10,5	5,5	43
●	O470034.T150G5.501N0.7	34	150°	0,7	51	57	18	10	9	10,5	5,5	43
●	O470034.T150G5.501N1.1	34	150°	1,1	51	57	18	10	9	10,5	5,5	43
●	O470034.T150G5.501N1.7	34	150°	1,7	51	57	18	10	9	10,5	5,5	43



Disponibilità a magazzino in % (🛒)
90% (●) - 40% (●) - 5% (●)

O410

SPESSORE PER CERNIERA O400



Materiali:

Poliammide rinforzata.
Resistente ad olii e grassi.

Superficie:

Satinata.

Colore:

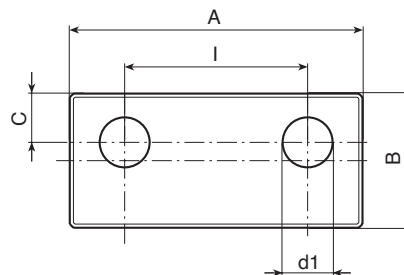
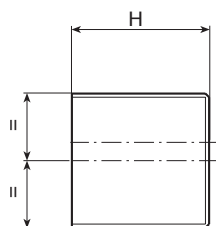
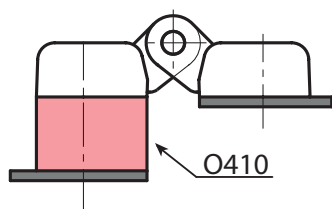
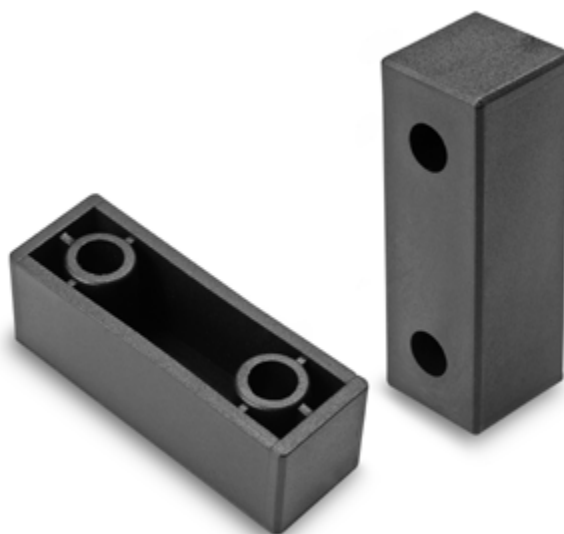
Nero (RAL 9011).

Foro:

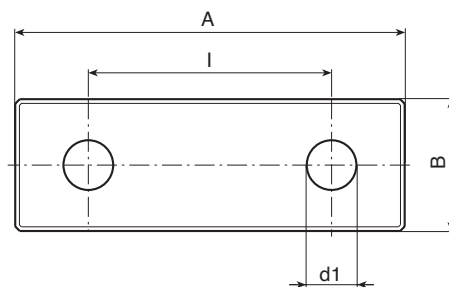
Foro passante ottenuto per stampaggio nella plastica.

Richieste Speciali:

- Su richiesta e per quantità colori come da tabella colori [pag. 807].



O41030



O41040

O410-30

	art.	I	C	A	B	H	d1	
●	O41030.TG08.501	30	8	48	22	22.5	8.5	19
●	O41040.TG08.501	40	-	65	22	22.5	8.5	24



Disponibilità a magazzino in % (🛒)
90% (●) - 40% (●) - 5% (●)

O400

CERNIERA CON FORI PASSANTI



Materiali:

Poliammide rinforzata.
Resistente ad olii e grassi.

Superficie:

Satinata.

Colore:

Nero (RAL 9011).

Inserti:

Spina in acciaio zincato.

Foro:

Versione TS:

Foro passante ottenuto per stampaggio nella plastica. Sede per vite a testa svasata DIN 7991 / UNI 5933.

Versione TC:

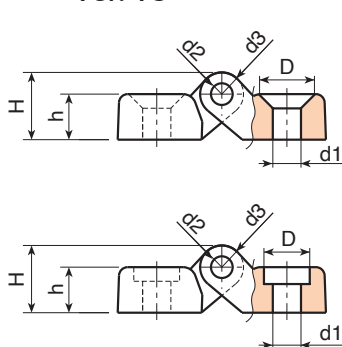
Foro passante ottenuto per stampaggio nella plastica. Sede per vite a testa cilindrica DIN 912 / UNI 5931.

Richieste Speciali:

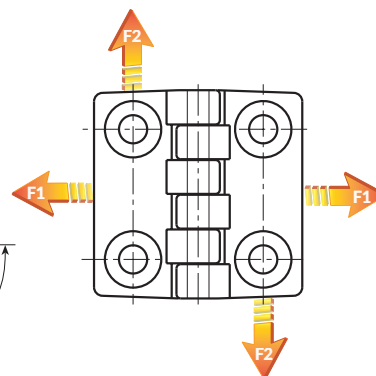
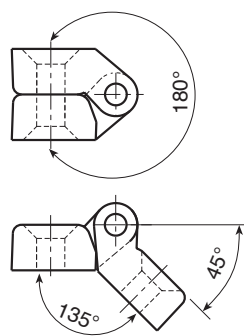
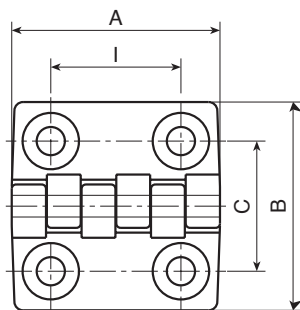
- Su richiesta e per quantità colori come da tabella colori [pag. 807].



Ver. TS



Ver. TC



Versione O400-TS: con fori per viti a testa svasata

art.	I	C	A	B	h	H	d	d2	d3	d1	g	F1 (N)	F2 (N)
O40020.TG04,501TS	20	20	32	32	7	10.5	8	3	7	4.5	9	1440	490
O40030.TG06,501TS	30	30	48	48	10.5	15.5	13	5	10	6.5	27	1960	1470
O40040.TG06,501TS	40	40	64	64	13	19	13	5	12	6.5	53	2850	1520
O40060.TG08,501TS	60	63	96	96	16	24	16	8	16	8.5	152	4300	1810
O40060.TG10,501TS	60	63	96	96	16	24	20	8	16	10.5	152	4300	1810

Versione O400-TC: con fori per viti a testa cilindrica

art.	I	C	A	B	h	H	d	d2	d3	d1	g	F1 (N)	F2 (N)
O40020.TG04,501TC	20	20	32	32	7	10.5	8	3	7	4.5	9	1440	490
O40030.TG06,501TC	30	30	48	48	10.5	15.5	13	5	10	6.5	27	1960	1470
O40040.TG06,501TC	40	40	64	64	13	19	13	5	12	6.5	53	2850	1520
O40060.TG08,501TC	60	63	96	96	16	24	16	8	16	8.5	152	4300	1810
O40060.TG10,501TC	60	63	96	96	16	24	20	8	16	10.5	152	4300	1810



Disponibilità a magazzino in % ()
90% () - 40% () - 5% ()

O400CIN

CERNIERA CON FORI PASSANTI CON SPINA IN ACCIAIO INOX



INOX

Materiali:

Poliammide rinforzata.
Resistente ad olii e grassi.

Superficie:

Satinata.

Colore:

Nero (RAL 9011).

Inserti:

Spina in acciaio inox, (Aisi 303).

Foro:

Versione TS:

Foro passante ottenuto per stampaggio nella plastica. Sede per vite a testa svasata DIN 7991 / UNI 5933.

Versione TC:

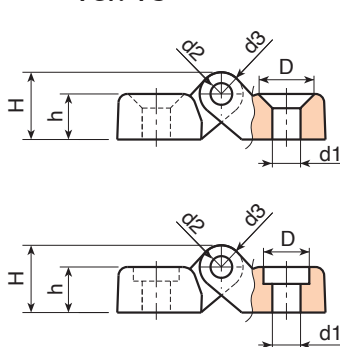
Foro passante ottenuto per stampaggio nella plastica. Sede per vite a testa cilindrica DIN 912 / UNI 5931.

Richieste Speciali:

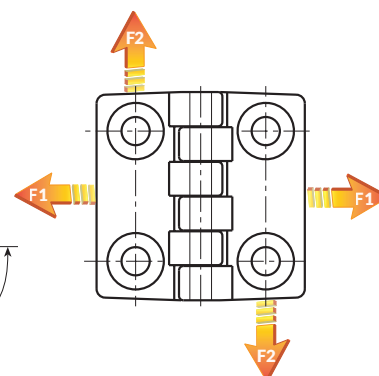
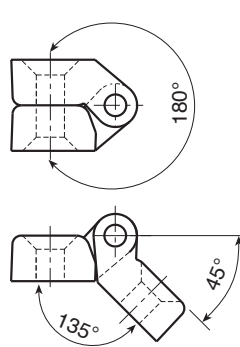
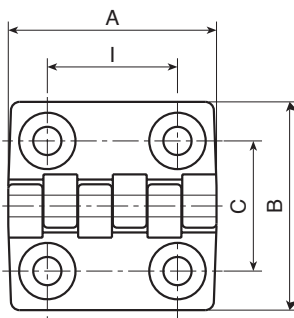
- Su richiesta e per quantità colori come da tabella colori [pag. 807].



Ver. TS



Ver. TC



Versione O400-TS CIN: con fori per viti a testa svasata

art.	I	C	A	B	h	H	d	d2	d3	d1	g	F1 (N)	F2 (N)
O40020.TG04,501TSCIN	20	20	32	32	7	10.5	8	3	7	4.5	9	1440	490
O40030.TG06,501TSCIN	30	30	48	48	10.5	15.5	13	5	10	6.5	27	1960	1470
O40040.TG06,501TSCIN	40	40	64	64	13	19	13	5	12	6.5	53	2850	1520
O40060.TG08,501TSCIN	60	63	96	96	16	24	16	8	16	8.5	152	4300	1810
O40060.TG10,501TSCIN	60	63	96	96	16	24	20	8	16	10.5	152	4300	1810

Versione O400-TC CIN: con fori per viti a testa cilindrica

art.	I	C	A	B	h	H	d	d2	d3	d1	g	F1 (N)	F2 (N)
O40020.TG04,501TCCIN	20	20	32	32	7	10.5	8	3	7	4.5	9	1440	490
O40030.TG06,501TCCIN	30	30	48	48	10.5	15.5	13	5	10	6.5	27	1960	1470
O40040.TG06,501TCCIN	40	40	64	64	13	19	13	5	12	6.5	53	2850	1520
O40060.TG08,501TCCIN	60	63	96	96	16	24	16	8	16	8.5	152	4300	1810
O40060.TG10,501TCCIN	60	63	96	96	16	24	20	8	16	10.5	152	4300	1810



Disponibilità a magazzino in % ()
90% () - 40% () - 5% ()

O430

CERNIERA PIATTA CON INSERTO CON FORO FILETTATO



Materiali:

Poliammide rinforzata.
Resistente ad olii e grassi.

Superficie:

Satinata.

Colore:

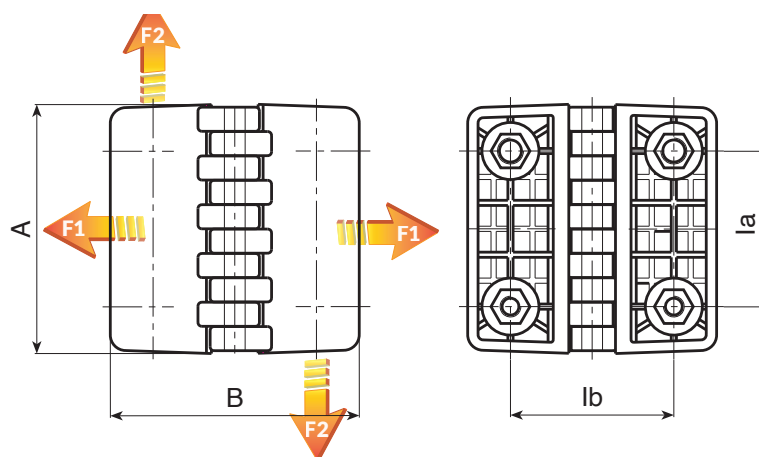
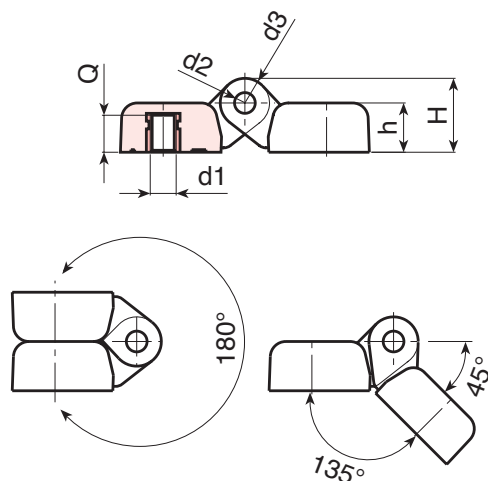
Nero (RAL 9011).

Inserti:

Spina in acciaio zincato.
Boccola con foro filettato cieco in ottone, (tolleranza filetto 6H).

Richieste Speciali:

- Su richiesta e per quantità gli inserti possono essere forniti in materiale diverso.
- Su richiesta e per quantità colori come da tabella colori [pag. 807].



	art.	la	lb	A	B	h	H	d2	d3	d16H	Q	g	F1 (N)	F2 (N)
●	O43030.TM0501	30	30	48	48	10.5	15.5	5	10	M5	7	35	2000	1370
●	O43030.TM0601	30	30	48	48	10.5	15.5	5	10	M6	7	35	2000	1370
●	O43040.TM0601	40	40	64	64	13	19	5	12	M6	9	67	4100	1800
●	O43040.TM0801	40	40	64	64	13	19	5	12	M8	9	65	4100	1800
●	O43060.TM0801	60	63	95	95	19	28.5	8	18	M8	13	226	2450	2650
●	O43060.TM1001	60	63	95	95	19	28.5	8	18	M10	13	228	2450	2650

O431

CERNIERA PIATTA CON INSERTO CON PERNO FILETTATO



Materiali:

Poliammide rinforzata.
Resistente ad olii e grassi.

Superficie:

Satinata.

Colore:

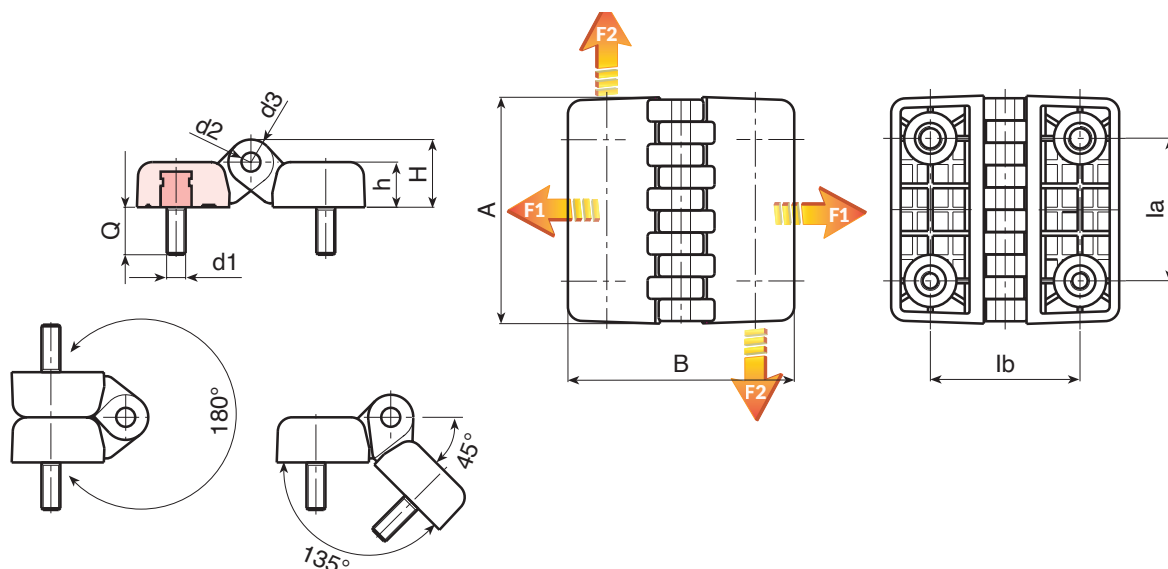
Nero (RAL 9011).

Inserti:

Spina in acciaio zincato.
Prigioniero filettato in acciaio zincato, (tolleranza filetto 6g).

Richieste Speciali:

- Su richiesta e per quantità gli inserti possono essere forniti in materiale diverso.
- Su richiesta e per quantità colori come da tabella colori [pag. 807].



	art.	la	lb	A	B	h	H	d2	d3	d16g	Q	g	F1 (N)	F2 (N)
●	O43130.TM05X1501	30	30	48	48	10.5	15.5	5	10	M5	15	49	1780	1370
●	O43130.TM06X1501	30	30	48	48	10.5	15.5	5	10	M6	15	52	1780	1370
●	O43140.TM06X2001	40	40	64	64	13	19	5	12	M6	20	90	4120	1760
●	O43140.TM08X2001	40	40	64	64	13	19	5	12	M8	20	100	4120	1760
●	O43160.TM08X2001	60	63	95	95	19	28.5	8	18	M8	20	260	4900	1275
●	O43160.TM10X2001	60	63	95	95	19	28.5	8	18	M10	20	278	4900	1275

O432



CERNIERA PIATTA CON PERNO FILETTATO ED INSERTO CON FORO FILETTATO

Materiali:

Poliammide rinforzata.
Resistente ad olii e grassi.

Superficie:

Satinata.

Colore:

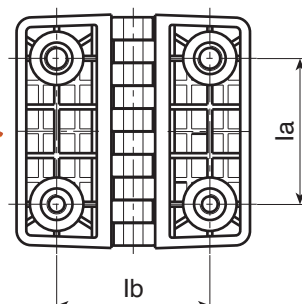
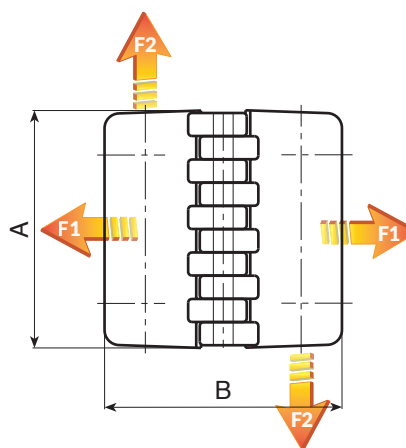
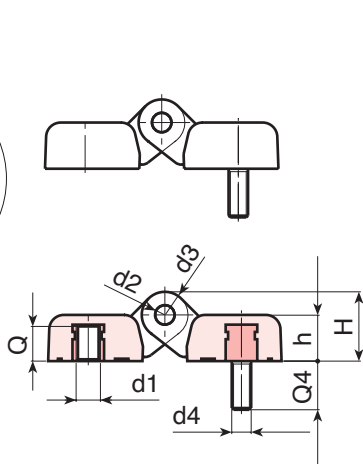
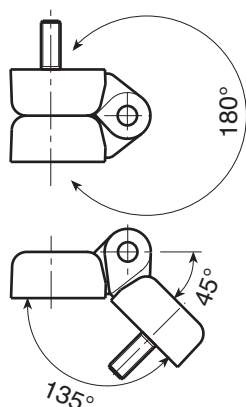
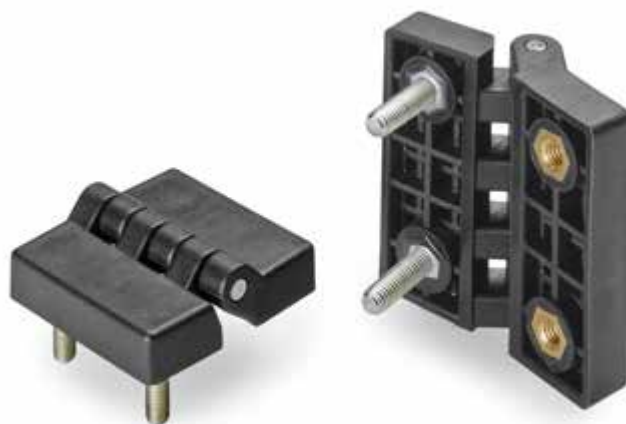
Nero (RAL 9011).

Inserti:

Spina in acciaio zincato.
Boccola con foro filettato cieco in ottone, (tolleranza filetto 6H).
Prigioniero filettato in acciaio zincato, (tolleranza filetto 6g).

Richieste Speciali:

- Su richiesta e per quantità gli inserti possono essere forniti in materiale diverso.
- Su richiesta e per quantità colori come da tabella colori [pag. 807].



	art.	la	lb	A	B	h	H	d2	d3	d1-d4	Q	Q4	g	F1(N)	F2(N)
●	O43230.TM0501	30	30	48	48	10.5	15.5	5	10	M05	7	15	40	1850	1350
●	O43230.TM0601	30	30	48	48	10.5	15.5	5	10	M06	7	15	41	1850	1350
●	O43240.TM0601	40	40	64	64	13	19	5	12	M06	9	20	73	4000	1600
●	O43240.TM0801	40	40	64	64	13	19	5	12	M08	9	20	85	4000	1600
●	O43260.TM0801	60	63	95	95	19	28.5	8	18	M08	13	20	240	3100	1400
●	O43260.TM1001	60	63	95	95	19	28.5	8	18	M10	13	20	250	3100	1400

O433



CERNIERA PIATTA CON FORO PASSANTE ED INSERTO CON FORO FILETTATO

Materiali:

Poliammide rinforzata.
Resistente ad olii e grassi.

Superficie:

Satinata.

Colore:

Nero (RAL 9011).

Inserti:

Spina in acciaio zincato.
Boccola con foro filettato cieco in ottone, (tolleranza filetto 6H).

Foro:

Versione TS:

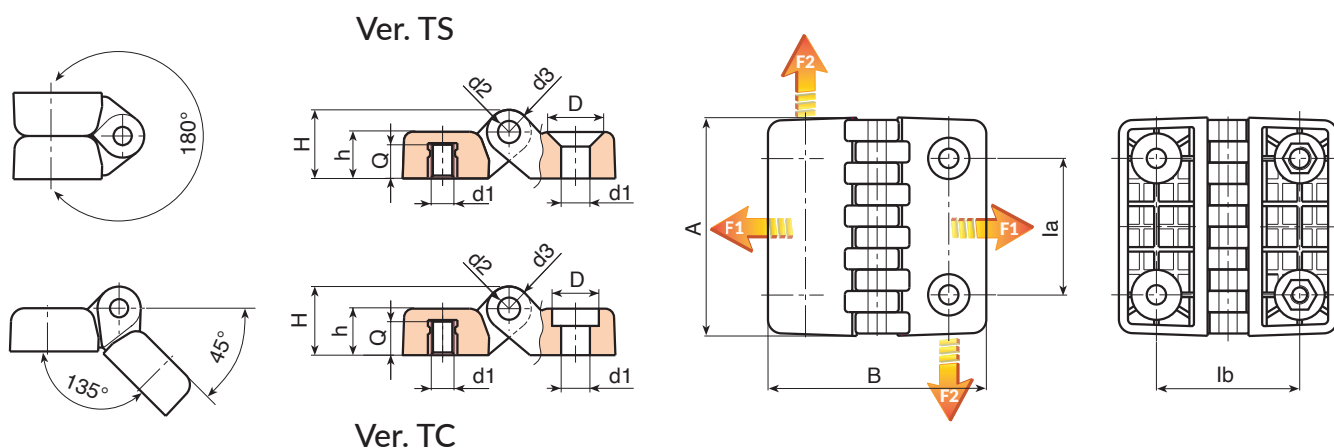
Foro passante ottenuto per stampaggio nella plastica. Sede per vite a testa svasata DIN 7991 / UNI 5933.

Versione TC:

Foro passante ottenuto per stampaggio nella plastica. Sede per vite a testa cilindrica DIN 912 / UNI 5931.

Richieste Speciali:

- Su richiesta e per quantità gli inserti possono essere forniti in materiale diverso.
- Su richiesta e per quantità colori come da tabella colori [pag. 807].



Versione O433-TS: con fori per viti a testa svasata

	art.	la	lb	A	B	h	H	d2	d3	d1	Q	g	F1 (N)	F2 (N)
●	O43330.TM0601TS	30	30	48	48	10.5	15.5	5	10	M6 / 6,5	7	31	2000	1450
●	O43340.TM0601TS	40	40	64	64	13	19	5	12	M6 / 6,5	9	60	3500	1650

Versione O433-TC: con fori per viti a testa cilindrica

	art.	la	lb	A	B	h	H	d2	d3	d1	Q	g	F1 (N)	F2 (N)
●	O43330.TM0601TC	30	30	48	48	10.5	15.5	5	10	M6 / 6,5	7	31	2000	1450
●	O43340.TM0601TC	40	40	64	64	13	19	5	12	M6 / 6,5	9	60	3500	1650

O434

CERNIERA PIATTA CON PERNO FILETTATO E FORO PASSANTE



Materiali:

Poliammide rinforzata.
Resistente ad olii e grassi.

Superficie:

Satinata.

Colore:

Nero (RAL 9011).

Inserti:

Spina in acciaio zincato.
Perno filettato in acciaio zincato, (tolleranza filetto 6g).

Foro:

Versione TS:

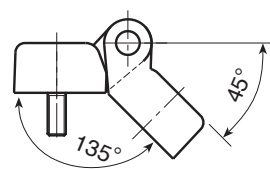
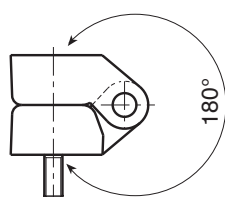
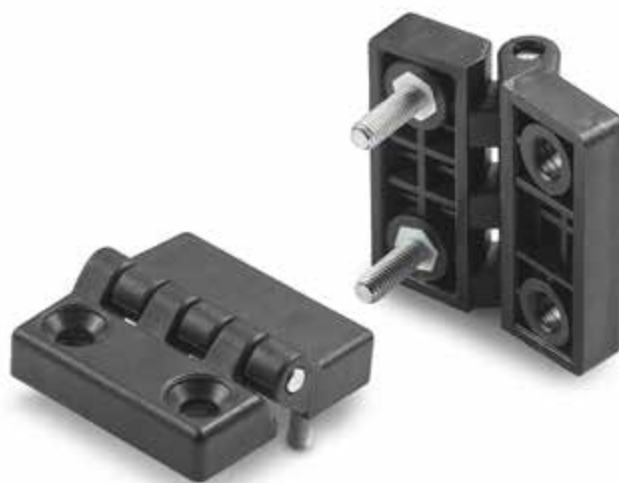
Foro passante ottenuto per stampaggio nella plastica. Sede per vite a testa svasata DIN 7991 / UNI 5933.

Versione TC:

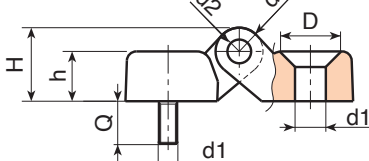
Foro passante ottenuto per stampaggio nella plastica. Sede per vite a testa cilindrica DIN 912 / UNI 5931.

Richieste Speciali:

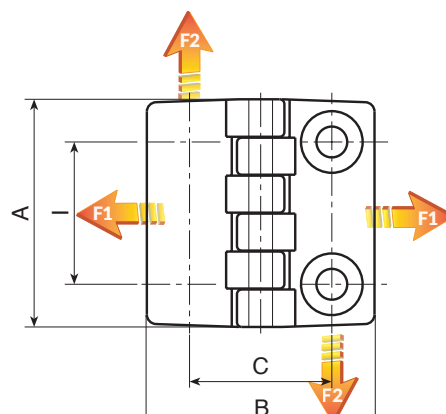
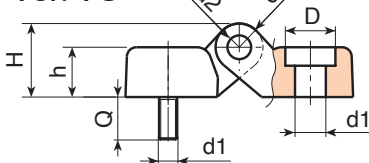
- Su richiesta e per quantità gli inserti possono essere forniti in materiale diverso.
- Su richiesta e per quantità colori come da tabella colori [pag. 807].



Ver. TS



Ver. TC



Versione O434-TS: con fori per viti a testa svasata

	art.	la	lb	A	B	h	H	d2	d3	d1	Q	g	F1 (N)	F2 (N)
●	O43430.TM0601TS	30	30	48	48	10.5	15.5	5	10	M6 / 6,5	15	31	2000	1450
●	O43440.TM0601TS	40	40	64	64	13	19	5	12	M6 / 6,5	20	60	3500	1650

Versione O434-TC: con fori per viti a testa cilindrica

	art.	la	lb	A	B	h	H	d2	d3	d1	Q	g	F1 (N)	F2 (N)
●	O43430.TM0601TC	30	30	48	48	10.5	15.5	5	10	M6 / 6,5	15	31	2000	1450
●	O43440.TM0601TC	40	40	64	64	13	19	5	12	M6 / 6,5	20	60	3500	1650



Disponibilità a magazzino in % (🛒)
90% (●) - 40% (●) - 5% (●)

O402



CERNIERA PIATTA CON PERNO DI ROTAZIONE RIBASSATO E FORI PASSANTI

Materiali:

Poliammide rinforzata.
Resistente ad olii e grassi.

Superficie:

Satinata.

Colore:

Nero (RAL 9011).

Inserti:

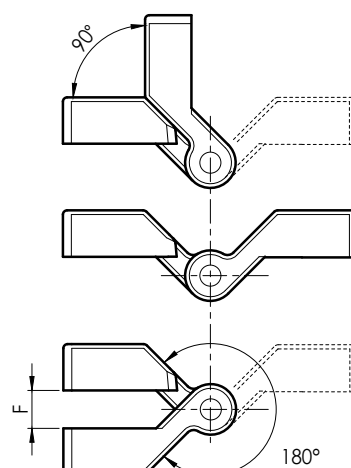
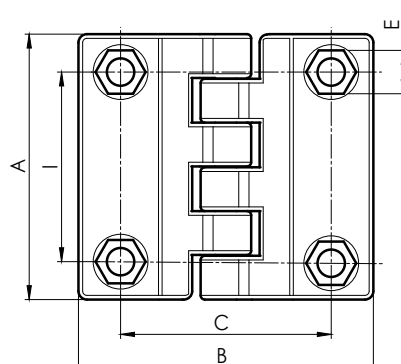
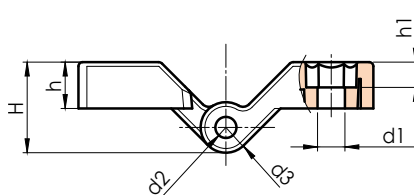
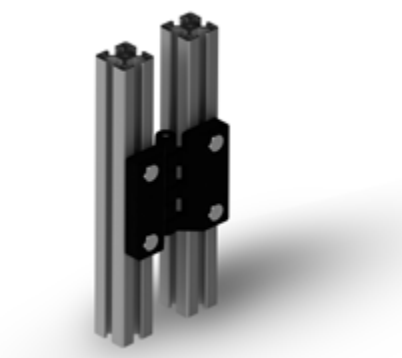
Spina in acciaio zincato.

Foro:

Foro passante ottenuto per stampaggio nella plastica.
Sede per vite a testa esagonale UNI 5727.

Richieste Speciali:

- Su richiesta e per quantità colori come da tabella colori [pag. 807].



	art.	I	C	A	B	E	F	h	h1	H	d2	d3	d1	
●	O402045.TG06.501	45	50	63	70	10	9	11	6	21.5	5	12	6.5	45



BOTECA®

Disponibilità a magazzino in % (🛒)
90% (●) - 40% (●) - 5% (●)

O450



CERNIERA UNIVERSALE MONTAGGIO PORTA DIRITTA CON BOCCOLA FILETTATA

Materiali:

Poliammide rinforzata.
Resistente ad olii e grassi.

Superficie:

Satinata.

Colore:

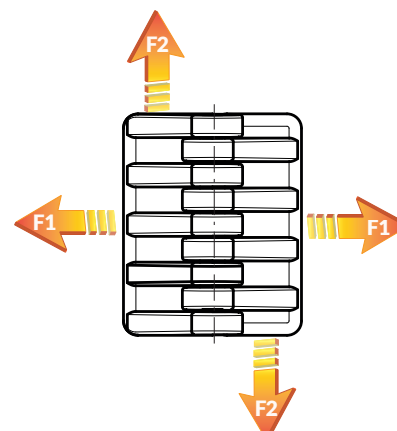
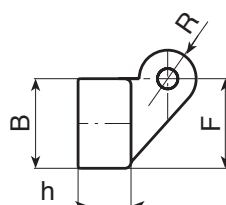
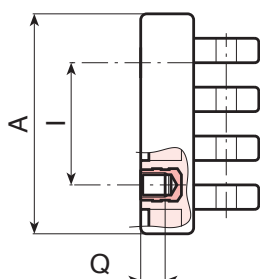
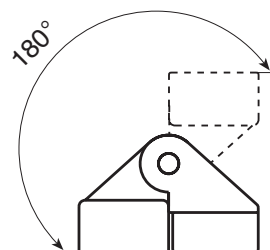
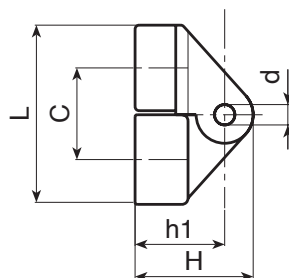
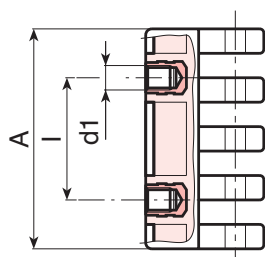
Nero (RAL 9011).

Inserti:

Spina in acciaio zincato.
Boccola con foro filettato cieco in ottone, (tolleranza filetto 6H).
(*) Boccola con foro filettato cieco in acciaio zincato, (tolleranza filetto 6H).

Richieste Speciali:

- Nessuna.



	art.	I	C	A	B	L	F	h	h1	H	d	R	d16H	Q	g	F1(N)	F2(N)
●	O45030.TM0501	15	18	30	17	35	18	11	19	25	4	11	M5	8	26	1180	1130
●	O45054.TM0601	30	22	54	21	44	22	13	22	30	5	15	M6	7	58	1520	2980
●	O45078.TM0801	42	32	78	30	61	30	18	31	42	8	21	(*) M8	10	178	885	2875



Disponibilità a magazzino in % (🛒)
90% (●) - 40% (●) - 5% (●)

O452



CERNIERA UNIVERSALE MONTAGGIO PORTA AD ANGOLO CON BOCCOLA FILETTATA

Materiali:

Poliammide rinforzata.
Resistente ad olii e grassi.

Superficie:

Satinata.

Colore:

Nero (RAL 9011).

Inserti:

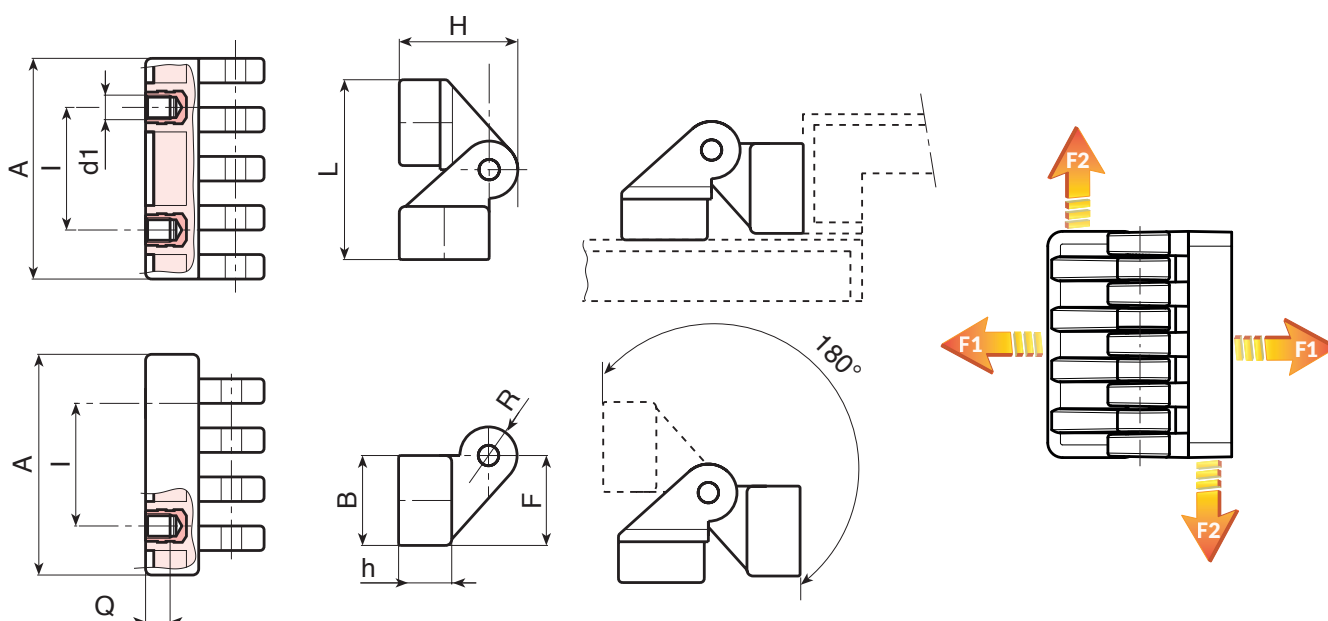
Spina in acciaio zincato.

Boccola con foro filettato cieco in ottone, (tolleranza filetto 6H).

(*) Boccola con foro filettato cieco in acciaio zincato, (tolleranza filetto 6H).

Richieste Speciali:

- Nessuna.



	art.	I	C	A	B	L	F	h	h1	H	d	R	d16H	Q	g	F1 (N)	F2 (N)
●	O45230.TM0501	15	18	30	17	36	18	11	19	25	4	11	M5	8	26	1180	1130
●	O45254.TM0601	30	22	54	21	44	22	13	22	30	5	15	M6	7	58	1520	2980
●	O45278.TM0801	42	32	78	30	62	30	18	31	42	8	21	(*) M8	10	178	885	2875



Disponibilità a magazzino in % (🛒)
90% (●) - 40% (●) - 5% (●)

O451

CERNIERA UNIVERSALE MONTAGGIO PORTA DIRITTA CON PERNO FILETTATO

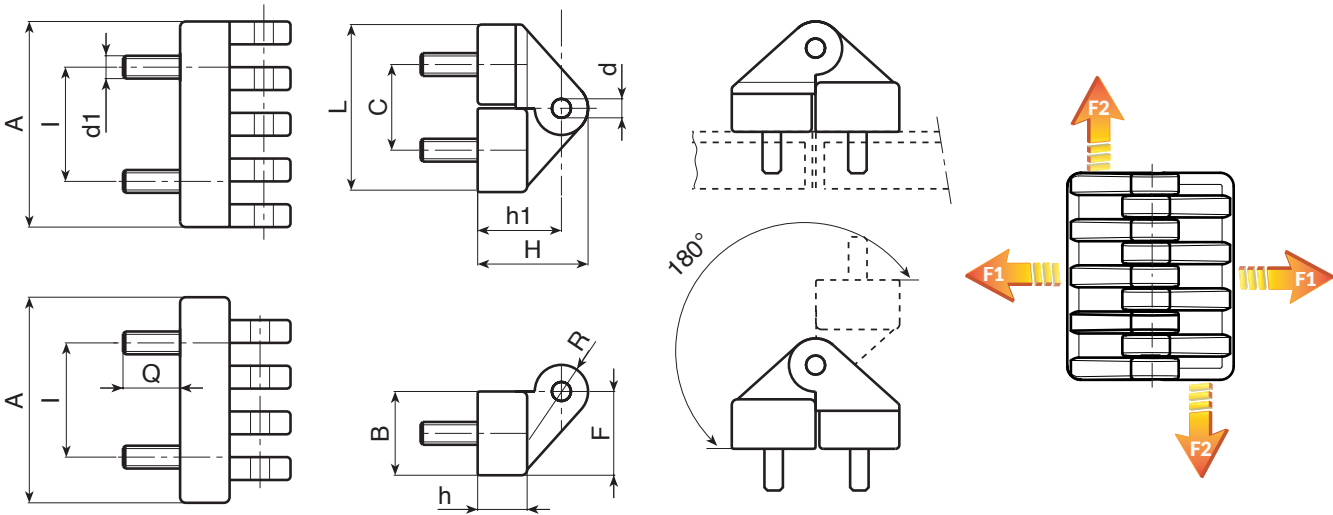
Materiali:
Poliammide rinforzata.
Resistente ad olii e grassi.

Superficie:
Satinata.

Colore:
Nero (RAL 9011).

Inserti:
Spina in acciaio zincato.
Prigioniero filettato in acciaio zincato, (tolleranza filetto 6g).

Richieste Speciali:
• Nessuna.



	art.	I	C	A	B	L	F	h	h1	H	d	R	d16g	Q	g	F1(N)	F2(N)
●	O45130.TM05X1001	15	18	30	17	35	18	11	19	25	4	11	M5	10	38	690	1080
●	O45154.TM06X1501	30	22	54	21	44	22	13	22	30	5	15	M6	15	72	295	1670
●	O45178.TM08X2001	42	32	78	30	61	30	18	31	42	8	21	M8	20	190	1025	2830

O453



CERNIERA UNIVERSALE MONTAGGIO PORTA AD ANGOLO CON PERNO FILETTATO

Materiali:

Poliammide rinforzata.
Resistente ad olii e grassi.

Superficie:

Satinata.

Colore:

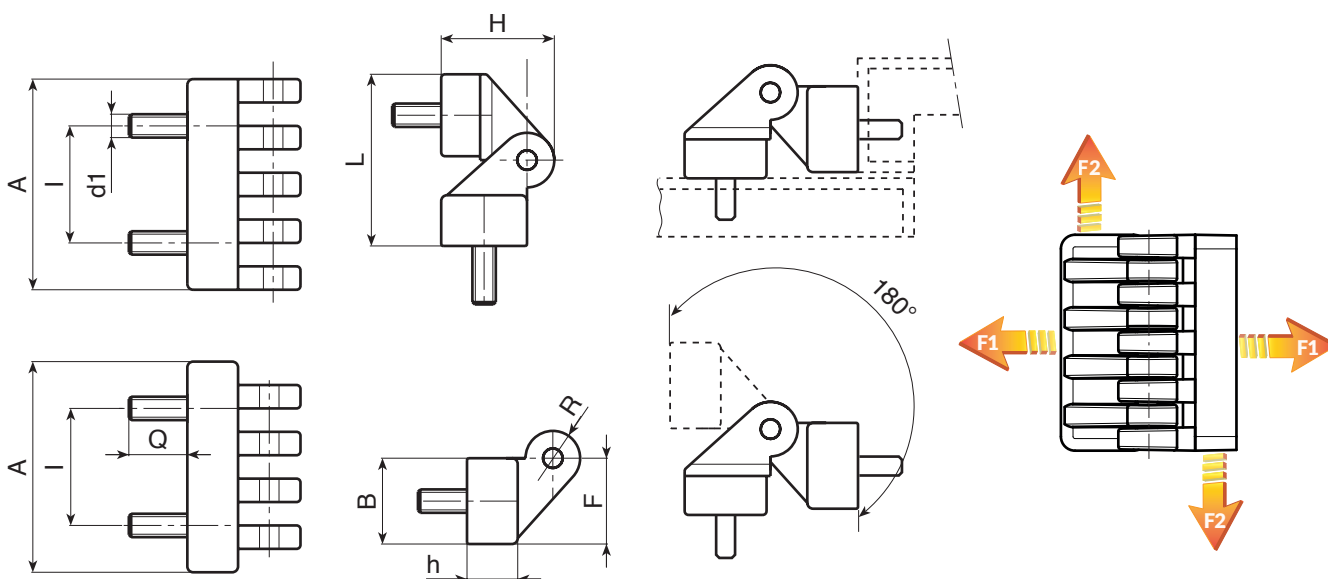
Nero (RAL 9011).

Inserti:

Spina in acciaio zincato.
Prigioniero filettato in acciaio zincato, (tolleranza filetto 6g).

Richieste Speciali:

- Nessuna.



	art.	I	C	A	B	L	F	h	h1	H	d	R	d16g	Q	g	F1 (N)	F2 (N)
●	O45330.TM05X1001	15	18	30	17	35	18	11	19	25	4	11	M5	10	38	690	1080
●	O45354.TM06X1501	30	22	54	21	44	22	13	22	30	5	15	M6	15	72	295	1670
●	O45378.TM08X2001	42	32	78	30	61	30	18	31	42	8	21	M8	20	190	1025	2830

O454

+135°
-30°

PA6
+G.F.

UL94
HB

RoHS
COMPLIANT

CERNIERA UNIVERSALE MONTAGGIO PORTA DIRITTA CON PERNO ED INSERTO FILETTATO

Materiali:

Poliammide rinforzata.
Resistente ad olii e grassi.

Superficie:

Satinata.

Colore:

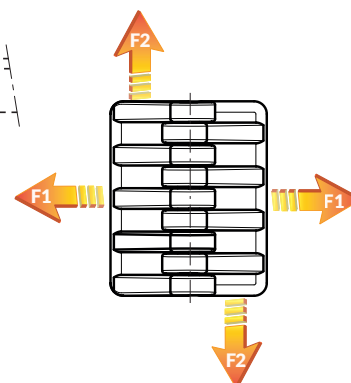
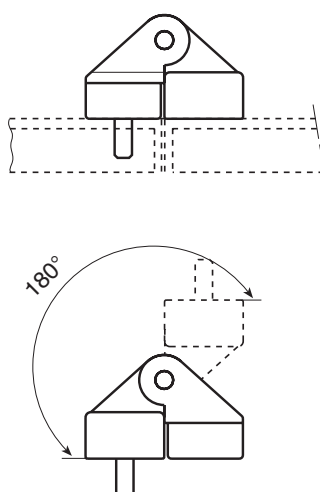
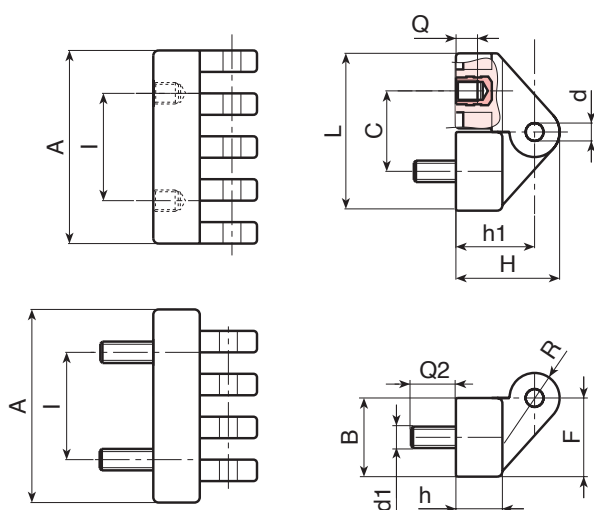
Nero (RAL 9011).

Inserti:

Spina in acciaio zincato.
Prigioniero filettato in acciaio zincato, (tolleranza filetto 6g).
Boccola con foro filettato cieco in ottone, (tolleranza filetto 6H).

Richieste Speciali:

- Nessuna.



	art.	I	C	A	B	L	F	h	h1	H	d	R	d1	Q	Q2		F1 (N)	F2 (N)
	O45454.TM0601	30	22	54	21	44	22	13	22	30	5	15	M6	7	15	72	295	1670



O455



CERNIERA UNIVERSALE MONTAGGIO PORTA AD ANGOLO CON PERNO ED INSERTO FILETTATO

Materiali:

Poliammide rinforzata.
Resistente ad olii e grassi.

Superficie:

Satinata.

Colore:

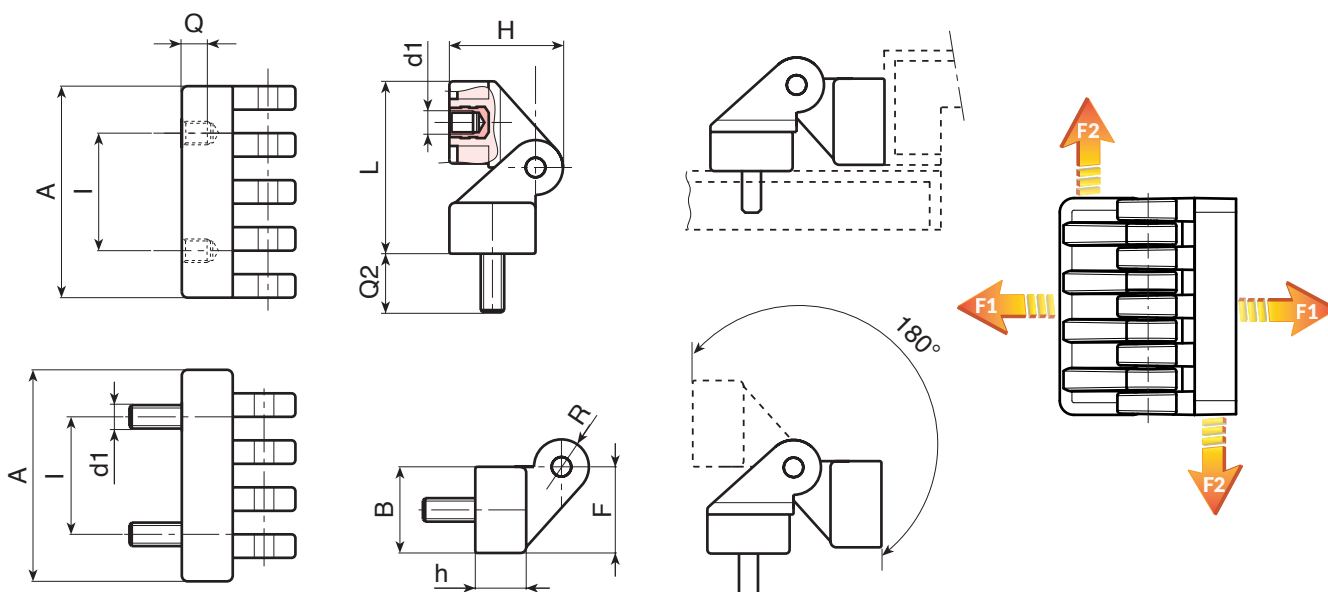
Nero (RAL 9011).

Inserti:

Spina in acciaio zincato.
Prigioniero filettato in acciaio zincato, (tolleranza filetto 6g).
Boccola con foro filettato cieco in ottone, (tolleranza filetto 6H).

Richieste Speciali:

- Nessuna.



	art.	I	C	A	B	L	F	h	h1	H	d	R	d1	Q	Q2	g	F1(N)	F2(N)
●	O45554.TM0601	30	22	54	21	44	22	13	22	30	5	15	M6	15	15	72	295	1670



Disponibilità a magazzino in % (🛒)
90% (●) - 40% (●) - 5% (●)

O300

CERNIERA IN METALLO CON FORI PASSANTI



Materiali:

Lega di zama pressofusa (lega di zinco, alluminio e rame).

Superficie:

Liscia.

Colore:

O300:

Verniciata per cataforesi nera.

O300L:

Cromata lucida.

O300Z:

Zincatura standard blue.

Inserti:

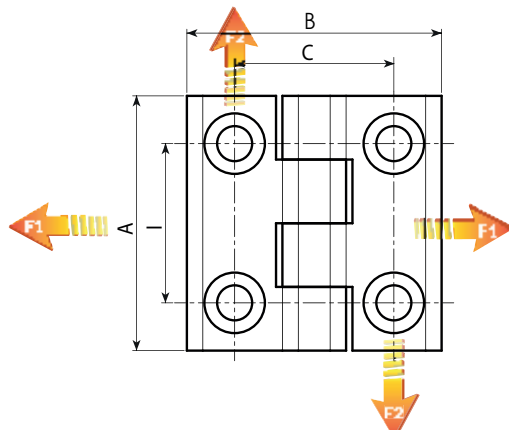
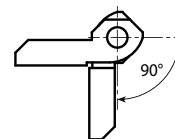
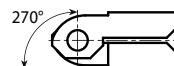
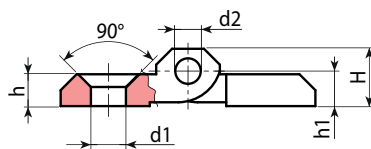
Spina di rotazione in acciaio inox, (Aisi 303).

Fori:

Fori passanti ottenuti per stampaggio. Foro svasato di 90° per viti UNI 5933 - UNI 6109.

Richieste Speciali:

- Nessuna.



Versione O300: cerniera in zama con cataforesi nera

Art.	I	C	A	B	H	h	h1	d2	d1	g	F1 (N)	F2 (N)
O30025.ZG5.501	25	25	40	40	9	5	5.5	4	5.5	47	-	-
O30030.ZG6.501	30	30	50	50	11.5	6	6	6	6.5	92	6230	1420
O30036.ZG6.501	36	36	60	60	15	8	9	6	6.5	100	-	-
O30036.ZG8.501	36	36	60	60	15	8	9	6	8.5	98	-	-
O30040.ZG6.501	40	40	64	64	11.5	6	6	6	6.5	110	4340	4200

Versione O300L: cerniera in zama cromata

Art.	I	C	A	B	H	h	h1	d2	d1	g	F1 (N)	F2 (N)
O30025.ZG5.5L	25	25	40	40	9	5	5.5	4	5.5	47	-	-
O30030.ZG6.5L	30	30	50	50	11.5	6	6	6	6.5	92	6230	1420
O30036.ZG8.5L	36	36	60	60	15	8	9	8	8.5	100	-	-

Versione O300Z: cerniera in zama zincata

Art.	I	C	A	B	H	h	h1	d2	d1	g	F1 (N)	F2 (N)
O30025.ZG5.5Z	25	25	40	40	9	5	5.5	4	5.5	47	-	-
O30030.ZG6.5Z	30	30	50	50	11.5	6	6	6	6.5	92	6230	1420
O30036.ZG8.5Z	36	36	60	60	15	8	9	6	8.5	98	-	-



Disponibilità a magazzino in % (🛒)
90% (●) - 40% (●) - 5% (●)

O300CIN

CERNIERA IN ACCIAIO INOX CON FORI PASSANTI



INOX

Materiali:

Acciaio inox (Aisi 316).

Superficie:

Spazzolata naturale.

Colore:

Naturale.

Inserti:

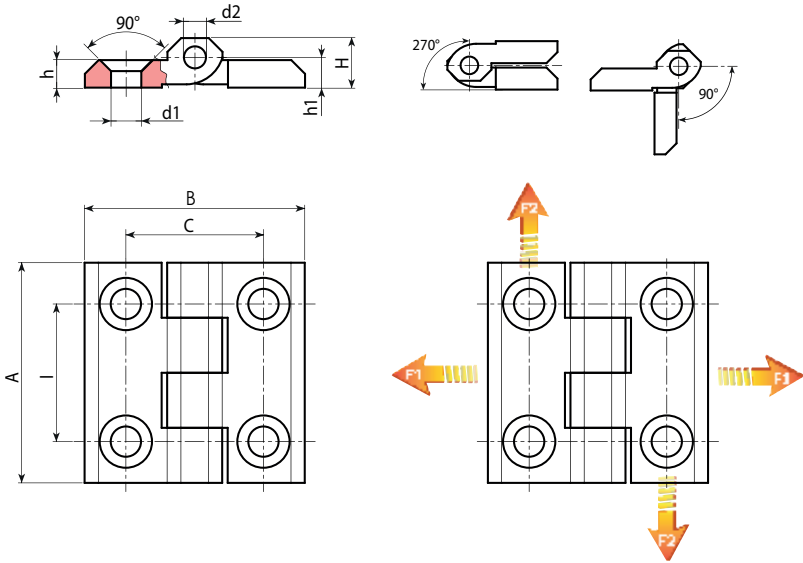
Spina di rotazione in acciaio inox, (Aisi 303).

Fori:

Fori passanti ottenuti per stampaggio. Foro svasato di 90° per viti UNI 5933 - UNI 6109.

Richieste Speciali:

- Nessuna.



	Art.	I	C	A	B	H	h	h1	d2	d1	g	F1 (N)	F2 (N)
●	O30025.HG5.5CIN	25	25	40	40	9	5	5.5	4	5.5	60	-	-
●	O30030.HG6.5CIN	30	30	50	50	11	5.5	6.5	6	6.5	95	19600	9800
●	O30036.HG8.5CIN	36	36	60	60	14.5	7.7	8.5	8	8.5	185	-	-

O305

CERNIERA PIATTA IN ZAMA CON FORI PASSANTI



Zamak



Materiali:

Lega di zama pressofusa (lega di zinco, alluminio e rame).

Superficie:

Satinata.

Colore:

Naturale.

Inserti:

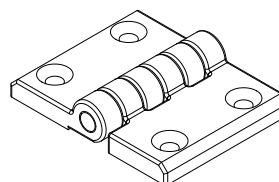
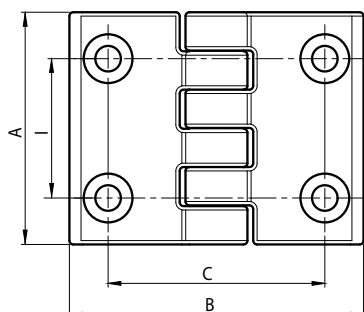
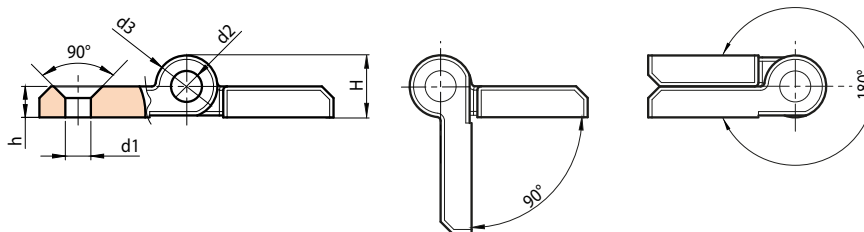
Spina di rotazione in acciaio C45 zincato.

Fori:

Fori passanti ottenuti per stampaggio. Foro svasato di 90° per viti UNI 5933 - UNI 6109.

Richieste Speciali:

- Nessuna.



	Art.	I	C	A	B	H	h	d2	d1	g
●	O30536.ZG6.5PAL	36	56	60	76	16	8	8	6,5	250



O520



CERNIERA VERTICALE IN ZAMA CON MONO ATTACCO FILETTATO

Materiali:

(1-2) Lega di zama pressofusa (lega di zinco, alluminio e rame).

Superficie:

Colore:

(01) Nero, verniciato a polveri epossidiche, (RAL 9011).

(Z) Zincatura standard blue.

Inserti:

(3) Spina di rotazione della cerniera in acciaio inox, (Aisi 304).

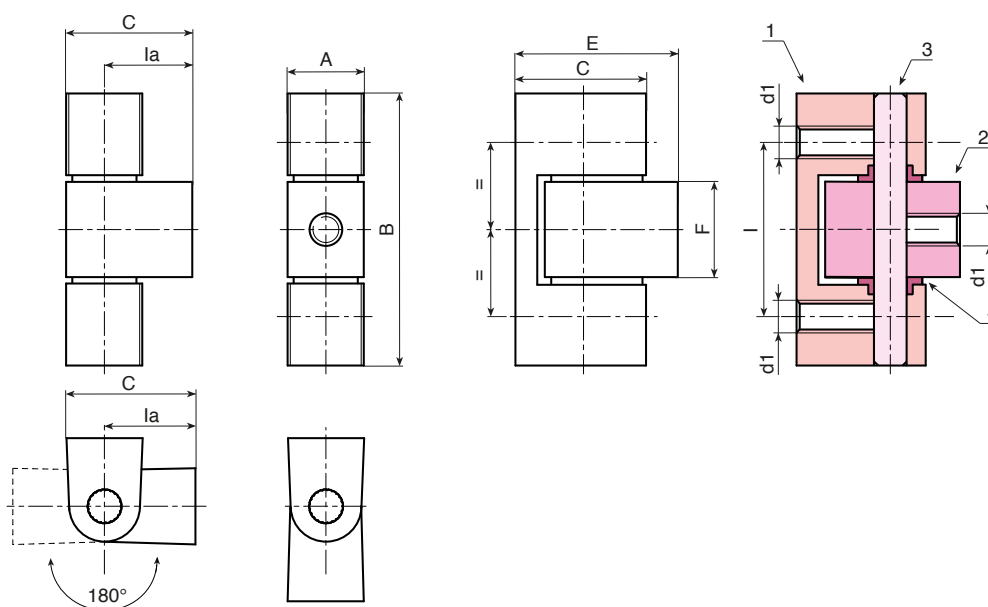
(4) Bussola distanziale in PA6 naturale.

Fori:

Fori filettati ciechi ottenuti per stampaggio da M06.

Richieste Speciali:

- Nessuna.



Versione verniciata nera cod. 01 finale

Art.	I	Ia	A	B	C	E	F	d1	
O520032.ZM0601	32	12	14	50	19	24	17.5	M6	78

Versione zincata cod. Z finale

Art.	I	Ia	A	B	C	E	F	d1	
O520032.ZM06Z	32	12	14	50	19	24	17.5	M6	78

O530

CERNIERA VERTICALE SEMPLICE STACCABILE



Materiali:

(1-2) Lega di zama pressofusa (lega di zinco, alluminio e rame).

Superficie:

Colore:

(01) Nero, verniciato a polveri epossidiche, (RAL 9011).

(Z) Zincatura standard blue.

Inserti:

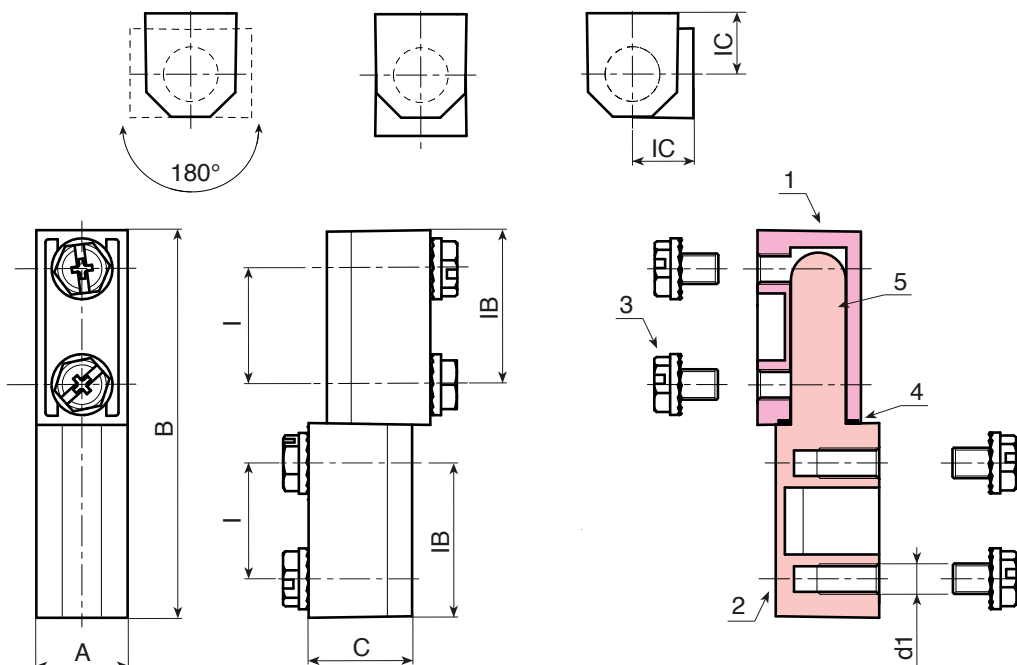
(3) n°4 viti in acciaio zincato M05x06 con rondella dentellata di serraggio.

(4) Rondella distanziale in acciaio brunito.

(5) Spina di rotazione in zama pressofusa.

Richieste Speciali:

- Su richiesta e per quantità (minimo 100 pezzi), è possibile avere la cerniera con perno di rotazione in acciaio inox (Aisi 304), (cod. O530019.ZM0501CIN).



Versione verniciata nera cod. 01 finale

Art.	I	IB	IC	A	B	C	d1	g
O530019.ZM0501	19	23,5	10	14	64,5	17	M5	86

Versione zincata cod. Z finale

Art.	I	IB	IC	A	B	C	d1	g
O530019.ZM05Z	19	23,5	10	14	64,5	17	M5	86



Disponibilità a magazzino in % (🛒)
90% (●) - 40% (●) - 5% (●)

O510

CERNIERA VERTICALE IN ZAMA CON PROLUNGA



Materiali:

(1-2) Lega di zama pressofusa (lega di zinco, alluminio e rame).

Superficie:

Sabbiatura leggera.

Colore:

(01) Nero, verniciato a polveri epossidiche, (RAL 9011).

(Z) Zincatura standard blue.

Inserti:

(3) Spina di rotazione della cerniera in acciaio inox, (Aisi 304).

(4) Bussola distanziale in PA6 naturale.

PROLUNGA:

La cerniera può essere fornita con la prolunga (5) inclusa. In fase di ordine aggiungere in finale di codice la lettera P.

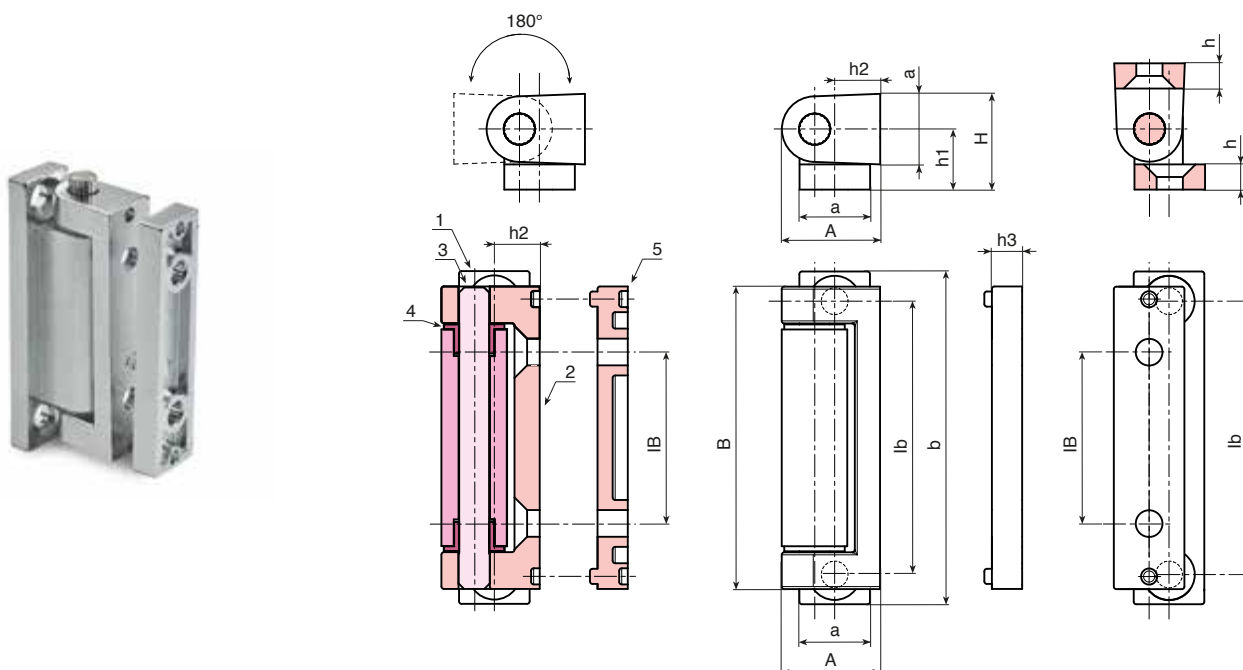
Fori:

Fori passanti ottenuti per stampaggio. Foro svasato di 90° per viti UNI 5933 - UNI 6109.

Richieste Speciali:

- E' possibile ordinare, separatamente, lo spessore aggiuntivo da 6 mm. di colore nero con codice O51160.ZG05.0501; oppure quello zincato avente codice O51160.ZG05.05Z.

ATTENZIONE: La cerniera viene spedita con la spina di rotazione non fissata, perchè per il montaggio sullo sportello deve essere tolta.



Versione verniciata nera cod. 01 finale

	Art.	lb	IB	A	a	B	b	H	Ht	h	h1	h2	h3	d1	g
●	O510054.ZG05.501	54	34	19,5	14	60	66	19	-	5	12,5	9	6	5,3	100

Versione zincata cod. Z finale

	Art.	lb	IB	A	a	B	b	H	Ht	h	h1	h2	h3	d1	g
●	O510054.ZG05.5Z	54	34	19,5	14	60	66	19	-	5	12,5	9	6	5,3	100

O500

CERNIERA PIATTA IN ZAMA SMONTABILE CON PRIGIONIERO FILETTATO



Zamak



Materiali:

(1) Lega di zama pressofusa (lega di zinco, alluminio e rame).

Superficie:

Colore:

(01) Nero, verniciato a polveri epossidiche, (RAL 9011).
(Z) Zincatura standard blue.

Inserti:

(2) Prigioniero filettato in acciaio zincato, (tolleranza filetto 6g).

(3) Spina di rotazione della cerniera in acciaio inox, (Aisi 304).

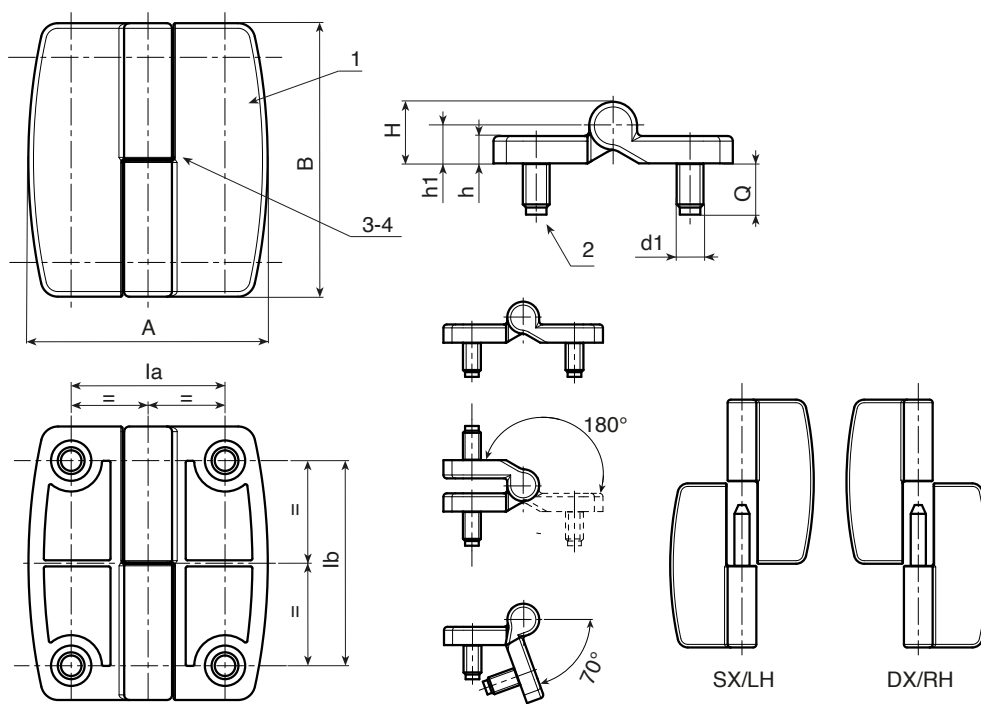
(4) Rondella separatrice, inserita tra le due semi-cerniere, in acciaio inox (Aisi 304).

Montaggio:

La cerniera può essere fornita con montaggio per porta con apertura a destra (DX/RH - inserire la lettera D a fine codice); oppure con apertura sinistra (SX/LH - inserire la lettera S a fine codice).

Richieste Speciali:

- Nessuna.



Versione verniciata nera cod. 01, S finale per versione Sinistra - D finale per apertura Destra.

	Art.	la	lb	A	B	h	H	h1	d1 _{6g}	Q	
	O500045.ZM08X1401D	45	60	70	80	8	18	11	M8	14	281
	O500045.ZM08X1401S	45	60	70	80	8	18	11	M8	14	281

Versione zincata cod. Z, S finale per versione Sinistra - D finale per apertura Destra.

	Art.	la	lb	A	B	h	H	h1	d1 _{6g}	Q	
	O500045.ZM08X14ZD	45	60	70	80	8	18	11	M8	14	281
	O500045.ZM08X14ZS	45	60	70	80	8	18	11	M8	14	281



O505



CERNIERA PIATTA IN ZAMA ASIMMETRICA CON PRIGIONIERO FILETTATO

Materiali:

(1) Lega di zama pressofusa (lega di zinco, alluminio e rame).

Superficie:

Colore:

(01) Nero, verniciato a polveri epossidiche, (RAL 9011).

(Z) Zincatura standard blue.

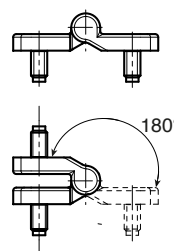
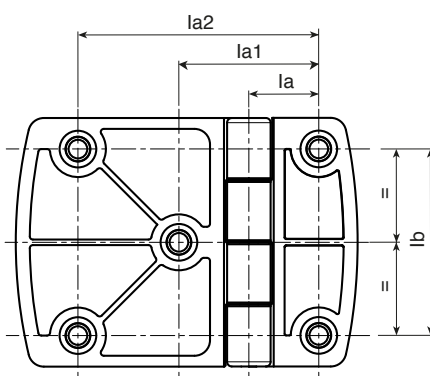
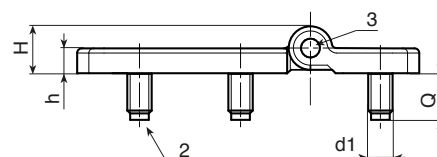
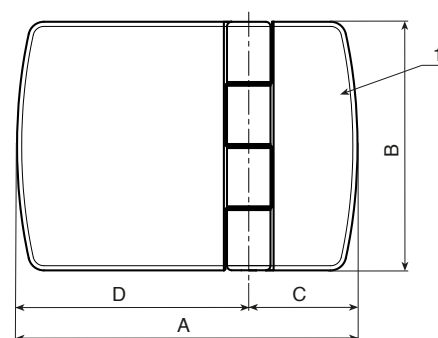
Inserti:

(2) Prigioniero filettato in acciaio zincato, (tolleranza filetto 6g).

(3) Spina di rotazione della cerniera in acciaio inox, (Aisi 304).

Richieste Speciali:

- Nessuna.



Versione verniciata nera cod. 01 finale.

Art.	la	la1	la2	lb	A	B	C	E	h	H	d1 _{6g}	Q	g
O505077.ZM08X1401	22,5	45	77,5	60	110	80	34	76	8	18	M8	14	387

Versione zincata cod. Z finale.

Art.	la	la1	la2	lb	A	B	C	E	h	H	d1 _{6g}	Q	g
O505077.ZM08X14Z	22,5	45	77,5	60	110	80	34	76	8	18	M8	14	387



Disponibilità a magazzino in % (🛒)
90% (●) - 40% (●) - 5% (●)

O515

CERNIERA SEMPLICE IN ACCIAIO TRANCIATO CON FORI PASSANTI



Materiali:

(1) Acciaio tranciato e piegato.

Superficie:

Colore:

(01) Nero, verniciato a polveri epossidiche, (RAL 9011).

(Z) Zincatura standard blue.

Inserti:

(3) Spina di rotazione della cerniera in acciaio inox, (Aisi 304).

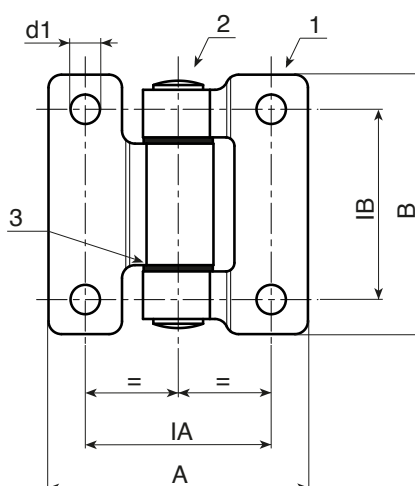
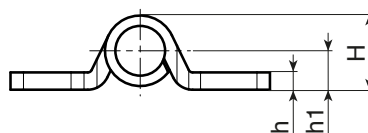
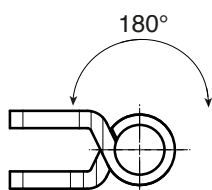
(4) Rondella separatrice inserita tra le due semi-cerniere in PA6 naturale.

Fori:

Fori passanti ottenuti per trancia.

Richieste Speciali:

- Nessuna.



Versione verniciata nera cod. 01 finale.

	Art.	la	lb	A	B	h	H	h1	d1	g
●	O515044.VG06.0501	43	44	60	60	4	17	9	6,5	143

Versione zincata cod. Z finale.

	Art.	la	lb	A	B	h	H	h1	d1	g
●	O515044.VG06.05Z	43	44	60	60	4	17	9	6,5	143



VIA MONTE BIANCO 15/17
20833 GIUSSANO - MB
.....

INFO@MAPEC.NET
WWW.MAPEC.NET
T 0362 311684
F 0362311007