

MAPEC

M O V I N G S O L U T I O N S



GRUPPO - I

IMPUGNATURE



SFERA IN BAKELITE CON INSERTO CON FORO FILETTATO

Materiali:

Resina fenolica.
Resistente ad olii e grassi.
Resistente ad alte temperature.

Superficie:

Lucida.

Colore:

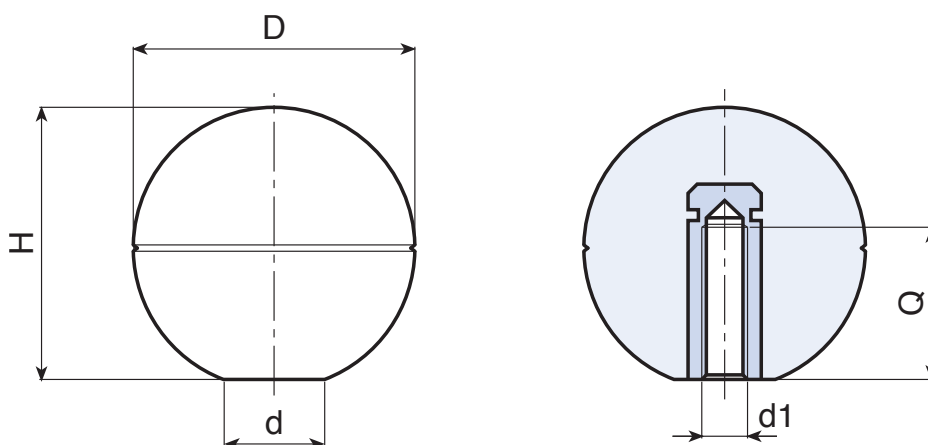
Nero (RAL 9011).

Inserti:

Boccola con foro filettato cieco in ottone, (tolleranza filetto 6H)

Richieste speciali:

- Nessuna.



	art.	D	H	d	d1 _{6H}	Q	g
●	I10118.BM0401	18	17	8,5	M4	8	6
●	I10118.BM0501	18	17	8,5	M5	8	6
●	I10118.BM0601	18	17	8,5	M6	9	5
●	I10126.BM0601	26	24	12	M6	13	15
●	I10126.BM0801	26	24	12	M8	13,5	14
●	I10130.BM1001	30	28	15	M10	15	25
●	I10135.BM0801	35	32	14	M8	13,5	34
●	I10135.BM1001	35	32	14	M10	15	33
●	I10140.BM1001	40	37	21	M10	15	61
●	I10140.BM1201	40	37	21	M12	18	62

Materiali:

Poliammide rinforzata.
Resistente ad olii e grassi.

Superficie:

Satinata.

Colore:

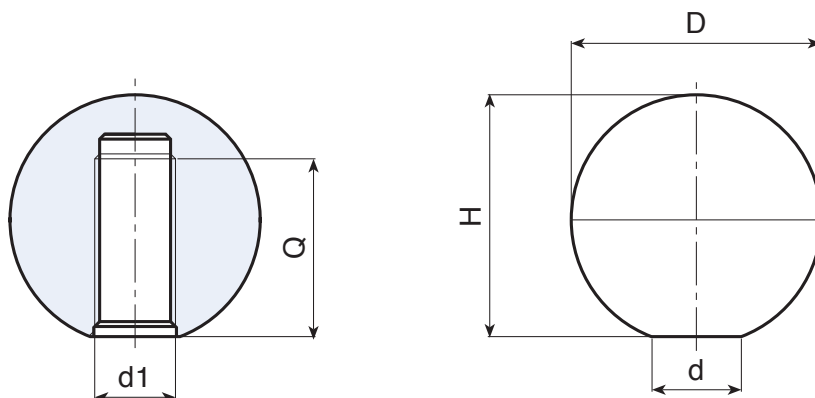
Nero (RAL 9011).

Foro:

Foro filettato cieco ottenuto per stampaggio nella plastica,
(tolleranza filetto non applicabile).

Richieste speciali:

- Su richiesta e per quantità colori come da tabella colori
(ATTENZIONE: misure con (*) gamma ridotta) [pag. 807].



	art.	D	H	d	d1	Q	g
●	I10315.TM0401	15	14	9	M4	10	2
●	I10315.TM0501	15	14	9	M5	10	2
●	I10320.TM0401	20	19	10	M4	14	6
●	I10320.TM0501	20	19	10	M5	14	6
●	I10320.TM0601	20	19	10	M6	14	6
●	I10320.TM0801	20	19	10	M8	14	6
●	I10325.TM0501	25	23	14	M5	18	10
●	I10325.TM0601	25	23	14	M6	18	10
●	I10325.TM0801	25	23	14	M8	18	10
●	I10325.TM1001	25	23	14	M10	18	8
●	I10330.TM0501	30	29	14	M5	22	18
●	I10330.TM0601	30	29	14	M6	22	18
●	I10330.TM0801	30	29	14	M8	22	16
●	I10330.TM1001	30	29	14	M10	22	16
●	I10330.TM1201	30	29	14	M12	22	14
●	I10335.TM0601	35	33	16	(*) M6	25	28
●	I10335.TM0801	35	33	16	(*) M8	25	26
●	I10335.TM1001	35	33	16	(*) M10	25	26
●	I10335.TM1201	35	33	16	-	18	32
●	I10340.TM0801	40	39	16	(*) M8	25	42
●	I10340.TM1001	40	39	16	(*) M10	25	36
●	I10340.TM1201	40	39	16	(*) M12	25	36
●	I10340.TM1401	40	39	16	(*) M14	25	34
●	I10345.TM0801	45	44	18	(*) M8	25	60
●	I10345.TM1001	45	44	18	(*) M10	25	58
●	I10345.TM1201	45	44	18	(*) M12	25	58
●	I10345.TM1401	45	44	18	(*) M14	25	56
●	I10350.TM1001	50	49	18	(*) M10	25	80
●	I10350.TM1201	50	49	18	(*) M12	25	78
●	I10350.TM1401	50	49	18	(*) M14	25	76
●	I10350.TM1601	50	49	18	(*) M16	25	73

SFERA CON FORO A PRESSIONE

Materiali:

Poliammide rinforzata.
Resistente ad olii e grassi.

Superficie:

Satinata.

Colore:

Nero (RAL 9011).

Foro:

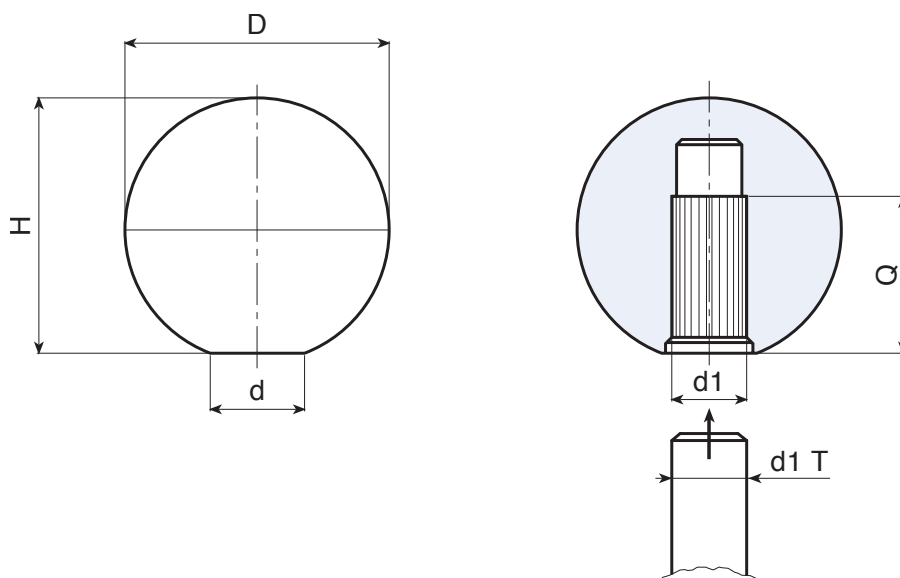
Foro liscio cieco, con lamelle deformabili di tenuta, ottenuto per stampaggio nella plastica.

Fissaggio:

A pressione.

Richieste speciali:

- Su richiesta e per quantità colori come da tabella colori (ATTENZIONE: misure con (*) gamma ridotta) [pag. 807].



	art.	D	H	d	d1 T	d1	Q	g
●	I10420.TG0501	20	19	10	+0 -0,048	5	12	4
●	I10420.TG0601	20	19	10	+0 -0,048	6	12	4
●	I10425.TG0601	25	23	14	+0 -0,048	6	16	10
●	I10425.TG0801	25	23	14	+0 -0,058	8	16	10
●	I10430.TG0801	30	29	14	+0 -0,058	8	17	16
●	I10430.TG1001	30	29	14	+0 -0,058	10	17	16
●	I10435.TG0801	35	33	16	+0 -0,058	(*) 08	20	26
●	I10435.TG1001	35	33	16	+0 -0,058	(*) 10	20	26
●	I10440.TG1001	40	39	16	+0 -0,058	(*) 10	25	42
●	I10440.TG1201	40	39	16	+0 -0,070	(*) 12	25	38
●	I10445.TG1001	45	44	18	+0 -0,058	(*) 10	25	58
●	I10445.TG1201	45	44	18	+0 -0,070	(*) 12	25	58
●	I10445.TG1401	45	44	18	+0 -0,070	(*) 14	25	56
●	I10450.TG1001	50	49	18	+0 -0,058	(*) 10	25	80
●	I10450.TG1201	50	49	18	+0 -0,070	(*) 12	25	78
●	I10450.TG1401	50	49	18	+0 -0,070	(*) 14	25	76

Materiali:

Poliammide rinforzata.
Resistente ad olii e grassi.

Superficie:

Satinata.

Colore:

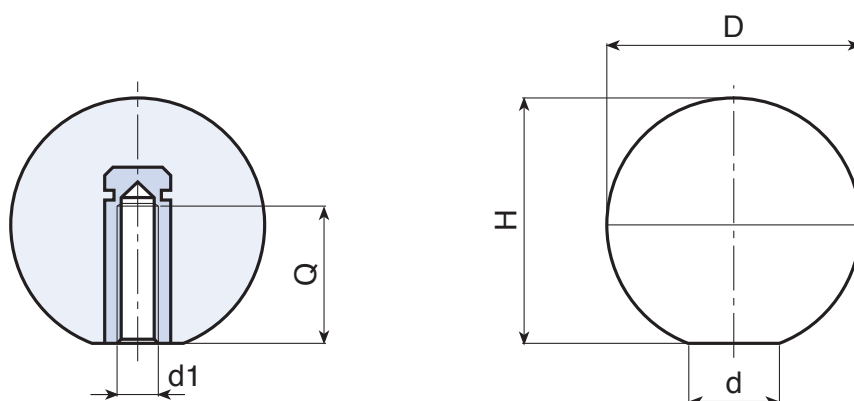
Nero (RAL 9011).

Inserti:

Boccola con foro filettato cieco in ottone, (tolleranza filetto 6H)

Richieste speciali:

- Su richiesta e per quantità gli inserti possono essere forniti in materiale diverso.
- Su richiesta e per quantità colori come da tabella colori (ATTENZIONE: misure con (*) gamma ridotta) [pag. 807].



	art.	D	H	d	d1 _{6H}	Q	g
●	I10515.TM0401	15	14	8	M4	8	4
●	I10515.TM0501	15	14	8	M5	7	4
●	I10520.TM0401	20	19	10	M4	8	8
●	I10520.TM0501	20	19	10	M5	7	8
●	I10520.TM0601	20	19	10	M6	7	8
●	I10520.TM0801	20	19	10	M8	7	8
●	I10525.TM0501	25	23	14	M5	10	12
●	I10525.TM0601	25	23	14	M6	10	12
●	I10525.TM0801	25	23	14	M8	11	14
●	I10525.TM1001	25	23	14	M10	14	12
●	I10530.TM0501	30	29	14	M5	15	22
●	I10530.TM0601	30	29	14	M6	16	22
●	I10530.TM0801	30	29	14	M8	14	22
●	I10530.TM1001	30	29	14	M10	14	22
●	I10530.TM1201	30	29	14	M12	18	26
●	I10535.TM0601	35	33	16	(*) M6	16	34
●	I10535.TM0801	35	33	16	(*) M8	14	34
●	I10535.TM1001	35	33	16	(*) M10	14	34
●	I10335.TM1201	35	33	16	(*) M12	18	32
●	I10540.TM0801	40	39	16	(*) M8	14	52
●	I10540.TM1001	40	39	16	(*) M10	14	52
●	I10540.TM1201	40	39	16	(*) M12	18	52
●	I10540.TM1401	40	39	16	(*) M14	19	50
●	I10545.TM0801	45	44	18	(*) M8	14	60
●	I10545.TM1001	45	44	18	(*) M10	18	60
●	I10545.TM1201	45	44	18	(*) M12	18	58
●	I10545.TM1401	45	44	18	(*) M14	19	56
●	I10550.TM1001	50	49	18	(*) M10	18	94
●	I10550.TM1201	50	49	18	(*) M12	18	92
●	I10550.TM1401	50	49	18	(*) M14	19	90

I107

BOTTICELLA CON INSERTO CON FORO FILETTATO



Materiali:

Poliammide rinforzata.
Resistente ad olii e grassi.

Superficie:

Satinata.

Colore:

Nero (RAL 9011).

Inserti:

I107:

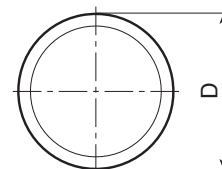
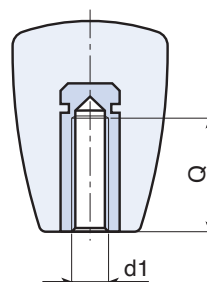
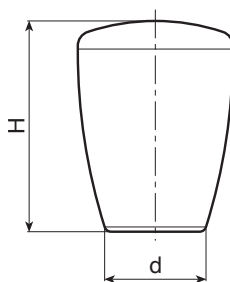
Boccola con foro filettato cieco in ottone, (tolleranza filetto 6H).

I107CIN:

Boccola con foro filettato cieco in acciaio inox (Aisi 303), (tolleranza filetto 6H).

Richieste speciali:

- Su richiesta e per quantità colori come da tabella colori (ATTENZIONE: misure con (*) gamma ridotta) [pag. 807].



Versione I107: con inserto in ottone.

	art.	D	H	d	d1 _{6H}	Q	g
●	I10721.TM0401	21	28	13	M4	10	14
●	I10721.TM0501	21	28	13	M5	10	13
●	I10721.TM0601	21	28	13	M6	10	13
●	I10725.TM0601	25	34	17	M6	10	18
●	I10725.TM0801	25	34	17	M8	13	20
●	I10725.TM1001	25	34	17	M10	14	22
●	I10732.TM0801	32	43	21	M8	14	40
●	I10732.TM1001	32	43	21	M10	14	40
●	I10732.TM1201	32	43	21	M12	18	44
●	I10743.TM1001	43	58	27	(*) M10	18	90
●	I10743.TM1201	43	58	27	(*) M12	18	90
●	I10743.TM1401	43	58	27	(*) M14	19	92

Versione I107CIN: con inserto in acciaio inox Aisi 303.

	art.	D	H	d	d1 _{6H}	Q	g
●	I10721.TM0501CIN	21	28	13	M5	15	16
●	I10725.TM0601CIN	25	34	17	M6	16	20
●	I10725.TM0801CIN	25	34	17	M8	16	22
●	I10725.TM1001CIN	25	34	17	M10	16	25
●	I10732.TM0801CIN	32	43	21	M8	16	43
●	I10732.TM1001CIN	32	43	21	M10	16	43
●	I10732.TM1201CIN	32	43	21	M12	20	48
●	I10743.TM1001CIN	43	58	27	(*) M10	16	92
●	I10743.TM1201CIN	43	58	27	(*) M12	20	92

INOX



Disponibilità a magazzino in % (🛒)
90% (●) - 40% (●) - 5% (●)

Materiali:

Poliammide rinforzata.
Resistente ad olii e grassi.

Superficie:

Satinata.

Colore:

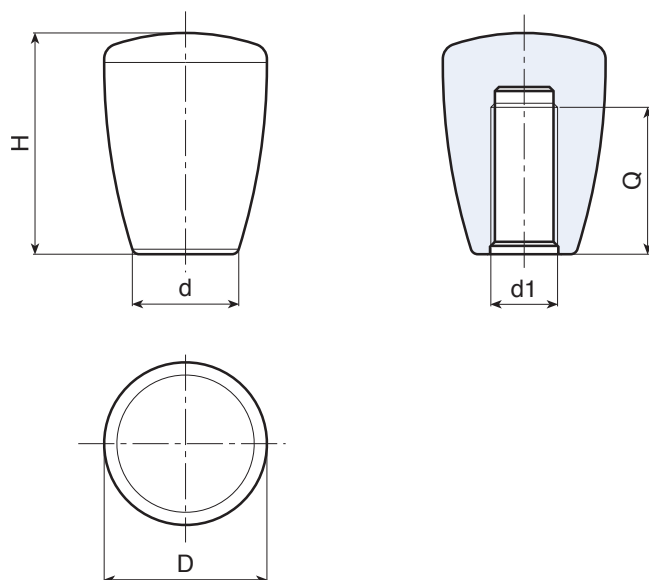
Nero (RAL 9011).

Foro:

Foro filettato cieco ottenuto per stampaggio nella plastica.
(tolleranza filetto non applicabile).

Richieste speciali:

- Su richiesta e per quantità colori come da tabella colori
(ATTENZIONE: misure con (*) gamma ridotta) [pag. 807].



	art.	D	H	d	d1	Q	g
●	I10821.TM0401	21	28	13	M4	16	13
●	I10821.TM0501	21	28	13	M5	16	12
●	I10821.TM0601	21	28	13	M6	16	11
●	I10825.TM0501	25	34	17	M5	24	16
●	I10825.TM0601	25	34	17	M6	24	16
●	I10825.TM0801	25	34	17	M8	24	14
●	I10825.TM1001	25	34	17	M10	24	14
●	I10832.TM0801	32	43	21	M8	30	32
●	I10832.TM1001	32	43	21	M10	30	32
●	I10832.TM1201	32	43	21	M12	30	32
●	I10843.TM1001	43	58	27	(*) M10	36	80
●	I10843.TM1201	43	58	27	(*) M12	36	78
●	I10843.TM1401	43	58	27	(*) M14	36	76
●	I10843.TM1601	43	58	27	(*) M16	36	74

I109

BOTTICELLA CON FORO A PRESSIONE



Materiali:

Poliammide rinforzata.
Resistente ad olii e grassi.

Superficie:

Satinata.

Colore:

Nero (RAL 9011).

Foro:

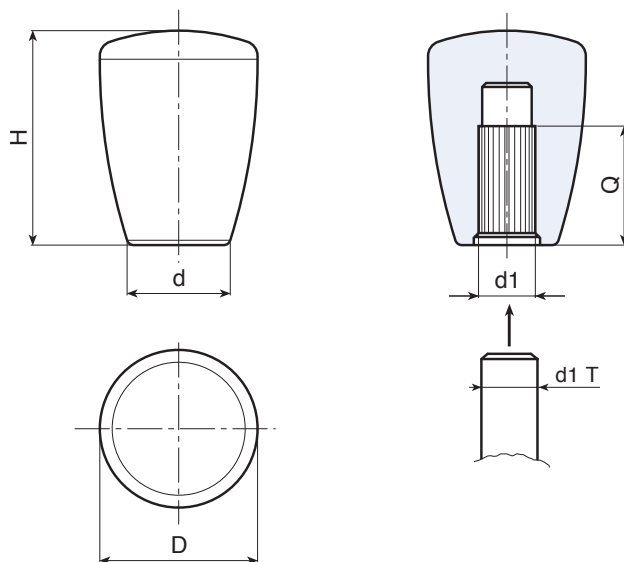
Foro liscio cieco, con lamelle deformabili di tenuta, ottenuto per stampaggio nella plastica.

Flssaggio:

A pressione.

Richieste speciali:

- Su richiesta e per quantità colori come da tabella colori (ATTENZIONE: misure con (*) gamma ridotta) [pag. 807].



	art.	D	H	d	d1 T	d1	Q	g
●	I10921.TG0501	21	28	13	+0 -0,048	5	16	13
●	I10925.TG0601	25	34	17	+0 -0,048	6	24	16
●	I10925.TG0801	25	34	17	+0 -0,058	8	24	16
●	I10925.TG1001	25	34	17	+0 -0,058	10	24	14
●	I10932.TG0801	32	43	21	+0 -0,058	8	30	36
●	I10932.TG1001	32	43	21	+0 -0,058	10	30	34
●	I10932.TG1201	32	43	21	+0 -0,070	12	30	30
●	I10943.TG1001	43	58	27	+0 -0,058	(*) 10	36	80
●	I10943.TG1201	43	58	27	+0 -0,070	(*) 12	36	78
●	I10943.TG1401	43	58	27	+0 -0,070	(*) 14	36	76
●	I10943.TG1501	43	58	27	+0 -0,070	(*) 15	36	74

Materiali:

Poliammide rinforzata.
Resistente ad olii e grassi.

Superficie:

Satinata.

Colore:

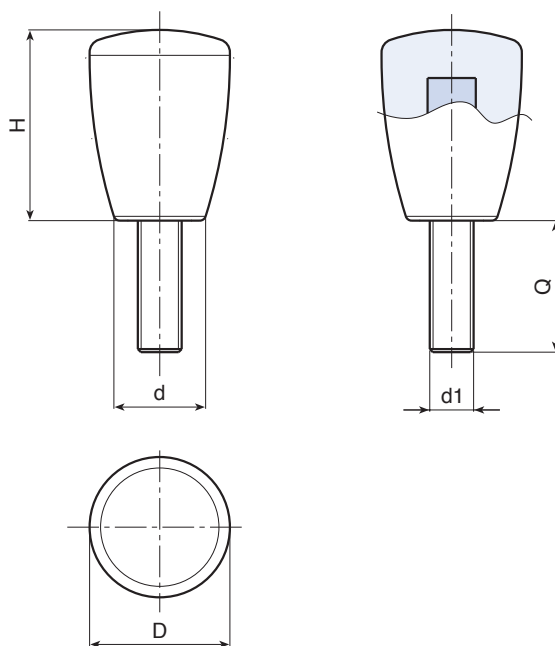
Nero (RAL 9011).

Inserti:

Prigioniero filettato in acciaio zincato, (tolleranza filetto 6g).

Richieste speciali:

- Su richiesta e per quantità gli inserti possono essere forniti con lunghezze a richiesta.
- Su richiesta e per quantità gli inserti possono essere forniti in materiale diverso.
- Su richiesta e per quantità colori come da tabella colori (ATTENZIONE: misure con (*) gamma ridotta) [pag. 807].



	art.	D	H	d	LM	d1 _{6g}	Q	g
●	I11221.TM04X1601	21	28	13	65	M04	16	16
●	I11221.TM05X..01	21	28	13	65	M05	A.R.	-
●	I11221.TM06X1601	21	28	13	65	M06	16	18
●	I11225.TM06X..01	25	34	17	70	M06	A.R.	-
●	I11225.TM08X1601	25	34	17	70	M08	16	20
●	I11225.TM10X2001	25	34	17	70	M10	20	24
●	I11232.TM08X3001	32	43	21	60	M08	30	48
●	I11232.TM10X..01	32	43	21	60	M10	A.R.	-
●	I11232.TM12X..01	32	43	21	60	M12	A.R.	-
●	I11243.TM10X..01	43	58	27	80	(*) M10	A.R.	-
●	I11243.TM12X..01	43	58	27	80	(*) M12	A.R.	-
●	I11243.TM14X..01	43	58	27	80	(*) M14	A.R.	-

Inserire nei due punti ... del codice la lunghezza perno scelta.

A.R. = Lunghezza perno a richiesta con un minimo di 250 pezzi.

LM = lunghezza massima stampabile.

Materiali:

Poliammide rinforzata.
Resistente ad olii e grassi.

Superficie:

Satinata.

Colore:

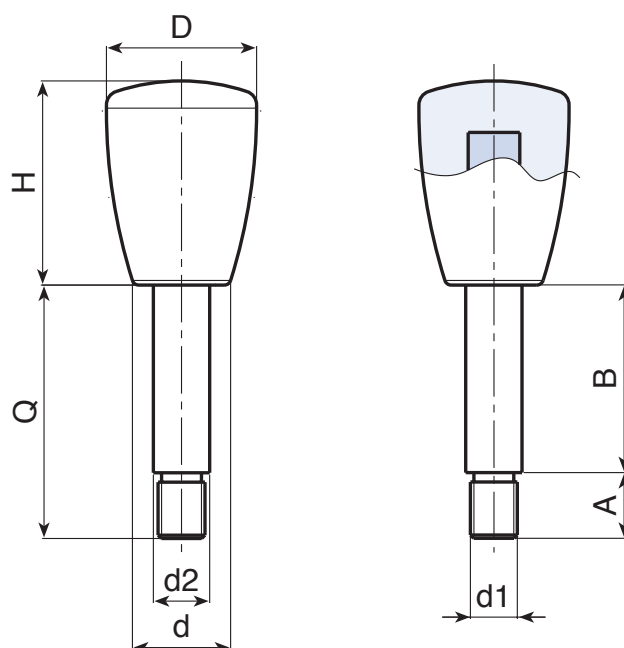
Nero (RAL 9011).

Inserti:

Prigioniero parzialmente filettato in acciaio zincato, (tolleranza filetto 6g).

Richieste speciali:

- Su richiesta e per quantità gli inserti possono essere forniti a disegno.
- Su richiesta e per quantità gli inserti possono essere forniti in materiale/rivestimento diverso.
- Su richiesta e per quantità colori come da tabella colori (ATTENZIONE: misure con (*) gamma ridotta) [pag. 807].



	art.	D	H	d	A	B	d2	d1 _{6g}	Q	g
●	I11325.TI10X4001	25	34	17	10	30	10	M8	40	42
●	I11325.TI10X5501	25	34	17	10	45	10	M8	55	48
●	I11325.TI10X8001	25	34	17	10	70	10	M8	80	75
●	I11332.TI12X5501	32	43	21	15	40	12	M10	55	86
●	I11332.TI12X6501	32	43	21	15	50	12	M10	65	97
●	I11332.TI14X6501	32	43	21	15	50	14	M12	65	114

Lunghezze perno a richiesta con un minimo di 250 pezzi.
LM = Lunghezza massima stampabile.

I500

BOTTICELLA CON FORO A PRESSIONE



Materiali:

Poliammide rinforzata.
Resistente ad olii e grassi.

Superficie:

Satinata.

Colore:

Nero (RAL 9011).

Foro:

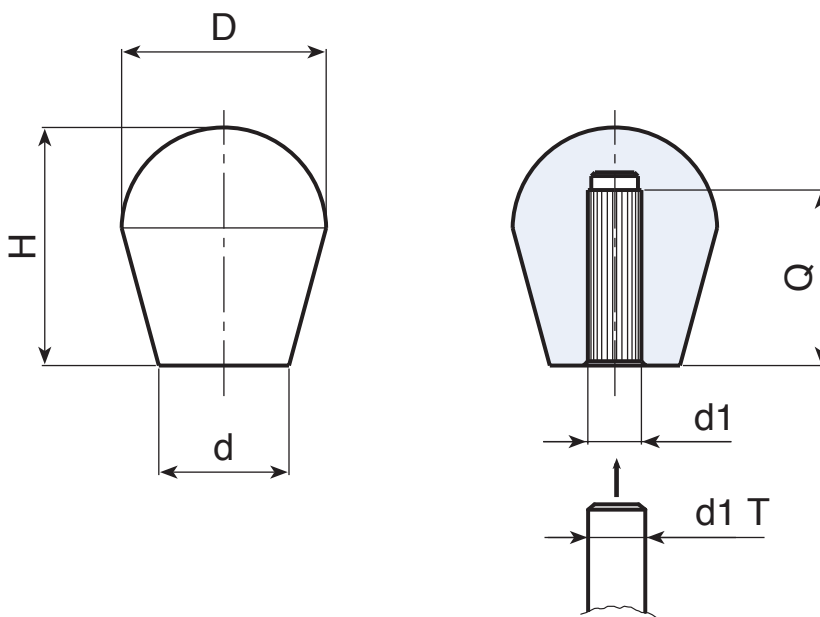
Foro liscio cieco, con lamelle deformabili di tenuta, ottenuto per stampaggio nella plastica.

Fissaggio:

A pressione.

Richieste speciali:

- Su richiesta e per quantità colori come da tabella colori [pag. 807].



	art.	D	H	d	d1 T	d1	Q	g
●	I50022.TG0501	22	26	12	+0 -0,048	5	18	9
●	I50022.TG0601	22	26	12	+0 -0,048	6	18	8.5
●	I50022.TG0801	22	26	12	+0 -0,058	8	18	8
●	I50030.TG1001	27	32	18	+0 -0,058	10	23	11
●	I50030.TG1201	27	32	18	+0 -0,070	12	22	11
●	I50030.TG1401	27	32	18	+0 -0,070	14	20	10
●	I50032.TG0601	32	37	19.5	+0 -0,048	6	25	23
●	I50032.TG0801	32	37	19.5	+0 -0,058	8	25	23
●	I50032.TG1001	32	37	19.5	+0 -0,058	10	25	22
●	I50032.TG1201	32	37	19.5	+0 -0,070	12	25	21
●	I50032.TG1401	32	37	19.5	+0 -0,070	14	25	20
●	I50037.TG1201	37	43	24	+0 -0,070	12	30	35
●	I50037.TG1601	37	43	24	+0 -0,070	16	30	33
●	I50037.TG1801	37	43	24	+0 -0,070	18	30	31



Disponibilità a magazzino in % (🛒)
90% (●) - 40% (●) - 5% (●)

I123



BOTTICELLA "EUROMODEL" CON TAPPO E CON INSERTO CON FORO FILETTATO

Materiali:

Poliammide rinforzata.
Resistente ad olii e grassi.

Superficie:

Satinata.

Colore:

Nero (RAL 9011).

Tappo centrale:

Poliammide grigia (RAL 7035 cod. 13).

Colori alternativi tappo:

Arancio (RAL 2004 cod. 02).
Blu (RAL 5015 cod. 07).
Giallo (RAL 1021 cod. 10).
Rosso (RAL 3000 cod. 16).
Verde (RAL 6024 cod. 17).
Nero (RAL 9011 cod. 01).

Inserti:

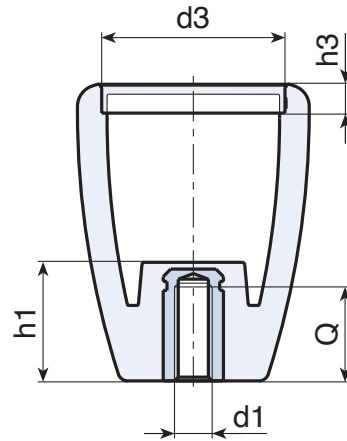
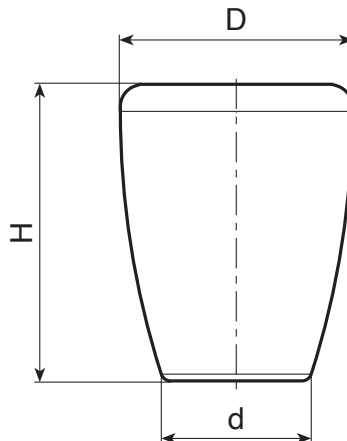
Boccola con foro filettato cieco in ottone, (tolleranza filetto 6H).

Richieste speciali:

- Su richiesta e per quantità gli inserti possono essere forniti in materiale diverso.
- Su richiesta e per quantità colori come da tabella colori [pag. 807].

SERVIZIO TAMPOGRAFIA:

Su richiesta e per quantità i tappi possono essere forniti con tampografia personalizzata.



	art.	D	H	d	h1	d3	h3	d16H	Q	g
●	I12343.TM0801	43	55	27	30	34	5.5	M8	16	37
●	I12343.TM1001	43	55	27	30	34	5.5	M10	15	38
●	I12343.TM1201	43	55	27	30	34	5.5	M12	15	40

I124



BOTTICELLA "EUROMODEL" CON TAPPO E CON FORO FILETTATO SU PLASTICA

Materiali:

Poliammide rinforzata.
Resistente ad olii e grassi.

Superficie:

Satinata.

Colore:

Nero (RAL 9011).

Tappo centrale:

Poliammide grigia (RAL 7035 cod. 13).

Colori alternativi tappo:

Arancio (RAL 2004 cod. 02).
Blu (RAL 5015 cod. 07).
Giallo (RAL 1021 cod. 10).
Rosso (RAL 3000 cod. 16).
Verde (RAL 6024 cod. 17).
Nero (RAL 9011 cod. 01).

Foro:

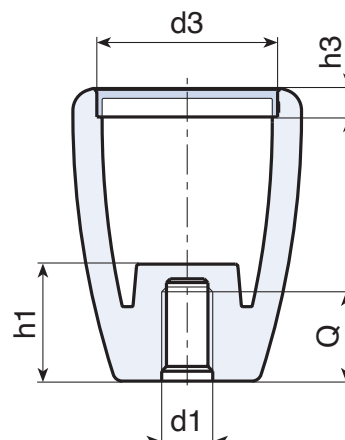
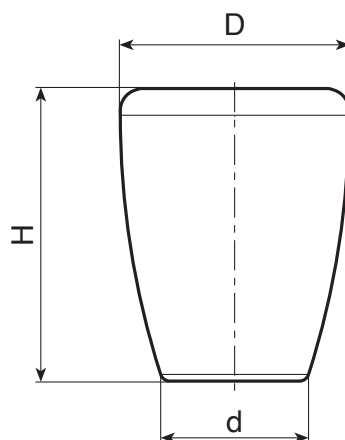
Foro filettato cieco ottenuto per stampaggio nella plastica, (tolleranza filetto non applicabile).

Richieste speciali:

- Su richiesta e per quantità colori come da tabella colori [pag. 807].

SERVIZIO TAMPOGRAFIA:

Su richiesta e per quantità i tappi possono essere forniti con tampografia personalizzata.



	art.	D	H	d	h1	d3	h3	d1 _{6H}	Q	g
●	I12443.TM0801	43	55	27	30	34	5.5	M8	24	34
●	I12443.TM1001	43	55	27	30	34	5.5	M10	24	32
●	I12443.TM1201	43	55	27	30	34	5.5	M12	24	30



I125



BOTTICELLA "EUROMODEL" CON TAPPO E CON FORO A PRESSIONE

Materiali:

Poliammide rinforzata.
Resistente ad olii e grassi.

Superficie:

Satinata.

Colore:

Nero (RAL 9011).

Tappo centrale:

Poliammide grigia (RAL 7035 cod. 13).

Colori alternativi tappo:

Arancio (RAL 2004 cod. 02).
Blu (RAL 5015 cod. 07).
Giallo (RAL 1021 cod. 10).
Rosso (RAL 3000 cod. 16).
Verde (RAL 6024 cod. 17).
Nero (RAL 9011 cod. 01).

Foro:

Foro liscio cieco, con lamelle deformabili di tenuta, ottenuto per stampaggio nella plastica.

Fissaggio:

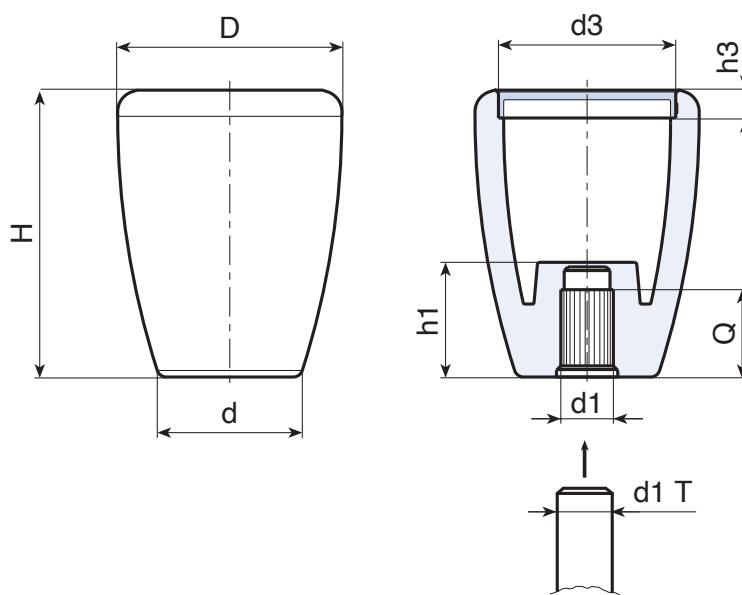
A pressione.

Richieste speciali:

- Su richiesta e per quantità colori come da tabella colori [pag. 807].

SERVIZIO TAMPOGRAFIA:

Su richiesta e per quantità i tappi possono essere forniti con tampografia personalizzata.



	art.	D	H	d	h1	d3	h3	d1 T	d1	Q	g
●	I12543.TG0801	43	55	27	30	34	5.5	+0 -0,058	8	24	34
●	I12543.TG1001	43	55	27	30	34	5.5	+0 -0,058	10	24	32
●	I12543.TG1201	43	55	27	30	34	5.5	+0 -0,070	12	24	30

BOTTICELLA "EUROMODEL" CON TAPPO E CON PERNO FILETTATO

Materiali:

Poliammide rinforzata.
Resistente ad olii e grassi.

Superficie:

Satinata.

Colore:

Nero (RAL 9011).

Tappo centrale:

Poliammide grigia (RAL 7035 cod. 13).

Colori alternativi tappo:

Arancio (RAL 2004 cod. 02).
Blu (RAL 5015 cod. 07).
Giallo (RAL 1021 cod. 10).
Rosso (RAL 3000 cod. 16).
Verde (RAL 6024 cod. 17).
Nero (RAL 9011 cod. 01).

Inserti:

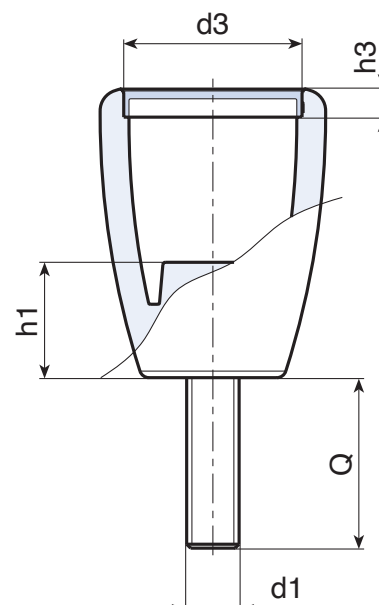
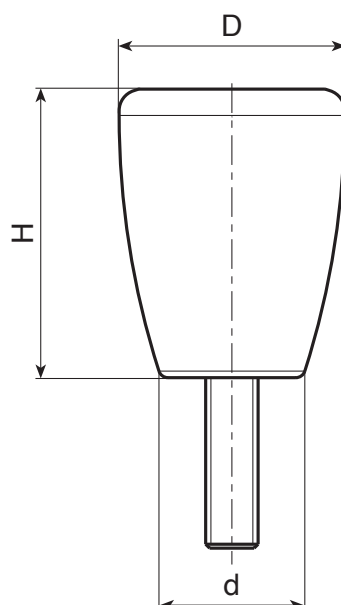
Prigioniero filettato in acciaio zincato, (tolleranza filetto 6g).

Richieste speciali:

- Su richiesta e per quantità gli inserti possono essere forniti con lunghezze a richiesta.
- Su richiesta e per quantità gli inserti possono essere forniti in materiale diverso.
- Su richiesta e per quantità colori come da tabella colori [pag. 807].

SERVIZIO TAMPOGRAFIA:

Su richiesta e per quantità i tappi possono essere forniti con tampografia personalizzata.



	art.	D	H	d	h1	d3	h3	LM	d1 _{6g}	Q	g
●	I12643.TM08X..01	43	55	27	30	34	5.5	80	M8	A.R.	-
●	I12643.TM10X..01	43	55	27	30	34	5.5	80	M10	A.R.	-
●	I12643.TM12X..01	43	55	27	30	34	5.5	80	M12	A.R.	-

Inserire nei due punti . . del codice la lunghezza perno scelta.

LM = Lunghezza massima stampabile.

A.R. = Lunghezze perno solo a richiesta con un minimo di 250 pezzi.

I117

LEVA CAMBIO CON BOCCOLA FILETTATA



Materiali:

Poliammide rinforzata.
Resistente ad olii e grassi.

Superficie:

Satinata.

Colore:

Nero (RAL 9011).

Inserti:

I117:

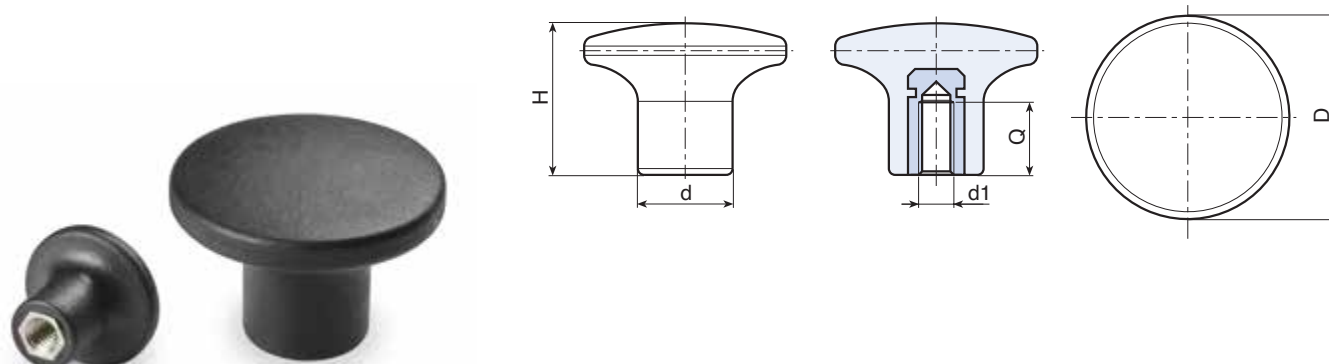
Boccola con foro filettato cieco in ottone, (tolleranza filetto 6H).

I117CIN:

Boccola con foro filettato cieco in acciaio inox (Aisi 303), (tolleranza filetto 6H).

Richieste speciali:

- Su richiesta e per quantità gli inserti possono essere forniti in materiale diverso.
- Su richiesta e per quantità colori come da tabella colori [pag. 807].



Versione I117: con inserto in ottone.

	art.	D	H	d	d1 _{6H}	Q	g
●	I11722.TM0401	22	17	11	M04	9.5	6
●	I11722.TM0501	22	17	11	M05	8	6
●	I11722.TM0601	22	17	11	M06	8	6
●	I11726.TM0501	26	20.5	13	M05	15.5	9
●	I11726.TM0601	26	20.5	13	M06	13	9
●	I11726.TM0801	26	20.5	13	M08	13	10
●	I11732.TM0501	32	24	15	M05	8	12
●	I11732.TM0601	32	24	15	M06	8	12
●	I11732.TM0801	32	24	15	M08	13	14
●	I11745.TM0801	45	32	21	M08	13	32
●	I11745.TM1001	45	32	21	M10	13	33
●	I11745.TM1201	45	32	21	M12	17	34

Versione I117CIN: con inserto in acciaio inox Aisi 303.

	art.	D	H	d	d1 _{6H}	Q	g
●	I11722.TM0501CIN	22	17	11	M05	9	8
●	I11722.TM0601CIN	22	17	11	M06	9	9
●	I11726.TM0501CIN	26	20.5	13	M05	9	10
●	I11726.TM0601CIN	26	20.5	13	M06	9	11
●	I11726.TM0801CIN	26	20.5	13	M08	13	12
●	I11732.TM0601CIN	32	24	15	M06	14	16
●	I11732.TM0801CIN	32	24	15	M08	13	18
●	I11745.TM1001CIN	45	32	21	M10	16	35
●	I11745.TM1201CIN	45	32	21	M12	15	39

INOX



Disponibilità a magazzino in % (🛒)
90% (●) - 40% (●) - 5% (●)

I118

LEVA CAMBIO CON FORO FILETTATO SU PLASTICA



Materiali:

Poliammide rinforzata.
Resistente ad olii e grassi.

Superficie:

Satinata.

Colore:

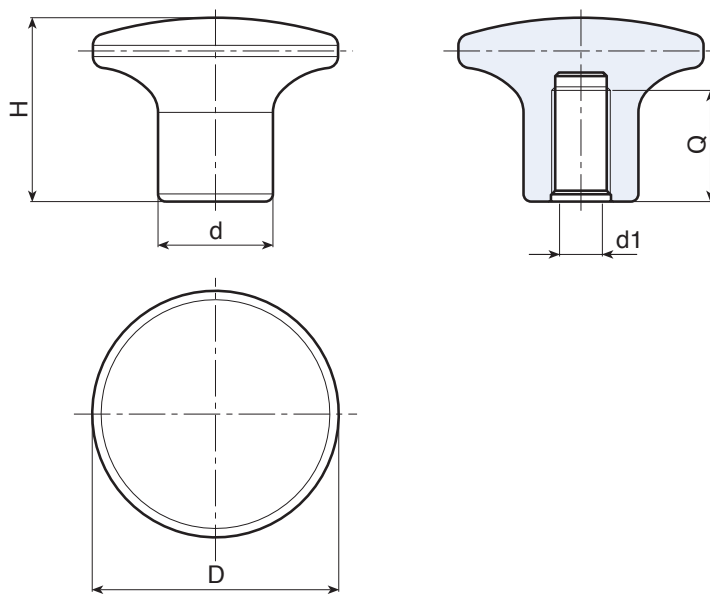
Nero (RAL 9011).

Foro:

Foro filettato cieco ottenuto per stampaggio nella plastica, (tolleranza filetto non applicabile).

Richieste speciali:

- Su richiesta e per quantità colori come da tabella colori [pag. 807].



	art.	D	H	d	d1	Q	g
●	I11822.TM0401	22	17	11	M4	12	4
●	I11822.TM0501	22	17	11	M5	12	4
●	I11822.TM0601	22	17	11	M6	12	4
●	I11826.TM0501	26	20.5	13	M5	13	6
●	I11826.TM0601	26	20.5	13	M6	13	6
●	I11826.TM0801	26	20.5	13	M8	13	6
●	I11832.TM0501	32	24	15	M5	15	10
●	I11832.TM0601	32	24	15	M6	15	10
●	I11832.TM0801	32	24	15	M8	15	10
●	I11845.TM0801	45	32	21	M8	21	26
●	I11845.TM1001	45	32	21	M10	21	25
●	I11845.TM1201	45	32	21	M12	21	25
●	I11845.TM1401	45	32	21	M14	21	23

LEVA CAMBIO CON PERNO FILETTATO

Materiali:

Poliammide rinforzata.
Resistente ad olii e grassi.

Superficie:

Satinata.

Colore:

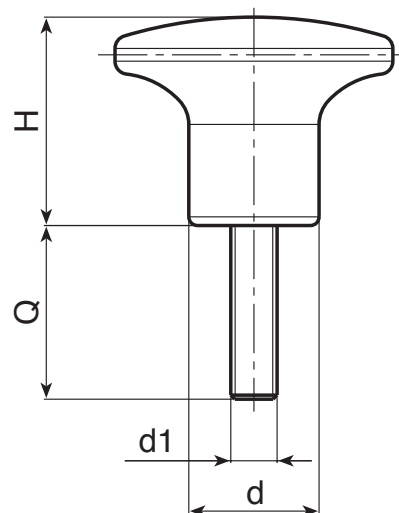
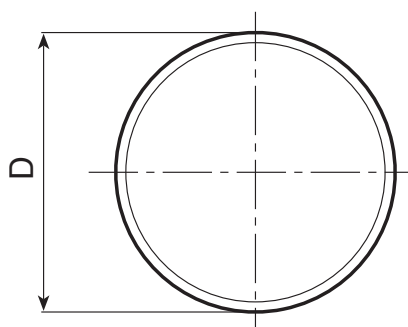
Nero (RAL 9011).

Inserti:

Prigioniero filettato in acciaio zincato, (tolleranza filetto 6g).

Richieste speciali:

- Su richiesta e per quantità gli inserti possono essere forniti con lunghezze a richiesta.
- Su richiesta e per quantità gli inserti possono essere forniti in materiale diverso.
- Su richiesta e per quantità colori come da tabella colori [pag. 807].



	art.	D	H	d	LM	d1 _{6g}	Q	g
●	I11922.TM04X2001	22	17	11	65	M4	20	6
●	I11922.TM05X3001	22	17	11	56	M5	30	9
●	I11922.TM06X3001	22	17	11	65	M6	30	12
●	I11926.TM05X..01	26	20.5	13	70	M5	A.R.	11
●	I11926.TM06X3001	26	20.5	13	70	M6	30	14
●	I11926.TM08X3001	26	20.5	13	70	M8	30	30
●	I11932.TM05X..01	32	24	15	70	M5	A.R.	16
●	I11932.TM06X3001	32	24	15	70	M6	30	18
●	I11932.TM08X4001	32	24	15	70	M8	40	28
●	I11945.TM08X..01	45	32	21	100	M8	A.R.	42
●	I11945.TM10X3001	45	32	21	100	M10	30	48
●	I11945.TM12X4001	45	32	21	100	M12	40	72

Inserire nei due punti . . del codice la lunghezza perno scelta.

LM = lunghezza massima stampabile.

A.R. = Lunghezza perno solo a richiesta con un minimo di 250 pezzi.

LEVA CAMBIO "EUROMODEL" CON TAPPO E CON PERNO FILETTATO

Materiali:

Poliammide rinforzata.
Resistente ad olii e grassi.

Superficie:

Satinata.

Colore:

Nero (RAL 9011).

Tappo centrale:

Poliammide grigia (RAL 7035 cod. 13).

Colori alternativi tappo:

Arancio (RAL 2004 cod. 02).
Blu (RAL 5015 cod. 07).
Giallo (RAL 1021 cod. 10).
Rosso (RAL 3000 cod. 16).
Verde (RAL 6024 cod. 17).
Nero (RAL 9011 cod. 01).

Inserti:

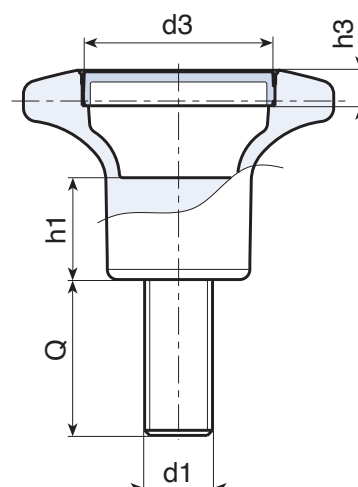
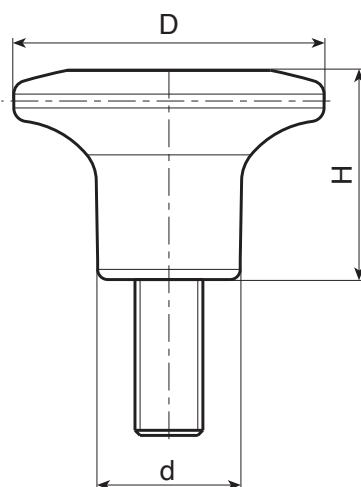
Prigioniero filettato in acciaio zincato, (tolleranza filetto 6g).

Richieste speciali:

- Su richiesta e per quantità gli inserti possono essere forniti con lunghezze a richiesta.
- Su richiesta e per quantità gli inserti possono essere forniti in materiale diverso.
- Su richiesta e per quantità colori come da tabella colori [pag. 807].

SERVIZIO TAMPOGRAFIA:

Su richiesta e per quantità i tappi possono essere forniti con tampografia personalizzata.



	art.	D	H	d	h1	d3	h3	LM	d1 _{6g}	Q	g
●	I13045.TM08X3001	45	31	21	15	28	5	100	M8	30	36
●	I13045.TM10X..01	45	31	21	15	28	5	100	M10	A.R.	-
●	I13045.TM12X..01	45	31	21	15	28	5	100	M12	A.R.	-

Inserire nei due punti . . del codice la lunghezza perno scelta.

LM = Lunghezza massima stampabile.

A.R. = Lunghezze perno solo a richiesta con un minimo di 250 pezzi.

I131



LEVA CAMBIO "EUROMODEL" CON TAPPO CON INSERTO CON FORO FILETTATO

Materiali:

Poliammide rinforzata.
Resistente ad olii e grassi.

Superficie:

Satinata.

Colore:

Nero (RAL 9011).

Tappo centrale:

Poliammide grigia (RAL 7035 cod. 13).

Colori alternativi tappo:

Arancio (RAL 2004 cod. 02).
Blu (RAL 5015 cod. 07).
Giallo (RAL 1021 cod. 10).
Rosso (RAL 3000 cod. 16).
Verde (RAL 6024 cod. 17).
Nero (RAL 9011 cod. 01).

Inserti:

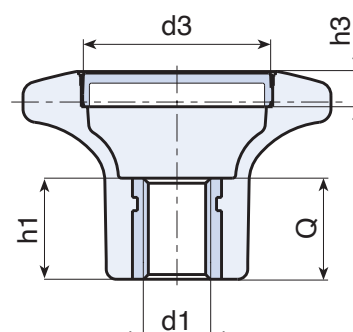
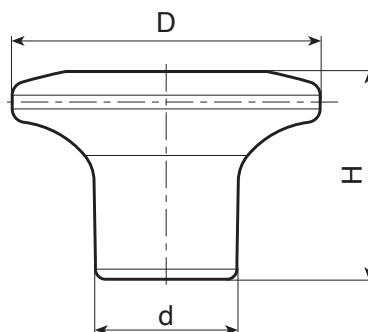
Boccola con foro filettato cieco in ottone, (tolleranza filetto 6H).

Richieste speciali:

- Su richiesta e per quantità gli inserti possono essere forniti in materiale diverso.
- Su richiesta e per quantità colori come da tabella colori [pag. 807].

SERVIZIO TAMPOGRAFIA:

Su richiesta e per quantità i tappi possono essere forniti con tampografia personalizzata.



	art.	D	H	d	h1	d3	h3	d1 _{6H}	Q	g
●	I13145.TM0801	45	31	21	15	28	5	M8	15	18
●	I13145.TM1001	45	31	21	15	28	5	M10	15	17
●	I13145.TM1201	45	31	21	15	28	5	M12	15	15
●	I13145.TM1401	45	31	21	15	28	5	M14	15	14

I132



LEVA CAMBIO "EUROMODEL" CON TAPPO E CON FORO FILETTATO SU PLASTICA

Materiali:

Poliammide rinforzata.
Resistente ad olii e grassi.

Superficie:

Satinata.

Colore:

Nero (RAL 9011).

Tappo centrale:

Poliammide grigia (RAL 7035 cod. 13).

Colori alternativi tappo:

Arancio (RAL 2004 cod. 02).
Blu (RAL 5015 cod. 07).
Giallo (RAL 1021 cod. 10).
Rosso (RAL 3000 cod. 16).
Verde (RAL 6024 cod. 17).
Nero (RAL 9011 cod. 01).

Foro:

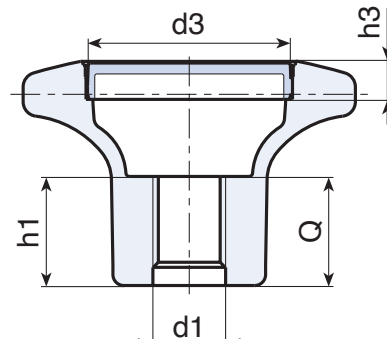
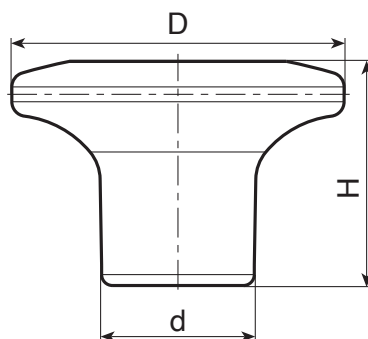
Foro filettato cieco ottenuto per stampaggio nella plastica. (tolleranza filetto non applicabile).

Richieste speciali:

- Su richiesta e per quantità colori come da tabella colori [pag. 807].

SERVIZIO TAMPOGRAFIA:

Su richiesta e per quantità i tappi possono essere forniti con tampografia personalizzata.



	art.	D	H	d	h1	d3	h3	d1	Q	g
●	I13245.TM0801	45	31	21	15	28	5	M8	15	16
●	I13245.TM1001	45	31	21	15	28	5	M10	15	15
●	I13245.TM1201	45	31	21	15	28	5	M12	15	14



Disponibilità a magazzino in % (🛒)
90% (●) - 40% (●) - 5% (●)

VIA MONTE BIANCO 15/17
20833 GIUSSANO - MB
.....

INFO@MAPEC.NET
WWW.MAPEC.NET
T 0362 311684
F 0362311007