

MAPEC

M O V I N G S O L U T I O N S





BOTECO®

IL TUO COMPONENTE MECCANICO

GRUPPO - W

LINEA METALLO



W136CIN

MANICO PIEGHEVOLE IN ACCIAIO INOX INTEGRALE



INOX

Materiali:

Acciaio inox (Aisi 303).

Superficie:

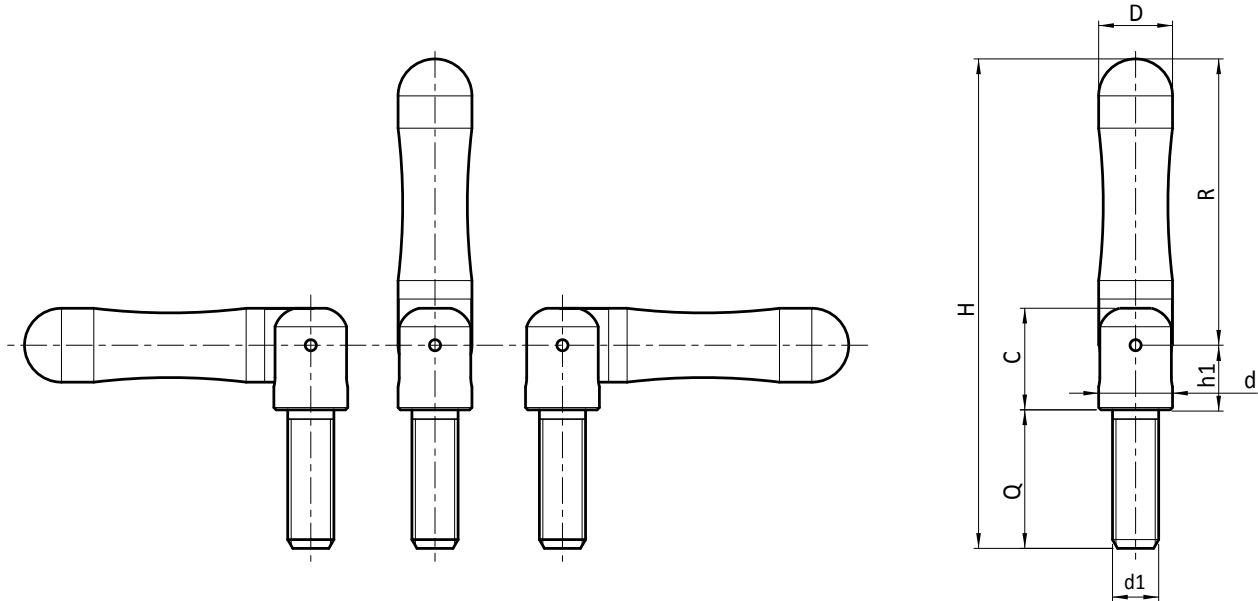
Satinata per sabbiatura.

Colore:

Naturale.

Filetto:

Prigioniero filettato ottenuto per tornitura, (tolleranza filetto 6g).



INOX

	art.	D	R	H	C	h1	d	d1 ^{6g}	Q	g
●	W136062.IM10X30CIN	16	62	106	22	14	16	M10	35	118

W319

NEW**AISI
303****RoHS
COMPLIANT**

SFERA IN ACCIAIO INOX DIN319 - FORMA C

INOX**Materiali:**

Acciaio inox, (Aisi 303).

Superficie:**W319CIN:**

Tornita a bassa rugosità.

W319CIB:

Tornita a bassa rugosità e trattata galvanicamente, (brillantatura, con resistenza nebbia salina tra 200-300 ore).

Colore:**W319CIN:**

Naturale.

W319CIB:

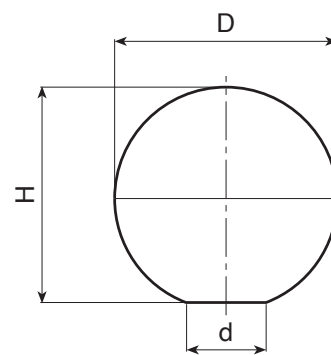
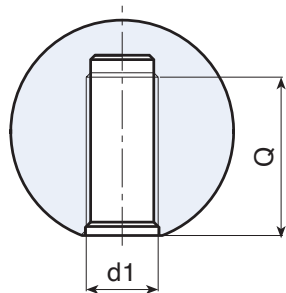
Brillantato.

Foro:

Foro filettato cieco ricavato dal pieno, (tolleranza filetto 6H).

Richieste speciali:

- Su richiesta e per quantità gli inserti possono essere forniti con diametri foro d1 a disegno.

**Versione W319CIN - in acciaio inox Aisi 303**

Art.	D	d	H	d1 _{6H}	Q	g
W319016.IM04CIN	16	8	15	M4	7	16
W319020.IM05CIN	20	12	18	M5	9	30
W319025.IM06CIN	25	15	22.5	M6	11	59
W319032.IM08CIN	32	18	29	M8	14	123
W319040.IM10CIN	40	22	37	M10	18	241

Versione W319CIB - in acciaio inox Aisi 303 - BRILLANTATO

Art.	D	d	H	d1 _{6H}	Q	g
W319016.IM04CIB	16	8	15	M4	7	16
W319020.IM05CIB	20	12	18	M5	9	30
W319025.IM06CIB	25	15	22.5	M6	11	59
W319032.IM08CIB	32	18	29	M8	14	123
W319040.IM10CIB	40	22	37	M10	18	241

W118

POMELLO IN ACCIAIO CON FORO FILETTATO



Materiali:

W118B-W118H:

Acciaio con classe di resistenza 5.8.

W118CIN:

Acciaio inox (Aisi 303).

Superficie:

W118...H (nichelata):

Tornita e sabbiata.

W118...B (brunita) e W118....CIN (inox):

Tornita e lucidata.

Colore:

W118...B:

Brunito.

W118...H:

Nichelato.

W118...CIN:

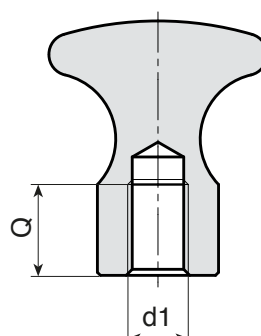
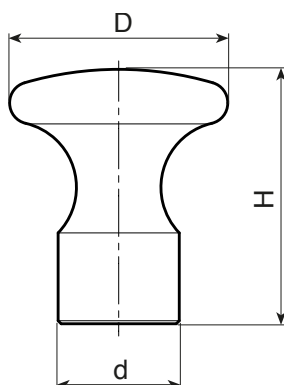
Naturale.

Foro:

Foro filettato cieco ricavato dal pieno, (tolleranza filetto 6H).

Richieste speciali:

- Su richiesta e per quantità i pomelli possono essere forniti con il foro d1 a richiesta.



Versione W118....H - Nichelata

art.	d	D	H	d1 _{6H}	Q	g
W11816.SM05H	10	16	18	M5	7	-
W11820.SM06H	12	20	24	M6	9	-
W11825.SM06H	14	25	29	M6	9	-
W11832.SM08H	18	32	37	M8	12	-
W11836.SM10H	20	36	42	M10	15	-

Versione W118....B - Brunita

Art.	d	D	H	d1 _{6H}	Q	g
W11816.SM05B	10	16	18	M5	7	-
W11820.SM06B	12	20	24	M6	9	-
W11825.SM06B	14	25	29	M6	9	-
W11832.SM08B	18	32	37	M8	12	-
W11836.SM10B	20	36	42	M10	15	-

Versione W118....CIN - In acciaio inox (Aisi 303)

INOX

Art.	d	D	H	d1 _{6H}	Q	g
W11816.IM05CIN	10	16	18	M5	7	-
W11820.IM06CIN	12	20	24	M6	9	-
W11825.IM06CIN	14	25	29	M6	9	-
W11832.IM08CIN	18	32	37	M8	12	-
W11836.IM10CIN	20	36	42	M10	15	-

W515

NEW**PA6
+G.F.****AVP****UL94
HB**

LEVA A SCATTO IN METALLO CON BRACCIO DIRITTO ED INSERTO CON FORO FILETTATO

Materiali:

(1-2-5) Corpo leva, braccio ed inserto a scatto in acciaio con classe di resistenza 5.8.

Superficie:

(1-2-5) Tornita a bassa rugosità.
(6) Satinata.

Colore:

(1-2-5) Brunitura standard.

Impugnatura:

(6) Impugnatura a sfera I103 in poliammide rinforzata di colore nero Ral 9011. [vedere pag.].

Fissaggio impugnatura:

Avvitata ed incollata.

Foro:

Foro filettato cieco ricavato dall'inserto, (tolleranza foro 6H).

Molla:

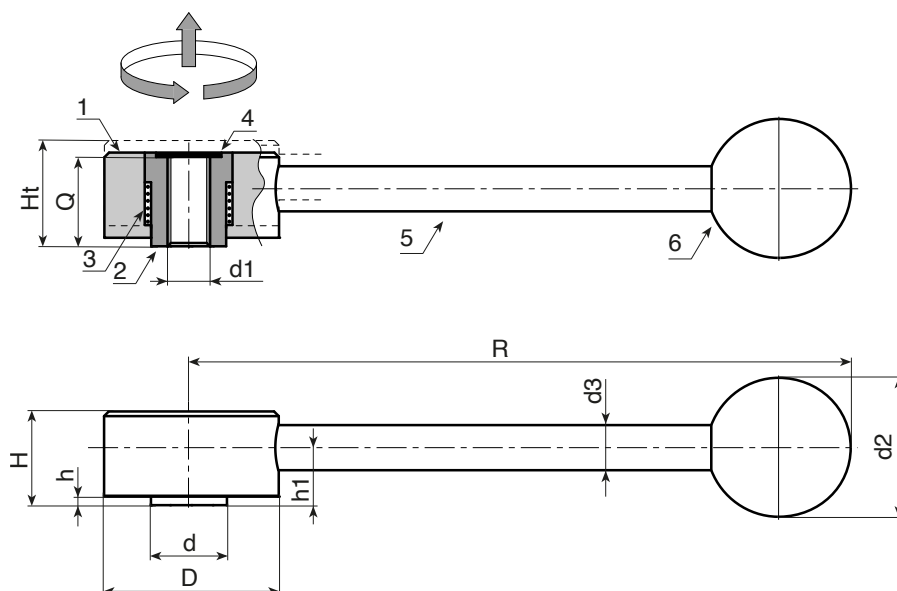
(3) Molla in acciaio inox, (Aisi 302).

Tappo:

(4) Tappo copri foro in alluminio, incollato.

Richieste speciali:

- Nessuna.



	Art.	D	R	d	H	Ht	h	h1	d2	d3	d16H	Q	g
●	W515114.VBM0601	33	114	13,5	19	23	2	12	25	10	M6	18	166
●	W515114.VBM0801	33	114	13,5	19	23	2	12	25	10	M8	18	164
●	W515146.VBM1001	41	146	19	22	26	2	13,5	30	12	M10	21	295
●	W515146.VBM1201	41	146	19	22	26	2	13,5	30	12	M12	21	291
●	W515165.VBM1201	45	165	23	28	33	2	17	35	14	M12	27	466
●	W515165.VBM1601	45	165	23	28	33	2	17	35	14	M16	27	450

W516

NEW



PA6
+G.F.

AVP

UL94
HB

RoHS
COMPLIANT

LEVA A SCATTO IN METALLO CON BRACCIO INCLINATO ED INSERTO CON FORO FILETTATO

Materiali:

(1-2-5) Corpo leva, braccio ed inserto a scatto in acciaio con classe di resistenza 5.8.

Superficie:

(1-2-5) Tornita a bassa rugosità.
(6) Satinata.

Colore:

(1-2-5) Brunitura standard.

Impugnatura:

(6) Impugnatura a sfera I103 in poliammide rinforzata di colore nero Ral 9011. [vedere pag.].

Fissaggio impugnatura:

Avvitata ed incollata.

Foro:

Foro filettato cieco ricavato dall'inserto, (tolleranza foro 6H).

Molla:

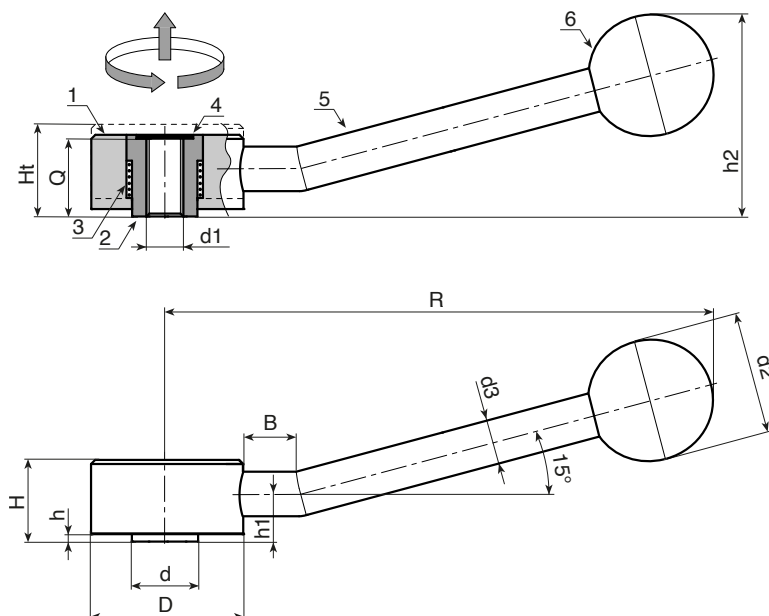
(3) Molla in acciaio inox, (Aisi 302).

Tappo:

(4) Tappo copri foro in alluminio, incollato.

Richieste speciali:

- Nessuna.



	Art.	D	R	d	B	H	Ht	h	h1	h2	d2	d3	d1 _{6H}	Q	g
●	W516114.VBM0601	33	112	13,5	15	19	23	2	12	41	25	10	M6	18	166
●	W516114.VBM0801	33	112	13,5	15	19	23	2	12	41	25	10	M8	18	164
●	W516146.VBM1001	41	142	19	15	22	26	2	13,5	53	30	12	M10	21	295
●	W516146.VBM1201	41	142	19	15	22	26	2	13,5	53	30	12	M12	21	290
●	W516165.VBM1201	45	162	23	15	28	33	2	17	66	35	14	M12	27	467
●	W516165.VBM1601	45	162	23	15	28	33	2	17	66	35	14	M16	27	451

W500

**C40****Aisi
303****UL94
HB**

LEVA FISSA IN METALLO CON MANICO INCLINATO E FORO FILETTATO

Materiali:

W500:

Acciaio con classe di resistenza 5.8.

W500CIN:

Acciaio inox (Aisi 303).

Superficie:

Tornita a bassa rugosità.

Colore:

W500:

Nichelato (trat. galvanico).

W500 CIN:

Naturale.

Finiture alternative:

Brunitura:

(cambiare la lettera finale del codice (H) con la B (W500070. SM0801B).

Zincatura:

(cambiare la lettera finale del codice (H) con la Z (W500070. SM0801Z).

Impugnatura:

Impugnatura a botticella I500 in PA6 rinforzato di colore nero (Ral 9011). [vedere pag.].

Fissaggio impugnatura:

A pressione, smontabile.

Foro:

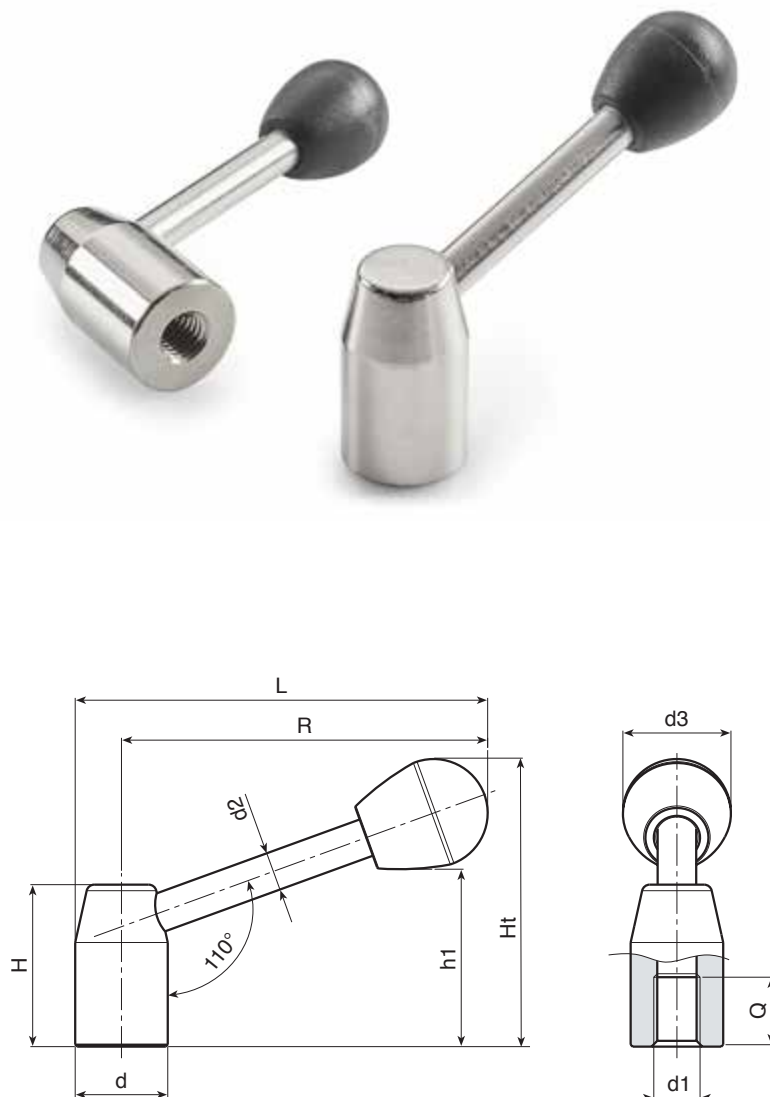
Foro filettato cieco ricavato dal pieno, (tolleranza filetto 6H).

Fissaggio:

Per eventuali sistemi di fissaggio, l'esecuzione di linguette e/o fori quadri, prego consultare le note tecniche allegate al catalogo.

Richieste speciali:

- Su richiesta e per quantità le leve possono essere forniti con il foro d1 a richiesta.
- Su richiesta e per quantità colori impugnatura come da tabella colori [pag.].



Versione W500 - in acciaio Nichelato

art.	d	R	L	H	Ht	h1	d2	d3	d1 _{6H}	Q	g
W500070.SM0801H	20	67	77	34	57	34	8	22	M8	15	89
W500080.SM1001H	22	76	87	38	63	40	8	22	M10	15	111
W500095.SM1201H	24	91	102	42	73	45	10	28	M12	18	160
W500110.SM1201H	28	105	119	48	82	54	12	28	M12	18	280
W500125.SM1601H	32	120	135	52	92	59	12	32	M16	22	340
W500140.SM1601H	36	135	152	58	101	68	14	32	M16	23	513
W500150.SM2001H	40	144	164	64	110	72	16	37	M20	25	687
W500170.SM2001H	45	162	184	70	121	83	16	37	M20	28	890

Versione W500 CIN - in acciaio inox (Aisi 303)

INOX

art.	d	R	L	H	Ht	h1	d2	d3	d1 _{6H}	Q	g
W500070.IM0801CIN	20	67	77	34	57	34	8	22	M8	15	89
W500080.IM1001CIN	22	76	87	38	63	40	8	22	M10	15	111
W500095.IM1201CIN	24	91	102	42	73	45	10	28	M12	18	160
W500110.IM1201CIN	28	105	119	48	82	54	12	28	M12	18	280
W500125.IM1601CIN	32	120	135	52	92	59	12	32	M16	22	340
W500140.IM1601CIN	36	135	152	58	101	68	14	32	M16	23	513
W500150.IM2001CIN	40	144	164	64	110	72	16	37	M20	25	687
W500170.IM2001CIN	45	162	184	70	121	83	16	37	M20	28	890

W502



LEVA FISSA IN METALLO CON MANICO INCLINATO E FORO LISCIO

Materiali:

W502:

Acciaio con classe di resistenza 5.8.

W502CIN:

Acciaio inox (Aisi 303).

Superficie:

Tornita a bassa rugosità.

Colore:

W502:

Nichelato (trat. galvanico).

W502CIN:

Naturale.

Finiture alternative:

Brunitura:

(cambiare la lettera finale del codice (H) con la B (W502070. SM0801B).

Zincatura:

(cambiare la lettera finale del codice (H) con la Z (W502070. SM0801Z).

Impugnatura:

Impugnatura a botticella I500 in PA6 rinforzato di colore nero (Ral 9011). [vedere pag.].

Fissaggio impugnatura:

A pressione, smontabile.

Foro:

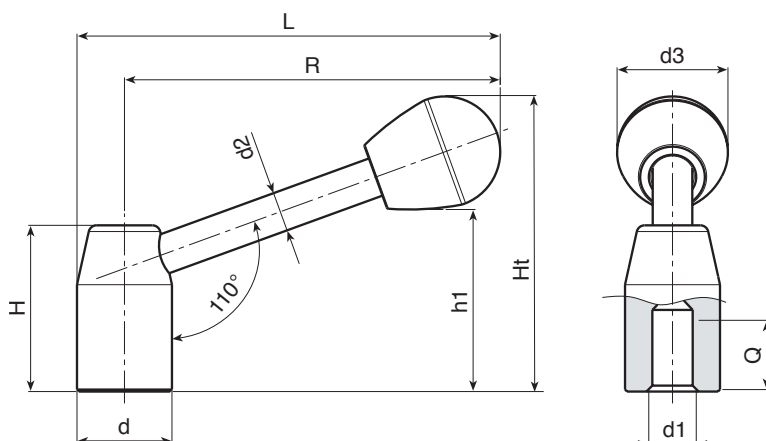
Foro liscio cieco ricavato dal pieno, (tolleranza foro H10).

Fissaggio:

Per eventuali sistemi di fissaggio, l'esecuzione di linguette e/o fori quadrati, prego consultare le note tecniche allegate al catalogo.

Richieste speciali:

- Su richiesta e per quantità le leve possono essere forniti con il foro d1 a richiesta.
- Su richiesta e per quantità colori impugnatura come da tabella colori [pag. 807].



Versione W502 - in acciaio Nichelato

	art.	d	R	L	H	Ht	h1	d2	d3	d1H10	Q	g
●	W502070.SD0801H	20	67	77	34	57	34	8	22	8	16	84
●	W502080.SD1001H	22	76	87	38	63	40	8	22	10	18	109
●	W502095.SD1201H	24	91	102.5	42	73	45	10	28	12	20	158
●	W502110.SD1201H	28	105	119	48	82	54	12	28	12	22	278
●	W502125.SD1601H	32	120	135.5	52	92	59	12	32	16	25	337
●	W502140.SD1601H	36	135	152	58	101	68	14	32	16	26	500
●	W502150.SD2001H	40	144	164	64	110	72	16	37	20	28	670
●	W502170.SD2001H	45	162	184	70	121	83	16	37	20	30	870

Versione W502 CIN - in acciaio inox (Aisi 303)

	art.	d	R	L	H	Ht	h1	d2	d3	d1H10	Q	g
●	W502070.ID0801CIN	20	67	77	34	57	34	8	22	8	16	84
●	W502080.ID1001CIN	22	76	87	38	63	40	8	22	10	18	109
●	W502095.ID1201CIN	24	91	102	42	73	45	10	28	12	20	158
●	W502110.ID1201CIN	28	105	119	48	82	54	12	28	12	22	278
●	W502125.ID1601CIN	32	120	135	52	92	59	12	32	16	25	337
●	W502140.ID1601CIN	36	135	152	58	101	68	14	32	16	26	500
●	W502150.ID2001CIN	40	144	164	64	110	72	16	37	20	28	670
●	W502170.ID2001CIN	45	162	184	70	121	83	16	37	20	30	870

INOX

W501



C40

Aisi 303

UL94 HB



LEVA FISSA IN METALLO CON MANICO ORIZZONTALE E FORO FILETTATO

Materiali:

W501:

Acciaio con classe di resistenza 5.8.

W501CIN:

Acciaio inox (Aisi 303).

Superficie:

Tornita a bassa rugosità.

Colore:

W501:

Nichelato (trat. galvanico).

W501CIN:

Naturale.

Finiture alternative:

Brunitura:

(cambiare la lettera finale del codice (H) con la B (W501070. SM0801B).

Zincatura:

(cambiare la lettera finale del codice (H) con la Z (W501070. SM0801Z).

Impugnatura:

Impugnatura a botticella I500 in PA6 rinforzato di colore nero (Ral 9011). [vedere pag.].

Fissaggio impugnatura:

A pressione, smontabile.

Foro:

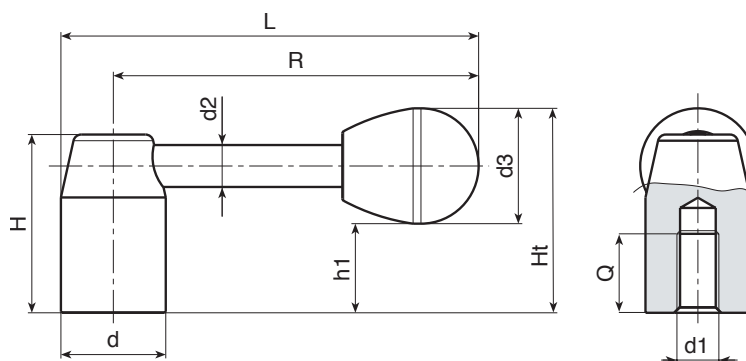
Foro filettato cieco ricavato dal pieno, (tolleranza filetto 6H).

Fissaggio:

Per eventuali sistemi di fissaggio, l'esecuzione di linguette e/o fori quadri, prego consultare le note tecniche allegate al catalogo.

Richieste speciali:

- Su richiesta e per quantità le leve possono essere fornite con il foro d1 a richiesta.
- Su richiesta e per quantità colori impugnatura come da tabella colori [pag. 807].



Versione W501 - in acciaio Nichelato

	art.	d	R	L	H	Ht	h1	d2	d3	d1 _{6H}	Q	g
●	W501070.SM0801H	20	70	80	34	39	17	8	22	M8	15	89
●	W501080.SM1001H	22	80	91	38	43	21	8	22	M10	15	111
●	W501095.SM1201H	24	95	107	42	49	21	10	28	M12	18	160
●	W501110.SM1201H	28	110	124	48	54	26	12	28	M12	18	280
●	W501125.SM1601H	32	125	141	52	59	27	12	32	M16	22	340
●	W501140.SM1601H	36	140	158	58	64	32	14	32	M16	23	513
●	W501150.SM2001H	40	150	170	64	71	34	16	37	M20	25	687
●	W501170.SM2001H	45	170	192.5	70	77	40	16	37	M20	28	890

Versione W501CIN - in acciaio inox (Aisi 303)

INOX

	art.	d	R	L	H	Ht	h1	d2	d3	d1 _{6H}	Q	g
●	W501070.IM0801CIN	20	70	80	34	39	17	8	22	M8	15	89
●	W501080.IM1001CIN	22	80	91	38	43	21	8	22	M10	15	111
●	W501095.IM1201CIN	24	95	107	42	49	21	10	28	M12	18	160
●	W501110.IM1201CIN	28	110	124	48	54	26	12	28	M12	18	280
●	W501125.IM1601CIN	32	125	141	52	59	27	12	32	M16	22	340
●	W501140.IM1601CIN	36	140	158	58	64	32	14	32	M16	23	513
●	W501150.IM2001CIN	40	150	170	64	71	34	16	37	M20	25	687

W503



C40

AISI
303

UL94
HB



LEVA FISSA IN METALLO CON MANICO ORIZZONTALE E FORO LISCIO

Materiali:

W503:

Acciaio con classe di resistenza 5.8.

W503CIN:

Acciaio inox (AISI 303).

Superficie:

Tornita a bassa rugosità.

Colore:

W503:

Nichelato (trat. galvanico).

W503CIN:

Naturale.

Finiture alternative:

Brunitura:

(cambiare la lettera finale del codice (H) con la B (W503070. SM0801B).

Zincatura:

(cambiare la lettera finale del codice (H) con la Z (W503070. SM0801Z).

Impugnatura:

Impugnatura a botticella I500 in PA6 rinforzato di colore nero (Ral 9011). [vedere pag.].

Fissaggio impugnatura:

A pressione, smontabile.

Foro:

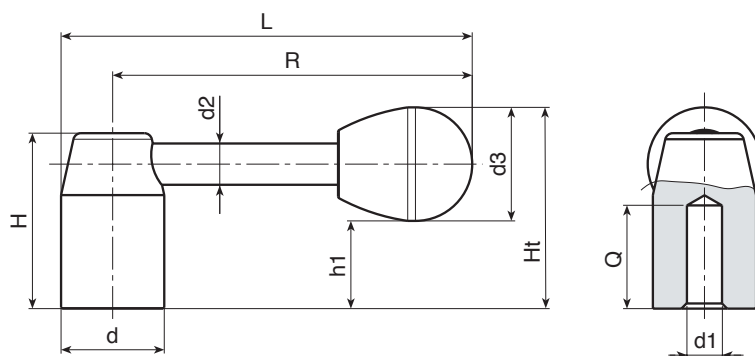
Foro liscio cieco ricavato dal pieno, (tolleranza foro H10).

Fissaggio:

Per eventuali sistemi di fissaggio, l'esecuzione di linguette e/o fori quadri, prego consultare le note tecniche allegate al catalogo.

Richieste speciali:

- Su richiesta e per quantità le leve possono essere fornite con il foro d1 a richiesta.
- Su richiesta e per quantità colori impugnatura come da tabella colori [pag. 807].



Versione W503 - in acciaio Nichelato

	art.	d	R	L	H	Ht	h1	d2	d3	d1H10	Q	g
●	W503070.SD0801H	20	70	80	34	39	17	8	22	8	16	84
●	W503080.SD1001H	22	80	91	38	43	21	8	22	10	18	109
●	W503095.SD1201H	24	95	107	42	49	21	10	28	12	20	158
●	W503110.SD1201H	28	110	124	48	54	26	12	28	12	22	278
●	W503125.SD1601H	32	125	141	52	59	27	12	32	16	25	337
●	W503140.SD1601H	36	140	158	58	64	32	14	32	16	26	500
●	W503150.SD2001H	40	150	170	64	71	34	16	37	20	28	670
●	W503170.SD2001H	45	170	192.5	70	77	40	16	37	20	30	870

Versione W503CIN - in acciaio inox (AISI 303)

	art.	d	R	L	H	Ht	h1	d2	d3	d1H10	Q	g
●	W503070.ID0801CIN	20	70	80	34	39	17	8	22	8	16	84
●	W503080.ID1001CIN	22	80	91	38	43	21	8	22	10	18	109
●	W503095.ID1201CIN	24	95	107	42	49	21	10	28	12	20	158
●	W503110.ID1201CIN	28	110	124	48	54	26	12	28	12	22	278
●	W503125.ID1601CIN	32	125	141	52	59	27	12	32	16	25	337
●	W503140.ID1601CIN	36	140	158	58	64	32	14	32	16	26	500
●	W503150.ID2001CIN	40	150	170	64	71	34	16	37	20	28	670

INOX

W510

LEVA FISSA PIATTA IN METALLO CON MANICO INCLINATO



Materiali:

Acciaio con classe di resistenza 5.8.

Superficie:

Tornita a bassa rugosità.

Colore:

Nichelato (trat. galvanico).

Finiture alternative:

Brunitura:

(cambiare la lettera finale del codice (H) con la B (W510082. SD0801B).

Zincatura:

(cambiare la lettera finale del codice (H) con la Z (W510082. SD0801Z).

Impugnatura:

Impugnatura a sfera I104 in PA6 rinforzato di colore nero (Ral 9011). [vedere pag.].

Fissaggio impugnatura:

A pressione, smontabile.

Foro:

Foro liscio cieco ricavato dal pieno, (tolleranza foro H10).

Tappo Centrale:

Poliammide grigia (RAL 7035 cod. 13).

Colori alternativi tappo:

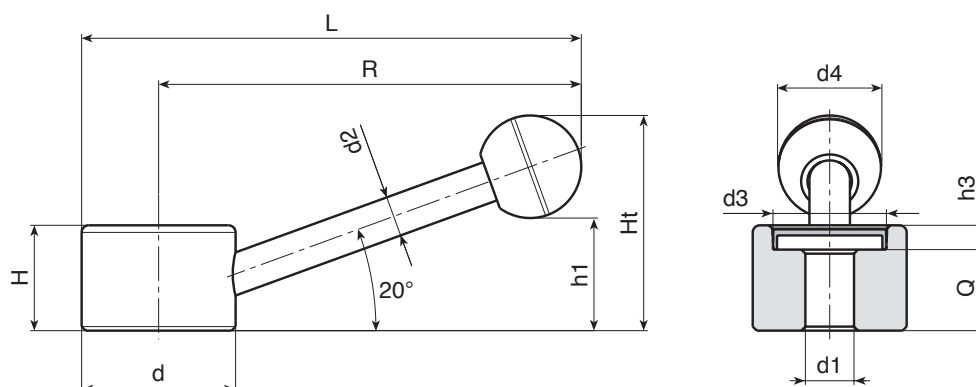
Per leva con finitura brunita, il tappo centrale sarà di colore grigio (RAL 7035 cod. 13).

Fissaggio:

Per eventuali sistemi di fissaggio, l'esecuzione di linguette e/o fori quadri, prego consultare le note tecniche allegate al catalogo.

Richieste speciali:

- Su richiesta e per quantità le leve possono essere forniti con il foro d1 a richiesta.
- Su richiesta e per quantità colori impugnatura come da tabella colori [pag. 807].



	Art.	d	R	L	H	Ht	h1	h3	d2	d3	d4	d1H10	Q	g
●	W510082.SD1001H	30	82	97	22	43	23	6	8	22	20	10	16	118
●	W510104.SD1001H	38	104	123	26	53	28	6	10	28	25	10	20	235
●	W510104.SD1201H	38	104	123	26	53	28	6	10	28	25	12	20	230
●	W510128.SD1401H	48	128	152	30	66	30	6	12	34	35	14	24	434
●	W510128.SD1601H	48	128	152	30	66	30	6	12	34	35	16	24	427

Attenzione: Con un minimo di 50 pezzi il diametro d1 può essere prodotto a richiesta (tolleranza foro H10).



694 ()

Disponibilità a magazzino in % (🛒)
90% (●) - 40% (●) - 5% (●)

W510CIN

LEVA FISSA PIATTA IN ACCIAIO INOX CON MANICO INCLINATO



INOX

Materiali:

Acciaio inox (Aisi 303).

Superficie:

Tornita a bassa rugosità.

Colore:

Naturale.

Impugnatura:

Impugnatura a sfera I104 in PA6 rinforzato di colore nero (Ral 9011). [vedere pag.].

Fissaggio impugnatura:

A pressione, smontabile.

Foro:

Foro liscio cieco ricavato dal pieno, (tolleranza foro H10).

Tappo Centrale:

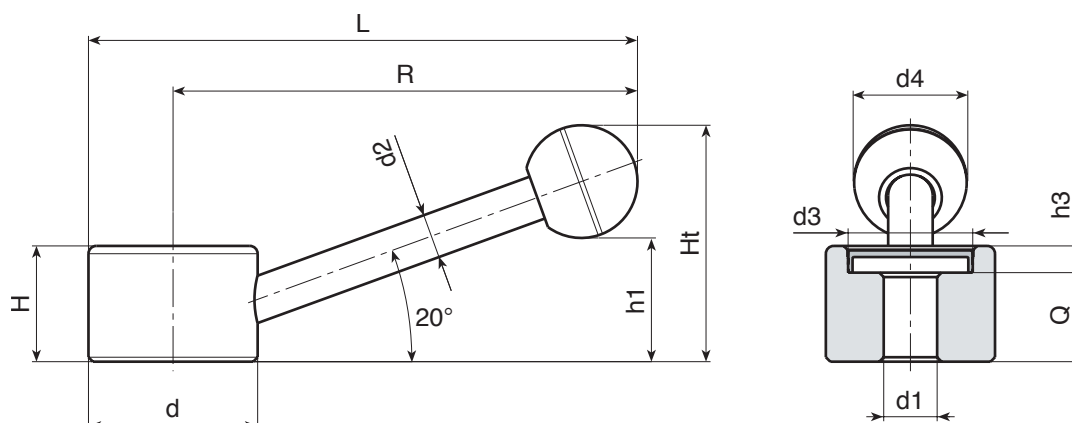
Poliamide nera (RAL 9001 cod. 01).

Fissaggio:

Per eventuali sistemi di fissaggio, l'esecuzione di linguette e/o fori quadri, prego consultare le note tecniche allegate al catalogo.

Richieste speciali:

- Su richiesta e per quantità le leve possono essere forniti con il foro d1 a richiesta.
- Su richiesta e per quantità colori impugnatura come da tabella colori [pag. 807].



INOX

	Art.	d	R	L	H	Ht	h1	h3	d2	d3	d4	d1H10	Q	
●	W510082.ID1001CIN	30	82	97	22	43	23	6	8	22	20	10	16	118
●	W510104.ID1001CIN	38	104	123	26	53	28	6	10	28	25	10	20	235
●	W510128.ID1401CIN	48	128	152	30	66	30	6	12	34	35	14	24	434

Attenzione: Con un minimo di 50 pezzi il diametro d1 può essere prodotto a richiesta (tolleranza foro H10 zincato e H7 brunito).

W464

VOLANTINO ZIGRINATO IN METALLO CON PERNO FILETTATO

**C40****AISI
303****Materiali:****W464:**

Acciaio con classe di resistenza 5.8.

W464CIN:

Acciaio inox (Aisi 303).

Superficie:

Tornita a bassa rugosità.

Colore:**W464:**

Nichelato (trat. galvanico).

W464 CIN:

Naturale.

Finiture alternative:**Brunitura:**

(cambiare la lettera finale del codice (H) con la B (W46429.SM08X..B).

Zincatura:

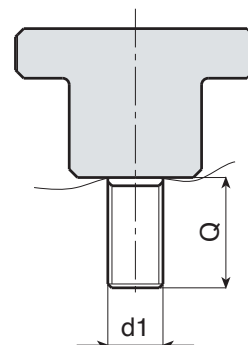
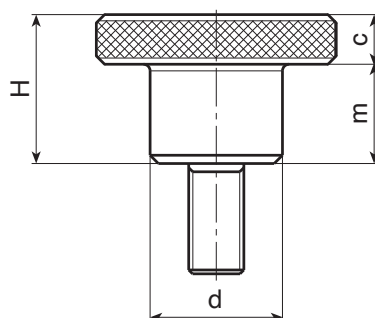
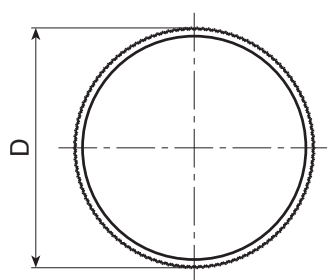
(cambiare la lettera finale del codice (H) con la Z (W46429.SM08X..Z).

Perno:

Perno filettato ricavato dal pieno, (tolleranza filetto 6g).

Richieste speciali:

- Su richiesta e per quantità gli inserti possono essere forniti con lunghezze a richiesta.

**Versione W464 - in acciaio Nichelato**

Art.	d	D	H	m	c	Q MAX	d1 _{6g}	Q	g
W46411.SM03X16H	6	11	8	5	3	16	M3	16	5
W46415.SM04X10H	8	15	10	6	4	20	M4	10	7.8
W46419.SM05X..H	10	19	12	8	4	20	M5	16-30	15,6-17
W46423.SM06X..H	12	23	15	10	5	30	M6	16-35	27,5-30,5
W46429.SM08X..H	16	29	18	12	6	40	M8	16-30	55-59
W46435.SM10X25H	20	35	23	15	8	40	M10	25	109.5

Inserire nei due punti .. del codice la lunghezza perno scelta.

A.R. = Lunghezze perno a richiesta, con un minimo di 100 pezzi.

Qmax= Lunghezza massima tornibile.

Versione W464 CIN - in acciaio inox (Aisi 303)

Art.	d	D	H	m	c	Q MAX	d1 _{6g}	Q	g
W46411.IM03X..CIN	6	11	8	5	3	16	M3	A.R.	-
W46415.IM04X..CIN	8	15	10	6	4	20	M4	A.R.	-
W46419.IM05X..CIN	10	19	12	8	4	20	M5	A.R.	-
W46423.IM06X35CIN	12	23	15	10	5	30	M6	35	30.5
W46429.IM08X..CIN	16	29	18	12	6	40	M8	A.R.	-
W46435.IM10X..CIN	20	35	23	15	8	40	M10	A.R.	-

Inserire nei due punti .. del codice la lunghezza perno scelta.

A.R. = Lunghezze perno a richiesta, con un minimo di 100 pezzi.

Qmax= Lunghezza massima tornibile.

INOX

696 ()

Disponibilità a magazzino in % (🛒)

90% (●) - 40% (●) - 5% (●)

W466

VOLANTINO ZIGRINATO IN METALLO CON FORO FILETTATO



C40

AISI
303



Materiali:

W466:

Acciaio con classe di resistenza 5.8.

W466 PIN:

Acciaio inox (AISI 303).

Superficie:

Tornita a bassa rugosità.

Colore:

W466:

Nichelato (trat. galvanico).

W466PIN:

Naturale.

Finiture alternative:

Brunitura:

(cambiare la lettera finale del codice (H) con la B (W46629.SM08B).

Zincatura:

(cambiare la lettera finale del codice (H) con la Z (W46629.SM08Z).

Foro:

Foro filettato passante ricavato dal pieno, (tolleranza filetto 6H).

Richieste speciali:

- Su richiesta e per quantità gli inserti possono essere forniti con diametri foro d1 a disegno.



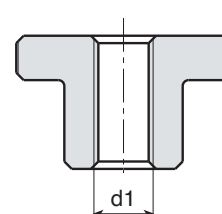
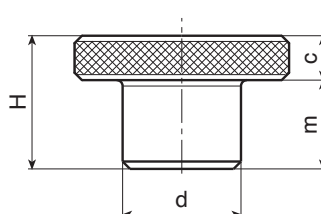
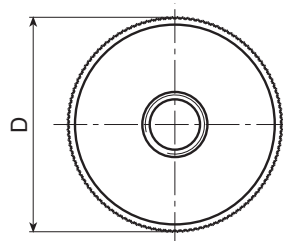
INOX



Ver. zincata



Ver. brunita



Versione W466 - in acciaio Nichelato

	Art.	d	D	H	m	c	d1 _{6H}	g
●	W46611.SM03H	6	11	8	5	3	M3	3
●	W46615.SM04H	8	15	10	6	4	M4	7
●	W46619.SM05H	10	19	12	8	4	M5	12
●	W46623.SM06H	12	23	15	10	5	M6	22.5
●	W46629.SM08H	16	29	18	12	6	M8	45
●	W46635.SM10H	20	35	23	15	8	M10	87
●	W46639.SM12H	22	39	25	15	10	M12	121

Versione W466 PIN - in acciaio inox (AISI 303)

	Art.	d	D	H	m	c	d1 _{6H}	g
●	W46611.IM03PIN	6	11	8	5	3	M3	3
●	W46615.IM04PIN	8	15	10	6	4	M4	7
●	W46619.IM05PIN	10	19	12	8	4	M5	12
●	W46623.IM06PIN	12	23	15	10	5	M6	22.5
●	W46629.IM08PIN	16	29	18	12	6	M8	45
●	W46635.IM10PIN	20	35	23	15	8	M10	87
●	W46639.IM12PIN	22	39	25	15	10	M12	121

INOX



697 ()

Disponibilità a magazzino in % ()
90% (●) - 40% (●) - 5% (●)

W467

**C40****AISI
303**

VOLANTINO ZIGRINATO IN METALLO CON MOZZO CORTO E FORO FILETTATO

Materiali:**W467:**

Acciaio con classe di resistenza 5.8.

W467 PIN:

Acciaio inox (Aisi 303).

Superficie:

Tornita a bassa rugosità.

Colore:**W467:**

Nichelato (trat. galvanico).

W467 PIN:

Naturale.

Finiture alternative:**Brunitura:**

(cambiare la lettera finale del codice (H) con la B (W46729.SM08B).

Zincatura:

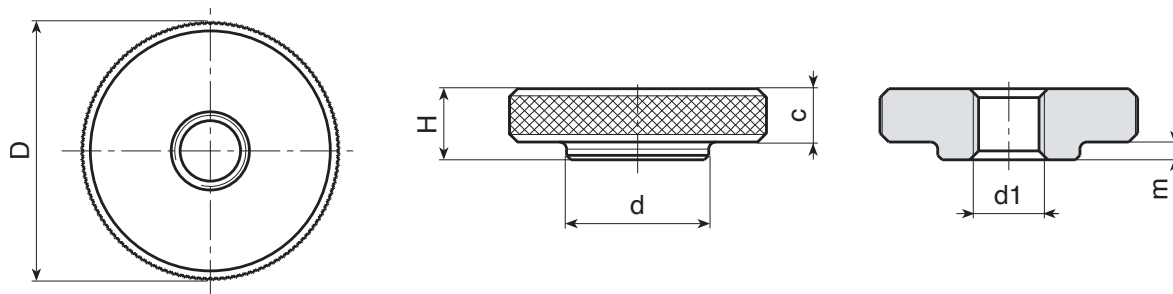
(cambiare la lettera finale del codice (H) con la Z (W46729.SM08Z).

Foro:

Foro filettato passante ricavato dal pieno, (tolleranza filetto 6H).

Richieste speciali:

- Su richiesta e per quantità gli inserti possono essere forniti con diametri foro d1 a disegno.

**Versione W467 - in acciaio Nichelato**

	Art.	d	D	H	m	c	d1 _{6H}	g
●	W46711.SM03H	6	11	3	-	3	M3	2
●	W46715.SM04H	8	15	4	-	4	M4	5
●	W46719.SM05H	10	19	5	1	4	M5	9
●	W46723.SM06H	12	23	6	1	5	M6	16
●	W46729.SM08H	16	29	8	2	6	M8	32
●	W46735.SM10H	20	35	10	2	8	M10	61
●	W46739.SM12H	22	39	12	2	10	M12	92

Versione W467 PIN - in acciaio inox (Aisi 303)**INOX**

	Art.	d	D	H	m	c	d1 _{6H}	g
●	W46711.IM03PIN	6	11	3	-	3	M3	2
●	W46715.IM04PIN	8	15	4	-	4	M4	5
●	W46719.IM05PIN	10	19	5	1	4	M5	9
●	W46723.IM06PIN	12	23	6	1	5	M6	16
●	W46729.IM08PIN	16	29	8	2	6	M8	32
●	W46735.IM10PIN	20	35	10	2	8	M10	61
●	W46739.IM12PIN	22	39	12	2	10	M12	92

W184

RONDELLA IN ACCIAIO CON FORO LISCIO



Materiali:

W184:

Acciaio con classe di resistenza 3.8.

W184PIN:

Acciaio inox (Aisi 303).

Superficie:

Tornita a bassa rugosità.

Colore:

W184:

Zincato blue standard (trat. galvanico).

W184 PIN:

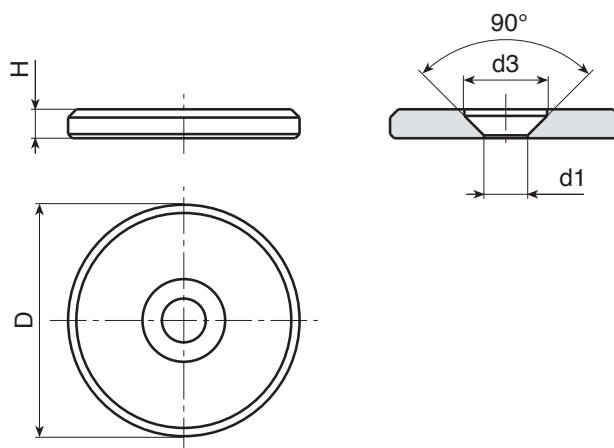
Naturale.

Foro:

Foro liscio passante ricavato dal pieno, (tolleranza foro H10).

Richieste speciali:

- Nessuna.



Versione W184 - in acciaio Nichelato

	Art.	d	D	H	d1 _{H10}	g
●	W18416.VP4,5Z	16	3	8	4,5 x M4	4.5
●	W18420.VP4,5Z	20	3	8	4,5 x M4	7
●	W18422.VP5,5Z	22	3.5	10	5,5 x M5	10
●	W18425.VP5,5Z	25	3.5	10	5,5 x M5	13
●	W18428.VP5,5Z	28	3.5	10	5,5 x M5	16
●	W18432.VP6,5Z	32	4	12	6,5 x M6	24
●	W18436.VP6,5Z	36	4	12	6,5 x M6	31
●	W18440.VP6,5Z	40	5	12	6,5 x M6	48

Versione W184 PIN - in acciaio inox (Aisi 303)

	Art.	d	D	H	d1 _{H10}	g
●	W18416.IP4,5PIN	16	3	8	4,5 x M4	4.5
●	W18420.IP4,5PIN	20	3	8	4,5 x M4	7
●	W18422.IP5,5PIN	22	3.5	10	5,5 x M5	10
●	W18425.IP5,5PIN	25	3.5	10	5,5 x M5	13
●	W18428.IP5,5PIN	28	3.5	10	5,5 x M5	16
●	W18432.IP6,5PIN	32	4	12	6,5 x M6	24
●	W18436.IP6,5PIN	36	4	12	6,5 x M6	31
●	W18440.IP6,5PIN	40	5	12	6,5 x M6	48

INOX

W700

LEVA A T CON MANICO MOBILE E FORO FILETTATO



Materiali:

Acciaio con classe di resistenza 5.8.

Superficie:

Tornita a bassa rugosità.

Colore:

Brunitura.

Inserti:

(1) Anello a mezzaluna per alberi in acciaio armonico brunito (UNI 7434 tipo H).

(2) Molla in acciaio zincato.

(3) Sfera in acciaio zincato da 7/32.

Manico:

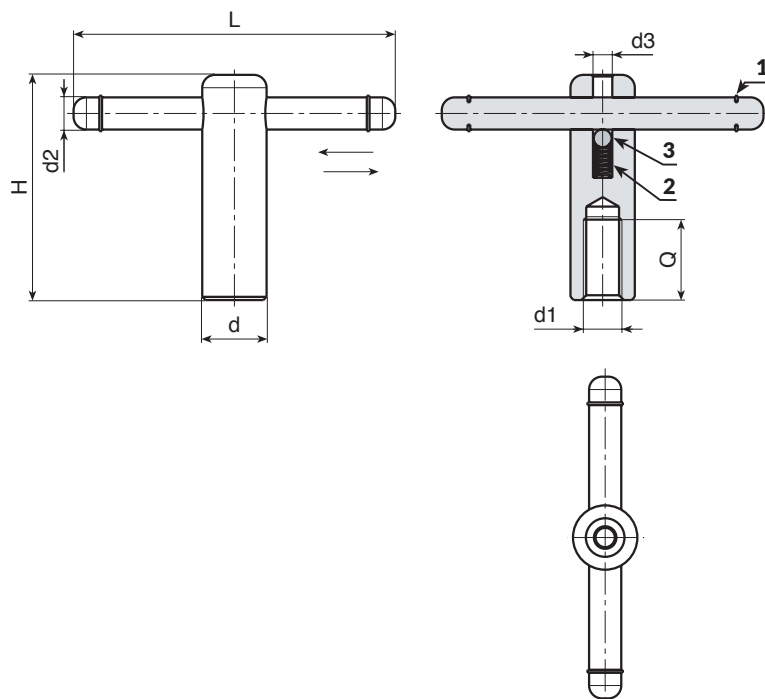
Manico mobile bloccato in fine corsa da anelli di tenuta.

Foro:

Foro filettato cieco ricavato dal pieno, (tolleranza filetto 6H).

Richieste Speciali:

- Su richiesta e per quantità le leve possono essere fornite con il foro d1 a disegno.
- Su richiesta e per quantità le leve possono essere fornite con trattamenti superficiali diversi.



	Art.	d	L	H	d2	d3	d1 _{6H}	Q	g
●	W700085.VM10	18	85	62	8	6	M10	25	143
●	W700105.VM12	20	105	72	10	6	M12	30	207
●	W700125.VM16	24	125	87	12	6	M16	40	328
●	W700145.VM20	30	145	97	16	6	M20	45	570

W701



LEVA A T CON MANICO FISSO E FORO FILETTATO

Materiali:

Acciaio con classe di resistenza 5.8.

Superficie:

Tornita a bassa rugosità.

Colore:

Brunitura.

Fissaggio Manico:

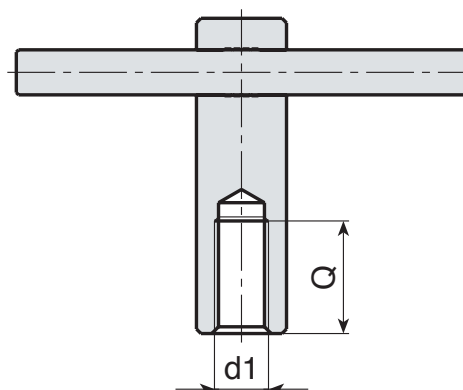
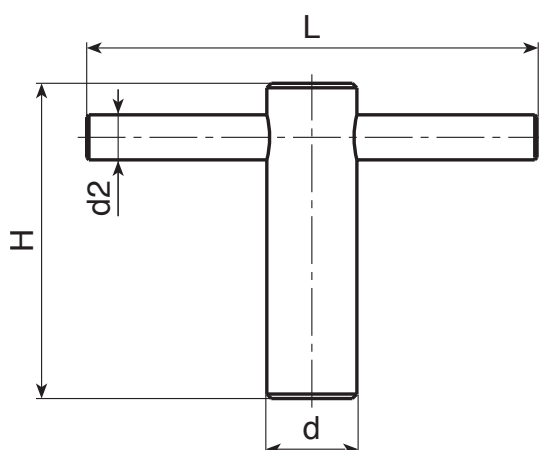
A pressione. Non movibile, nè smontabile.

Foro:

Foro filettato cieco ricavato dal pieno, (tolleranza filetto 6H).

Richieste Speciali:

- Su richiesta e per quantità le leve possono essere fornite con il foro d1 a disegno.
- Su richiesta e per quantità le leve possono essere fornite con trattamenti superficiali diversi.



	art.	d	L	H	d2	d1 _{6H}	Q	g
●	W701085.VM10	18	85	62	8	M10	25	145
●	W701105.VM12	20	105	72	10	M12	30	208
●	W701125.VM16	24	125	87	12	M16	40	330
●	W701145.VM20	30	145	97	16	M20	45	573

W296



Al

PA6
+G.F.

UL94
HB



VOLANTINO DI MANOVRA IN ALLUMINIO CON FORO LISCIO

Materiali:

Alluminio pressofuso.

Superficie:

Superficie satinata, a parte le zone (T) tornite a bassa rugosità.

Colore:

Nichelato (trat. galvanico).

Colori alternativi (50 pezzi min.):

Nero verniciato a polveri epossidiche:

(cambiare la lettera finale del codice (H) con la V (W296100.
AD10V).

Tappo:

Tappo centrale in poliammide nera (RAL 9011 cod. 01).

Colori alternativi Tappo:

Per volantino nero il tappo centrale sarà di colore grigio (RAL 7035
cod. 13).

Foro:

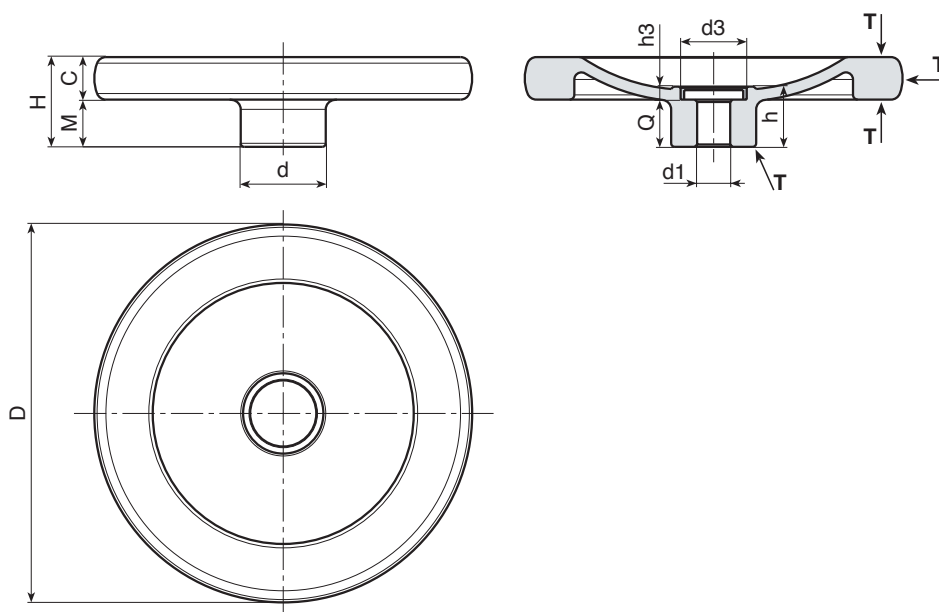
Foro liscio passante, rilavorato con tolleranza H7.

Fissaggio:

Per eventuali sistemi di fissaggio, l'esecuzione di linguette e/o fori
quadri, prego consultare le note tecniche allegate al catalogo.

Richieste Speciali:

- Su richiesta e per quantità i volantini possono essere forniti con
il foro d1 a disegno.



Art.	d	D	H	m	c	h	h3	d3	d1H7	Q	g
W296080.AD08H	26	80	26	14	12	21	5.5	20	8	15.5	142
W296100.AD10H	28	100	28	14	14	21.5	5.5	20	10	16	240
W296130.AD12H	36	130	35	19	16	25.5	5.5	28	12	20	435
W296160.AD14H	36	160	38	20	18	25.5	5.5	28	12	20	685
W296200.AD16H	42	200	44	24	20	31.5	6	34	16	25.5	1185

Attenzione: Con un minimo di 50 pezzi il diametro d1 può essere prodotto a richiesta (tolleranza foro H7).



702 ()

Disponibilità a magazzino in % (🛒)
90% (●) - 40% (●) - 5% (●)

W297



AI

PA6
+G.F.

UL94
HB



VOLANTINO DI MANOVRA IN ALLUMINIO CON FORO LISCIO E MANICO GIREVOLE

Materiali:

Alluminio pressofuso.

Superficie:

Superficie satinata, a parte le zone (T) tornite a bassa rugosità.

Colore:

Nichelato (trat. galvanico).

Colori alternativi (50 pezzi min.):

Nero verniciato a polveri epossidiche:
(cambiare la lettera finale del codice (H) con la V (W297100.
AD10V).

Tappo:

Tappo centrale in poliammide nera (RAL 9011 cod. 01).

Colori alternativi tappo:

Per volantino nero il tappo centrale sarà di colore grigio (RAL 7035 cod. 13).

Manico laterale:

Manico girevole art. M129 [pag.].

Foro:

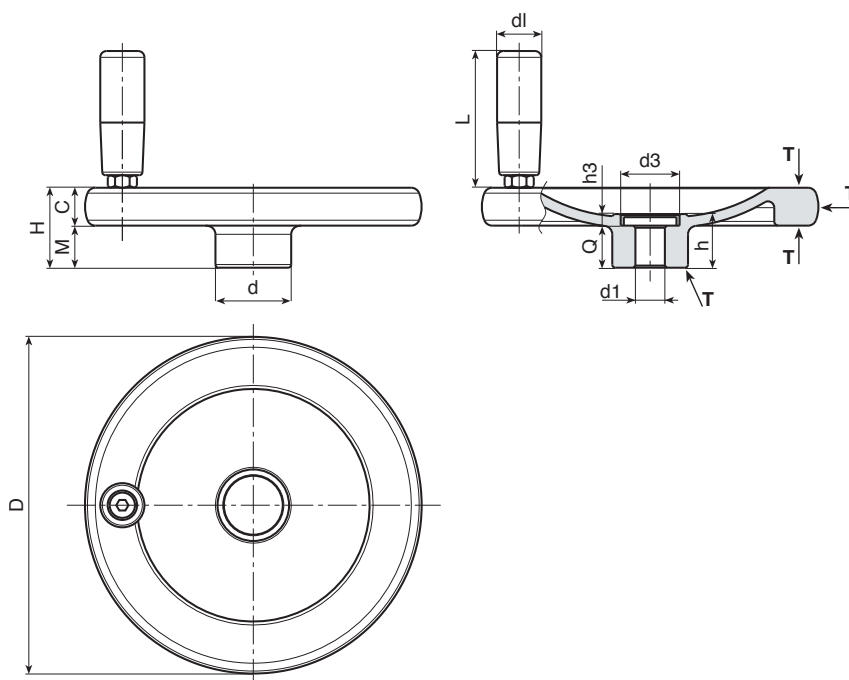
Foro liscio passante, rilavorato con tolleranza H7.

Fissaggio:

Per eventuali sistemi di fissaggio, l'esecuzione di linguette e/o fori quadri, prego consultare le note tecniche allegate al catalogo.

Richieste Speciali:

- Su richiesta e per quantità i volantini possono essere forniti con il foro d1 a disegno.



	Art.	d	D	H	m	c	h	h3	d3	d1H7	Q	dl	L	g
●	W297080.AD08H	26	80	26	14	12	21	5.5	20	8	15.5	20	52	185
●	W297100.AD10H	28	100	28	14	14	21.5	5.5	20	10	16	20	52	282
●	W297130.AD12H	36	130	35	19	16	25.5	5.5	28	12	20	23	62	492
●	W297160.AD14H	36	160	38	20	18	25.5	5.5	28	12	20	25	72	778
●	W297200.AD16H	42	200	44	24	20	31.5	6	34	16	25.5	25	81	1287

Attenzione: Con un minimo di 50 pezzi il diametro d1 può essere prodotto a richiesta (tolleranza foro H7).



703 ()

Disponibilità a magazzino in % ()
90% (●) - 40% (●) - 5% (●)

W298



Al

PA6
+G.F.

UL94
HB



VOLANTINO DI MANOVRA IN ALLUMINIO CON FORO LISCIO E MANICO GIREVOLE E PIEGHEVOLE

Materiali:

Alluminio pressofuso.

Superficie:

Superficie satinata, a parte le zone (T) tornite a bassa rugosità.

Colore:

Nichelato (trat. galvanico).

Colori alternativi (50 pezzi min.):

Nero verniciato a polveri epossidiche:

(cambiare la lettera finale del codice (H) con la V (W298100.AD10V).

Tappo:

Tappo centrale in poliammide nera (RAL 9011 cod. 01).

Colori alternativi tappo:

Per volantino nero il tappo centrale sarà di colore grigio (RAL 7035 cod. 13).

Manico laterale:

Manico girevole e pieghevole art. M136 [pag.].

Foro:

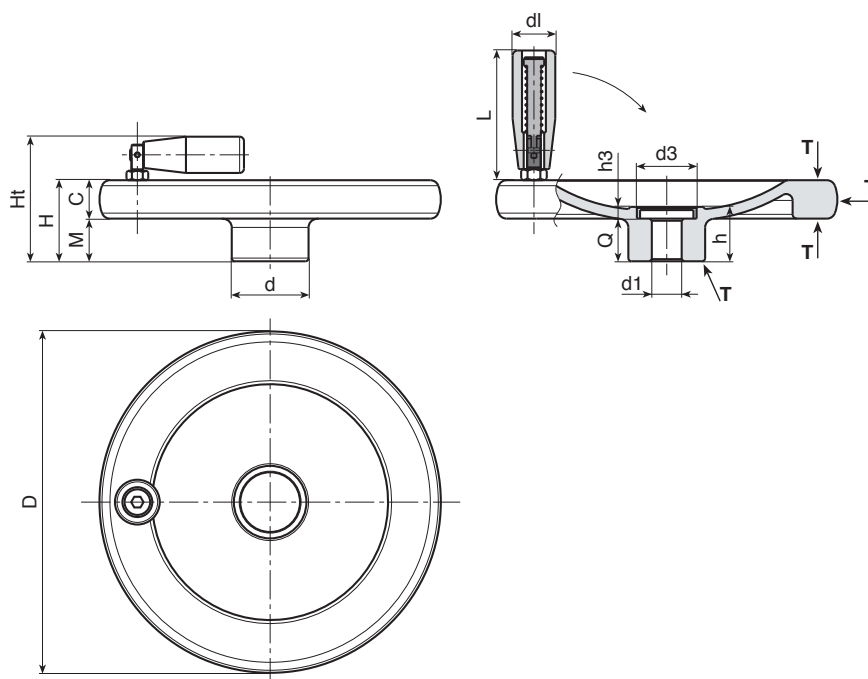
Foro liscio passante, rilavorato con tolleranza H7.

Richieste Speciali:

- Su richiesta e per quantità i volantini possono essere forniti con il foro d1 a disegno.

Fissaggio:

Per eventuali sistemi di fissaggio, l'esecuzione di linguette e/o fori quadri, prego consultare le note tecniche allegate al catalogo.



	Art.	d	D	H	m	c	h	h3	d3	d1H7	Q	dl	L	g
●	W298080.AD08H	26	80	26	14	12	21	5.5	20	8	15.5	20	56	181
●	W298100.AD10H	28	100	28	14	14	21.5	5.5	20	10	16	20	56	279
●	W298130.AD12H	36	130	35	19	16	25.5	5.5	28	12	20	25	76	506
●	W298160.AD14H	36	160	38	20	18	25.5	5.5	28	12	20	25	76	756
●	W298200.AD16H	42	200	44	24	20	31.5	6	34	16	25.5	26	89	1337

Attenzione: Con un minimo di 50 pezzi il diametro d1 può essere prodotto a richiesta (tolleranza foro H7).



704 ()

Disponibilità a magazzino in % (🛒)

90% (●) - 40% (●) - 5% (●)

MANICOTTO ZIGRINATO IN ALLUMINIO CON NUMERAZIONE

Materiali:

Alluminio (lega AL 6060).

Superficie:

Tornita a bassa rugosità.

Colore:

Nero anodizzato.

Tappo:

Tappo centrale in poliammide grigia (RAL 7035 cod. 13).

Grano di fissaggio:

Grano di fissaggio M05x6 in acciaio INOX Aisi 304 con punta concava DIN 916.

Foro:

Foro liscio passante, rilavorato con tolleranza H7.

Numerazione:

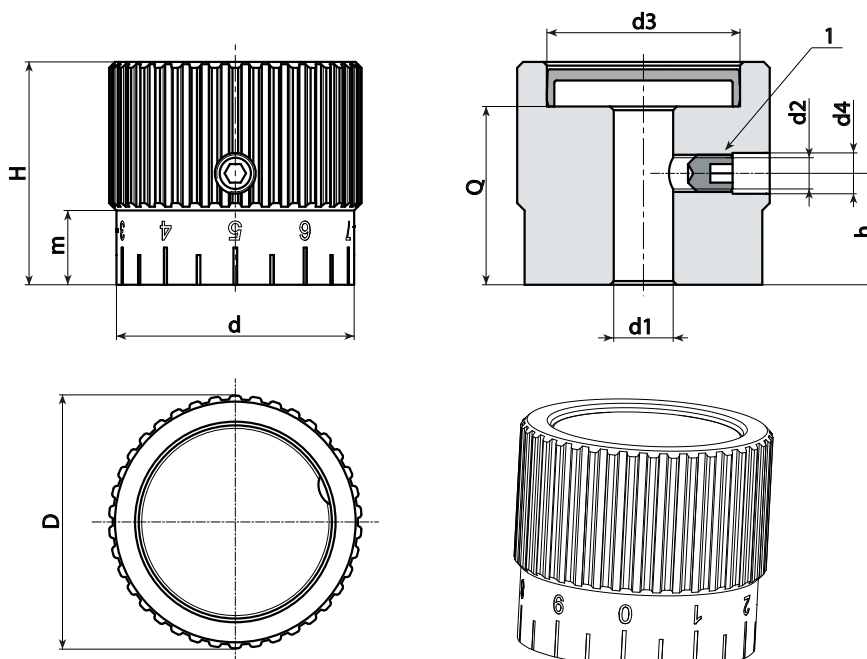
Numerazione incisa sulla parte liscia del manicotto. Colore alluminio naturale.

Z1= Scala 0-10 con 20 divisioni.

Z2= Scala 0-20 con 20 divisioni.

Richieste Speciali:

- Su richiesta e per quantità i manicotti possono essere forniti con il foro d1 a disegno.



	Art.	D	d	H	m	h	d2	d3	d4	d1H7	Q	g
●	W99534.AD0813Z1	34	32	30	10	15	M5	26	5.5	8	24	100

Attenzione: Con un minimo di 50 pezzi il diametro d1 può essere prodotto a richiesta (tolleranza foro H7).

VIA MONTE BIANCO 15/17
20833 GIUSSANO - MB
.....

INFO@MAPEC.NET
WWW.MAPEC.NET
T 0362 311684
F 0362311007