

MAPEC

M O V I N G S O L U T I O N S





BOTECO®

IL TUO COMPONENTE MECCANICO

GRUPPO - N

MANICOTTI



N240

MANICOTTO CON BOCCOLA METALLICA E FORO PASSANTE



Materiali:

Poliammide rinforzata.
Resistente ad olii e grassi.

Superficie:

Satinata.

Colore:

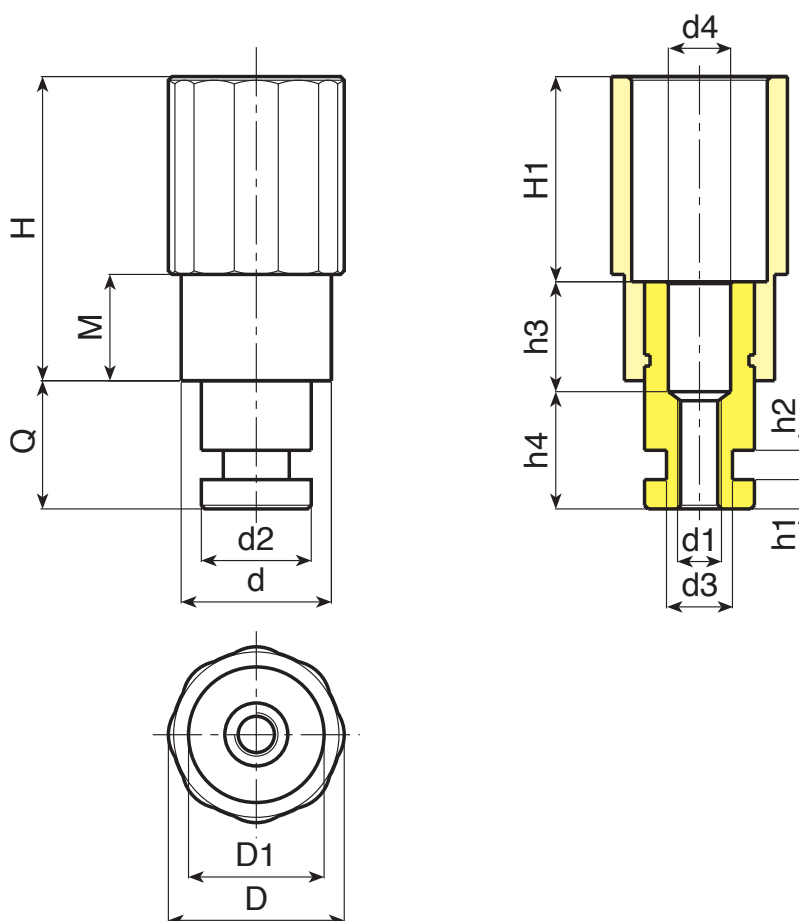
Nero (RAL 9011).

Inserti:

Boccola con foro filettato passante in acciaio zincato, e con foro di scarico (tolleranza filetto 6H).

Richieste speciali:

- Nessuna.



	Art.	D	D1	d	H	H1	M	Q	d2	d1	d3	d4	h1	h2	h3	h4	g
-	N24040.T.....01	39	21	32	63	33	12	25÷40	20	A.R.	A.R.	A.R.	A.R.	A.R.	A.R.	A.R.	-
-	N24050.T.....01	48	36	41	83	55	29	25÷40	28÷30	A.R.	A.R.	A.R.	A.R.	A.R.	A.R.	A.R.	-

A.R. = Solamente su richiesta del cliente. Minimo 200 pezzi.

N244

MANICOTTO CON BOCCOLA METALLICA E FORO PASSANTE



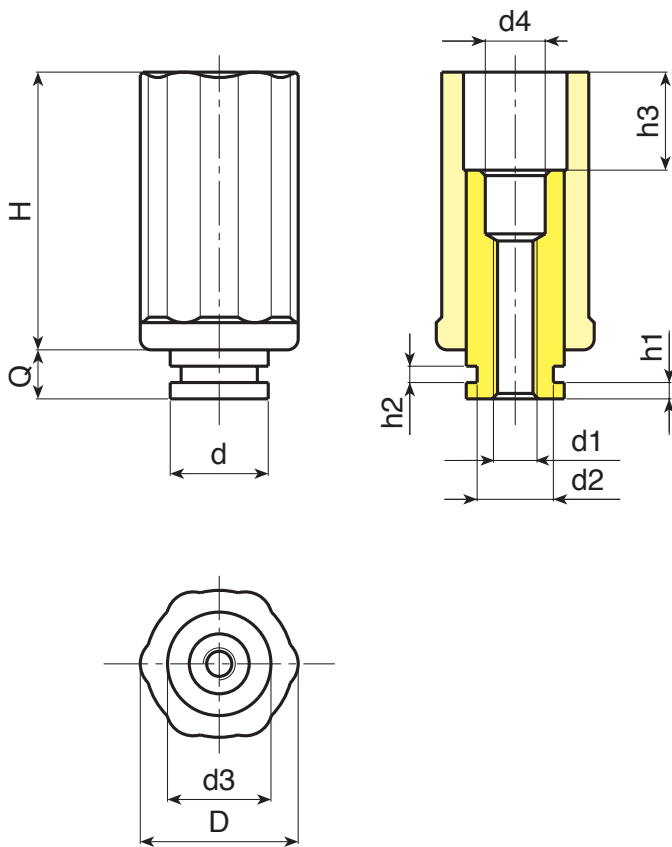
Materiali:
Poliammide rinforzata.
Resistente ad olii e grassi.

Superficie:
Satinata.

Colore:
Nero (RAL 9011).

Inserti:
Boccola con foro filettato passante in acciaio zincato, e con foro di scarico (tolleranza filetto 6H).

Richieste speciali:
• Nessuna.



	Art.	D	H	d3	h3	Q	d	d1	d2	d4	h1	h2	g
●	N24430.T.....	30	21	32	63	33	12	25÷40	20	A.R.	A.R.	A.R.	-
●	N24450.T.....	50	36	41	83	55	29	25÷40	28÷30	A.R.	A.R.	A.R.	-

A.R. = Solamente su richiesta del cliente. Minimo 200 pezzi.

N241



MANICOTTO CON TAPPO E BOCCOLA CON FORO FILETTATO

Materiali:

Poliammide rinforzata.
Resistente ad olii e grassi.

Superficie:

Satinata.

Colore:

Nero (RAL 9011).

Tappo:

Tappo centrale in poliammide grigia (RAL 7035).

Colori alternativi tappo:

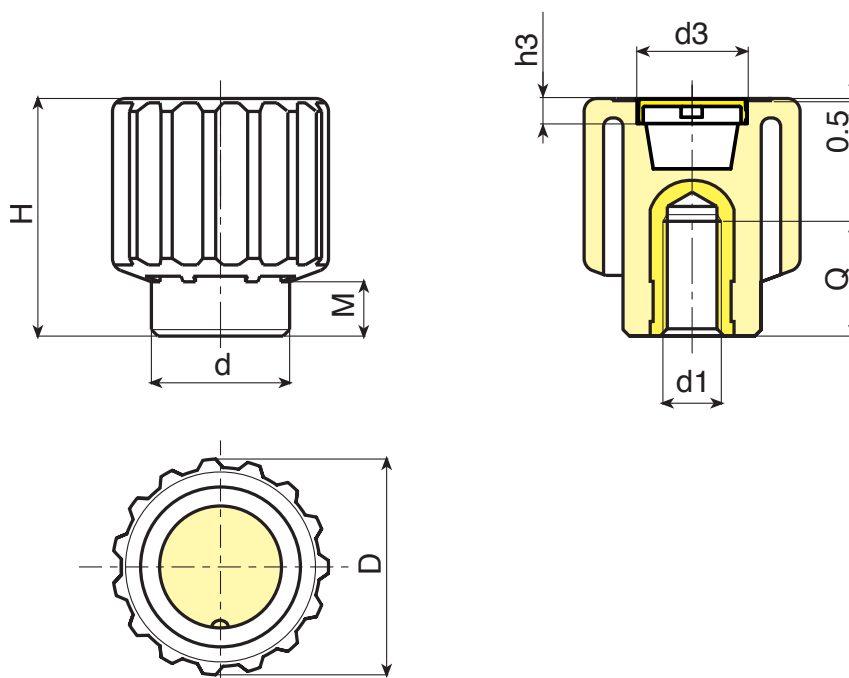
Arancio (RAL 2004 cod. 02).
Blu (RAL 5015 cod. 07).
Giallo (RAL 1021 cod. 10).
Rosso (RAL 3000 cod. 16).
Verde (RAL 6024 cod. 17).
Nero (RAL 9011 cod. 01).

Inserti:

Boccola con foro filettato cieco in ottone, (tolleranza filetto 6H).
(*) Boccola con foro filettato cieco in acciaio zincato, (tolleranza filetto 6H).

Richieste speciali:

- Su richiesta e per quantità gli inserti possono essere forniti in materiale diverso.
- Su richiesta e per quantità colori (attenzione gamma ridotta) come da tabella colori [pag. 807].



	Art.	D	H	M	d	d3	h3	d1 _{6H}	Q	
●	N24150.TM0801	49	55	13	32	34	5	M8	20	72
●	N24150.TM1001	49	55	13	32	34	5	M10	18	72
●	N24150.TM1201	49	55	13	32	34	5	M12	18	73
●	N24150.TM1401	49	55	13	32	34	5	M14	18	74
●	N24150.TM1601	49	55	13	32	34	5	M16 (*)	18	77

N740

MANICOTTO ZIGRINATO CON BOCCOLA CON FORO FILETTATO



Materiali:

Poliammide rinforzata.
Resistente ad olii e grassi.

Superficie:

Satinata.

Colore:

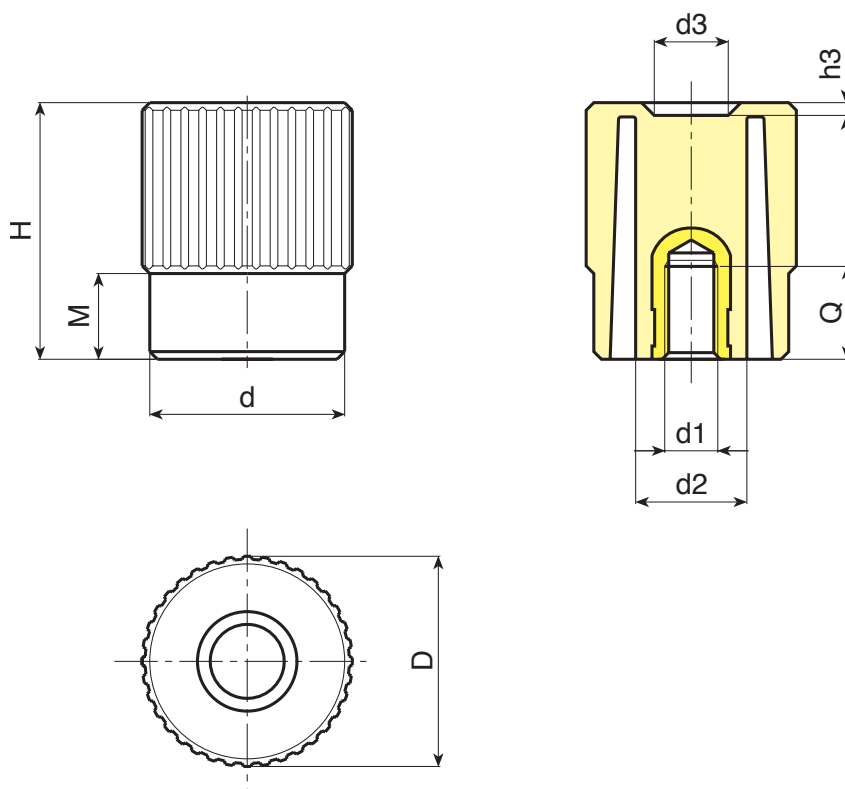
Nero (RAL 9011).

Inserti:

Boccola con foro filettato cieco in ottone, (tolleranza filetto 6H).

Richieste speciali:

- Su richiesta e per quantità gli inserti possono essere forniti in materiale diverso.
- Su richiesta e per quantità colori (attenzione gamma ridotta) come da tabella colori [pag. 807].



	Art.	D	H	M	d	d2	d3	h3	d1 _{6H}	Q	
●	N74040.TM0801	41	51	16.5	38	22	14.5	2	M8	20	60
●	N74040.TM1001	41	51	16.5	38	22	14.5	2	M10	18	61
●	N74040.TM1201	41	51	16.5	38	22	14.5	2	M12	18	62
●	N74040.TM1401	41	51	16.5	38	22	14.5	2	M14	18	63

N741

MANICOTTO ZIGRINATO CON PERNO FILETTATO



Materiali:

Poliamide rinforzata.
Resistente ad olii e grassi.

Superficie:

Satinata.

Colore:

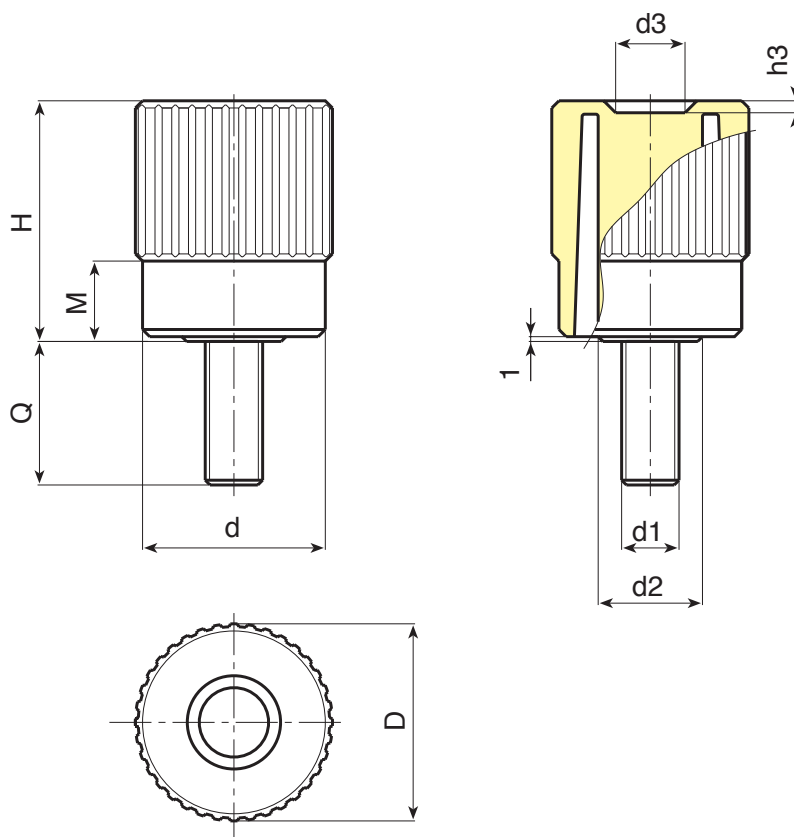
Nero (RAL 9011).

Inserti:

Prigioniero filettato in acciaio zincato, (tolleranza filetto 6g).

Richieste speciali:

- Su richiesta e per quantità gli inserti possono essere forniti con lunghezze a richiesta.
- Su richiesta e per quantità gli inserti possono essere forniti in materiale diverso.
- Su richiesta e per quantità colori (attenzione gamma ridotta) come da tabella colori [pag. 807].



	Art.	D	H	M	d	d2	d3	h3	LM	d1 _{6g}	Q	g
●	N74140.TM10X..01	41	51	16.5	38	22	14.5	2	90	M10	A.R.	-
●	N74140.TM12X..01	41	51	16.5	38	22	14.5	2	90	M12	A.R.	-
●	N74140.TM14X2001	41	51	16.5	38	22	14.5	2	90	M14	20	100

Inserire nei due punti . . del codice la lunghezza perno scelta. Lunghezze perno a richiesta, con un minimo di 250 pezzi.

A.R. = A richiesta con un minimo di 250 pezzi.

LM = Lunghezza massima stampabile.



Disponibilità a magazzino in % (🛒)
90% (●) - 40% (●) - 5% (●)

N742

MANICOTTO ZIGRINATO CON BOCCOLA CON FORO LISCIO



Materiali:

Poliammide rinforzata.
Resistente ad olii e grassi.

Superficie:

Satinata.

Colore:

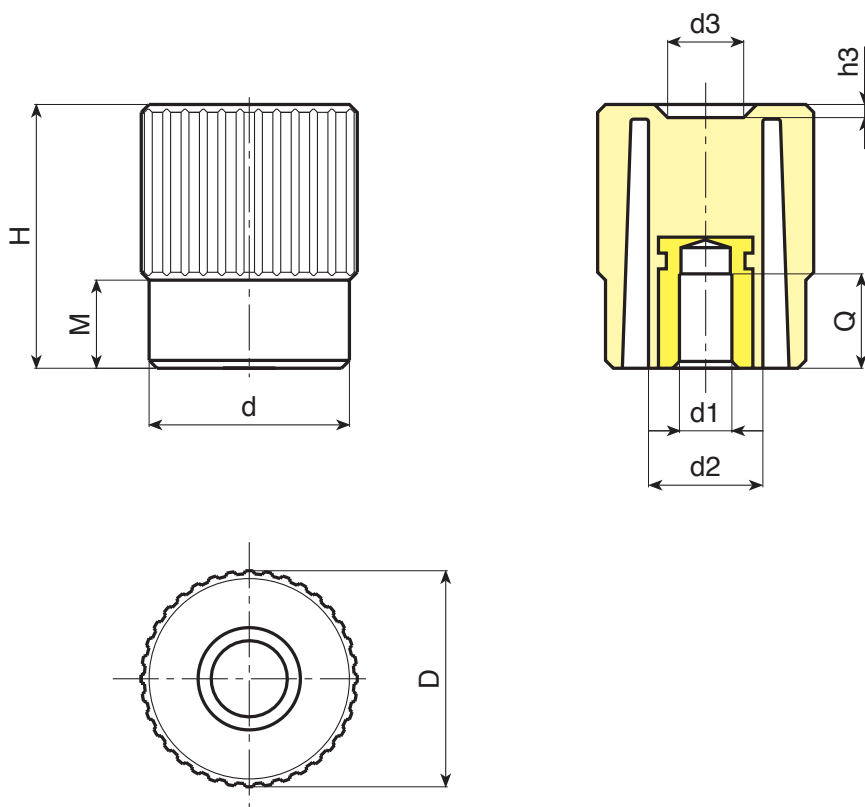
Nero (RAL 9011).

Inserti:

Boccola con foro liscio cieco in acciaio zincato, (tolleranza foro H10).

Richieste speciali:

- Su richiesta e per quantità gli inserti possono essere forniti con il foro d1 a disegno.
- Su richiesta e per quantità gli inserti possono essere forniti in materiale/rivestimento diverso.
- Su richiesta e per quantità colori come da tabella colori [pag. 807].



	Art.	D	H	M	d	d2	d3	h3	Dm	d1H10	Q	g
●	N74240.TP0501	41	51	16.5	38	22	14.5	2	12	5	20	90
●	N74240.TD1001	41	51	16.5	38	22	14.5	2	12	10	20	80

Attenzione: Con un minimo di 100 pezzi, il diametro d1 può essere prodotto con il diametro richiesto in tolleranza H10.
Dm = Diametro massimo ottenibile di ripresa. (allargamento)



Disponibilità a magazzino in % (🛒)
90% (●) - 40% (●) - 5% (●)

N775

MANICOTTO A 4 LOBI CON BOCCOLA CON FORO FILETTATO



Materiali:

Poliammide rinforzata.
Resistente ad olii e grassi.

Superficie:

Satinata.

Colore:

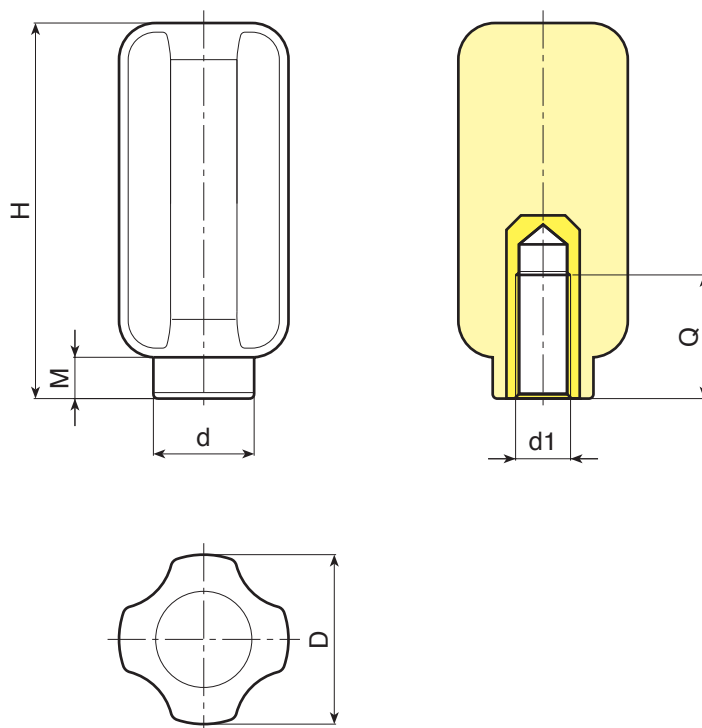
Nero (RAL 9011).

Inserti:

Boccola con foro filettato cieco in acciaio zincato, (tolleranza filetto 6H).

Richieste speciali:

- Su richiesta e per quantità gli inserti possono essere forniti in materiale diverso.



	Art.	D	H	M	d	d1 _{6H}	Q	g
●	N77538.TM0801	37	81	9	22	M8	20	94
●	N77538.TM1001	37	81	9	22	M10	20	128
●	N77538.TM1201	37	81	9	22	M12	27	120
●	N77538.TM1401	37	81	9	22	M14	27	116
●	N77538.TM1601	37	81	9	22	M16	16	110

N776

MANICOTTO A 4 LOBI CON PERNO FILETTATO



Materiali:

Poliammide rinforzata.
Resistente ad olii e grassi.

Superficie:

Satinata.

Colore:

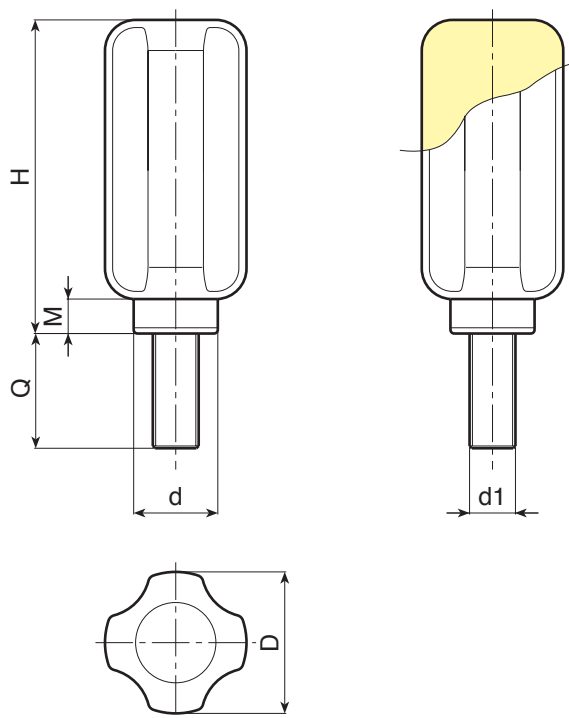
Nero (RAL 9011).

Inserti:

Prigioniero filettato in acciaio zincato, (tolleranza filetto 6g).

Richieste speciali:

- Su richiesta e per quantità gli inserti possono essere forniti con lunghezze a richiesta.
- Su richiesta e per quantità gli inserti possono essere forniti in materiale diverso.



	Art.	D	H	M	d	LM	d1 _{6g}	Q	g
●	N77638.TM08X..01	37	81	9	22	130	M8	A.R.	-
●	N77638.TM10X..01	37	81	9	22	130	M10	A.R.	-
●	N77638.TM12X3001	37	81	9	22	130	M12	30	135

Inserire nei due punti .. del codice la lunghezza perno scelta.

A.R. = A richiesta con un minimo di 250 pezzi.

LM = Lunghezza massima stampabile.



Disponibilità a magazzino in % (🛒)
90% (●) - 40% (●) - 5% (●)

N777



MANICOTTO A 4 LOBI CON BOCCOLA CON FORO LISCIO

Materiali:

Poliammide rinforzata.
Resistente ad olii e grassi.

Superficie:

Satinata.

Colore:

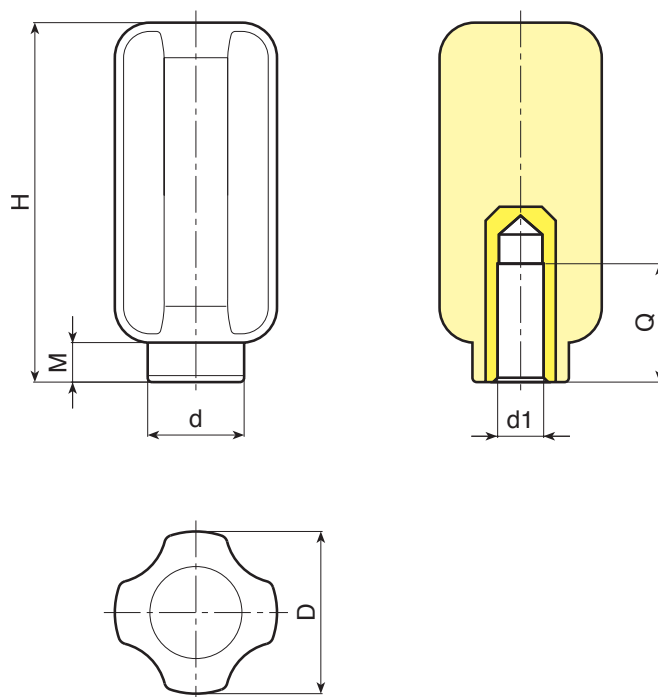
Nero (RAL 9011).

Inserti:

Boccola con foro liscio cieco in acciaio zincato, (tolleranza foro H10).

Richieste speciali:

- Su richiesta e per quantità gli inserti possono essere forniti con il foro d1 a disegno.
- Su richiesta e per quantità gli inserti possono essere forniti in materiale/rivestimento diverso.



	Art.	D	H	M	d	Dm	d1 _{H10}	Q	g
●	N77738.TD0801	37	81	9	22	12	8	20	108
●	N77738.TD1201	37	81	9	22	12	12	15	130

Attenzione: Con un minimo di 100 pezzi, il diametro d1 può essere prodotto con il diametro richiesto in tolleranza H10.
Dm = Diametro massimo ottenibile di ripresa. (allargamento).



Disponibilità a magazzino in % (🛒)
90% (●) - 40% (●) - 5% (●)

Materiali:

1. Base di fissaggio in acciaio Inox (Aisi 304) con sede frizione e fori di fissaggio.
2. Flangia di indicazioni in alluminio (lega 2011).
3. Manicotto di comando in poliammide rinforzata. Resistente ad olii e grassi.
5. Tappo copriforo in PA6.
6. Tappo di fissaggio con esagono incassato in acciaio inox (Aisi 303).
7. Segeer di fissaggio in acciaio (UNI 3653).
8. Meccanismo di frizione e blocco in acciaio Inox (Aisi 304).
10. Viti autofilettanti per fissaggio flangia in acciaio Inox (Aisi 303) TCS 2,9x13.

Superficie:

- 1-6-7-8. Lucida.
2. Anodizzata.
- 3-5. Satinata.

Colore:

1. Naturale con freccia indicatrice incisa.
2. Nero da anodizzazione.
3. Nero (RAL 9011).
5. Grigio (RAL 7035 cod. 13).
7. Nero da brunitura.
- 6-8. Naturale.

Fissaggio alla macchina:

Fissaggio alla macchina mediante n°3 viti (posizione 9 nel disegno) testa cilindrica con esagono incassato da M05 (DIN 912).

Flangia graduata:

La numerazione standard della flangia va da 0 a 9 con 10 tratti divisori per ogni unità. (100 tratti divisori). Con una quantità minima di 30 pezzi è possibile eseguire la numerazione specifica del cliente.

Accoppiamento dell'albero al manicotto:

L'accoppiamento dell'albero al manicotto avviene per mezzo di un albero con sede per linguetta. Attenzione! la linguetta, per ragioni tecniche, è di dimensioni ridotte. Vedi schema allegato per dimensioni foro/albero.

Foro:

Il foro dell'albero è eseguito in tolleranza H7. Non necessita di foro laterale di fissaggio. Il diametro del foro è fisso e non è variabile.

Richieste speciali:

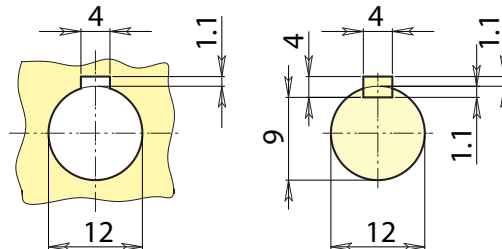
- Su richiesta tappo centrale con colori come da tabella colori [pag. 807].
- Su richiesta e per quantità (30 pezzi) la numerazione della flangia può essere personalizzata.

Caratteristiche:

La caratteristica principale di questo articolo è la possibilità di poter regolare in maniera continua l'asse della macchina a cui è accoppiato e mantenere la posizione scelta. La speciale frizione, cuore del meccanismo, permette di fare movimenti molto piccoli e continui e quindi con la possibilità di fare una regolazione di precisione in entrambi i sensi di rotazione. Dopo aver raggiunto la posizione desiderata, la frizione impedisce la rotazione indotta da piccole vibrazioni o da piccoli movimenti provenienti dell'albero. L'utilizzo di tale sistema previene rotazioni accidentali o involontarie dell'albero.

Limitazioni:

In presenza di forte vibrazioni la frizione non è sufficiente per bloccare gli eventuali movimenti. Inoltre il manicotto non è in grado di sopportare il peso dell'albero, quindi non sostituisce i normali sistemi di supporto (cuscinetti, flange, ecc.). Il manicotto non può essere accoppiato dove ci sia la presenza di azionamenti a motore.



Esecuzione linguetta ribassata in riferimento norma DIN 6885-2

N280

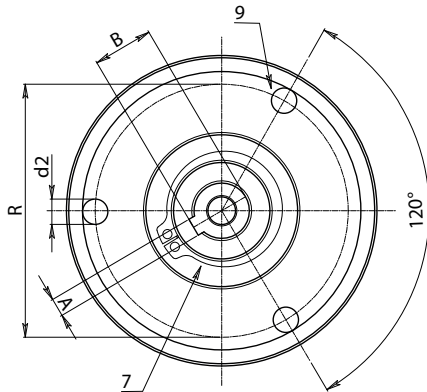
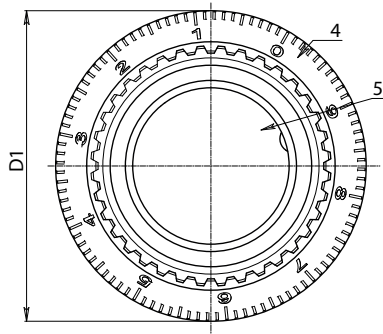
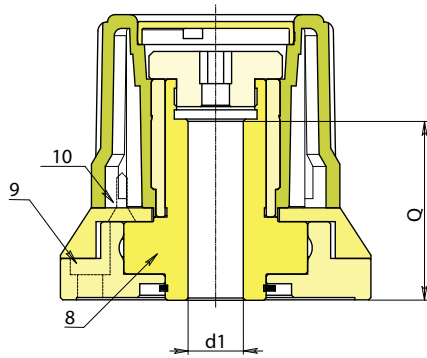
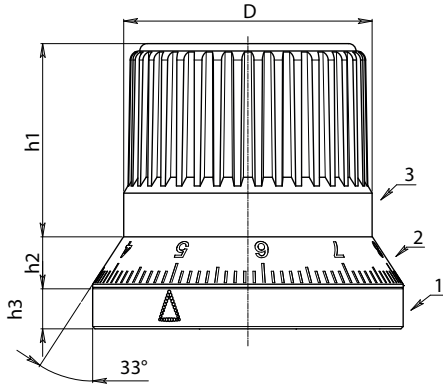
MANICOTTO ZIGRINATO A REGOLAZIONE CONTINUA

+135°
-30°

PA6
+G.F.

UL94
HB

RoHS
COMPLIANT



Art.	D	D1	h1	h2	h3	R	d2	A	B	d1H7	Q	g
N28054.HNZ1000113CIN	54	67.5	42	11	9	55	5.5	4	13.1	12	39	550

Materiali:

1. Base di fissaggio in acciaio C45 temprato con fori di fissaggio.
2. Flangia con numerazione incisa al laser in alluminio (lega 2011).
3. Manicotto di comando in poliammide rinforzata. Resistente ad olii e grassi.
4. Tappo di fissaggio con esagono incassato in acciaio inox (Aisi 303).
5. Tappo copriforo in PA6.
6. Segeer di fissaggio in acciaio (UNI 653).
7. Albero di rotazione a camma in acciaio bonificato trattato ad alta resistenza, con foro passante e linguetta.
8. Boccola manicotto in acciaio inox (Aisi 303).
10. Viti autofilettanti per fissaggio bussola in acciaio Inox (Aisi 303) TCS 2,9x19.
11. Bussola porta perni di sbloccaggio tornita in alluminio (lega 2011).
12. Molla di pressione in acciaio inox (Aisi 302).
13. Rullo di blocco in acciaio inox temprato (Aisi 52100 grado G2).
14. n° 2 perni di sbloccaggio torniti in acciaio inox (Aisi 303).
15. Vite di fissaggio per flangia di alluminio, in acciaio M03x8 DIN 5933.

Superficie:

- 1-2-4-7-8. Lucida.
- 3-5. Satinata.

Colore:

1. Nero da brunitura.
2. Nero da anodizzazione.
3. Nero (RAL 9011).
- 4-7. Naturale.

Fissaggio alla macchina:

Fissaggio alla macchina mediante n°3 viti (posizione 9 nel disegno) testa cilindrica con esagono incassato da M05 (DIN 912).

Foro:

Il foro dell'albero è eseguito in tolleranza H7. Non necessita di foro laterale di fissaggio. Il diametro del foro è fisso e non è variabile.

Accoppiamento dell'albero al manicotto:

L'accoppiamento dell'albero al manicotto avviene per mezzo di un albero con sede per linguetta. Attenzione! la linguetta, per ragioni tecniche, è di dimensioni ridotte. Vedi schema allegato per dimensioni foro/albero.

Flangia graduata:

La flangia è disponibile in due versioni:

Z1

La numerazione standard della flangia va da 0 a 9 con 10 tratti divisori per ogni unità. (100 tratti divisori).

Z2

Tacca di riferimento verticale senza numerazione.

Attenzione!

Scegliere il senso di rotazione (O=orario e A=anti-orario).

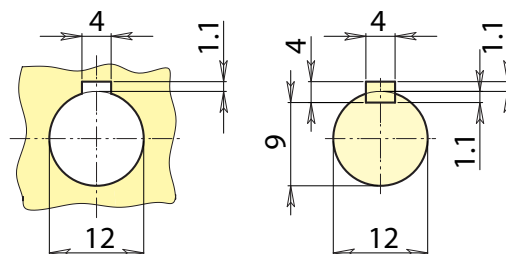
Richieste speciali:

- Su richiesta tappo centrale con colori come da tabella colori [pag. 807].
- Su richiesta e per quantità (50 pezzi) la numerazione della flangia può essere personalizzata.

Limitazioni:

Il manicotto non è in grado di sopportare il peso dell'albero a cui è accoppiato; quindi non sostituisce i normali sistemi di supporto (cuscinetti, flange, etc.).

Il manicotto non può essere accoppiato dove ci sia la presenza di azionamenti a motore.



Esecuzione linguetta ribassata in riferimento norma DIN 6885-2

N282

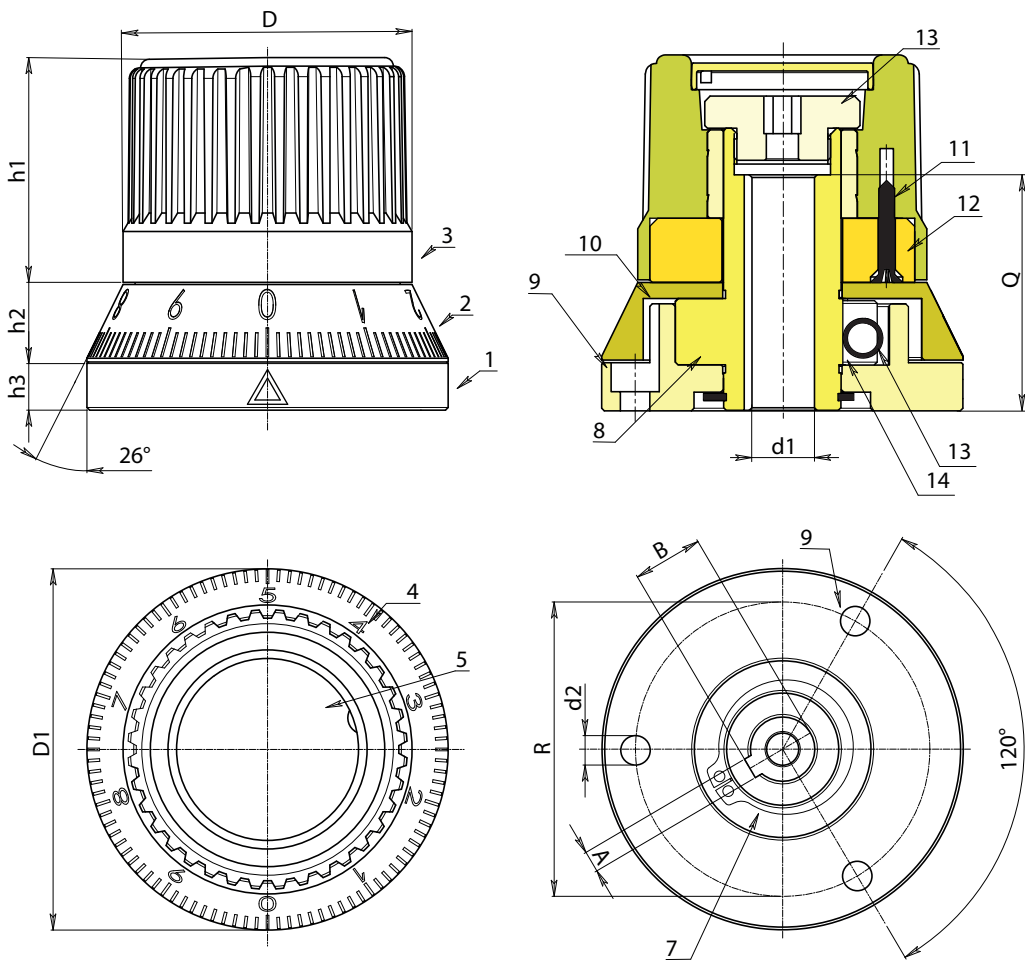
MANICOTTO ZIGRINATO A REGOLAZIONE CONTINUA E BLOCCAGGIO

+135°
-30°

PA6
+G.F.

UL94
HB

RoHS
COMPLIANT



Art.	D	D1	h1	h2	h3	R	d2	A	B	d1H7	Q	g
N282054.SBZ2O01001Z1	54	67.5	42	14.5	9	55	5.5	4	13.1	12	44	600

N290

MANICOTTO A SCATTO IN ACCIAIO INOX E CON MANICO



Materiale:

5. Manico in poliammide rinforzata. Resistente ad olii e grassi, (M138).

1. Tappo di fissaggio tornito in acciaio inox (Aisi 303), con esagono per chiave.

2. Corpo manicotto tornito in acciaio inox (Aisi 303), avente dentatura con 60 posizioni (6° a scatto).

3. Molla in acciaio inox, (Aisi 302).

4. Base di fissaggio in acciaio inox (Aisi 303), con dentatura di bloccaggio a 60 denti.

6. Segeer di fissaggio in acciaio inox, (Aisi 420) DIN 471.

7. Stelo porta manico tornito in acciaio inox, (Aisi 303).

8. Boccia con foro e chiavetta per collegamento ad albero, tornita in acciaio inox (Aisi 303), e dentatura di movimento a 60 denti.

Superficie:

5. Satinata.

1-2-4-7-8. Tornita con bassa rugosità.

Colore:

5. Nero (RAL 9011).

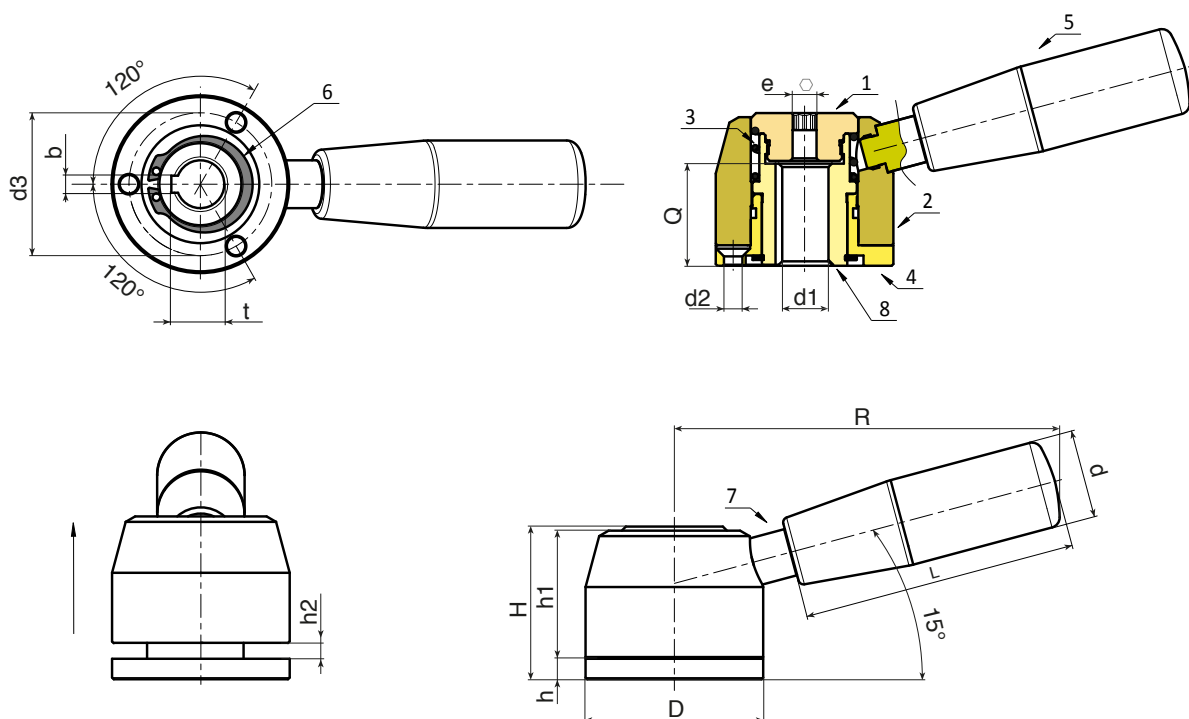
1-2-4-7-8. Naturale.

Fissaggio alla macchina:

Prima di tutto il manicotto deve essere prima smontato, svitando il tappo (1) e togliendo molla e corpo manicotto. Fatto questo la base (4) va fissata alla attrezzatura tramite tre viti da M5 con testa svasata UNI 5933 (non in dotazione), avendo prima infilato l'albero nel foro d1 e inserendo poi la linguetta. Dopo di che si rimonta il corpo manicotto (2), la molla (3) e si serra il tutto tramite il tappo (1).

Richieste speciali:

- Su richiesta e per quantità il manicotto può essere fatto con materiali differenti.
- Su richiesta e per quantità può essere incisa una scala graduata sulla parte cilindrica del corpo manicotto.



	Art.	D	h	h1	h2	R	R	d	L	d2	e	d3	bH9	d1H7	Q	
●	N29052.IND14CIN	52	6	37.5	5	111	111	25.5	80	5.5	5	41.8	5	14	30	680



N246

MANICOTTO ZIGRINATO CON BOCCOLA CON FORO LISCIO



Materiali:

Poliammide rinforzata.
Resistente ad olii e grassi.

Superficie:

Satinata.

Colore:

Nero (RAL 9011).

Tappo:

Tappo centrale in poliammide grigia (RAL 7035).

Inserti:

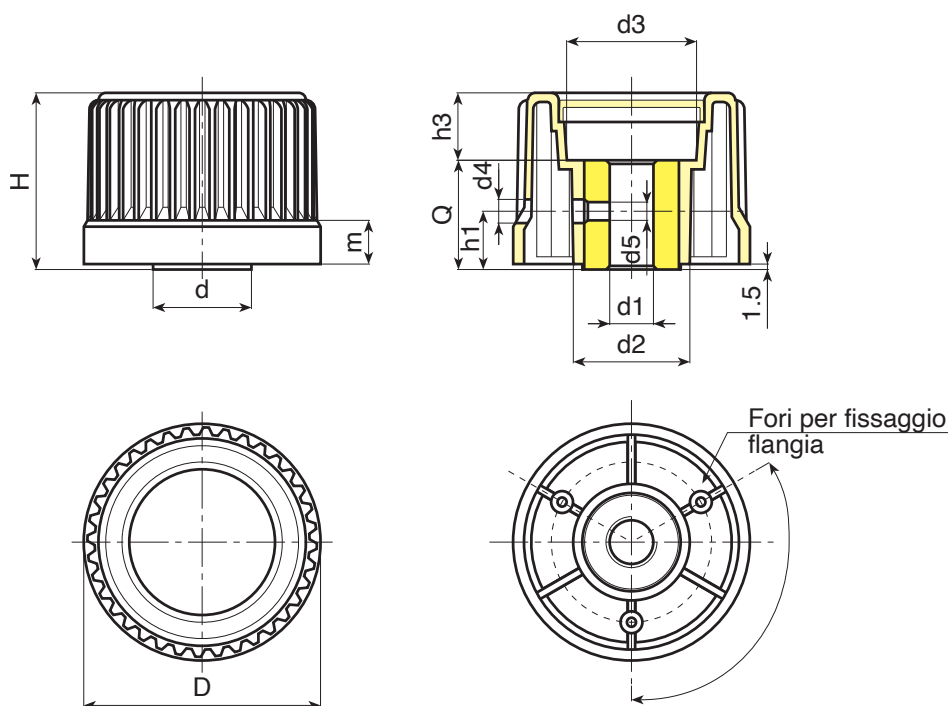
Boccola con foro liscio passante in acciaio zincato, (tolleranza foro H10).

Note:

(*) Fissaggio flangia NFLAN laterale (accessorio).

Richieste speciali:

- Su richiesta e per quantità gli inserti possono essere forniti con il foro d1 a disegno.
- Su richiesta e per quantità gli inserti possono essere forniti in materiale/rivestimento diverso.
- Su richiesta e per quantità colori (attenzione gamma ridotta) come da tabella colori [pag. 807].



	Art.	D	H	m	d	d2	d3	d4	d5	h1	h3	Dm	d1H10	Q	g
●	N24630.TD060113(*)	30	32	13	20	20	17	5.5	M05	16	6	12	6	26	78
●	N24630.TD080113(*)	30	32	13	20	20	17	6.5	M06	16	6	12	8	26	77
●	N24643.TD080113	43	38	14	23	28	23	5.5	M05	16	14	12	8	24	84
●	N24654.TD080113	54	56	14	27	32	30	5.5	M05	16	14	14	8	30	152
●	N24654.TD120113	54	56	14	27	32	30	6.5	M06	16	14	14	12	30	147
●	N24665.TD080113	65	49	14	27	32	36	5.5	M05	16	19	16	8	30	175
●	N24665.TD120113	65	49	14	27	32	36	6.5	M06	16	19	16	12	30	165
●	N24665.TD140113	65	49	14	27	32	36	6.5	M06	16	19	16	14	30	160
●	N24678.TD080113	78	56	15	31	36	50	6.5	M06	18	14	18	8	32	266

Attenzione: Con un minimo di 100 pezzi, il diametro d1 può essere prodotto con il diametro richiesto in tolleranza H10.
Dm = Diametro massimo ottenibile di ripresa. (allargamento).



Disponibilità a magazzino in % (🛒)
90% (●) - 40% (●) - 5% (●)

N248

MANICOTTO ZIGRINATO CON BOCCOLA CON FORO FILETTATO



PA6
+G.F.

UL94
HB



Materiali:

Poliammide rinforzata.
Resistente ad olii e grassi.

Superficie:

Satinata.

Colore:

Nero (RAL 9011).

Tappo:

Tappo centrale in poliammide grigia (RAL 7035).

Inseri:

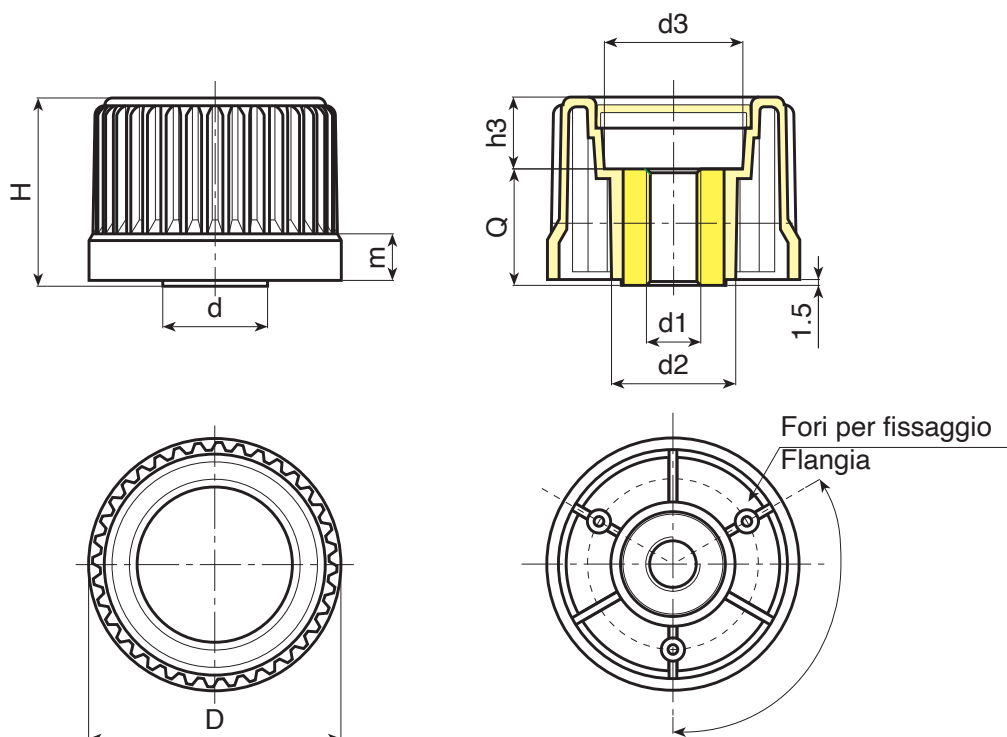
Boccola con foro filettato passante in acciaio zincato, (tolleranza filetto 6H).

Note:

(*) Fissaggio flangia NFLAN laterale (accessorio).

Richieste speciali:

- Su richiesta e per quantità gli inserti possono essere forniti con il foro d1 a disegno.
- Su richiesta e per quantità gli inserti possono essere forniti in materiale/rivestimento diverso.
- Su richiesta e per quantità colori (attenzione gamma ridotta) come da tabella colori [pag. 807].



	Art.	D	H	m	d	d2	d3	h1	h3	d1 _{6H}	Q	g
●	N24830.TM..01(*)	30	32	13	20	20	17	16	6	A.R.	26	77
●	N24843.TM..01	43	38	14	23	28	23	16	14	A.R.	24	84
●	N24854.TM..01	54	56	14	27	32	30	16	14	A.R.	30	152
●	N24865.TM..01	65	49	14	27	32	36	16	19	A.R.	30	175
●	N24878.TM..01	78	56	15	31	36	50	16	14	A.R.	32	266

Fori filettati già predisposti: N248-30: M08-M10-M12

Fori filettati già predisposti: N248-43: M08-M10-M12

Fori filettati già predisposti: N248-54: M08-M10-M12

Fori filettati già predisposti: N248-65: M10-M12-M14

Fori filettati già predisposti: N248-78: M12-M14-M16

A.R. = A richiesta con un minimo di 100 pezzi.



Disponibilità a magazzino in % (🛒)
90% (●) - 40% (●) - 5% (●)

N245

MANICOTTO ZIGRINATO CON PERNO FILETTATO



Materiali:

Poliammide rinforzata.
Resistente ad olii e grassi.

Superficie:

Satinata.

Colore:

Nero (RAL 9011).

Tappo:

Tappo centrale in poliammide grigia (RAL 7035).

Inserti:

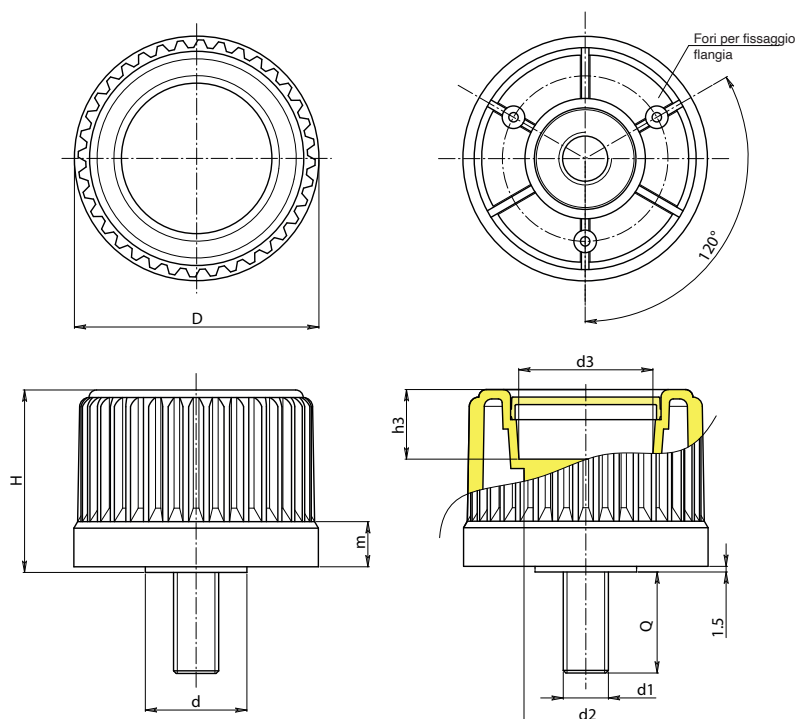
Prigioniero filettato in acciaio zincato, (tolleranza filetto 6g).

Note:

(*) Fissaggio flangia NFLAN laterale (accessorio).

Richieste speciali:

- Su richiesta e per quantità gli inserti possono essere forniti con lunghezze a richiesta.
- Su richiesta e per quantità gli inserti possono essere forniti in materiale/rivestimento diverso.
- Su richiesta e per quantità colori (attenzione gamma ridotta) come da tabella colori [pag. 807].



	Art.	D	H	m	d	d2	d3	h1	h3	LM	d1 _{6g}	Q	g
●	N24530.TM10X..0113(*)	30	32	13	20	20	17	16	6	80	M10	A.R.	-
●	N24530.TM12X..0113(*)	30	32	13	20	20	17	16	6	80	M12	A.R.	-
●	N24543.TM10X..0113	43	38	14	23	28	23	16	14	90	M10	A.R.	-
●	N24543.TM12X..0113	43	38	14	23	28	23	16	14	90	M12	A.R.	-
●	N24554.TM12X..0113	54	56	14	27	32	30	16	14	100	M12	A.R.	-
●	N24554.TM14X..0113	54	56	14	27	32	30	16	14	100	M14	A.R.	-
●	N24565.TM14X..0113	65	49	14	27	32	36	16	19	120	M14	A.R.	-
●	N24565.TM16X..0113	65	49	14	27	32	36	16	19	120	M16	A.R.	-
●	N24578.TM14X..0113	78	56	15	31	36	50	16	14	120	M14	A.R.	-
●	N24578.TM16X..0113	78	56	15	31	36	50	16	14	120	M16	A.R.	-

Inserire nei due punti . . del codice la lunghezza perno scelta. Lunghezze perno a richiesta, con un minimo di 250 pezzi.

A.R. = A richiesta con un minimo di 250 pezzi.

LM = Lunghezza massima stampabile.



Disponibilità a magazzino in % (🛒)
90% (●) - 40% (●) - 5% (●)

Materiali:

Manicotto e flangia:

Poliammide rinforzata.
Resistente ad olii e grassi.

Superficie:

Manicotto e flangia:

Satinata.

Colore:

Manicotto:

Nero (RAL 9011 cod. 01).

Flangia e tappo:

Nero (RAL 9011 cod. 01).

Grigio (RAL 7035 cod. 13).

Tappo:

Tappo centrale in poliammide.

Inserti:

Boccola con foro liscio passante in acciaio zincato, (tolleranza foro H10).

Viti di fissaggio:

N° 3 viti autofilettanti 2,9x9,5 zincate UNI6954.

Graduazione:

Tampografata in colore nero per flangia grigia;

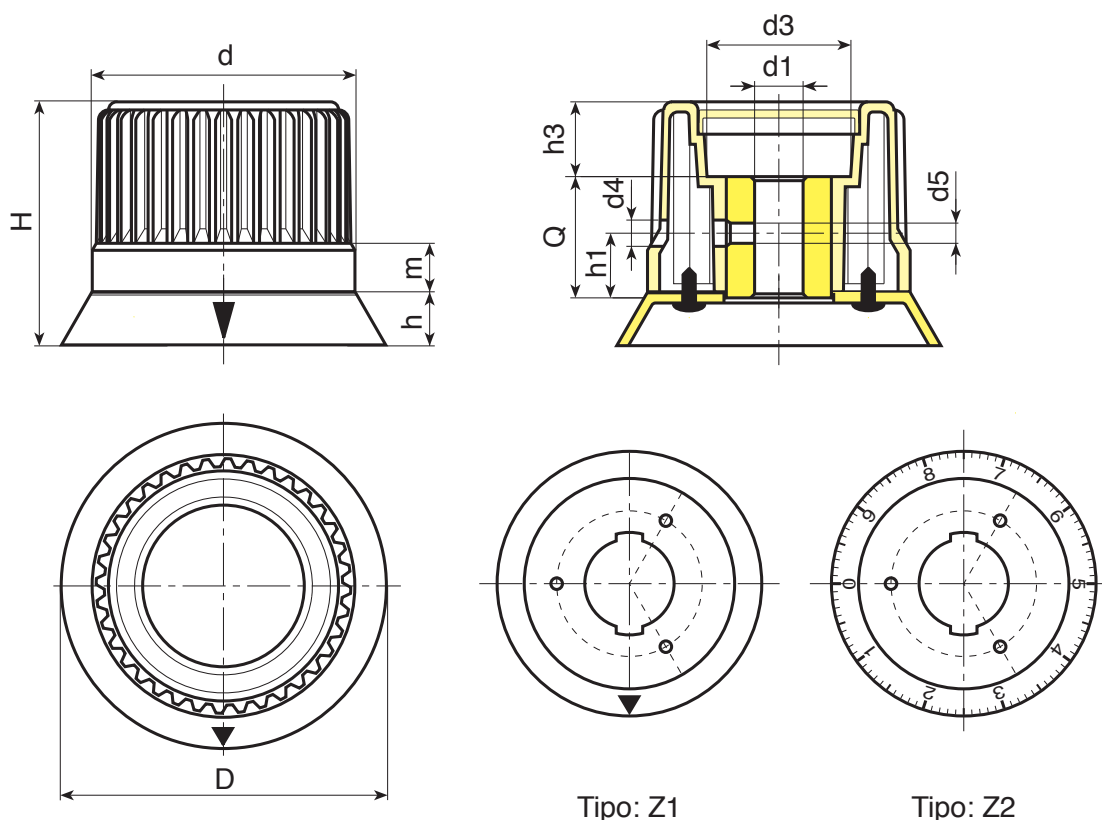
Tampografata in colore grigio per flangia nera;

Per flangia con solo freccia di riferimento: versione Z1.

Per flangia con numerazione da 0 a 9 con 100 divisioni: versione Z2.

Richieste speciali:

- Su richiesta e per quantità gli inserti possono essere forniti con il foro d1 a disegno.
- Su richiesta e per quantità gli inserti possono essere forniti in materiale/rivestimento diverso.
- Su richiesta e per quantità colori come da tabella colori [pag. 807].



N250

MANICOTTO ZIGRINATO CON BOCCOLA CON FORO LISCIO E FLANGIA



PA6
+G.F.

UL94
HB

RoHS
COMPLIANT



Versione con flangia e tappo di colore grigio (RAL 7035 cod. 13) e freccia nera

Art.	D	H	h	m	d	d3	d4	d5	h1	h3	Dm	d1H10	Q	g
N25030.TD060113Z1	38	37,5	7	13	30	17	5,5	M05	16	6	12	06	26	85
N25043.TD080113Z1	53	45,5	9	14	43	23	5,5	M05	16	14	12	08	24	92
N25054.TD080113Z1	66	65,5	11	14	54	30	5,5	M05	16	14	14	08	30	166
N25065.TD080113Z1	80	60,5	13	14	65	36	5,5	M05	16	19	16	08	30	186
N25078.TD080113Z1	93	67,5	13	15	78	50	6,5	M06	18	14	18	08	32	292

Versione con flangia e tappo di colore nero e freccia grigia

Art.	D	H	h	m	d	d3	d4	d5	h1	h3	Dm	d1H10	Q	g
N25030.TD0601Z1	38	37,5	7	13	30	17	5,5	M05	16	6	12	06	26	85
N25043.TD0801Z1	53	45,5	9	14	43	23	5,5	M05	16	14	12	08	24	92
N25054.TD0801Z1	66	65,5	11	14	54	30	5,5	M05	16	14	14	08	30	166
N25065.TD0801Z1	80	60,5	13	14	65	36	5,5	M05	16	19	16	08	30	186
N25078.TD0801Z1	93	67,5	13	15	78	50	6,5	M06	18	14	18	08	32	292

Versione con flangia e tappo di colore grigio (RAL 7035 cod. 13) e scala graduata nera

Art.	D	H	h	m	d	d3	d4	d5	h1	h3	Dm	d1H10	Q	g
N25030.TD060113Z2	38	37,5	7	13	30	17	5,5	M05	16	6	12	06	26	85
N25043.TD080113Z2	53	45,5	9	14	43	23	5,5	M05	16	14	12	08	24	92
N25054.TD080113Z2	66	65,5	11	14	54	30	5,5	M05	16	14	14	08	30	166
N25065.TD080113Z2	80	60,5	13	14	65	36	5,5	M05	16	19	16	08	30	186
N25078.TD080113Z2	93	67,5	13	15	78	50	6,5	M06	18	14	18	08	32	292

Versione con flangia e tappo di colore nero e scala graduata grigia

Art.	D	H	h	m	d	d3	d4	d5	h1	h3	Dm	d1H10	Q	g
N25030.TD0601Z2	38	37,5	7	13	30	17	5,5	M05	16	6	12	06	26	85
N25043.TD0801Z2	53	45,5	9	14	43	23	5,5	M05	16	14	12	08	24	92
N25054.TD0801Z2	66	65,5	11	14	54	30	5,5	M05	16	14	14	08	30	166
N25065.TD0801Z2	80	60,5	13	14	65	36	5,5	M05	16	19	16	08	30	186
N25078.TD0801Z2	93	67,5	13	15	78	50	6,5	M06	18	14	18	08	32	292

Attenzione: Con un minimo di 100 pezzi, il diametro d1 può essere prodotto con il diametro richiesto in tolleranza H10.
Dm = Diametro massimo ottenibile di ripresa. (allargamento).



Disponibilità a magazzino in % ()
90% (●) - 40% (●) - 5% (●)

Materiali:

Poliammide rinforzata.
Resistente ad olii e grassi.

Superficie:

Satinata.

Colore:

Grigio (RAL 7035 cod. 13).

Graduazione:

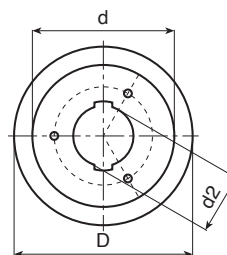
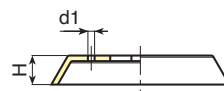
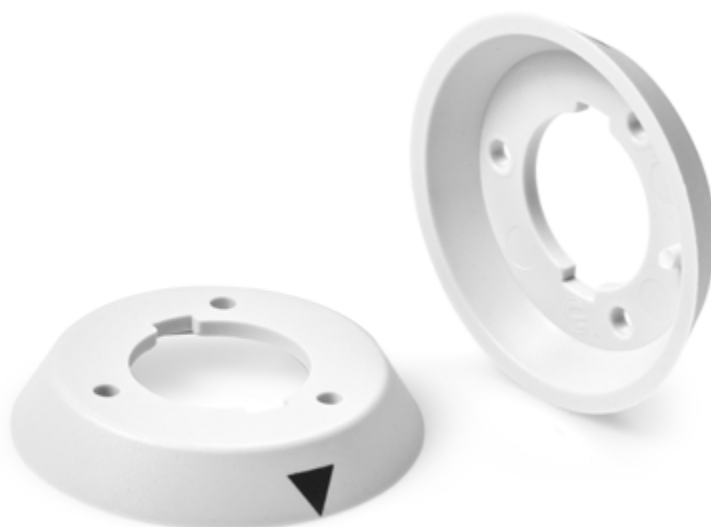
Tampografata in colore nero.

Viti di fissaggio:

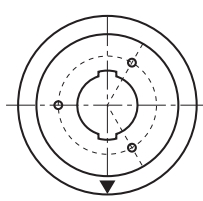
N° 3 viti autofilettanti 2,9x9,5 zincate
UNI6954.

Richieste speciali:

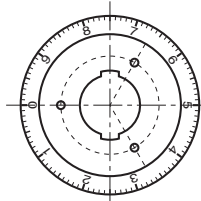
- Su richiesta la flangia può essere fornita nera. Con scala graduata bianca.
- Su richiesta e per quantità scala graduata a disegno.



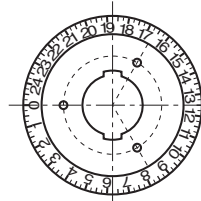
Tipo: Base neutra



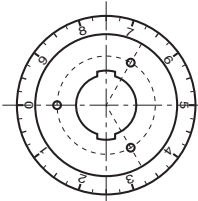
Tipo: Z1



Tipo: Z2



Tipo: Z3



Tipo: Z4

	Art.	D	H	d/N246/ N248	d1	d2	TIPO	g
●	NFLAN.T3013	38	7	30	-	20	NEUTRA	5
●	NFLAN.T3013Z1	38	7	30	-	20	Z1 / INDICATORE A FRECCIA	5
●	NFLAN.T4313	53	9	43	3	23	NEUTRA	7
●	NFLAN.T4313Z1	53	9	43	3	23	Z1 / INDICATORE A FRECCIA	7
●	NFLAN.T5413	66	11	54	3	27	NEUTRA	13
●	NFLAN.T5413Z1	66	11	54	3	27	Z1 / INDICATORE A FRECCIA	13
●	NFLAN.T6513	80	13	65	3	27	NEUTRA	20
●	NFLAN.T6513Z1	80	13	65	3	27	Z1 / INDICATORE A FRECCIA	20
●	NFLAN.T6513Z2	80	13	65	3	27	Z2/ Numerazione 0:9 100 divisioni	20
●	NFLAN.T6513Z3	80	13	65	3	27	Z3/ Numerazione 0:9 40 divisioni	20
●	NFLAN.T6513Z4	80	13	65	3	27	Z4/ Numerazione 0:24 100 divisioni	20
●	NFLAN.T7813	93	13	78	3	31	NEUTRA	25
●	NFLAN.T7813Z1	93	13	78	3	31	Z1 / INDICATORE A FRECCIA	25

VIA MONTE BIANCO 15/17
20833 GIUSSANO - MB
.....

INFO@MAPEC.NET
WWW.MAPEC.NET
T 0362 311684
F 0362311007