

# MAPEC

M O V I N G   S O L U T I O N S



# Minirail



## MINIRAIL SERIE R121-R122

Il Minirail è costituito da una barra in profilato zincato a caldo con lunghezza standard 2997 mm e da rotelle in poliammide montate a passo 27 mm o multiplo. La portata di ogni rotella è di 3 daN cad, ma la capacità di carico max del sistema è determinata dalla resistenza del profilo, in relazione alla freccia consentita e alla distanza fra gli appoggi, come rappresentato nel diagramma. Questi profili sono ideali per la movimentazione di colli leggeri e medi e per la realizzazione di sistemi di stoccaggio e picking. Trovano ottima applicazione come guide di scorrimento e contenimento nei processi di packaging, per realizzare piani di appoggio e trasferimento, abbinati a macchine per la lavorazione del vetro, dei pannelli in legno e in molti altri casi. Su richiesta e per quantitativi minimi di 300 metri possono essere fornite barre con lunghezza L diversa dallo standard.

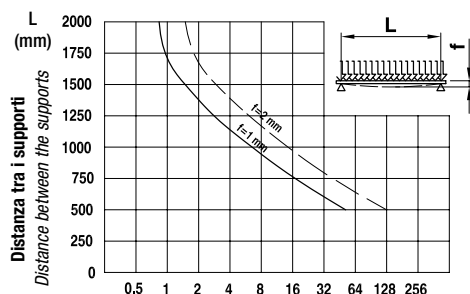
## MINIRAIL SERIES R121-R122

The Minirail is made of a zinc-plated profiled rod with a standard length of 2997 mm and of Polyamide wheels assembled with a 27mm or multiple of pitch. The load capacity of each wheel is 3 daN, but the system max. load capacity is determined by the profile resistance in relation to the maximum allowable camber and to the distance in-between the supports, as shown in the diagram. These wheel tracks are ideal to handle light and average units to create warehouse and picking areas.

They have excellent application as sliding and containing guides in the packaging processes, to produce rest and transfer surfaces combined with machines for the glass, wood panels production and for many other industries.

On request and for a minimum quantity of 300 meters, tracks with "L" length different from the standard can be supplied.

**Portata - Load capacity**

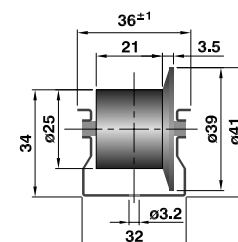
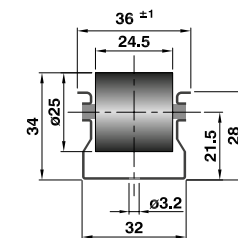
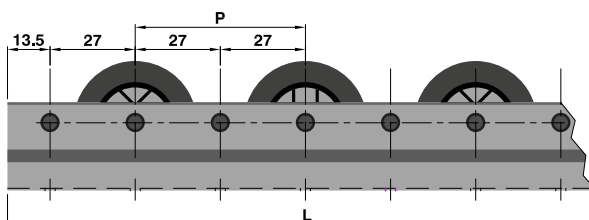
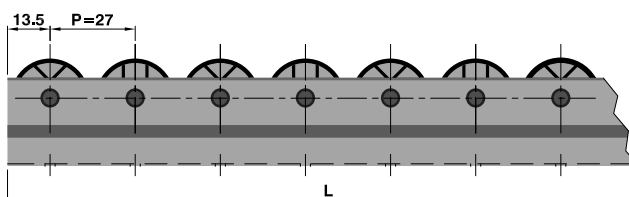


Tipo Type	P	Lunghezza Length L	Peso Weight daN	Note Notes
R121	27	2997	2,18	rotelle normali - standard wheels
	54		1,99	
R122	54	2997	2,04	rotelle con bordino - flanged wheels

Barre standard a magazzino - Standard stock rails

## Pendenza consigliata per corsie a gravità - Recommended slope for gravity lines

Colli Unit	Rotelle normali Standard wheels	Rotelle con bordino Flanged wheels
plastica / plastic	4÷5%	6÷7%
cartone / cardboard	5÷7%	7÷9%
KLT	5÷7%	7÷9%



---

VIA MONTE BIANCO 15/17  
20833 GIUSSANO - MB  
.....

INFO@MAPEC.NET  
WWW.MAPEC.NET  
T 0362 311684  
F 0362311007