

# MAPEC

M O V I N G   S O L U T I O N S





**BOTECO®**

IL TUO COMPONENTE MECCANICO

## GRUPPO - Q

### RONDELLE





# Q260

## RONDELLA ZIGRINATA



PF

UL94  
HB



### Materiali:

Resina fenolica.  
Resistente ad olii e grassi.  
Resistente ad alte temperature.

### Superficie:

Lucida.

### Colore:

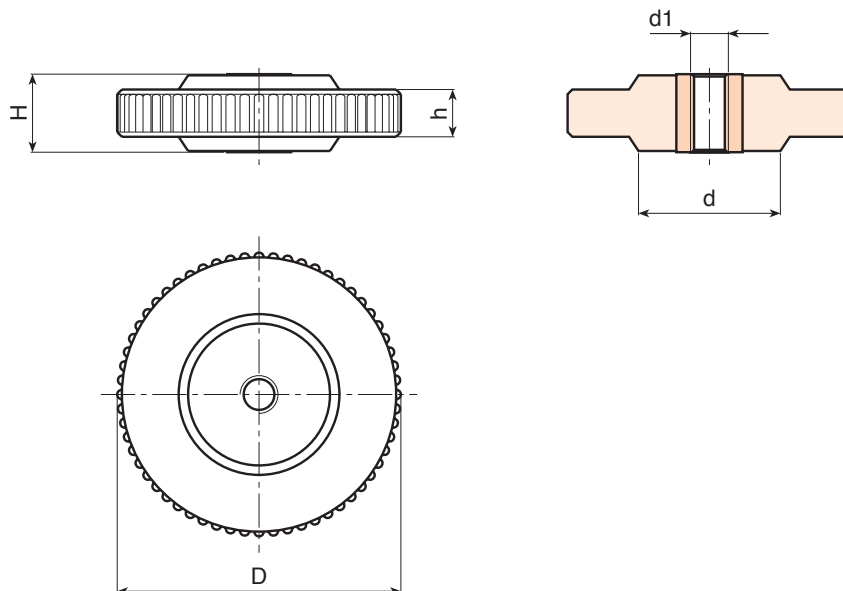
Nero (RAL 9011).

### Inserti:

Boccola con foro filettato passante in acciaio zincato, (tolleranza filetto 6H).

### Richieste Speciali:

- Su richiesta e per quantità gli inserti possono essere forniti in materiale diverso.



	art.	D	H	d	h	d1 <sub>6H</sub>	g
●	Q26045.BM0601P	47	10	-	-	M6	31
●	Q26045.BM0801P	47	10	-	-	M8	32
●	Q26045.BM1001P	47	10	-	-	M10	34
●	Q26045.BM1201P	47	10	-	-	M12	35
●	Q26045.BM1401P	47	10	-	-	M14	38
●	Q26045.BM1601P	47	10	-	-	M16	42
●	Q26060.BM0801P	60	16	30	11	M8	62
●	Q26060.BM1001P	60	16	30	11	M10	65
●	Q26060.BM1201P	60	16	30	11	M12	68
●	Q26060.BM1401P	60	16	30	11	M14	70
●	Q26060.BM1601P	60	16	30	11	M16	73



Disponibilità a magazzino in % (🛒)  
90% (●) - 40% (●) - 5% (●)

# Q261

## RONDELLA LOBATA



### Materiali:

Poliammide rinforzata.  
Resistente ad olii e grassi.

### Superficie:

Satinata.

### Colore:

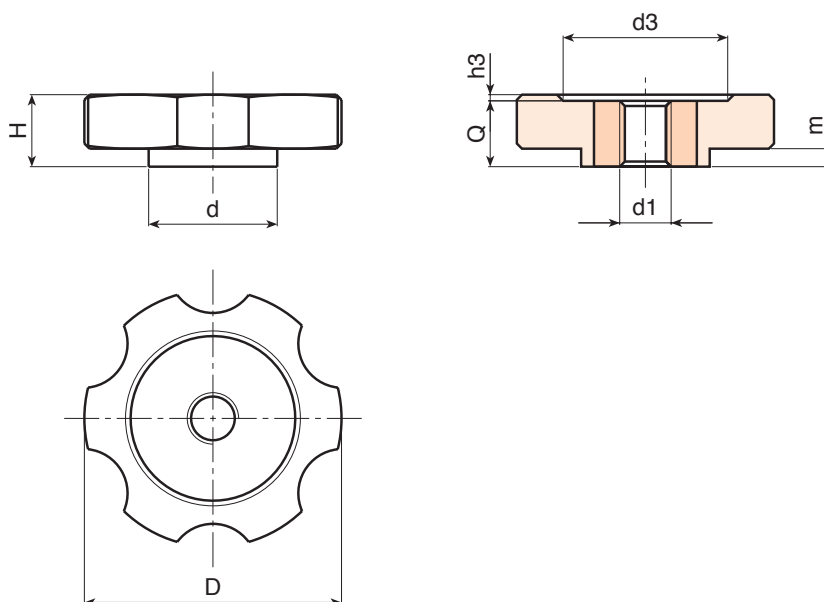
Nero (RAL 9011).

### Inserti:

Boccola con foro filettato passante in acciaio zincato,  
(tolleranza filetto 6H).

### Richieste Speciali:

- Su richiesta e per quantità gli inserti possono essere forniti in materiale diverso.
- Su richiesta e per quantità colori come da tabella colori [pag. 807].



	art.	D	H	d	m	h3	d3	d1 <sub>6H</sub>	Q	g
●	Q26140.TM0801P	40	12	25	2	1.5	22	M8	11	21
●	Q26140.TM1001P	40	12	25	2	1.5	22	M10	11	22
●	Q26140.TM1201P	40	12	25	2	1.5	22	M12	11	24
●	Q26150.TM0801P	50	14	25	3.5	1.5	32	M8	13	31
●	Q26150.TM1001P	50	14	25	3.5	1.5	32	M10	13	32
●	Q26150.TM1201P	50	14	25	3.5	1.5	32	M12	13	35

# Q262

## RONDELLA ZIGRINATA

**Materiali:**

Poliammide rinforzata.  
Resistente ad olii e grassi.

**Superficie:**

Satinata.

**Colore:**

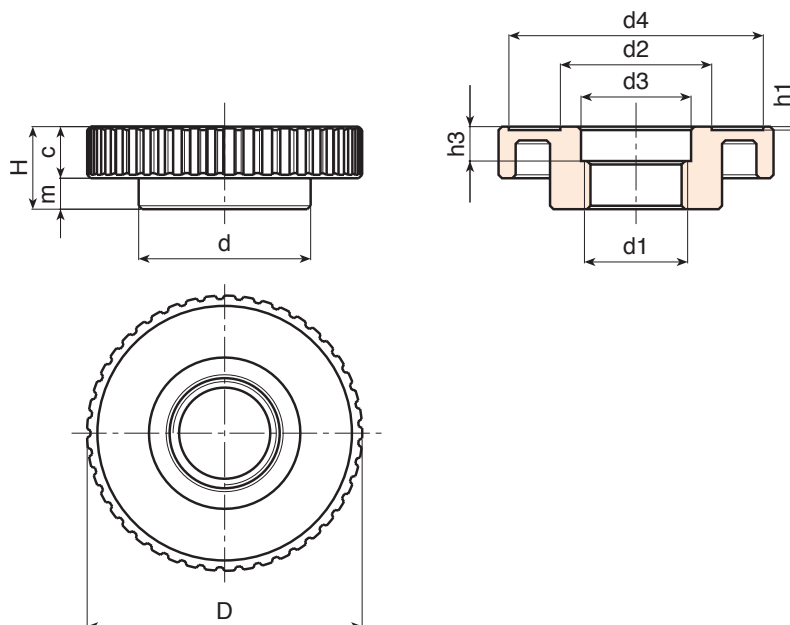
Nero (RAL 9011).

**Foro:**

Foro filettato passante ottenuto per stampaggio nella plastica  
(tolleranza non applicabile).

**Richieste Speciali:**

- Su richiesta e per quantità il foro d1 può essere fornito a disegno.



	art.	D	H	d	c	m	h1	h3	d2	d3	d4	d1	
●	Q26280.TB3001P	81	24	50	14.5	9.5	1	10	43.5	32	74	M30x1,5	65



Disponibilità a magazzino in % (🛒)  
90% (●) - 40% (●) - 5% (●)

# Q263

## RONDELLA ZIGRINATA



### Materiali:

Poliammide rinforzata.  
Resistente ad olii e grassi.

### Superficie:

Satinata.

### Colore:

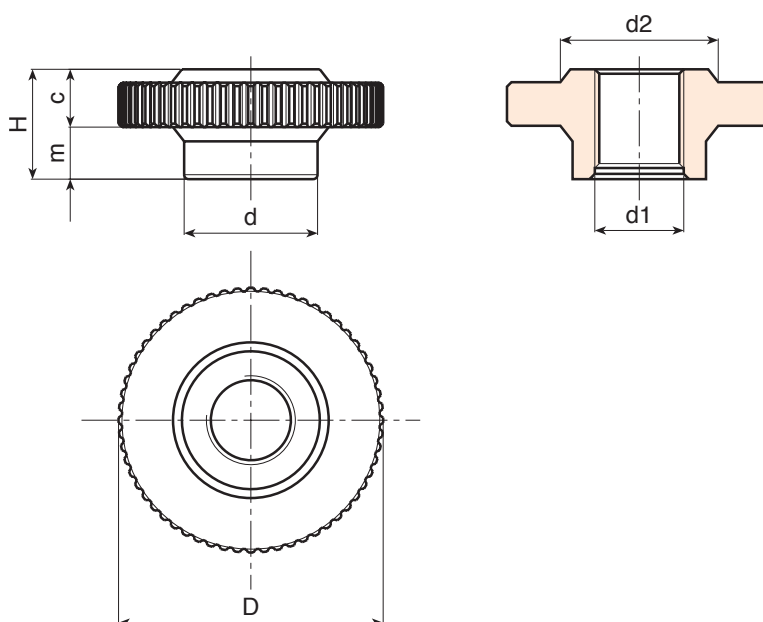
Nero (RAL 9011).

### Foro:

Foro filettato passante ottenuto per stampaggio nella plastica (tolleranza non applicabile).

### Richieste Speciali:

- Su richiesta e per quantità il foro d1 può essere fornito a disegno.



	art.	D	H	d	c	m	d2	d1	g
●	Q26360.TM2001P	60	25	30	12	13	35	M20	38
●	Q26360.TM2401P	60	25	30	12	13	35	M24	35



# Q264

## RONDELLA LOBATA 6 LOBI



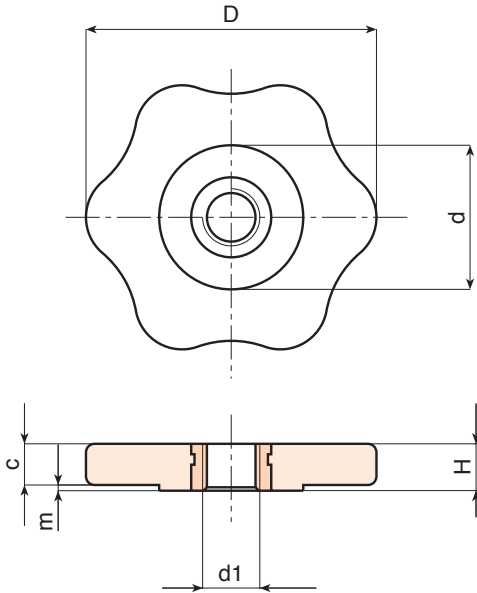
**Materiali:**  
Poliammide rinforzata.  
Resistente ad olii e grassi.

**Superficie:**  
Satinata.

**Colore:**  
Nero (RAL 9011).

**Inserti:**  
Boccola con foro filettato passante in ottone, (tolleranza filetto 6H).

- Richieste Speciali:**
- Su richiesta e per quantità gli inserti possono essere forniti in materiale diverso.
  - Su richiesta e per quantità colori come da tabella colori [pag. 807].



	art.	D	H	d	c	m	d1 <sub>6H</sub>	
●	Q26450.TM0601P	50	8	25	7	1	M6	18
●	Q26450.TM0801P	50	8	25	7	1	M8	18
●	Q26450.TM1001P	50	8	25	7	1	M10	20



VIA MONTE BIANCO 15/17  
20833 GIUSSANO - MB  
.....

INFO@MAPEC.NET  
WWW.MAPEC.NET  
T 0362 311684  
F 0362311007