

MAPEC

M O V I N G S O L U T I O N S





BOTECO®

IL TUO COMPONENTE MECCANICO

GRUPPO - J

SISTEMI DI CHIUSURA



J305

CAMMA IN PLASTICA PER CHIUSURA SEMPLICE



Materiali:

Poliammide rinforzata.
Resistente ad olii e grassi.

Superficie:

Satinata.

Colore:

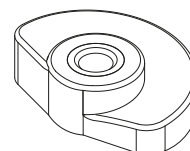
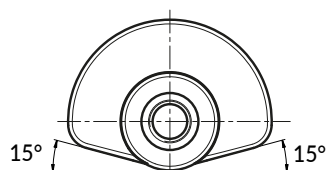
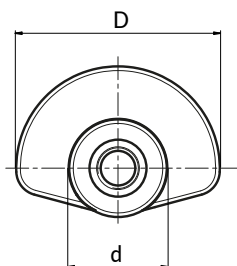
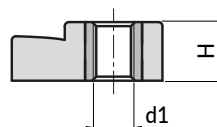
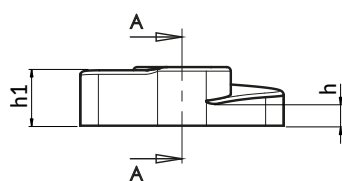
Nero (RAL 9011).

Inserti:

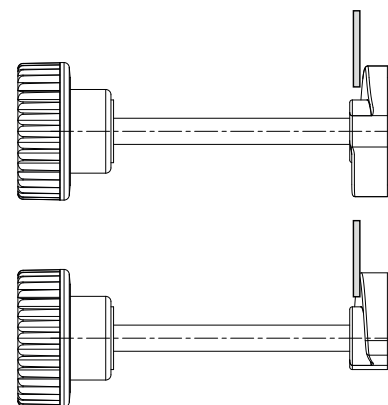
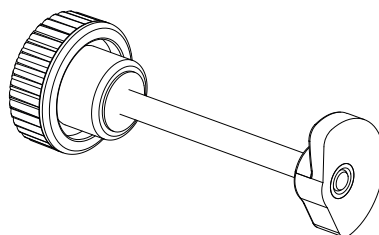
Boccola con foro filettato passante in ottone, (tolleranza filetto 6H).

Richieste Speciali:

- Nessuna.



Questa camma deve essere abbinata ad un qualsiasi volantino con perno. Così facendo, come da schizzo a fianco, l'assieme diventa una semplice serratura per sportelli. Girando il volantino gira anche la camma, che essendo fatta a spirale, andrà a variare lo spessore di presa e quindi fissarsi sul battente predisposto.



art.	D	d	H	h	h1	d1 _{6H}	g
J30525.TM0501	25	12	7,2	3	6,8	M5	3



303 ()

Disponibilità a magazzino in % (🛒)
90% (●) - 40% (●) - 5% (●)

J130

CHIUSURA UNIVERSALE CON POMELLO



Materiali:

- (1) Corpo serratura M19 (statore), rotore e pomello in zama pressofusa.
- (2) Rosetta elastica d. 24x1 con foro 19,4 in acciaio.
- (3) Dado esagonale di fissaggio M19x1 in acciaio zincato.
- (4) Leva di chiusura in acciaio zincato. (Qn forma N diritta - Qe forma E piegata esterna).
- (5) Rosetta elastica d. 12x1,5 conica in acciaio.
- (6) Vite di fissaggio M5x8 con testa bombata taglio a croce in acciaio zincato.

Superficie:

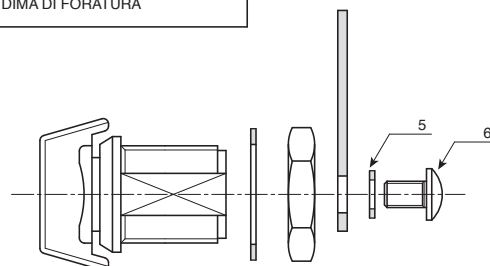
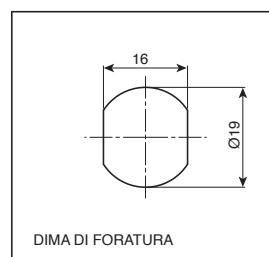
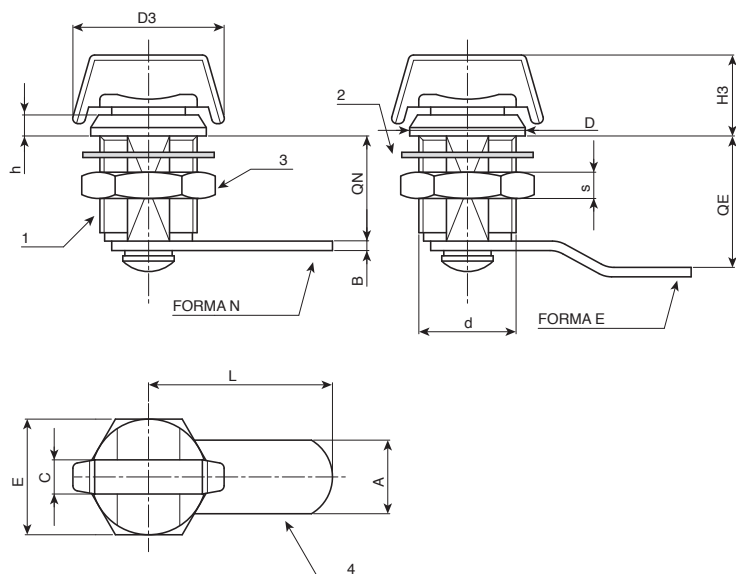
- (1) Nichelata.
- (2-5) Brunita.
- (3-4-6) Zincatura blu standard.

Rotazione:

90°.

Richieste Speciali:

- Nessuna.



Art.	d	L	Qn	Qe	D	D3	H3	h	A	B	C	E	S	g
J130019.ZN30X20	M19	30	20	-	22	29	15	4	14	2.5	6.5	22	5	57
J130019.ZE30X25	M19	30	-	25	22	29	15	4	14	2.5	6.5	22	5	60

J140

CHIUSURA UNIVERSALE CON CHIAVE A TRIANGOLO DA 6



Materiali:

- (1) Corpo serratura M19 (statore), rotore in zama pressofusa.
- Chiave con triangolo da 6.
- (2) Rosetta elastica d. 24x1 con foro 19,4 in acciaio.
- (3) Dado esagonale di fissaggio M19x1 in acciaio.
- (4) Leva di chiusura in acciaio, (Qn forma N diritta - Qe forma E piegata esterna).
- (5) Rosetta elastica d. 12x1,5 conica in acciaio.
- (6) Vite di fissaggio M5x8 con testa bombata taglio a croce in acciaio.

Superficie:

- (1) Nichelata.
- (2-5) Brunita.
- (3-4-6) Zincatura blu standard.

Chiave (Opzionale):

- (7) Chiave in zama pressofusa nichelata, Art. J141080.Z06.

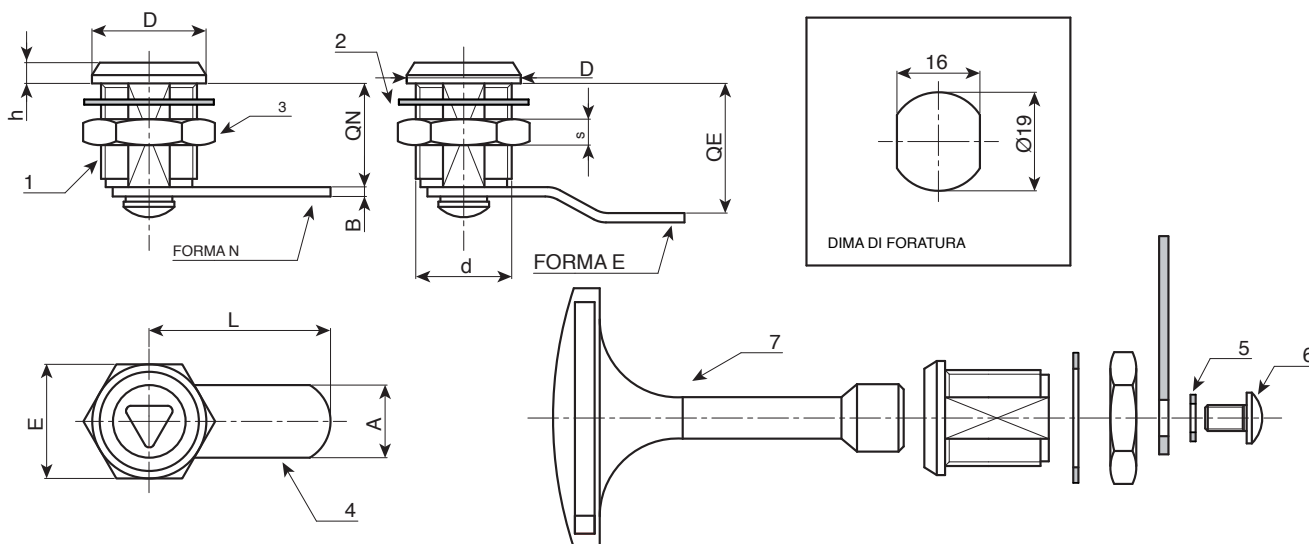
ATTENZIONE: La chiave non è in dotazione. Da ordinare separatamente.

Rotazione:

90°.

Richieste Speciali:

- Nessuna.



Art.	d	L	Qn	Qe	D	h	A	B	E	S	g
J140019.ZN0635X20	M19	35	20	-	22	4	14	2.5	22	5	48
J140019.ZE0635X22	M19	35	-	22	22	4	14	2.5	22	5	49
J140019.ZE0630X25	M19	30	-	25	22	4	14	2.5	22	5	47
J140019.ZE0639X29	M19	39	-	29	22	4	14	2.5	22	5	49
J140019.ZE0635X37	M19	35	-	37	22	4	14	2.5	22	5	51

Materiali:

- (1) Corpo serratura M19 (statore), rotore in zama pressofusa.
- Chiave con perno alettato da 3.
- (2) Rosetta elastica d. 24x1 con foro 19,4 in acciaio.
- (3) Dado esagonale di fissaggio M19x1 in acciaio.
- (4) Leva di chiusura in acciaio. (Qn forma N diritta - Qe forma E piegata esterna).
- (5) Rosetta elastica d. 12x1,5 conica in acciaio.
- (6) Vite di fissaggio M5x8 con testa bombata taglio a croce in acciaio.

Superficie:

- (1) Nichelata.
- (2-5) Brunita.
- (3-4-6) Zincatura blu standard.

Chiave (Opzionale):

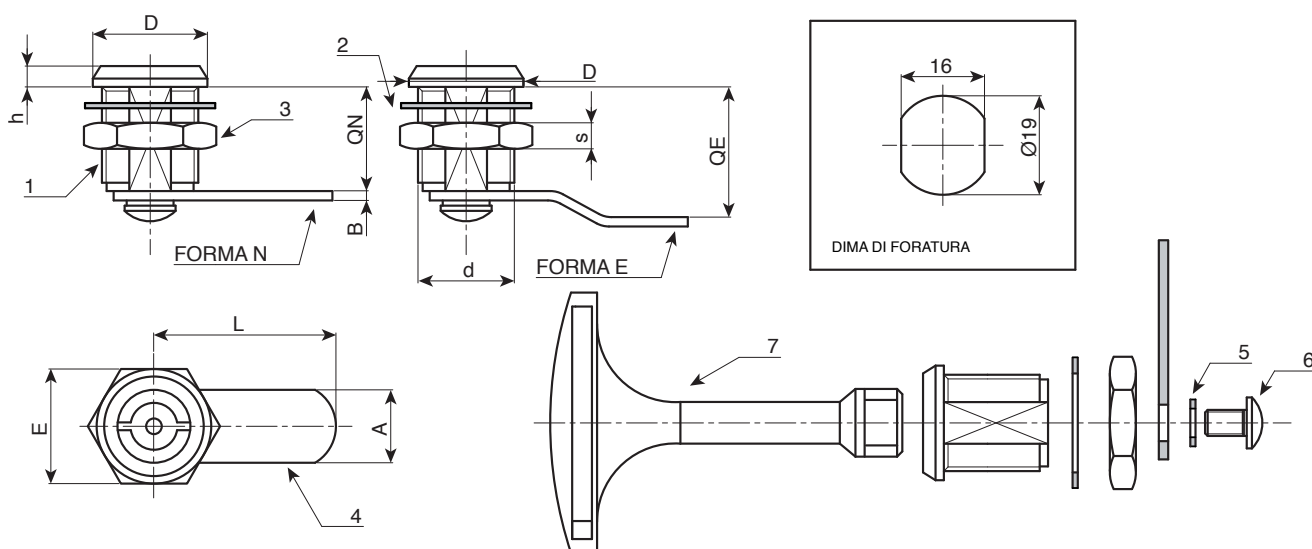
- (7) Chiave in zama pressofusa nichelata, Art. J143080.Z03
- ATTENZIONE: La chiave non è in dotazione. Da ordinare separatamente.

Rotazione:

90°.

Richieste Speciali:

- Nessuna.



Art.	d	L	Qn	Qe	D	h	A	B	E	S	g
J142019.ZN0335X20	M19	35	20	-	22	4	14	2.5	22	5	48
J142019.ZE0335X22	M19	35	-	22	22	4	14	2.5	22	5	49
J142019.ZE0330X25	M19	30	-	25	22	4	14	2.5	22	5	47
J142019.ZE0339X29	M19	39	-	29	22	4	14	2.5	22	5	49
J142019.ZE0335X37	M19	35	-	37	22	4	14	2.5	22	5	51

CHIUSURA UNIVERSALE CON CHIAVE CON QUADRO DA 7

Materiali:

- (1) Corpo serratura M19 (statore), rotore in zama pressofusa. Chiave con quadro da 7.
- (2) Rosetta elastica d. 24x1 con foro 19,4 in acciaio.
- (3) Dado esagonale di fissaggio M19x1 in acciaio.
- (4) Leva di chiusura in acciaio. (Qn forma N diritta - Qe forma E piegata esterna).
- (5) Rosetta elastica d. 12x1,5 conica in acciaio.
- (6) Vite di fissaggio M5x8 con testa bombata taglio a croce in acciaio.

Superficie:

- (1) Nichelata.
- (2-5) Brunita.
- (3-4-6) Zincatura blu standard.

Chiave (Opzionale):

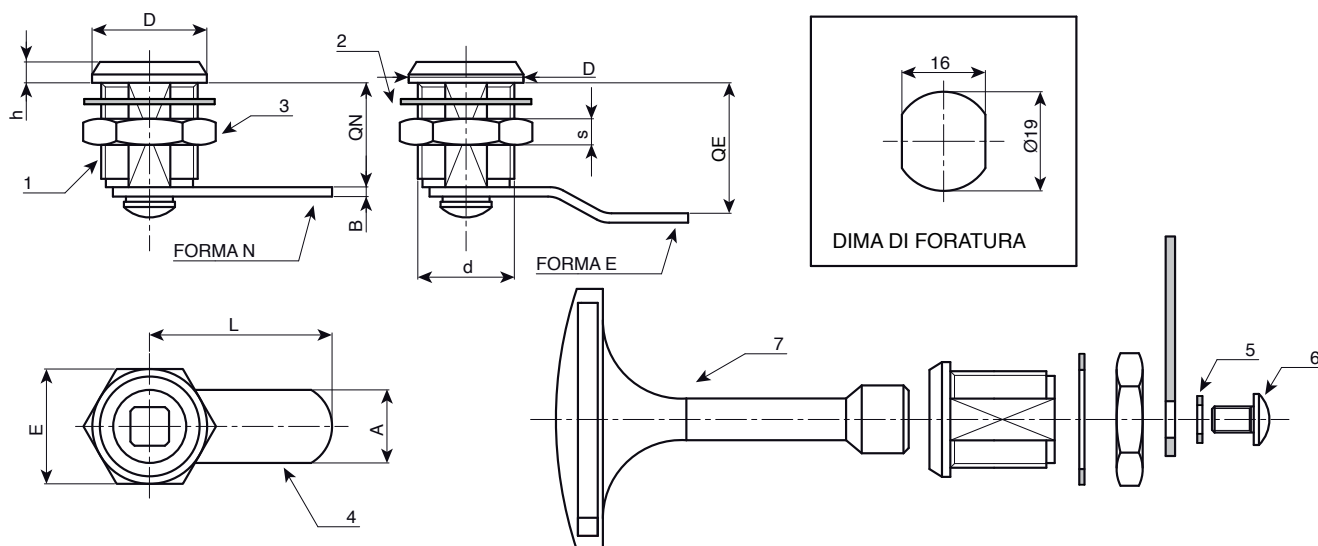
- (7) Chiave in zama pressofusa nichelata. Art. J145080.Z07
- ATTENZIONE: La chiave non è in dotazione. Da ordinare separatamente.

Rotazione:

90°.

Richieste Speciali:

- Nessuna.



Art.	d	L	Qn	Qe	D	h	A	B	E	S	g
J144019.ZN0735X20	M19	35	20	-	22	4	14	2.5	22	5	48
J144019.ZE0735X22	M19	35	-	22	22	4	14	2.5	22	5	49
J144019.ZE0730X25	M19	30	-	25	22	4	14	2.5	22	5	47
J144019.ZE0739X29	M19	39	-	29	22	4	14	2.5	22	5	49
J144019.ZE0735X37	M19	35	-	37	22	4	14	2.5	22	5	51

J180

CHIUSURA A GANCIO REGOLABILE IN ACCIAIO



C10

AISI
304



Materiali:

J180:

Chiusura a gancio regolabile in acciaio tranciato zincato.

J180CIN:

Chiusura a gancio regolabile in acciaio tranciato inossidabile, (Aisi 304).

Superficie:

Lucida.

Colore:

J180:

Zincatura blue standard.

J180CIN:

Naturale.

ATTENZIONE:

L'incontro deve essere ordinato separatamente dalla chiusura a gancio.

Richieste Speciali:

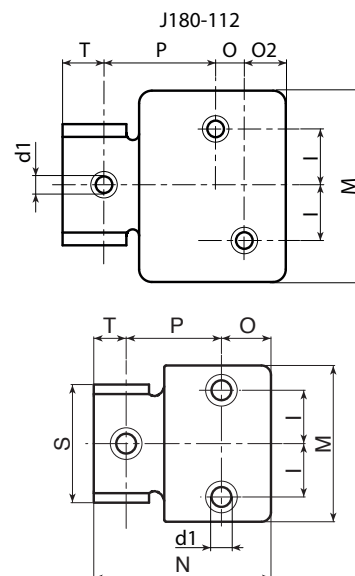
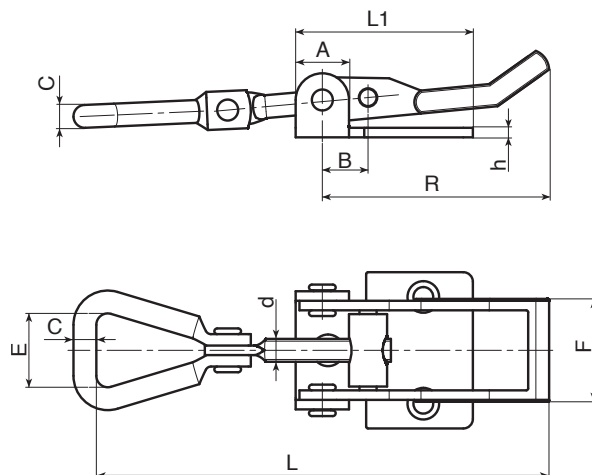
- Nessuna.

INCONTRI ACCOPPIABILI:

Articolo J180048 abbinabile ad incontri: J183048-J184048

Articolo J180065 abbinabile ad incontri: J183065-J184065-J185065

Articolo J180112 abbinabile ad incontri: J183065-J184065-J185065



Versione J180: Versione in acciaio zincato.

art.	R	L	L1/N	A	B	C	d	d1	E	F	h	I	M	O	O2	P	T	S	g
J180048.FZ	48	66-75	35	10	11	4.3	M5	5.5	18	17	2	7.5	28	9	-	12	14	20	35
J180065.FZ	65	104-124	46	14	12	6	M6	5.1	24	25	3	13	41	13.5	-	24.5	8	31	110
J180112.FZ	112	160-175	70	20	14	7	M8	7.5	34	30	2.5	17.5	60	9	13	35	13	37	210

Versione J180CIN: Versione in acciaio inox Aisi 304.

art.	R	L	L1/N	A	B	C	d	d1	E	F	h	I	M	O	O2	P	T	S	g
J180048.FZCIN	48	66-75	35	10	11	4.3	M5	5.5	18	17	2	7.5	28	9	-	12	14	20	35
J180065.FZCIN	65	104-124	46	14	12	6	M6	5.1	24	25	3	13	41	13.5	-	24.5	8	31	110

INOX



Disponibilità a magazzino in % (🛒)
90% (●) - 40% (●) - 5% (●)

J182

CHIUSURA A GANCIO REGOLABILE CON LUCCHETTO IN ACCIAIO



Materiali:

J182:

Chiusura a gancio regolabile in acciaio tranciato con occhiello per lucchetto.

J182CIN:

Chiusura a gancio regolabile in acciaio inox tranciato con occhiello per lucchetto, (Aisi 304).

Superficie:

Lucida.

Colore:

J182:

Zincatura blue standard.

J182CIN:

Naturale.

ATTENZIONE:

L'incontro deve essere ordinato separatamente dalla chiusura a gancio.

Richieste Speciali:

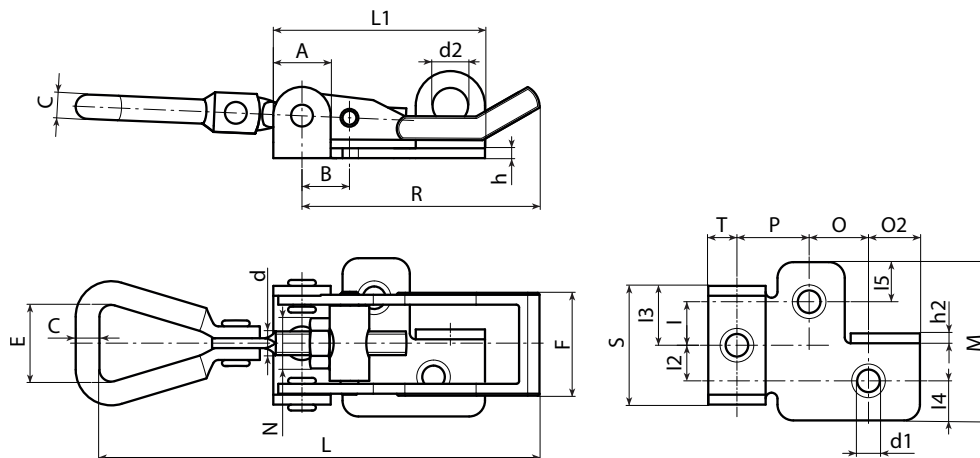
- Nessuna.

INCONTRI ACCOPPIABILI:

Articolo J182048 abbinabile ad incontri: J183048-J184048

Articolo J182065 abbinabile ad incontri: J183065-J184065-J185065

Articolo J182112 abbinabile ad incontri: J183065-J184065-J185065



Versione J182: Versione in acciaio zincato.

art.	R	L	L1	A	B	C	d	d1	d2	E	F	h	h2	I	I2	I3	I4	I5	M	O	O2	P	T	S	g
J182048.FZ	48	66-75	42.5	11	11	4.3	M5	5.3	7	17	17	2	2	7	7	10	6.5	6.5	27	11	9	11	11.5	20	43
J182065.FZ	65	104-124	53	14	12	5	M5	5.3	9.5	25	26	2.5	2.5	10	10	15	10	10	40	15	12	18	8	30	100
J182112.FZ	112	160-175	70	17	14	7	M6	7	9	31	30	3	3	17.5	16.5	19	13.5	12.5	60	22	13	22	13	38	216

Versione J182CIN: Versione in acciaio inox Aisi 304.

art.	R	L	L1	A	B	C	d	d1	d2	E	F	h	h2	I	I2	I3	I4	I5	M	O	O2	P	T	S	g
J182048.FZCIN	48	66-75	42.5	11	11	4.3	M5	5.3	7	17	18	2	2	7	7	10	6.5	6.5	27	11	9	11	11.5	20	43
J182065.FZCIN	65	104-124	53	14	12	5	M5	5.3	9.5	25	26	2.5	2.5	10	10	15	10	10	40	15	12	18	8	30	100
J182112.FZCIN	112	160-175	70	17	14	6.5	M6	7	9	31	30	3	3	18	18	18	60	22	13	22	13	38	216	-	-

INOX



309 ()

Disponibilità a magazzino in % (🛒)
90% (●) - 40% (●) - 5% (●)

J183

INCONTRO ROVESCIO IN ACCIAIO PER CHIUSURA A GANCIO REGOLABILE

Materiali:

J183:

Incontro forato e tranciato in acciaio.

J183CIN:

Incontro forato e tranciato in acciaio inox, (Aisi 304).

Superficie:

Lucida.

Colore:

J183:

Zincatura blue standard.

J183CIN:

Naturale.

ATTENZIONE:

La chiusura a gancio deve essere ordinata separatamente dall'incontro.

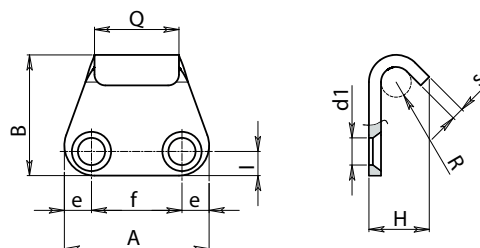
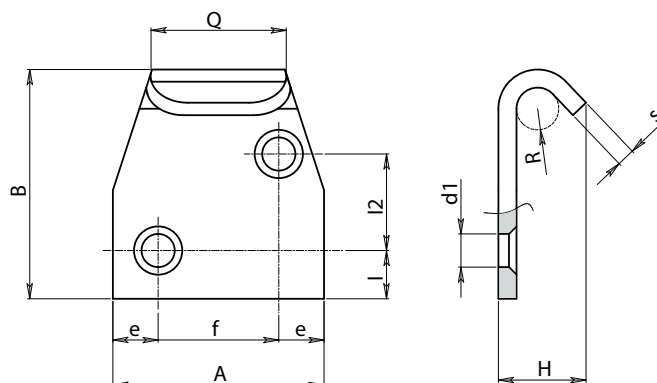
Richieste Speciali:

- Nessuna.

INCONTRI ACCOPPIABILI:

Incontro J183048 abbinabile a chiusure: J180048-J182048.

Incontro J183065 abbinabile a chiusure: J180065-J182065-J180112-J182112.



Versione J183 - in acciaio zincato

Art.	H	I	I2	A	B	Q	e	f	R	d1	s	g
J183048.FZ10	10	5	-	26	20	14	5.5	15	2.5	5.1	2	7
J183065.FZ14	13.5	8.5	16	35	39	22	7.5	20	3.5	5.5	2	31

Versione J183CIN - in acciaio INOX

Art.	H	I	I2	A	B	Q	e	f	R	d1	s	g
J183048.FZ10CIN	10	5	-	26	20	14	5.5	15	2.5	5.1	2	7
J183065.FZ14CIN	13.5	8.5	16	35	39	22	7.5	20	3.5	5.5	2	31

INOX

J184

INCONTRO ROVESCIO IN ACCIAIO PER CHIUSURA A GANCIO REGOLABILE

Materiali:

Incontro rovescio forato e tranciato in acciaio.

Superficie:

Lucida.

Colore:

Zincatura blue standard.

ATTENZIONE:

La chiusura a gancio deve essere ordinata separatamente dall'incontro.

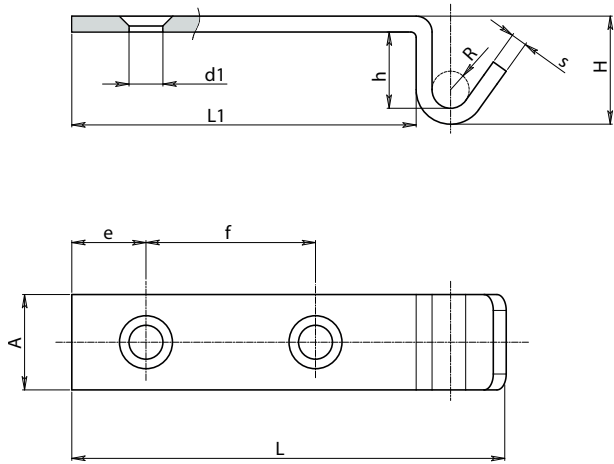
Richieste Speciali:

- Nessuna.

INCONTRI ACCOPPIABILI:

Incontro J184048 abbinabile a chiusure: J180048-J182048.

Incontro J184065 abbinabile a chiusure: J180065-J182065-J180112-J182112.



Art.	H	L	L1	h	A	e	f	R	d1	s	
J184048.FZ09	9	40	29	5	16	7	14	2.5	5.1	2	7
J184065.FZ21	21	82	65	16	18	14	32	3.5	6.5	3	31

J185

INCONTRO ROVESCIO IN ACCIAIO PER CHIUSURA A GANCIO REGOLABILE

Materiali:

J185:

Incontro prolungabile forato e tranciato in acciaio.

J185CIN:

Incontro prolungabile forato e tranciato in acciaio inox, (Aisi 304).

Superficie:

Lucida.

Colore:

J185:

Zincatura blue standard.

J185CIN:

Naturale.

ATTENZIONE:

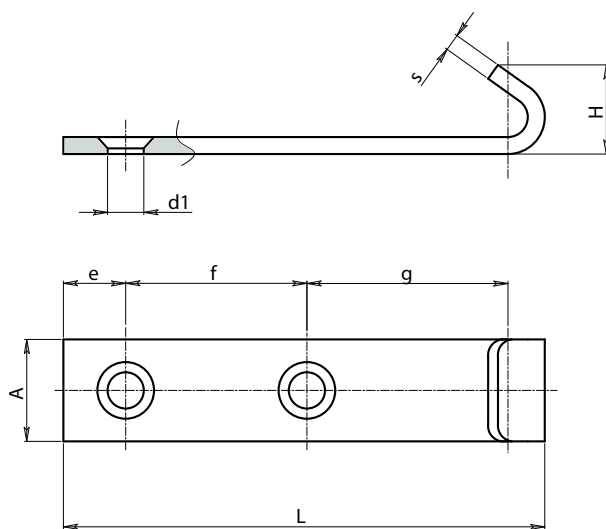
La chiusura a gancio deve essere ordinata separatamente dall'incontro.

Richieste Speciali:

- Nessuna.

INCONTRI ACCOPPIABILI:

Incontro J185065 abbinabile a chiusure: J180065-J182065-J180112-J182112.



Versione J185 - in acciaio zincato

Art.	H	L	A	e	f	d1	s	g
J185065.FZ16	16.5	85	18	13.5	29	7	3	40

Versione J185CIN - in acciaio INOX

Art.	H	L	A	e	f	d1	s	g
J185065.FZ16CIN	16.5	85	18	13.5	29	7	3	40

INOX

J300

STAFFA DI CHIUSURA CON FORO PASSANTE



Materiali:

Poliammide rinforzata.
Resistente ad olii e grassi.

Superficie:

Satinata.

Colore:

Nero (RAL 9011).

Foro

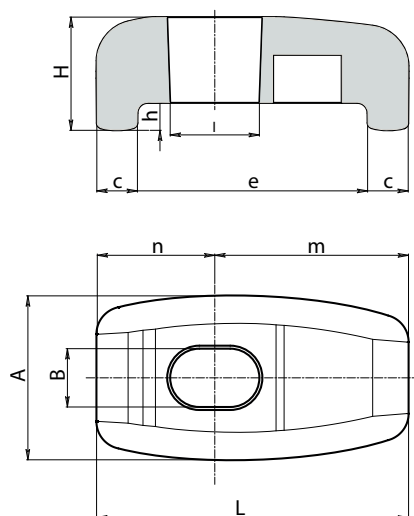
Foro liscio passante ottenuto per stampaggio nella plastica.

Richieste Speciali:

- Nessuna.



L'utilizzo della staffa J300 deve essere abbinato ad un pomolo con perno filettato. Un abbinamento efficace potrebbe essere quello con un tirante art. L271. Assieme funzionano come sistema di bloccaggio rapido per pannelli di macchinari in genere. Particolarmente indicato per pannelli di tamponamento di grosse unità chiller esterne di condizionamento.



Art.	A	L	H	B	I	c	e	h	n	m	g
J30046.TG08.501	24	45.5	16.5	8.5	13	6	33.5	4	17	28.5	15
J30068.TG08.501	24	67.5	16.5	8.5	13	6	55.5	4	17.5	50	19

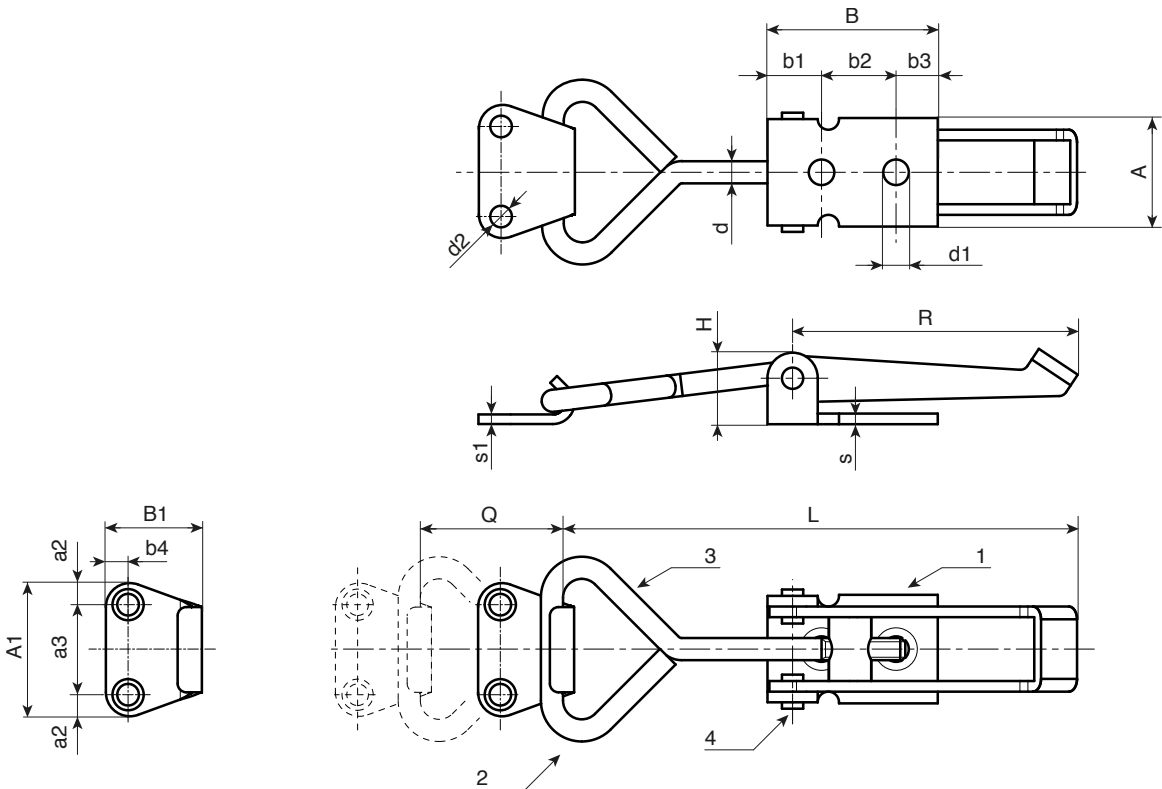
Materiali:
(1) Corpo chiusura tranciato piegato in acciaio.
(2) Incontro tranciato piegato in acciaio.
(3) Gancio stampato e filettato in acciaio.
(4) Rivetti di fissaggio in acciaio inox, (Aisi 304).

Superficie:
Liscia.

Colore:
Naturale.

Confezione:
L'articolo viene fornito completo di incontro standard.

Richieste Speciali:
• Su richiesta e per quantità l'articolo può essere fornito in acciaio inox.



art.	R	L	Q	H	A	B	A1	B1	b1	b2	b3	b4	a2	a3	s	s1	d	d1	d2	g
J188040.FZ	40	75	0÷15	15	20.5	29.5	25	22	5.5	18	6	4.5	5.5	14	2	2	4	4.7	4.5	56
J188060.FZ	60	98	0÷25	17	25.5	40	30	24	13	17.5	9.5	6	6.5	17	2.5	3	5	6	4.5	83

J190

CHIUSURA A GANCIO ROVESCIA



C10



Materiali:

- (1) Corpo chiusura tranciato piegato in acciaio.
- (2) Incontro tranciato piegato in acciaio.
- (3) Gancio stampato e filettato in acciaio.
- (4) Rivetti di fissaggio in acciaio inox, (Aisi 304).

Superficie:

Liscia.

Colore:

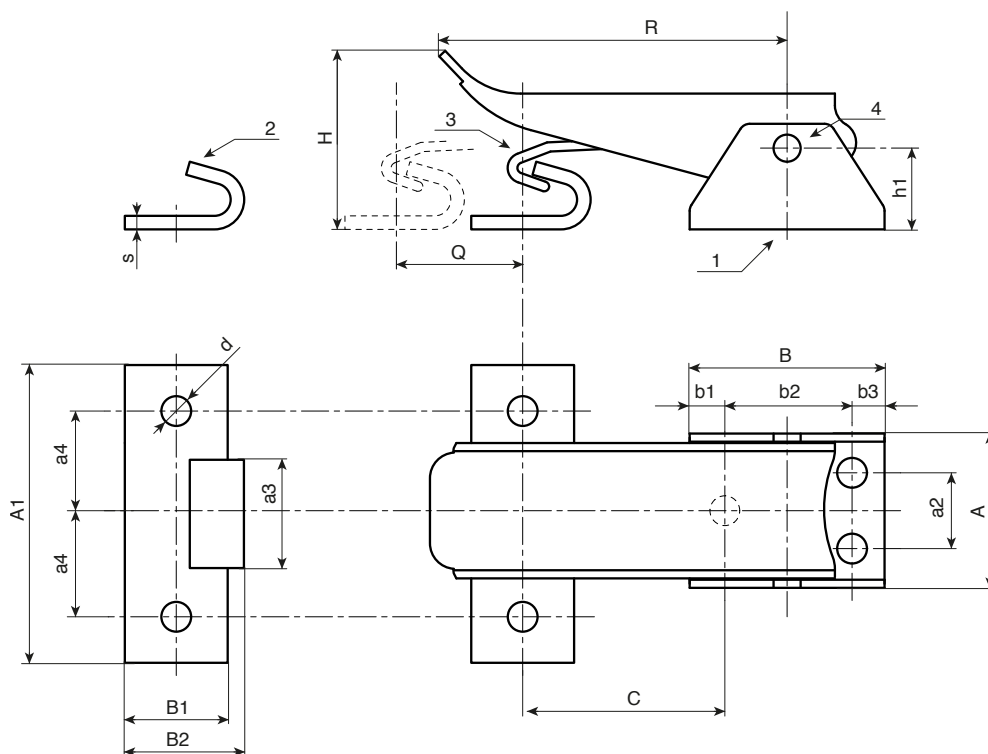
Naturale.

Confezione:

L'articolo viene fornito completo di incontro standard.

Richieste Speciali:

- Su richiesta e per quantità l'articolo può essere fornito in acciaio inox.



art.	R	Q	H	C	h1	A	B	A1	B1	b1	b2	b3	a2	a3	a4	s	d	g
J190036.FZ	66.5	8	30	35÷43	16	28.5	35	55	18	5.5	24	5.5	14	20	19	2.5	5.5	115

J250



CHIUSURA A GANCIO CON UNCINO COMPLETA DI INCONTRO

Materiali:

- (1) Manico in tecnopolimero. Resistente ad oli e grassi.
- (2) Leveraggio tranciato e piegato in acciaio.
- (3) Dado di fissaggio in acciaio
- (4) Rivetti di fissaggio in acciaio inox, (Aisi 303).
- (5) Gancio in acciaio temprato.
- (6) Bussola di ritegno temprata ingrassata.
- (7) Incontro tranciato e piegato in acciaio.

Superficie:

- (1) Satinata leggera.
- (2-3-5-6-7) Liscia.

Colore:

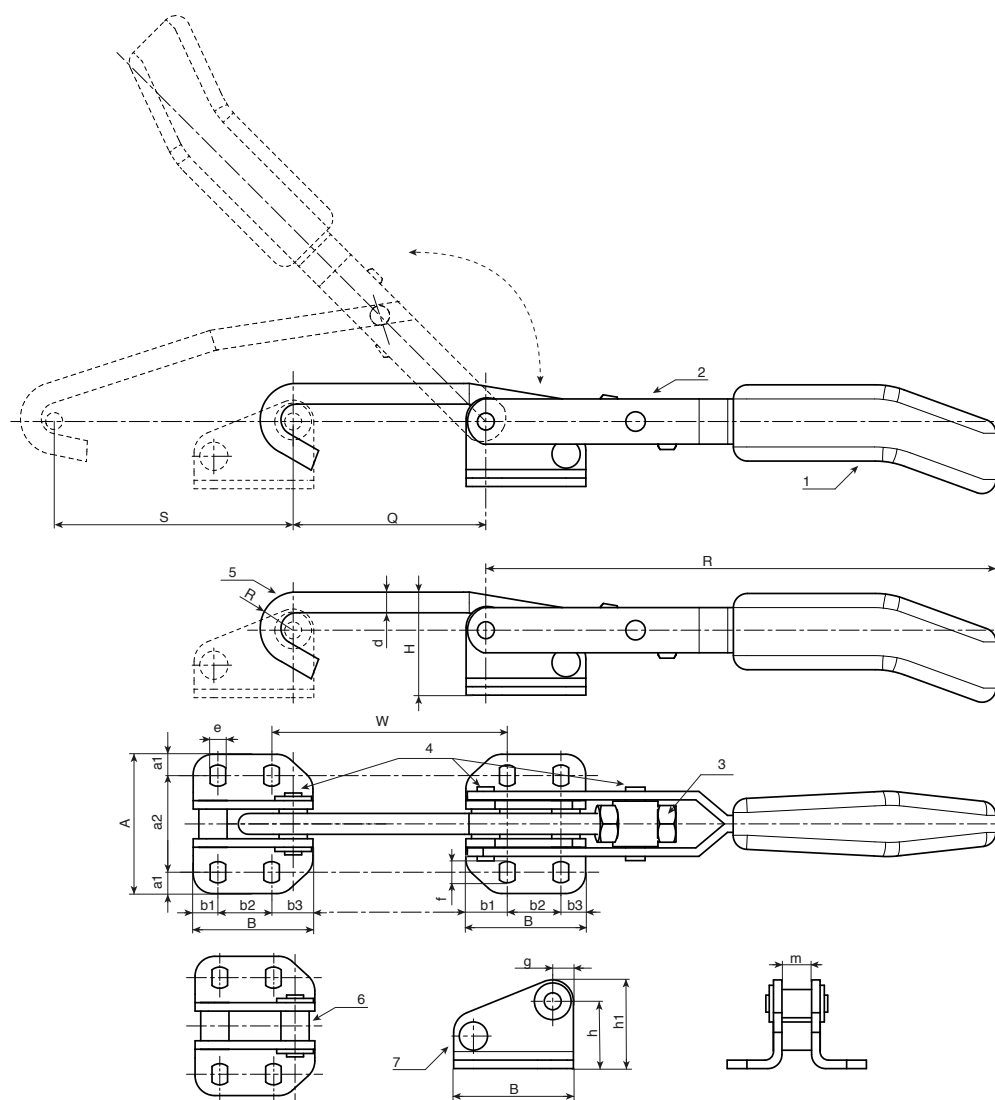
- (1) Bicolore rosso e nero.
- (2-3-5-6-7) Zincatura blue standard.

Confezione:

L'articolo viene fornito completo di incontro standard.

Richieste Speciali:

- Nessuna.



art.	F1 (kN)	R	H	S	Q	R	d	W	A	a2	B	b1	b2	b3	e	f	g	h	h1	m	g
J250020.FZ	2	97	40	40	30÷38	97	6	32÷41	43	29	33	7	19	7	4.5	6.5	185	27.5	35	6.8	185
J250030.FZ	3	160	40	98	53÷63	160	6.5	71.5÷81	43	34	42	14.5	19	8.5	5.5	7.5	410	23	31	10.8	410
J250050.FZ	5	236	70	144	59÷70	236	11	61÷70	86	60	55	12.5	30	12.5	11	14.5	1260	49	60	13.8	1260



316 ()

Disponibilità a magazzino in % () - 40% () - 5% ()

J255



CHIUSURA A GANCIO CON UNCINO - STRETTA - COMPLETA DI INCONTRO

Materiali:

- (1) Manico in tecnopolimero. Resistente ad oli e grassi.
- (2) Leveraggio tranciato e piegato in acciaio.
- (3) Dado di fissaggio in acciaio
- (4) Rivetti di fissaggio in acciaio inox, (Aisi 303).
- (5) Gancio in acciaio temprato.
- (6) Bussola di ritegno temprata ingrassata.
- (7) Incontro tranciato e piegato in acciaio.

Superficie:

- (1) Satinata leggera.
- (2-3-5-6-7) Liscia.

Colore:

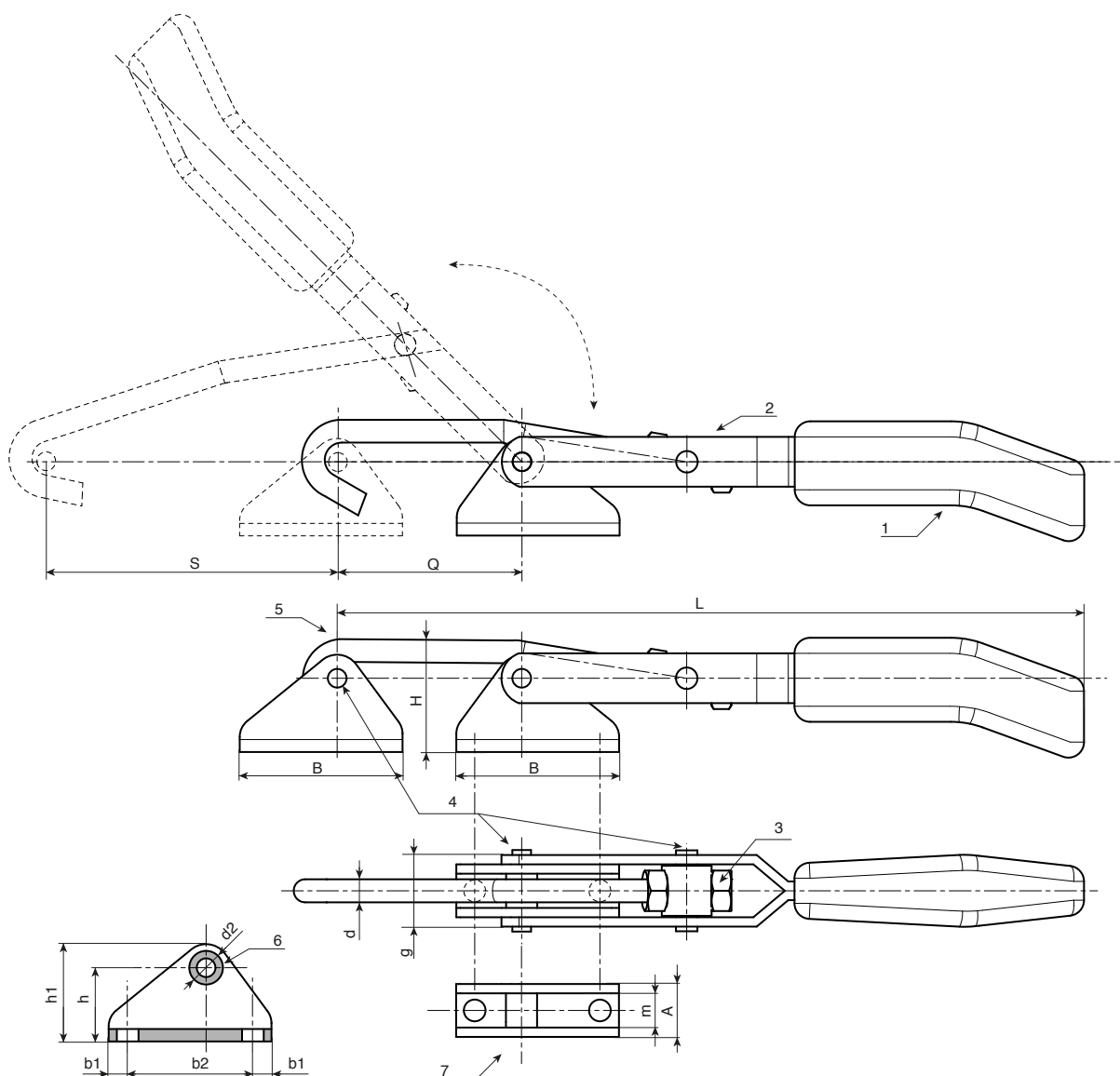
- Bicolore rosso e nero.
- (2-3-5-6-7) Zincatura blue standard.

Confezione:

L'articolo viene fornito completo di incontro standard.

Richieste Speciali:

- Nessuna.



art.	F1 (kN)	L	H	S	Q	d	d2	A	B	b1	b2	g	h	h1	m	g
J255030.FZ	3	235÷247	36	93÷105	12	7	7	17	52	7	38	23	23	31	11	23



317 ()

Disponibilità a magazzino in % (🛒)
90% (●) - 40% (●) - 5% (●)

J260

CHIUSURA A GANCIO A LEVA



Materiali:

- (1) Manico in tecnopolimero. Resistente ad oli e grassi.
- (3) Leveraggio tranciato e piegato in acciaio.
- (4) Gancio a U con terminali filettati in acciaio temprato.
- (5) Dado di fissaggio in acciaio
- (6) Dado di fissaggio autobloccante in acciaio.
- (7) Incontro tranciato e piegato, in acciaio temprato.
- (8) Bussola di ritegno e rotazione in acciaio temprato ed ingrassato.
- (9) Rivetti di fissaggio in acciaio inox, (Aisi 303).

Superficie:

- (1) Satinata leggera.
- (3-4-5-6-7-8-9) Liscia.

Colore:

- (1) Bicolore rosso e nero.
- (3-4-5-6-7-8) Zincatura blue standard.
- (9) Naturale.

Confezione:

Il codice comprende la chiusura a gancio ed il suo incontro. L'incontro può anche essere ordinato separatamente con i seguenti codici:

J261010.FZ per il gancio J260010.FZ

J261014.FZ per il gancio J260014.FZ

J261025.FZ per il gancio J260025.FZ

J261045.FZ per il gancio J260045.FZ

Richieste Speciali:

- Su richiesta e per quantità, il prodotto può essere fornito in acciaio inox.



Art.	F1 (kN)	R	H	S	Q	W	d	F	A	A1	a1	a2
J260010.FZ	1	89	28	16	21÷65	14÷24	3.5	18.5	27	13.5	4.5	18
J260014.FZ	14	83	49	11	48÷86	32÷70	3.5	24	38	16	8	22
J260025.FZ	25	104	70	21	48,5÷95,5	43÷90	5	31	48	21	10	28
J260045.FZ	45	124	84	28	66÷104	60÷116	7	41	64	28	12	40

J260

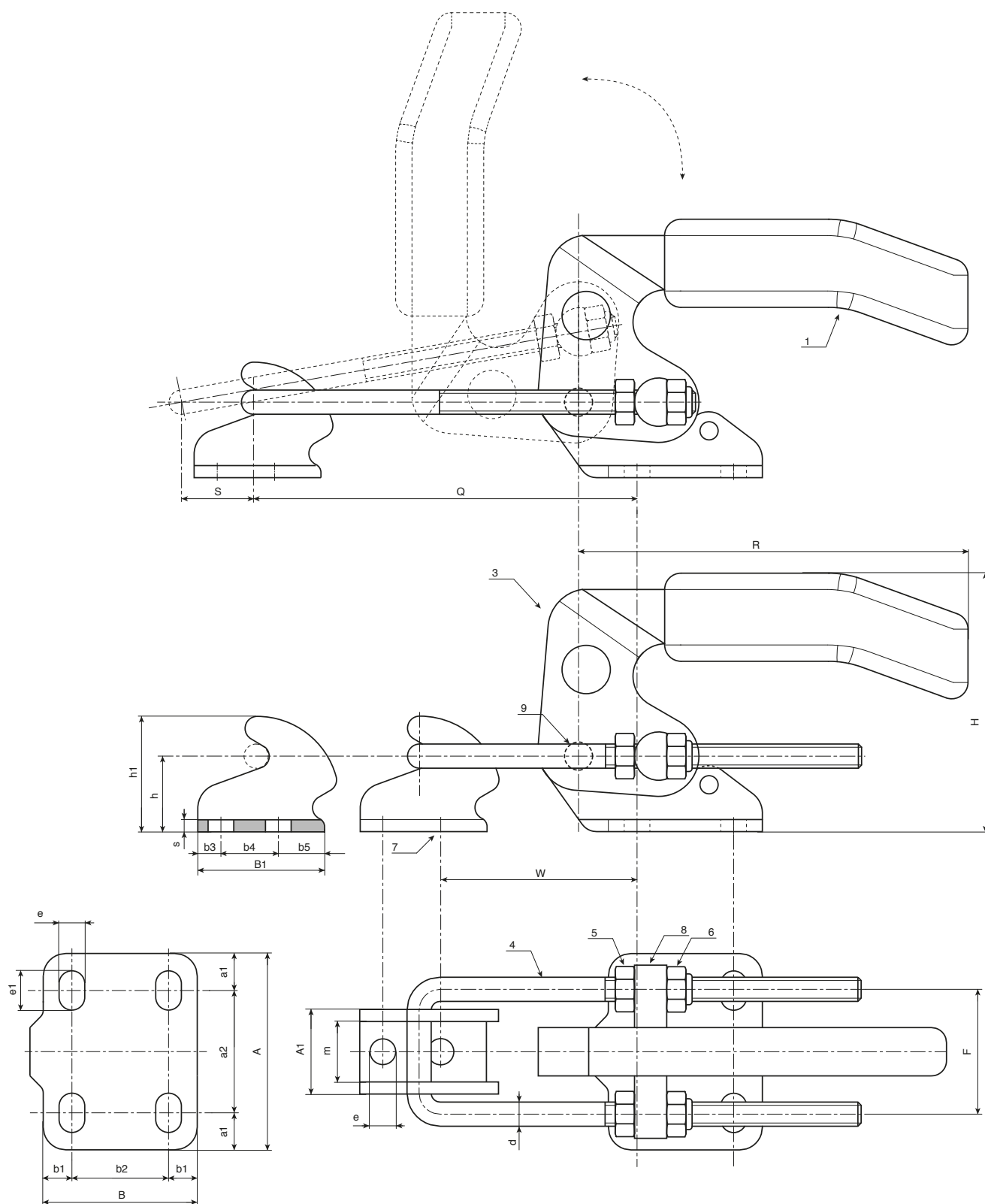
CHIUSURA A GANCIO A LEVA

+135°
-30°

PA6
+G.F.

UL94
HB

RoHS
COMPLIANT



Art.	B	B1	b1	b2	b3	b4	b5	e	e1	h	h1	m	s	📦
J260010.FZ	26	20	5	16	5	10	5	4.5	4.5	12	18	9	2	80
J260014.FZ	26	26	6.25	13.5	7.75	10.5	7.75	5.2	7.5	12	20	11	2.5	150
J260025.FZ	35	32	8	19	6	14	12	6.5	10	19	29	15	3	330
J260045.FZ	51	40	9.5	32	8	19	13	8.5	13	25	39	20	4	750

BOTECO
LOCKINGS

319 ()

Disponibilità a magazzino in % (🛒)
90% (●) - 40% (●) - 5% (●)

J265

CHIUSURA A GANCIO A LEVA PESANTE



Materiali:

- (1) Manico sottile in plastica. Resistente ad oli e grassi.
- (2) Leveraggio e base in fusione di acciaio.
- (3) Incontro in fusione di acciaio di acciaio.
- (4) Gancio a U con terminali filettati in acciaio temprato.
- (5-6) Dadi di fissaggio in acciaio zincato.
- (7) Perno di rotazione in acciaio temprato e zincato. Con cuscinetto di guida lubrificato. Fissaggio tramite anelli seeger.
- (8) Bussola di ritegno e rotazione in acciaio temprato e zincato. Con cuscinetto di guida lubrificato. Fissaggio tramite anelli seeger.
- (9) Rivetti di fissaggio in acciaio inox, (Aisi 303).

Superficie:

- (1-4-5-6-7-8-9) Liscia.
- (2-3) Satinata per sabbiatura.

Colore:

- (1) Rosso.
- (2-3-4-5-6-7-8) Zincatura blue standard.
- (9) Naturale.

Confezione:

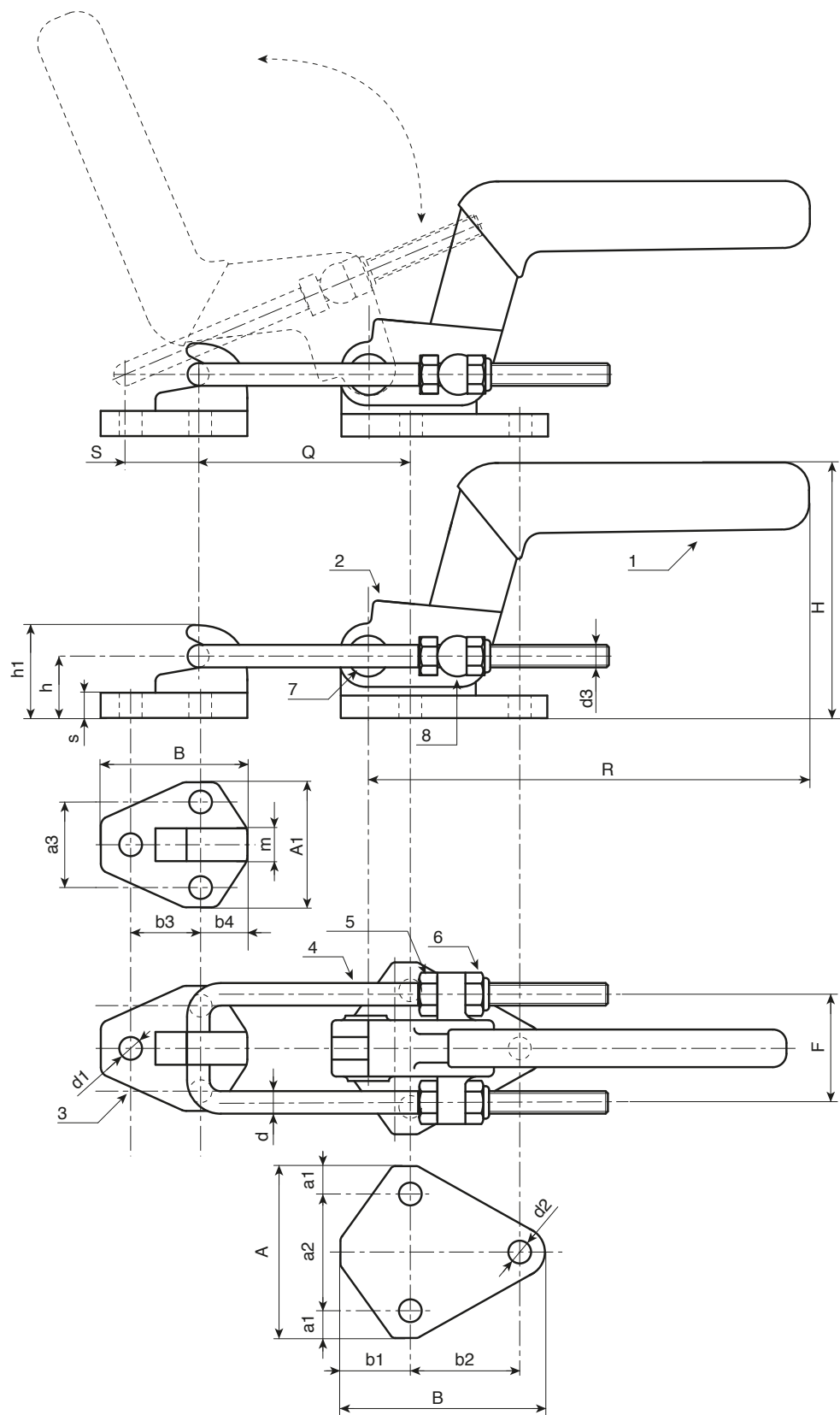
Il codice comprende la chiusura a gancio ed il suo incontro. L'incontro può anche essere ordinato separatamente con i seguenti codici:
J266150.FZ per il gancio J265150.FZ


Richieste Speciali:

- Nessuno.



Art.	F1 (kN)	R	H	S	Q	F	A	A1	a1	a2	a3	B
J265150.FZ	15	168	94	50	81÷132	54	82	60	13	56	42	98.5



Art.	B1	d	d1	d2	d3	b1	b2	b3	b4	h	h1	m	s	
J265150.FZ	70	9	10.5	10.5	M10	33.5	52.5	35	23	33	50	15.5	11	1800

J270

NEW



TPV

DD13

UL94
HB

MINI GINOCCHIERA ORIZZONTALE CON BASE IN ACCIAIO

Materiali:

- (1) Manico ricoperto in gomma termoplastica.
- (2) Prigioniero filettato in acciaio automatico.
- (3) Puntale di pressione in gomma TPV.
- (4) Dado di fissaggio in acciaio (DIN 934).
- (5) Base e leveraggi tranciati e piegati in lamiera (DD13).
- (6) Perni di rotazione e rivetti in acciaio inox (Aisi 304).
- (7) Rondelle tranciate e piegate in lamiera (DD13).

Superficie:

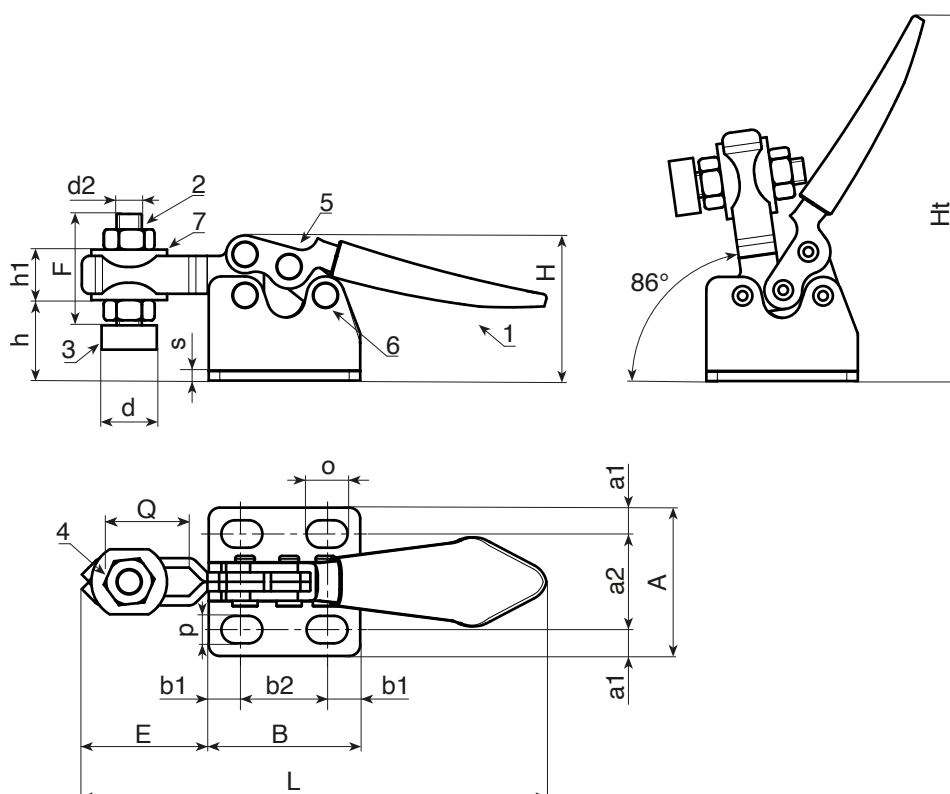
Liscie.

Colore:

- (1) Giallo.
- (3) Rosso.
- (2-4-5-7) Zincatura blue standard.

Richieste Speciali:

- Nessuna.



art.	h	L	A	B	E	F	H	Ht	Q	d	d2	o	p	a1	a2	b1	b2	h1	s	F1 (Kg)	g
J270010.FZ10	10	75	24	24	20	17	18	52	13	9	M4	6,5	4,3	4,3	15,4	5,3	13,4	6	1,5	40	26
J270014.FZ10	10	75	24	24	20	17	24	60	13	9	M4	6,5	4,3	4,3	15,4	5,3	13,4	6	1,5	40	29

J272

NEW



TPV

DD13

UL94
HB



GINOCCHIERA ORIZZONTALE IN ACCIAIO CON BASE E MANICO IN GOMMA

Materiali:

- (1) Manico in gomma termoplastica TPV. Durezza shore 75.
- (2) Prigioniero filettato in acciaio automatico.
- (3) Puntale di pressione in gomma cloroprenica. Durezza shore 75.
- (4) Dado di fissaggio in acciaio, (DIN 934).
- (5) Base e leveraggi tranciati e piegati in lamiera, (DD13).
- (6) Perni di rotazione e rivetti di fissaggio in acciaio inox, (Aisi 303).
- (7) Rondelle piegate in lamiera, (DD13).

Superficie:

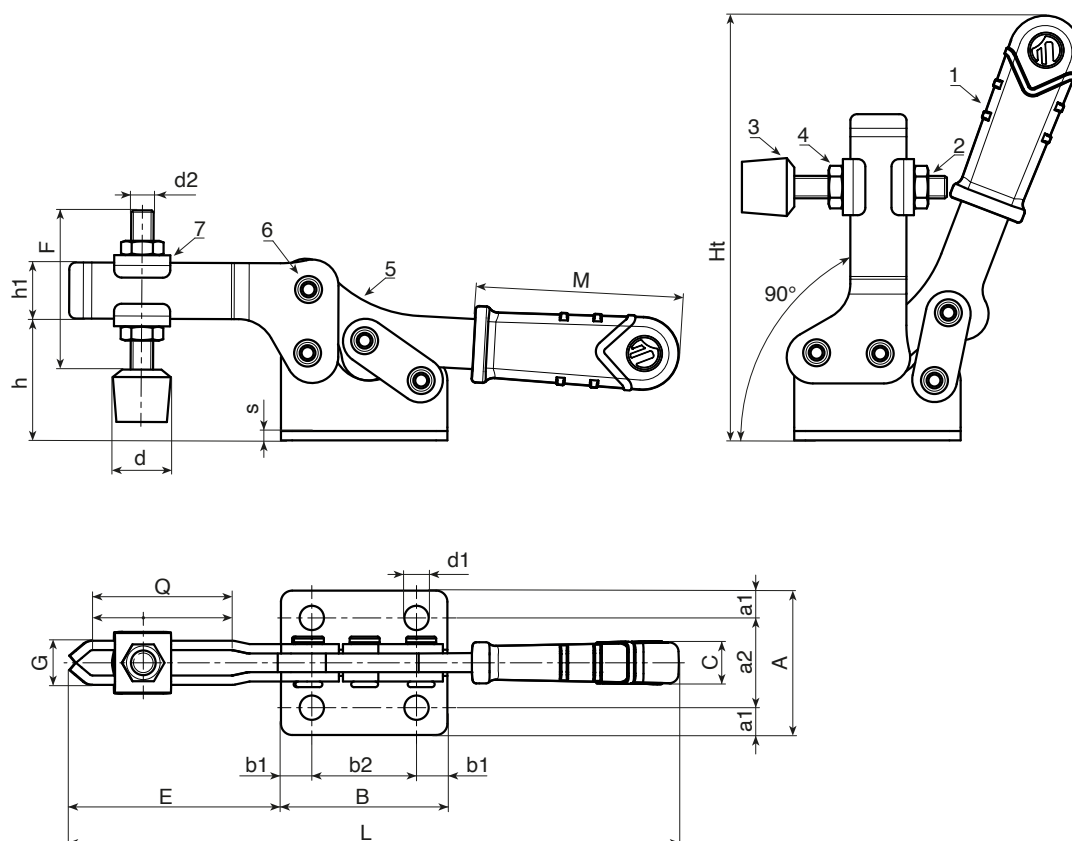
Liscia.

Colore:

- (1) Rosso Ral 3000.
- (3) Nero Ral 9011.
- (2-4-5-7) Zincatura blue standard.

Richieste Speciali:

- Nessuna.



art.	F1 (Kg)	L	A	B	C	E	F	G	Ht	Q	M	d	d1	d2	a1	a2	b1	b2	h	h1	s	g
J272010.FZ16	100	120	25	29	12	42	32	12,5	86	20	40	15	4,5	M6	5,75	17	7,75	13,5	20,5	11	3	151
J272012.FZ16	120	162	38	44	12	57	44	12	115	32	55	15	6,5	M6	7	24	8	28	32	15	2,5	220
J272020.FZ16	200	190	43	58	12	68	54	14	135	30	65	20	6,5	M8	8	27	9	40	37	16	3	380
J272030.FZ16	300	260	62	79	14,5	100	75	18	204	60	75	25	8,5	M10	11,5	39	11,5	56	51	23	4	840
J272035.FZ16	350	288	62	79	14,5	118	75	18	204	77	75	25	8,5	M10	11,5	39	11,5	56	51	23	4	860

J276

GINOCCHIERA VERTICALE IN ACCIAIO CON BASE E MANICO IN GOMMA

NEW

+80°
-20°

TPV

DD13

UL94
HB

RoHS
COMPLIANT

Materiali:

- (1) Manico in gomma termoplastica TPV. Durezza shore 75.
- (2) Prigioniero filettato in acciaio automatico.
- (3) Puntale di pressione in gomma cloroprenica. Durezza shore 75.
- (4) Dado di fissaggio in acciaio, (DIN 934).
- (5) Base e leveraggi tranciati e piegati in lamiera, (DD13).
- (6) Perni di rotazione e rivetti di fissaggio in acciaio inox, (Aisi 303).
- (7) Rondelle piegate in lamiera, (DD13).

Superficie:

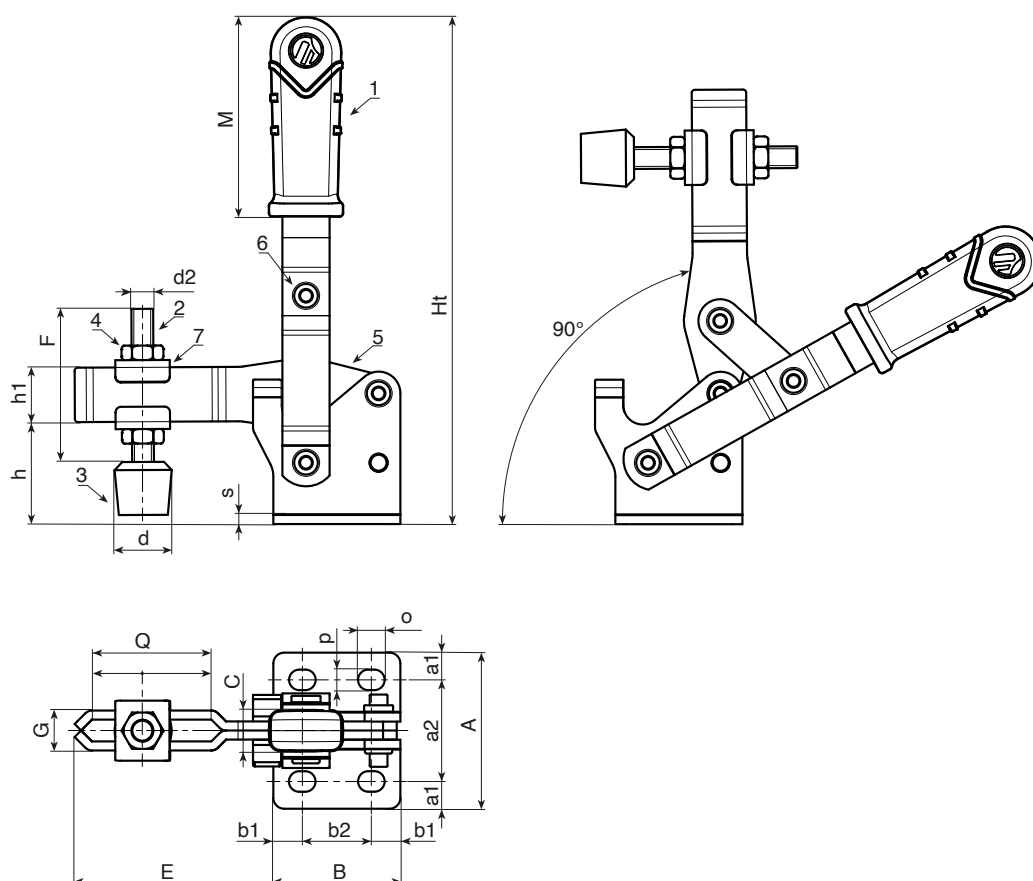
Liscia.

Colore:

- (1) Rosso Ral 3000.
- (3) Nero Ral 9011.
- (2-4-5-7) Zincatura blue standard.

Richieste Speciali:

- Nessuna.



art.	F1 (Kg)	A	B	C	E	F	G	Ht	Q	M	d	d2	o	p	a1	a2	b1	b2	h	h1	s	g
J276009.FZ16	90	40	25	12	42	32	12,5	101	20	40	15	M6	5,5	5,5	6,6	26,8	6,15	12,7	23	10	3	168
J276012.FZ16	120	43	35	12	50	44	11	140	32	55	15	M6	5,5	5,5	7	29	8	19	28	15	2,5	247
J276020.FZ16	200	45	43	12	64	54	14,5	165	40	65	20	M8	9	6,5	6,5	32	10,5	22	34	17,8	3	400
J276030.FZ16	300	64	56	14,5	83	75	18	200	60	75	25	M10	10,5	8,5	9	46	13,5	29	41	20,5	3,5	790

J278

NEW



TPV

DD13

UL94
HB

GINOCCHIERA VERTICALE IN ACCIAIO SENZA BASE IN ACCIAIO E MANICO IN GOMMA

Materiali:

- (1) Manico in gomma termoplastica TPV. Durezza shore 75.
- (2) Prigioniero filettato in acciaio automatico.
- (3) Puntale di pressione in gomma cloroprenica. Durezza shore 75.
- (4) Dado di fissaggio in acciaio, (DIN 934).
- (5) Base e leveraggi tranciati e piegati in lamiera, (DD13).
- (6) Perni di rotazione e rivetti di fissaggio in acciaio inox, (Aisi 303).
- (7) Rondelle piegate in lamiera, (DD13).

Superficie:

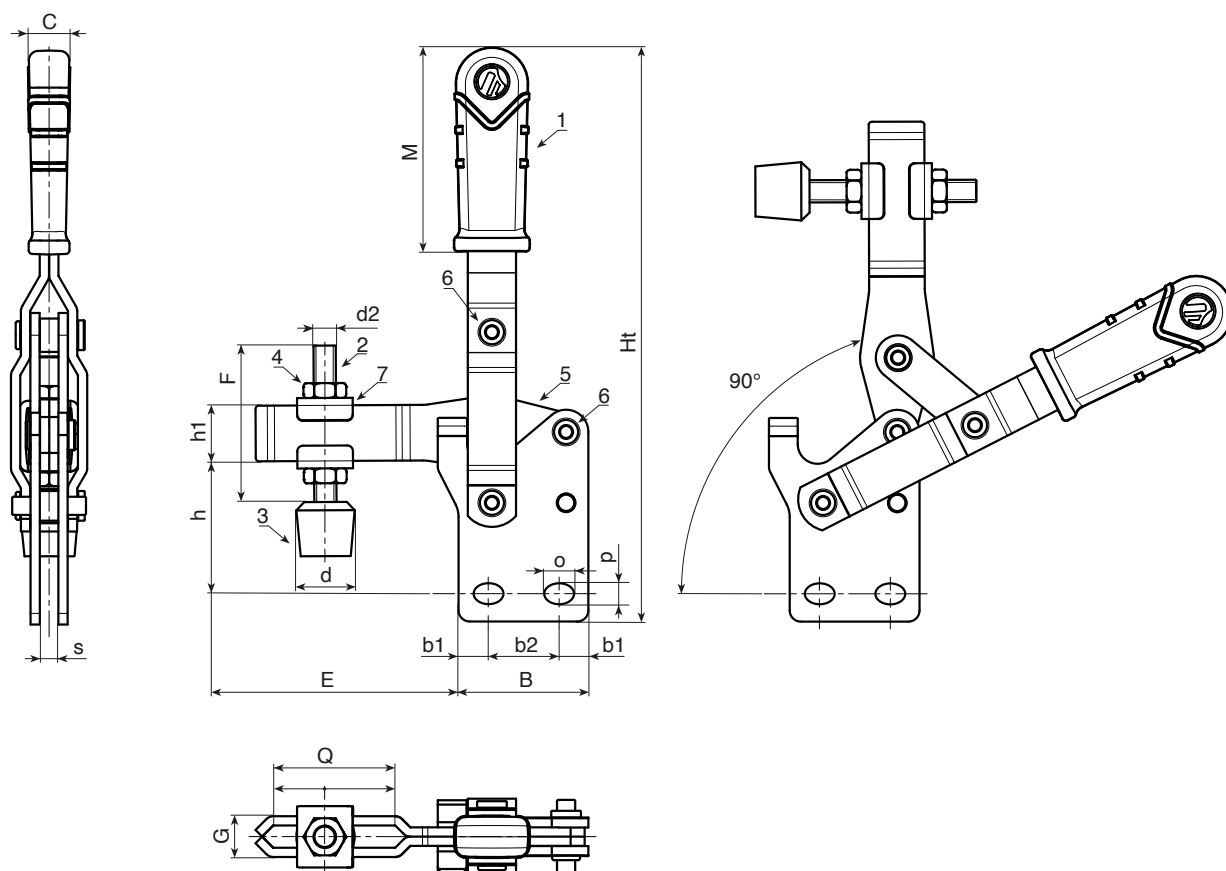
Liscia.

Colore:

- (1) Rosso Ral 3000.
- (3) Nero Ral 9011.
- (2-3-4-5-7) Zincatura blue standard.

Richieste Speciali:

- Nessuna.



art.	F1 (Kg)	B	C	E	F	G	Ht	Q	M	d	d2	o	p	b1	b2	h	h1	s	g
J278009.FZ16	90	25,5	12	42	32	12,5	112	20	40	15	M6	5,3	5,3	6,4	12,7	29	10	6	167
J276012.FZ16	125	35	12	50	44	11	155	32	55	15	M6	5,3	5,3	8	19	36	15	5	245
J278020.FZ16	200	42,5	12	64	54	14,5	180	40	65	20	M8	9	6,5	10,25	22	42	17,8	6	401
J278030.FZ16	300	56	14,5	83	75	18	225	60	75	25	M10	10,5	8,5	13,5	29	55	20,5	8	783

J290

NEW



TPV

DD13

UL94
HB

GINOCCHIERA CON ASTA DI SPINTA LEGGERA E MANICO IN GOMMA

Materiali:

- (1) Manico in gomma termoplastica TPV. Durezza shore 75.
 (2) Base e leveraggi tranciati e piegati in lamiera, (DD13).
 (3) Perni di rotazione e rivetti di fissaggio in acciaio inox, (Aisi 304).
 (4) Asta di spinta con foro filettato in acciaio automatico.

Superficie:

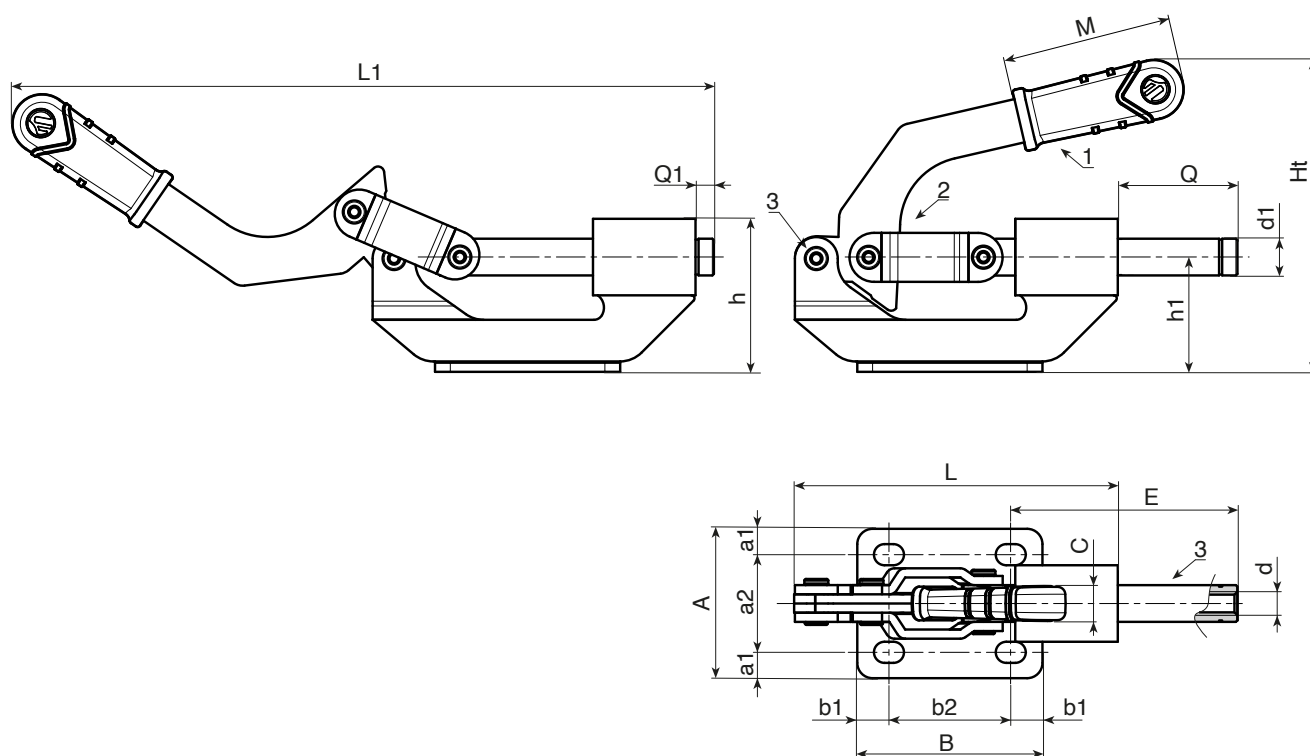
Liscia.

Colore:

- (1) Rosso Ral 3000.
 (4) Brunito.
 (2) Zincatura blue standard.

Richieste Speciali:

- Nessuna.



art.	F1 (Kg)	L	L1	Ht	h	h1	A	B	C	E	M	Q	Q1	s	a1	a2	b1	b2	d	d1	o	p	g
J290022.FZ16	220	107	234	98	47	34	49	60	12,5	79	65	41	3	3	8,5	32	10	40	M8	12	10	7	458

J295

NEW



TPV

DD13

UL94
HB



GINOCCHIERA CON ASTA DI SPINTA LEGGERA E ATTACCO FILETTATO

Materiali:

- (1) Manico in gomma termoplastica TPV. Durezza shore 75.
- (2) Base e leveraggi tranciati e piegati in lamiera, (DD13).
- (3) Perni di rotazione e rivetti di fissaggio in acciaio inox, (Aisi 304).
- (4) Asta di spinta con foro filettato in acciaio automatico.
- (5) Dado di fissaggio in acciaio, serie bassa con passo fine.
- (6) Rondelle rettangolare tranciata e piegata in lamiera (DD13), per fissaggio su pannello.

Superficie:

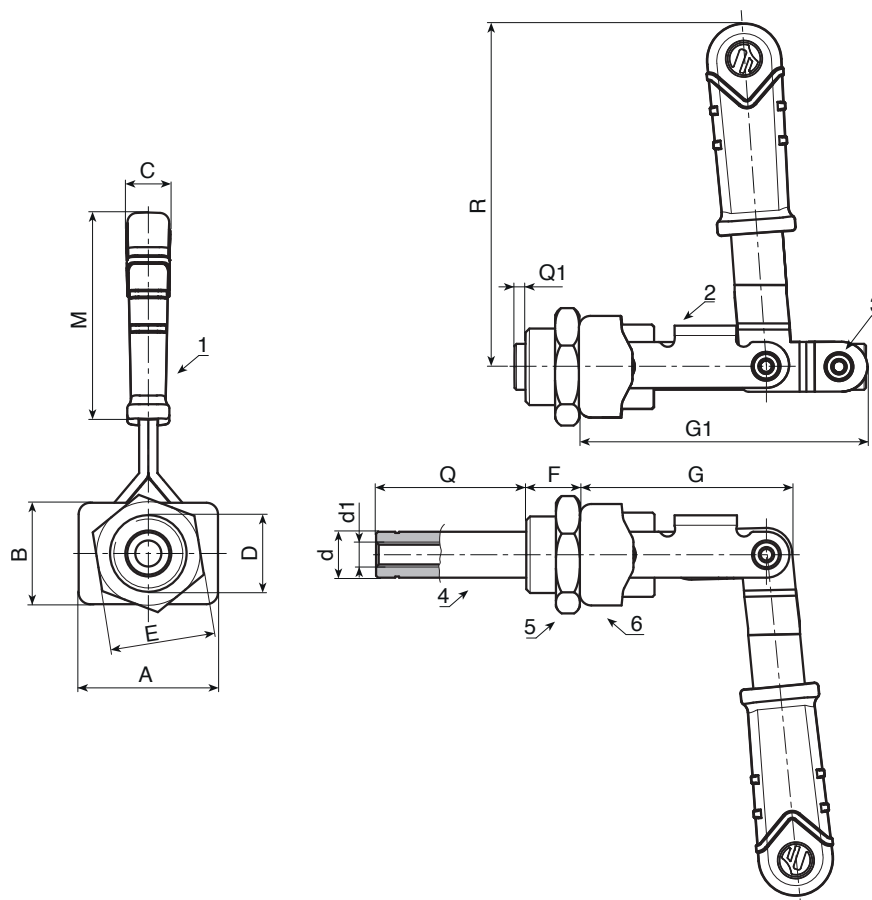
Liscia.

Colore:

- (1) Rosso Ral 3000.
- (4) Brunito.
- (2-5-6) Zincatura blue standard.

Richieste Speciali:

- Nessuna.



art.	F1 (Kg)	A	B	C	D	E	F	G	G1	Q	Q1	M	R	d	d1	g
J295015.FZ16	150	36,5	26,5	12	M20x1,5	27	14	75	56	38,5	1,5	53	90	12	M8	280

J800

NEW**CR****AVP****UL94
HB**

PUNTALE DI PRESSIONE (RICAMBIO)

Materiali:

- (1) Prigioniero filettato in acciaio automatico.
- (2) Coppia di dadi filettati di fissaggio in acciaio, (DIN 913).
- (3) Puntale di pressione in gomma cloroprenica, (neoprene). Durezza 75 Shore.

Superficie:

Liscia.

Colore:

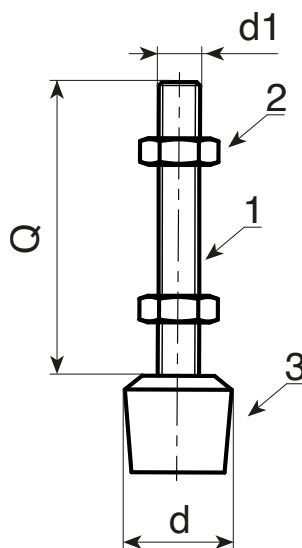
- (2) Nero Ral 9011.
- (1-2) Zincatura blue standard.


Confezione:

Puntale completo dei due dadi montati.

Richieste Speciali:

- Nessuna.



art.	d	d1	Q	
J80015.TM06X3201	15	M6	32	14
J80015.TM06X4401	15	M6	44	14
J80020.TM08X5401	20	M8	54	35
J80025.TM10X7501	25	M10	75	74

J801

NEW



DD13



RONDELLE PIEGATE IN LAMIERA (RICAMBIO)

Materiali:

Rondella tranciata e piegata in lamiera, (DD13).

Superficie:

Liscia.

Colore:

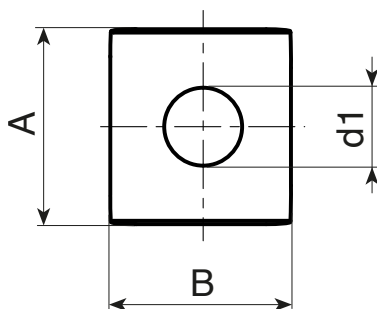
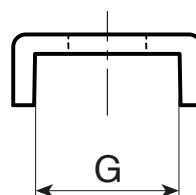
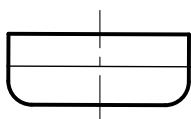
Zincatura blue standard.

Confezione:

Nessuna confezione, venduti singolarmente.

Richieste Speciali:

- Nessuna.



art.	A	B	G	d1	
J801010.F06.5Z	17	15	12	6,5	5
J801012.F06.5Z	18	15	13	6,5	5
J801014.F08.5Z	19	18	14	8,5	7
J801018.F10.5Z	24	25	18	10,5	14

MANICO.LEVA

NEW

+80°
-20°

TPV

UL94
HB

RoHS
COMPLIANT

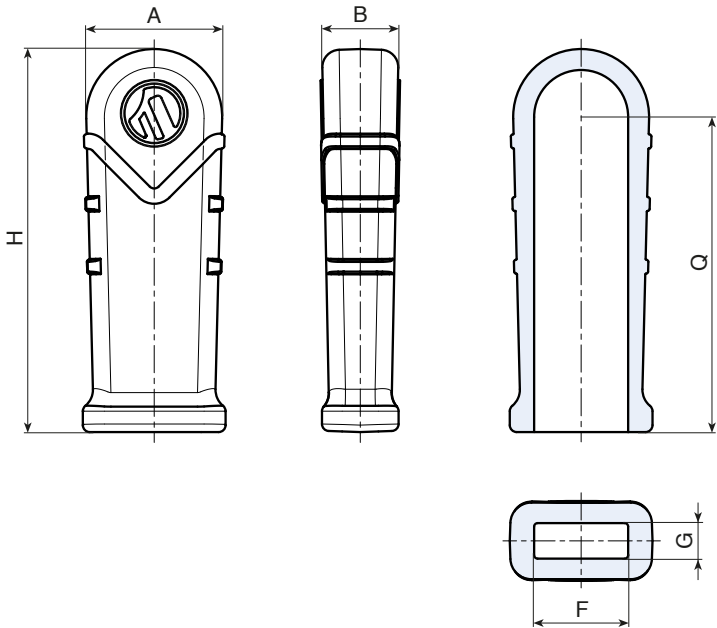
MANICO CON FORO RETTANGOLARE PER GINOCCHIERE (RICAMBIO)

Materiali:
Gomma termoplastica TPV. Durezza shore 75.

Superficie:
Liscia.

Colore:
Rosso (Ral 3000 cod. 16).

Richieste Speciali:
• Nessuna.



art.	H	A	B	F	G	Q	
MANICO.LEVA4216	40	16	12	10	6	35	4
MANICO.LEVA5516	55	20	11	14	5	48	6
MANICO.LEVA6516	65	22	12,5	15	6	57	8
MANICO.LEVA7516	75	22	14	16	8	68	10

VIA MONTE BIANCO 15/17
20833 GIUSSANO - MB
.....

INFO@MAPEC.NET
WWW.MAPEC.NET
T 0362 311684
F 0362311007