

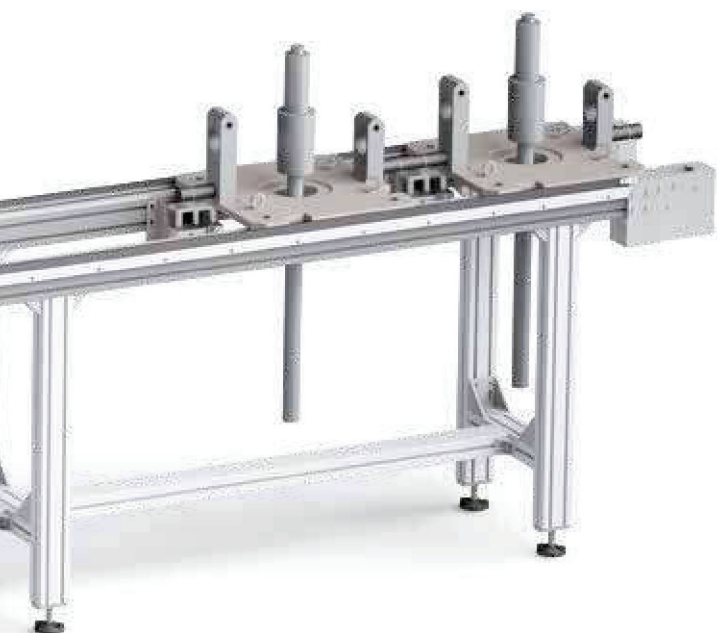
MAPEC

M O V I N G S O L U T I O N S





Scarica il video
Download the video



Progetto 3D di una linea di accumulo
per componenti di macchine agricole
*3D project of an accumulation line
for agricultural machines components*

9.1 Trasporto leggero
Light loads conveyor pag 257-258

9.2 Trasporto a cinghioli
Lateral belt conveyor pag 259-261

9.3 Trasporto ad accumulo Catena 3/8"
Accumulation conveyor, chain 3/8" pag 262-263

9.4 Trasporto ad accumulo Catena 3/4"
Accumulation conveyor, chain 3/4" pag 264-266

9.5 Accessori per linee di trasporto
Accessories fo conveyors lines pag 267-269

9.6 Esempi di Realizzazioni
Realization Examples pag 269-270



Sono disponibili diverse tipologie di soluzioni di movimentazione conformemente ai carichi trasportati che permettono, a seconda dei requisiti, **trasporto continuo, accumulo, separazione e accelerazione**.

Sia con catene (5/8", 3/8" e 3/4") che con cinghiali, la distribuzione dei carichi risulta sempre ottimizzata, garantendo un movimento stabile e continuo.

Le configurazioni possibili sono realizzabili non solo sul piano **orizzontale** (circuiti di pallet), ma anche su quello **verticale** servendosi di dispositivi ascensori-discensori.

Le linee di trasporto a catena si adattano alla movimentazione di pallet con carichi fino ad un massimo di 500 kg su tracciati misti, mentre quelle a cinghiali supportano fino a 35 kg.

Il risultato è l'ottenimento di sistemi che permettono il trasporto di una vasta gamma di prodotti, dai pezzi finiti ai semilavorati, i cui punti di forza possono essere facilmente individuati:

- rapidità di progettazione e realizzazione:

grazie alla modularità che contraddistingue il sistema, si riduce drasticamente il tempo che intercorre fra l'ordine e la fornitura al cliente.

- versatilità:

assemblando singoli moduli è possibile ottenere un numero praticamente illimitato di configurazioni. È inoltre possibile adottare modalità di trasporto diverse (a pallet, su nastro, rulli, etc) a seconda della tipologia dell'oggetto da trasportare.

- flessibilità:

tutte le linee Alutec possono essere ampliate e riconfigurate in tempi brevi.

- facile manutenzione:

gli elementi base sono vincolati tramite collegamenti smontabili che rendono semplici e rapide le operazioni di sostituzione delle unità funzionali, garantendo un elevato rendimento dell'impianto di trasporto.

- affidabilità:

i materiali e la componentistica scelti in base alla decennale esperienza dei tecnici Alutec, nonché severi test svolti nelle condizioni realistiche di funzionamento, assicurano un prodotto efficiente e duraturo.

According to different pallet's weights, a wide range of handling and conveyor solutions can provide **continuous transport, accumulation, separation of materials and acceleration** when required.

An even load distribution, which guarantees a smooth and stable motion, is always optimized, both with accumulator chains (5/8, 3/8 e 3/4 inch pitch) and belts.

All possible configurations can be designed on a **horizontal** plane, as well as on a **vertical** one providing elevating and lowering devices.

Chain conveyors are suited for handling pallets up to a weight of 500 kg along mixed paths, while belt conveyors can carry up to 35 kg.

The final result is the obtainment of systems that allow transportation of a wide range of products, from finished to semi-finished components, whose strengths can be easily noticed:

- fast design and realization:

thanks to modularity features, delivery time is shortened.

- versatility:

an unlimited number of configurations can be realized by assembling single modules. Different types of handling solutions can be adopted (pallets, belt, rollers..) depending on nature of products.

- flexibility:

carrying out expansions and reconfigurations in short time is not a problem with Alutec lines.

- ease of maintenance:

base elements are all connected between each other with demountable links which ensures easy and fast replacement operations, guaranteeing a high efficiency of the transport system.

- reliability:

components and materials, chosen thanks to decades of experience, as well as strict tests carried out simulating real operating conditions, ensure a long lasting and efficient product.

9.1

TRASPORTO LEGGERO

- Per la movimentazione di carichi leggeri è stata studiata un'apposita soluzione utilizzando una speciale catena 5/8" a rulli folli bilaterali coassiali. I rulli, a basso coefficiente di attrito, sono realizzati in acciaio inox.

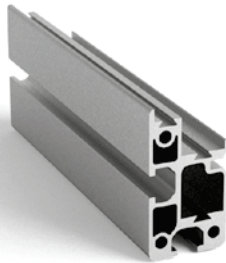
LIGHT LOADS CONVEYOR

- *Handling light loads has led to a specific solution, using a special 5/8 inch pitch side-roller chain. Low friction coaxial rollers are made in stainless steel.*

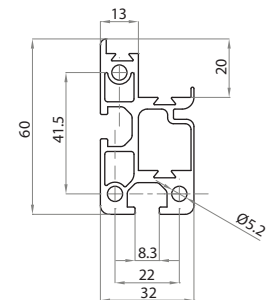


Profilo di sostegno per trasporto leggero

Support profile for light loads

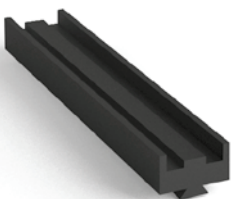


Riferimento Art. No.	Flessione Momento di inerzia Bending inertial moment		Flessione Modulo di resistenza Section modulus		Peso Weight kg/m
	lx cm4	ly cm4	wx cm3	wy cm3	
103260	18	5,5	6	3,4	1,55

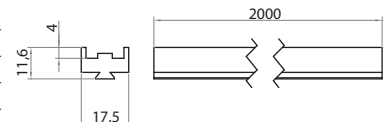


Guida catena

Chain guide



Riferimento Art. No.	Materiale Material	Stato di fornitura Assembly set	Peso Weight kg
		m	
930024	polietilene nero black polyethylene	2	0,11

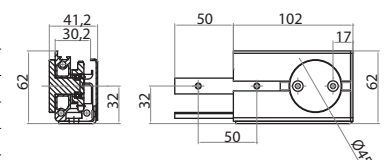


Testata di rinvio destra

Right reverse unit



Riferimento Art. No.	Materiale Material	Peso Weight kg
933291DX	alluminio + plastica aluminium + plastic	0,5

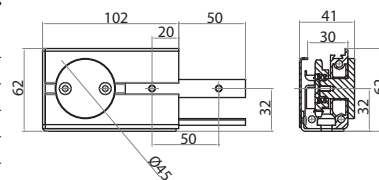


Testata di rinvio sinistra

Left reverse unit



Riferimento Art. No.	Materiale Material	Peso Weight
		kg
933291SX	alluminio + plastica aluminium + plastic	0,5

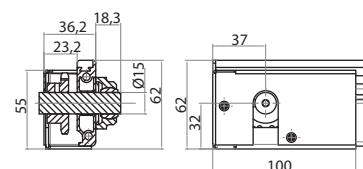


Testata di traino destra

Right drive unit



Riferimento Art. No.	Materiale Material	Peso Weight
		kg
933292DX	alluminio + plastica aluminium + plastic	0,5

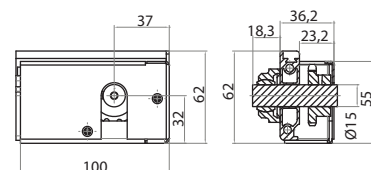


Testata di traino sinistra

Left drive unit



Riferimento Art. No.	Materiale Material	Peso Weight
		kg
933292SX	alluminio + plastica aluminium + plastic	0,5

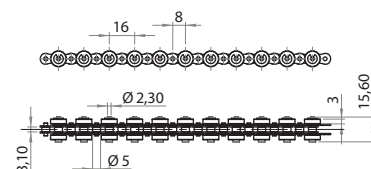


Catena per trasporto leggero

Light loads chain



Riferimento Art. No.	Materiale Material	Stato di fornitura Assembly set	Dimensioni Dimensions	Carico medio rottura Tensile medium strenght	Peso Weight
					kg
939904 catena chain	acciaio steel	al metro per meter	Passo 5/8" pitch 5/8"	300	0,4
939905 giunzione single junction		giunzione singola single junction			0,006



9.2 TRASPORTO A CINGHIOLI

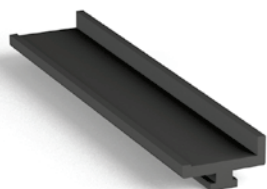
Le linee di trasporto a cinghioli, realizzati in poliammide rinforzato, sono adatti alla movimentazione di carichi medio-pesanti fino ad un massimo di 35 kg su tracciati misti. I pallet, costituiti da un telaio in polizene e da una piastra di supporto in acciaio, sono disponibili nelle seguenti versioni standard: 160x160 mm per carichi fino a 8 kg - 240x240 mm per carichi fino a 12 kg - 400x400 mm per carichi fino a 25 kg - 480x480 mm per carichi fino a 35 kg. Altre versioni sono realizzabili su richiesta del cliente.

LATERAL BELT CONVEYOR

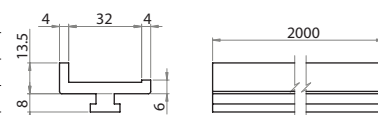
Reinforced polyamide lateral belt conveyor lines are suited for medium-weight pallet handling up to 35 kg along mixed paths. Pallets, which are a composition of a polyzene frame and a steel support plate, are available in the following standard dimensions: 160x160 mm for loads up to 8 kg - 240x240 mm for loads up to 12 kg - 400x400 mm for loads up to 25 kg - 480x480 mm for loads up to 35 kg. Further versions can be designed on demand.

Guida cinghia superiore

Top belt guide

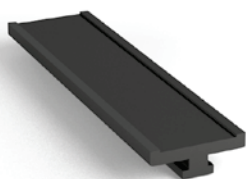


Riferimento Art. No.	Materiale Material	Stato di fornitura Assembly set	Peso Weight
		m	kg
930019	polietilene nero black polyethylene	2	0,3

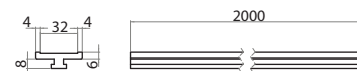


Guida cinghia inferiore

Bottom belt guide

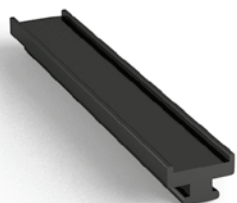


Riferimento Art. No.	Materiale Material	Stato di fornitura Assembly set	Peso Weight
		m	kg
930022	polietilene nero black polyethylene	2	0,25

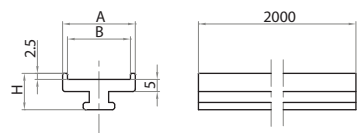


Profilo guida-cinghia

Belt-drive profile



Riferimento Art. No.	Materiale Material	Stato di fornitura Assembly set	Dimensioni Dimensions	Incavo per cinghia Belt hollow B	Peso Weight
		m	AxH mm	mm	kg/m
930017	Polietilene nero alta densità High density black polyethylene	2	24 x 15	20	0,170
930018			30 x 15	26	0,210



Cinghia larghezza 30 mm

Belt width 30 mm



Riferimento Art. No.	Materiale Material	Stato di fornitura Assembly set
		kg
939906C	PET	anello (dimensioni a richiesta) loop (on demand dimensions)
939906A	PET	1 m
939907C	PET+rivestimento in PVC PET+PVC coating	anello (dimensioni a richiesta) loop (on demand dimensions)
939907A	PET+rivestimento in PVC PET+PVC coating	1 m

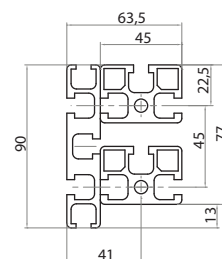


Profilo composto sinistra

Left composed profile



Riferimento Art. No.	Flessione Momento di inerzia Bending inertial moment		Flessione Modulo di resistenza Section modulus		Peso Weight kg/m
	Ix cm4	Iy cm4	wx cm3	wy cm3	
106390SX	116,5	67,5	25,9	21,3	5,23

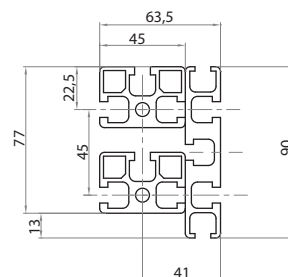


Profilo composto destra

Right composed profile



Riferimento Art. No.	Flessione Momento di inerzia Bending inertial moment		Flessione Modulo di resistenza Section modulus		Peso Weight kg/m
	Ix cm4	Iy cm4	wx cm3	wy cm3	
106390DX	116,5	67,5	25,9	21,3	5,23

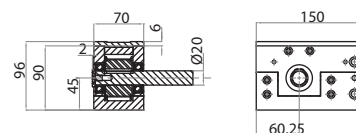


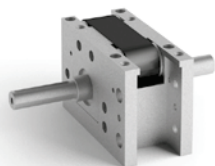
Testata di traino

Drive unit

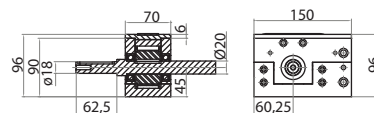
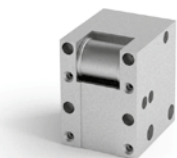


Riferimento Art. No.	Materiale Material	Peso Weight kg
936392	alluminio + plastica + acciaio aluminium + plastic + steel	2

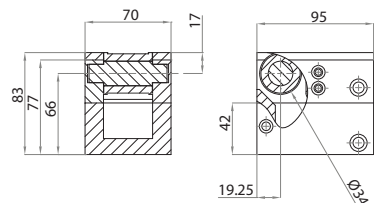


Testata di traino curva*Curve drive unit*

Riferimento Art. No.	Materiale Material	Peso Weight
		kg
936392C	alluminio + plastica + acciaio aluminium + plastic + steel	2,5

**Testata rinvio***Reverse unit*

Riferimento Art. No.	Materiale Material	Peso Weight
		kg
936391	alluminio + plastica + acciaio aluminium + plastic + steel	1



La soluzione ideale per trasporto a catena di carichi medio-pesanti. I rullini, a basso coefficiente di attrito, garantiscono uno scorrimento efficiente sui profili delle guide.

I rulli centrali, che permettono l'accumolo dei prodotti durante il flusso produttivo, sono realizzati in acciaio e, per ottenere maggior leggerezza, sono disponibili anche in Delrin.

The ideal solution for accumulator chain conveyors for medium-loads handling.

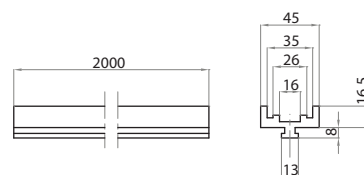
Low friction coefficient pins ensure an efficient sliding of chain along guides profiles. Central rollers, which enables accumulation during production flow, are made of steel but also of Delrin to obtain lightness.

Profilo guidacatena esterno

External chain-guide profile

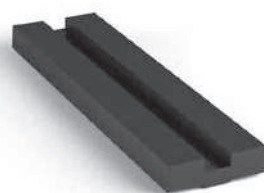


Riferimento Art. No.	Materiale Material	Stato di fornitura Assembly set	Peso Weight
		m	kg
930016	polietilene nero black polyethylene	2	0,4

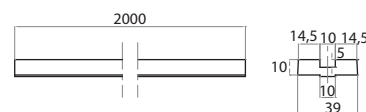


Profilo guidacatena interno

Internal chain-guide profile



Riferimento Art. No.	Materiale Material	Stato di fornitura Assembly set	Peso Weight
		m	kg
930015	polietilene nero black polyethylene	2	0,3

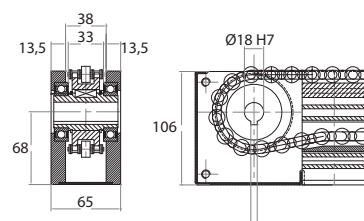


Testata di traino

Drive unit

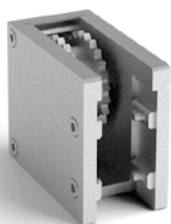


Riferimento Art. No.	Materiale Material	Ø primitivo ruota dentata Dp Pitch ø gear wheel dp	Peso Weight
		mm	kg
934592	alluminio + acciaio aluminium + steel	Ø 69,95	1,2

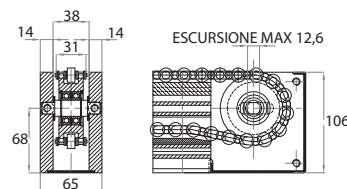


Testata rinvio

Reverse unit



Riferimento Art. No.	Materiale Material	Ø primitivo ruota dentata Dp Pitch Ø gear wheel Dp	Peso Weight
		mm	kg
934591	alluminio + acciaio aluminium + steel	Ø 69,95	1,2

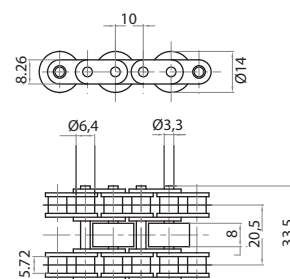


Catena per accumulo 3/8"

Fly-roller chain, 3/8"

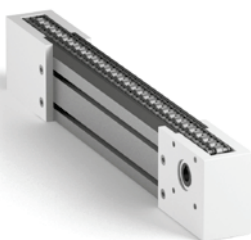


Riferimento Art. No.	Materiale Material	Stato di fornitura Assembly set	Dimensioni Dimensions	Carico medio rottura Tensile medium strenght	Peso Weight
				kg	kg/m
939900 catena chain	acciaio steel	lunghezza a richiesta - lenght on demand	Passo 3/8" pitch 3/8"	1900	6,8
939901 giunzione junction		giunzione singola single junction			0,018
939900-D catena chain	delrin	lunghezza a richiesta - lenght on demand			5,1
939901-D giunzione junction		giunzione singola single junction			0,012

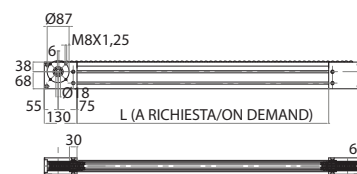


Sistema completo ad accumulo 3/8"

Complete 3/8" accumulation conveyor system

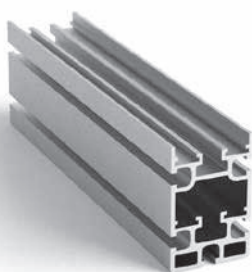


Riferimento Art. No.	Stato di fornitura Assembly set	Peso Weight
		kg/m
934590	lunghezza a richiesta lenght on demand	7

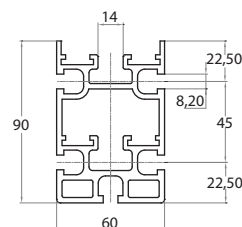


Le linee per trasporti pesanti sono caratterizzate da una catena estremamente resistente costituita da due maglie con rullini laterali esterni per lo scorrimento lungo le guide e i rulli centrali in acciaio che permettono lo scorrimento dei pallet.

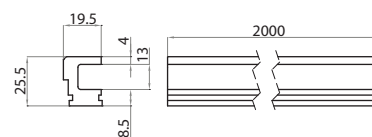
This family of handling conveyors can carry heavy-loads thanks to an extremely resistant chain which is made up of two links with lateral pins for sliding along guides and central steel rollers which allows pallets to slip during process flow.

Profilo di sostegno catena 3/4"
Sustain profile for 3/4" fly-roller chain


Riferimento Art. No.	Flessione Momento di inerzia Bending inertial moment		Flessione Modulo di resistenza Section modulus		Peso Weight kg/m
	lx cm4	ly cm4	wx cm3	wy cm3	
106090	97,5	54,5	19,5	18,1	3,9

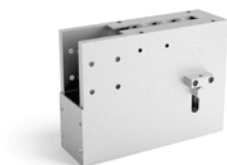

Profilo guidacatena esterno
External chain-guide profile


Riferimento Art. No.	Materiale Material	Stato di fornitura Assembly set	Peso Weight kg
		m	
930025	PE1000	2	0,2

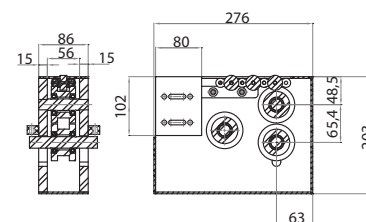
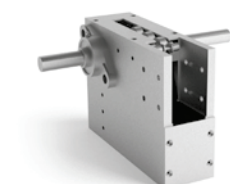

Profilo guidacatena interno
Internal chain-guide profile


Riferimento Art. No.	Materiale Material	Stato di fornitura Assembly set	Peso Weight kg
		m	
930026	PE1000	2	0,1

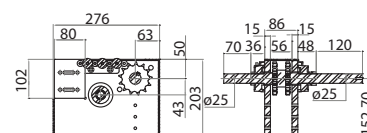


Testata di rinvio con tenditore*Reverse unit with tightener*

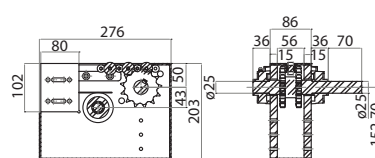
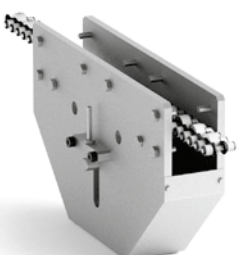
Riferimento Art. No.	Materiale Material	Ø primitivo puleggia Dp Pitch Ø pulley Dp	Peso Weight
		mm	kg
939091	alluminio + acciaio aluminium + steel	Ø 61,5	7

**Testata di traino primaria con attacco motore per MVF63P***Primary drive unit with MVF63P motor fastening*

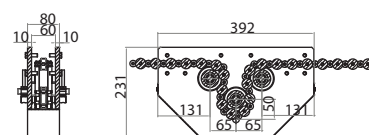
Riferimento Art. No.	Materiale Material	Ø primitivo ruota dentata Dp Pitch Ø gear wheel Dp	Peso Weight
		mm	kg
939093	alluminio + acciaio aluminium + steel	Ø 76,9	10,5

**Testata di traino secondaria***Secondary drive unit*

Riferimento Art. No.	Materiale Material	Ø primitivo ruota dentata Dp Pitch Ø gear wheel Dp	Peso Weight
		mm	kg
939092	alluminio + acciaio aluminium + steel	Ø 76,9	9,5

**Tensionatore centrale***Central tensioner*

Riferimento Art. No.	Materiale Material	Ø primitivo puleggia Dp Pitch Ø pulley Dp	Peso Weight
		mm	kg
939094	alluminio + acciaio aluminium + steel	Ø 61,5	6,5

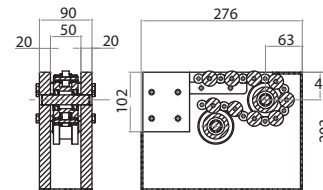


Testata di rinvio

Reverse unit



Riferimento Art. No.	Materiale Material	Ø primitivo puleggia Dp Pitch Ø pulley Dp	Peso Weight
		mm	kg
939095	alluminio + acciaio aluminium + steel	Ø 61,5	6

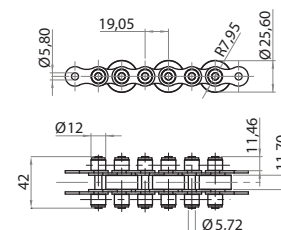


Catena 3/4" tripla con rullo folle

Triple fly-roller chain with idle roller



Riferimento Art. No.	Materiale Material	Stato di fornitura Stato di fornitura	Dimensioni Dimensions	Carico medio rottura Tensile medium strenght	Peso Weight
				kg	kg/m
939902 catena chain	acciaio steel	5 m con rullino Ø 25,6 - 5 m with roll Ø 25,6	Passo 3/4" pitch 3/4"	3000	2
939903 giunzione junction		giunzione singola single junction			2
939902-29 catena chain		5 m con rullino Ø 29 - 5 m with roll Ø 29			2



Sistema completo ad accumulo 3/4"

Complete 3/4" accumulation conveyor system



Riferimento Art. No.	Stato di fornitura Stato di fornitura	Peso Weight
		kg/m
939090	a richiesta on request	0,439



9.5

ACCESSORI PER
LINEE DI TRASPORTO

• Il sistema di trasporto a cinghia e a catena sono completati da una specifica gamma di accessori e unità funzionali:

- unità di fermata pallet
- unità distanziatrice pallet
- unità di fermata e centraggio di precisione (pneumatico)
- unità di fermata e centraggio di precisione per carichi di lavoro elevati (meccanico)
- unità di sollevamento e centraggio pallet (90° e 180°)
- unità con ascensore e discensore (motorizzata o pneumatica)
- unità di traslazione trasversale
- Speciali profili guida cinghia

ACCESSORIES
FOR CONVEYOR LINES

Accumulator chain conveyors and belt conveyors are supplemented by a rich range of accessories and functional units:

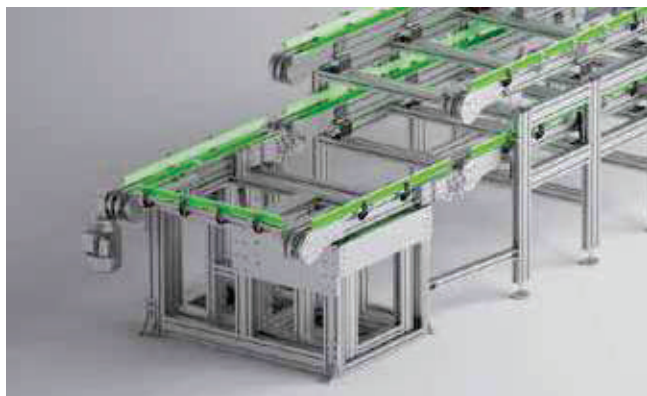
- *pallet stop unit*
- *pallet spacer unit*
- *stop and high precision centering (pneumatic)*
- *heavy loads stop and high precision centering (mechanic)*
- *pallet lifting and centering unit (90° and 180°)*
- *unit equipped with descender and elevator (motorized or pneumatic)*
- *transverse shifting unit*
- *Special drive-belt profiles*

Traslatore trasversale

Transverse shifting unit

**Unità di fermata pallet**

Pallet stop unit

**Unità con elevatore e discensore**

Unit with elevator and descender



Unità di traslazione e centraggio pallet

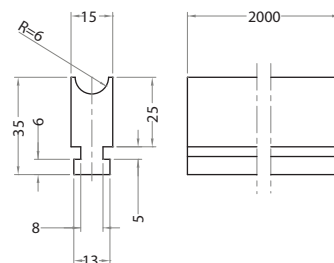
Pallet shifting and centering unit

Profilo guida cinghia per cinghiolo Ø12

Guide drive profile for round belt Ø12



Riferimento Art. No.	Materiale Material	Tipo Type	Stato di fornitura Assembly set	Peso Weight
			m	kg
930020	polizene polyzene	per cinghiolo Ø12 for round belt Ø12	barra 2 m 2 m bar	0,407

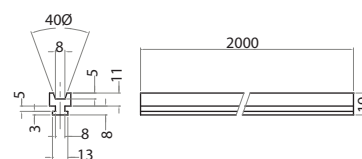


Profilo guida cinghia per cinghia sez. A

Guide drive profile for A section belt



Riferimento Art. No.	Materiale Material	Tipo Type	Stato di fornitura Assembly set	Peso Weight
			m	kg
930021	polizene polyzene	per cinghia sez. A for A section belt	barra 2 m 2 m bar	0,210

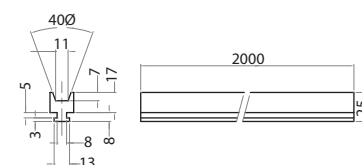


Profilo guida cinghia per cinghia sez. B

Guide drive profile for B section belt



Riferimento Art. No.	Materiale Material	Tipo Type	Stato di fornitura Assembly set	Peso Weight
			m	kg
930023	polizene polyzene	per cinghia sez. B for B section belt	barra 2 m 2 m bar	0,310



VIA MONTE BIANCO 15/17
20833 GIUSSANO - MB
.....

INFO@MAPEC.NET
WWW.MAPEC.NET
T 0362 311684
F 0362311007